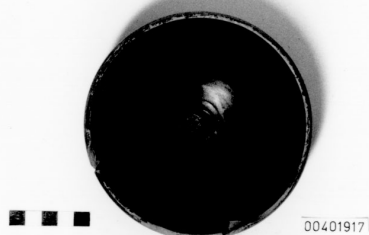


SCHEDA



CD - CODICI

TSK - Tipo di scheda RA

LIR - Livello di ricerca I

NCT - CODICE UNIVOCO

NCTR - Codice regione 12

NCTN - Numero catalogo generale 00401917

ESC - Ente schedatore S44

ECP - Ente competente S44

LC - LOCALIZZAZIONE

PVC - LOCALIZZAZIONE GEOGRAFICO-AMMINISTRATIVA

PVCP - Provincia RM

PVCC - Comune Palestrina

LDC - COLLOCAZIONE SPECIFICA

LDCM - Denominazione raccolta Museo Nazionale Archeologico Prenestino

LDCS - Specifiche Magazzino/ cassetta n. 28

UB - UBICAZIONE

INV - INVENTARIO DI MUSEO O SOPRINTENDENZA

INVN - Numero 00401917

INV - INVENTARIO DI MUSEO O SOPRINTENDENZA

INVN - Numero 7054

INV - INVENTARIO DI MUSEO O SOPRINTENDENZA

INVN - Numero 1367

LA - ALTRE LOCALIZZAZIONI

PRC - COLLOCAZIONE SPECIFICA

PRCS - Specifiche Gi cancello Erario.

OG - OGGETTO

OGT - OGGETTO

OGTD - Definizione Piatto

OGTT - Tipologia	Morel, specie 2732 b
CLS - Classe e produzione	Ceramica a vernice nera
DT - CRONOLOGIA	
DTZ - CRONOLOGIA GENERICA	
DTZG - Secolo	III a.C. (?)
DTS - CRONOLOGIA SPECIFICA	
DTSI - Da	299
DTSF - A	200
DTM - Motivazione cronologia	NR
MT - DATI TECNICI	
MTC - Materia e tecnica	Argilla avana chiaro, rosa in frattura; a tornio ve
MIS - MISURE	
MISU - Unità	NR
MISA - Altezza	5.2
MISP - Profondità	4.1
MISD - Diametro	13
MISV - Varie	D max 13.4
CO - CONSERVAZIONE	
STC - STATO DI CONSERVAZIONE	
STCC - Stato di conservazione	Integro
STCS - Indicazioni specifiche	Ricomposto da due frammenti; scheggiature sull'orlo.
DA - DATI ANALITICI	
DES - DESCRIZIONE	
DESO - Indicazioni sull'oggetto	Orlo poco rientrante leggermente assottigliato, parete tesaa netta inflesione rientrante verso l'estremit superiore, vasca piuttosto larga, piedeon lieve rigonfiamento angoloso all'esterno.
STM - STEMMI, EMBLEMI, MARCHI	
STMC - Classe di appartenenza	Bolli
STMU - Quantità	1
STMP - Posizione	Fondo interno/ centro
STMD - Descrizione	Bollo circolare con rosetta a 12 petali di due tagli differenti, alternat.
NSC - Notizie storico-critiche	Per la forma vedi Morel 1981; per il bollo, Morel 1969.
TU - CONDIZIONE GIURIDICA E VINCOLI	
CDG - CONDIZIONE GIURIDICA	
CDGG - Indicazione generica	ProprietÃ Stato
DO - FONTI E DOCUMENTI DI RIFERIMENTO	
FTA - FOTOGRAFIE	
FTAX - Genere	NR
FTAP - Tipo	NR
FTAN - Codice identificativo	S4400401917/1

BIB - BIBLIOGRAFIA

BIBI - V., tavv., figg.	LXXXI/ fig. 3a.
--------------------------------	-----------------

BIB - BIBLIOGRAFIA

BIBN - V., pp., nn.	p. 212
----------------------------	--------

BIBI - V., tavv., figg.	tav. 68
--------------------------------	---------

CM - COMPILAZIONE**CMP - COMPILAZIONE**

CMPD - Data	1992
--------------------	------

CMPN - Nome compilatore	APE
--------------------------------	-----

FUR - Funzionario responsabile	Reggiani A.M.
---------------------------------------	---------------

AN - ANNOTAZIONI

OSS - Osservazioni	LDEA: Produzione locale;
---------------------------	--------------------------