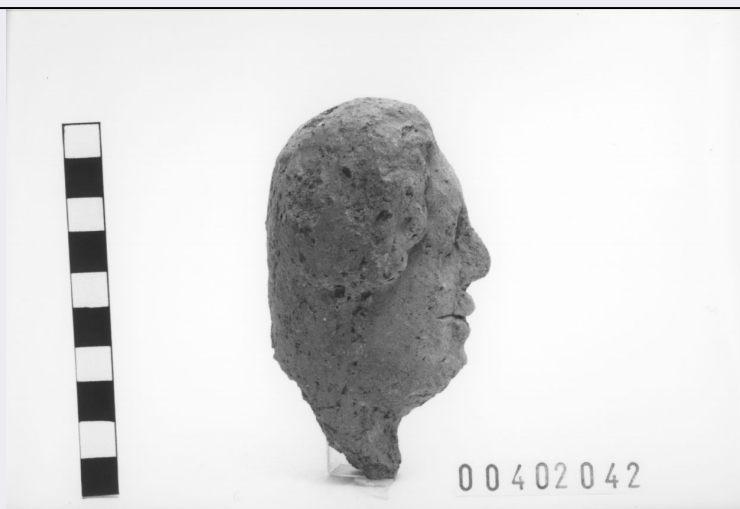


SCHEDA



CD - CODICI

TSK - Tipo di scheda RA

LIR - Livello di ricerca I

NCT - CODICE UNIVOCO

NCTR - Codice regione 12

NCTN - Numero catalogo generale 00402042

ESC - Ente schedatore S44

ECP - Ente competente S44

LC - LOCALIZZAZIONE

PVC - LOCALIZZAZIONE GEOGRAFICO-AMMINISTRATIVA

PVCP - Provincia RM

PVCC - Comune Palestrina

LDC - COLLOCAZIONE SPECIFICA

LDCM - Denominazione raccolta Museo Nazionale Archeologico Prenestino

LDCS - Specifiche Magazzino/ cassetta 30

UB - UBICAZIONE

INV - INVENTARIO DI MUSEO O SOPRINTENDENZA

INVN - Numero 00402042

INV - INVENTARIO DI MUSEO O SOPRINTENDENZA

INVN - Numero 10662

LA - ALTRE LOCALIZZAZIONI

PRV - LOCALIZZAZIONE GEOGRAFICO-AMMINISTRATIVA

PRVP - Provincia RM

PRVC - Comune Palestrina

RP - REPERIMENTO

LGI - COORDINATE I.G.M. O ALTRO

LGIT - Denominazione tavoletta Roma

LGIN - Numero foglio	150
LGIQ - Sigla quadrante	I SE
SPR - Specifiche di reperimento	Piazza Ungheria/ stipe votiva
OG - OGGETTO	
OGT - OGGETTO	
OGTD - Definizione	Mezza testa votiva
CLS - Classe e produzione	Coroplastica
SGT - SOGGETTO	
SGTI - Identificazione	Figura maschile
DT - CRONOLOGIA	
DTZ - CRONOLOGIA GENERICA	
DTZG - Secolo	IV a.C.
DTS - CRONOLOGIA SPECIFICA	
DTSI - Da	399
DTSF - A	300
DTM - Motivazione cronologia	NR
DT - CRONOLOGIA	
DTZ - CRONOLOGIA GENERICA	
DTZG - Secolo	III a.C.
DTS - CRONOLOGIA SPECIFICA	
DTSI - Da	299
DTSF - A	200
DTM - Motivazione cronologia	NR
MT - DATI TECNICI	
MTC - Materia e tecnica	Argilla arancio scuro a tratti grigio per effetto della cot-
MIS - MISURE	
MISU - Unità	NR
MISA - Altezza	10.3
MISL - Larghezza	6.1
MISV - Varie	h.volto7.7
CO - CONSERVAZIONE	
STC - STATO DI CONSERVAZIONE	
STCC - Stato di conservazione	Frammentario
STCS - Indicazioni specifiche	Mancante di parte del collo; scheggiature e abrasioni.
DA - DATI ANALITICI	
DES - DESCRIZIONE	
DESS - Indicazioni sul soggetto	Profilo destro; volto molto allungato con fronte bassa e rientrante, arcae sopracciliari ingrossate; grande occhio sporgente; naso lungo e pronunciato, bocca carnosa con labbra separate da un netto colpo di stecca. I capelli, lavorati solosul davanti, descrivono spesse ciocche ondulate sulla tmpia. Posteriormente liscia.

TU - CONDIZIONE GIURIDICA E VINCOLI**CDG - CONDIZIONE GIURIDICA****CDGG - Indicazione
generica**

ProprietÃ Stato

DO - FONTI E DOCUMENTI DI RIFERIMENTO**FTA - FOTOGRAFIE****FTAX - Genere**

NR

FTAP - Tipo

NR

FTAN - Codice identificativo

S4400402042/1

CM - COMPILAZIONE**CMP - COMPILAZIONE****CMPD - Data**

1992

CMPN - Nome compilatore

APE

**FUR - Funzionario
responsabile**

Reggiani A.M.

AN - ANNOTAZIONI**OSS - Osservazioni**

LDEA: Produzione locale;BIC;;BIC;;