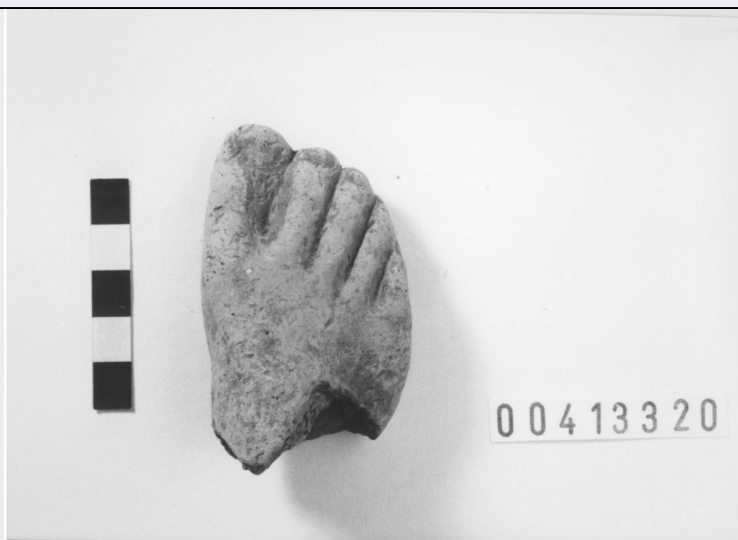


SCHEDA



CD - CODICI

TSK - Tipo di scheda RA

LIR - Livello di ricerca I

NCT - CODICE UNIVOCO

NCTR - Codice regione 12

NCTN - Numero catalogo generale 00413320

ESC - Ente schedatore S44

ECP - Ente competente S44

LC - LOCALIZZAZIONE

PVC - LOCALIZZAZIONE GEOGRAFICO-AMMINISTRATIVA

PVCP - Provincia RM

PVCC - Comune Palestrina

LDC - COLLOCAZIONE SPECIFICA

LDCM - Denominazione raccolta Museo Nazionale Archeologico Prenestino

LDCS - Specifiche Magazzino/ cassetta 50

UB - UBICAZIONE

INV - INVENTARIO DI MUSEO O SOPRINTENDENZA

INVN - Numero 00413320

INV - INVENTARIO DI MUSEO O SOPRINTENDENZA

INVN - Numero 51055

LA - ALTRE LOCALIZZAZIONI

PRV - LOCALIZZAZIONE GEOGRAFICO-AMMINISTRATIVA

PRVP - Provincia RM

PRVC - Comune Palestrina

RP - REPERIMENTO

SPR - Specifiche di reperimento Piazza Ungheria c.d. Santuario di Ercole/ stipe votiva

OG - OGGETTO

OGT - OGGETTO

OGTD - Definizione	Votivo anatomico/ frammento
CLS - Classe e produzione	Coroplastica

SGT - SOGGETTO

SGTI - Identificazione	Piede destro.
-------------------------------	---------------

DT - CRONOLOGIA**DTZ - CRONOLOGIA GENERICA**

DTZG - Secolo	III a.C.
----------------------	----------

DTS - CRONOLOGIA SPECIFICA

DTSI - Da	299
------------------	-----

DTSF - A	200
-----------------	-----

DTM - Motivazione cronologia	NR
-------------------------------------	----

DT - CRONOLOGIA**DTZ - CRONOLOGIA GENERICA**

DTZG - Secolo	II a.C.
----------------------	---------

DTS - CRONOLOGIA SPECIFICA

DTSI - Da	199
------------------	-----

DTSF - A	100
-----------------	-----

DTM - Motivazione cronologia	NR
-------------------------------------	----

MT - DATI TECNICI

MTC - Materia e tecnica	Argilla beige-rosata con inclusi di augite e mica;
--------------------------------	--

MIS - MISURE

MISU - Unità	NR
---------------------	----

MISA - Altezza	3.2
-----------------------	-----

MISL - Larghezza	4.5
-------------------------	-----

MISN - Lunghezza	7.5
-------------------------	-----

CO - CONSERVAZIONE**STC - STATO DI CONSERVAZIONE**

STCC - Stato di conservazione	NR
--------------------------------------	----

STCS - Indicazioni specifiche	Mancante della parte posteriore.
--------------------------------------	----------------------------------

RS - RESTAURI**RST - RESTAURI**

RSTD - Data	1991
--------------------	------

RSTN - Nome operatore	U. Z. s.a.s.
------------------------------	--------------

TU - CONDIZIONE GIURIDICA E VINCOLI**CDG - CONDIZIONE GIURIDICA**

CDGG - Indicazione generica	Proprietà Stato
------------------------------------	-----------------

DO - FONTI E DOCUMENTI DI RIFERIMENTO**FTA - FOTOGRAFIE**

FTAX - Genere	NR
----------------------	----

FTAP - Tipo	NR
FTAN - Codice identificativo	S4400413320/1
BIB - BIBLIOGRAFIA	
BIBN - V., pp., nn.	pp. 190-191
BIBI - V., tavv., figg.	Tav. XL, figg. 3, 5
BIB - BIBLIOGRAFIA	
BIBN - V., pp., nn.	pp. 96-97
BIBI - V., tavv., figg.	fig. 11
CM - COMPILAZIONE	
CMP - COMPILAZIONE	
CMPD - Data	1993
CMPN - Nome compilatore	A.P.E.
FUR - Funzionario responsabile	Reggiani A. M.
AN - ANNOTAZIONI	
OSS - Osservazioni	BIC;;BIC;;