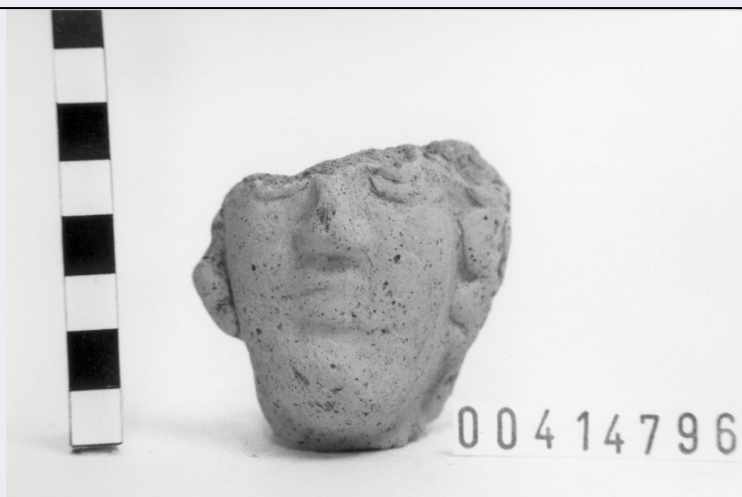


# SCHEDA



## CD - CODICI

TSK - Tipo di scheda	RA
LIR - Livello di ricerca	I
NCT - CODICE UNIVOCO	
NCTR - Codice regione	12
NCTN - Numero catalogo generale	00414796
ESC - Ente schedatore	S44
ECP - Ente competente	S44

## LC - LOCALIZZAZIONE

### PVC - LOCALIZZAZIONE GEOGRAFICO-AMMINISTRATIVA

PVCP - Provincia	RM
PVCC - Comune	Palestrina

### LDC - COLLOCAZIONE SPECIFICA

LDCM - Denominazione raccolta	Museo Nazionale Archeologico Prenestino
LDCS - Specifiche	Magazzino/ cassetta n. 77

## UB - UBICAZIONE

### INV - INVENTARIO DI MUSEO O SOPRINTENDENZA

INVN - Numero	00414796
---------------	----------

### INV - INVENTARIO DI MUSEO O SOPRINTENDENZA

INVN - Numero	33286
---------------	-------

## LA - ALTRE LOCALIZZAZIONI

### PRV - LOCALIZZAZIONE GEOGRAFICO-AMMINISTRATIVA

PRVP - Provincia	RM
PRVC - Comune	Palestrina

## OG - OGGETTO

### OGT - OGGETTO

OGTD - Definizione	Votivo anatomico/ frammento
CLS - Classe e produzione	Coroplastica

**SGT - SOGGETTO**

<b>SGTI - Identificazione</b>	Figura femminile
-------------------------------	------------------

**DT - CRONOLOGIA****DTZ - CRONOLOGIA GENERICA**

<b>DTZG - Secolo</b>	III a.C.
----------------------	----------

**DTS - CRONOLOGIA SPECIFICA**

<b>DTSI - Da</b>	299
------------------	-----

<b>DTSF - A</b>	200
-----------------	-----

<b>DTM - Motivazione cronologia</b>	NR
-------------------------------------	----

**DT - CRONOLOGIA****DTZ - CRONOLOGIA GENERICA**

<b>DTZG - Secolo</b>	II a.C.
----------------------	---------

**DTS - CRONOLOGIA SPECIFICA**

<b>DTSI - Da</b>	199
------------------	-----

<b>DTSF - A</b>	100
-----------------	-----

<b>DTM - Motivazione cronologia</b>	NR
-------------------------------------	----

**MT - DATI TECNICI**

<b>MTC - Materia e tecnica</b>	Argilla beige con inclusi; a matrice; ;
--------------------------------	---

**MIS - MISURE**

<b>MISU - Unità</b>	NR
---------------------	----

<b>MISA - Altezza</b>	5.2
-----------------------	-----

<b>MISL - Larghezza</b>	5.5
-------------------------	-----

**CO - CONSERVAZIONE****STC - STATO DI CONSERVAZIONE**

<b>STCC - Stato di conservazione</b>	NR
--------------------------------------	----

<b>STCS - Indicazioni specifiche</b>	Resta il viso spezzato all'altezza degli occhi e al di sottodel mento.
--------------------------------------	--

**TU - CONDIZIONE GIURIDICA E VINCOLI****CDG - CONDIZIONE GIURIDICA**

<b>CDGG - Indicazione generica</b>	Proprietà Stato
------------------------------------	-----------------

**DO - FONTI E DOCUMENTI DI RIFERIMENTO****FTA - FOTOGRAFIE**

<b>FTAX - Genere</b>	NR
----------------------	----

<b>FTAP - Tipo</b>	NR
--------------------	----

<b>FTAN - Codice identificativo</b>	S4400414796/1
-------------------------------------	---------------

**BIB - BIBLIOGRAFIA**

<b>BIBN - V., pp., nn.</b>	p. 203
----------------------------	--------

<b>BIBI - V., tavv., figg.</b>	tav. 79, nn. 481-482
--------------------------------	----------------------

**BIB - BIBLIOGRAFIA**

<b>BIBN - V., pp., nn.</b>	p. 210
----------------------------	--------

<b>BIBI - V., tavv., figg.</b>	tav. LVI, nn. 3-4
--------------------------------	-------------------

**CM - COMPILAZIONE****CMP - COMPILAZIONE**

<b>CMPD - Data</b>	1993
<b>CMPN - Nome compilatore</b>	APE
<b>FUR - Funzionario responsabile</b>	Reggiani A. M.