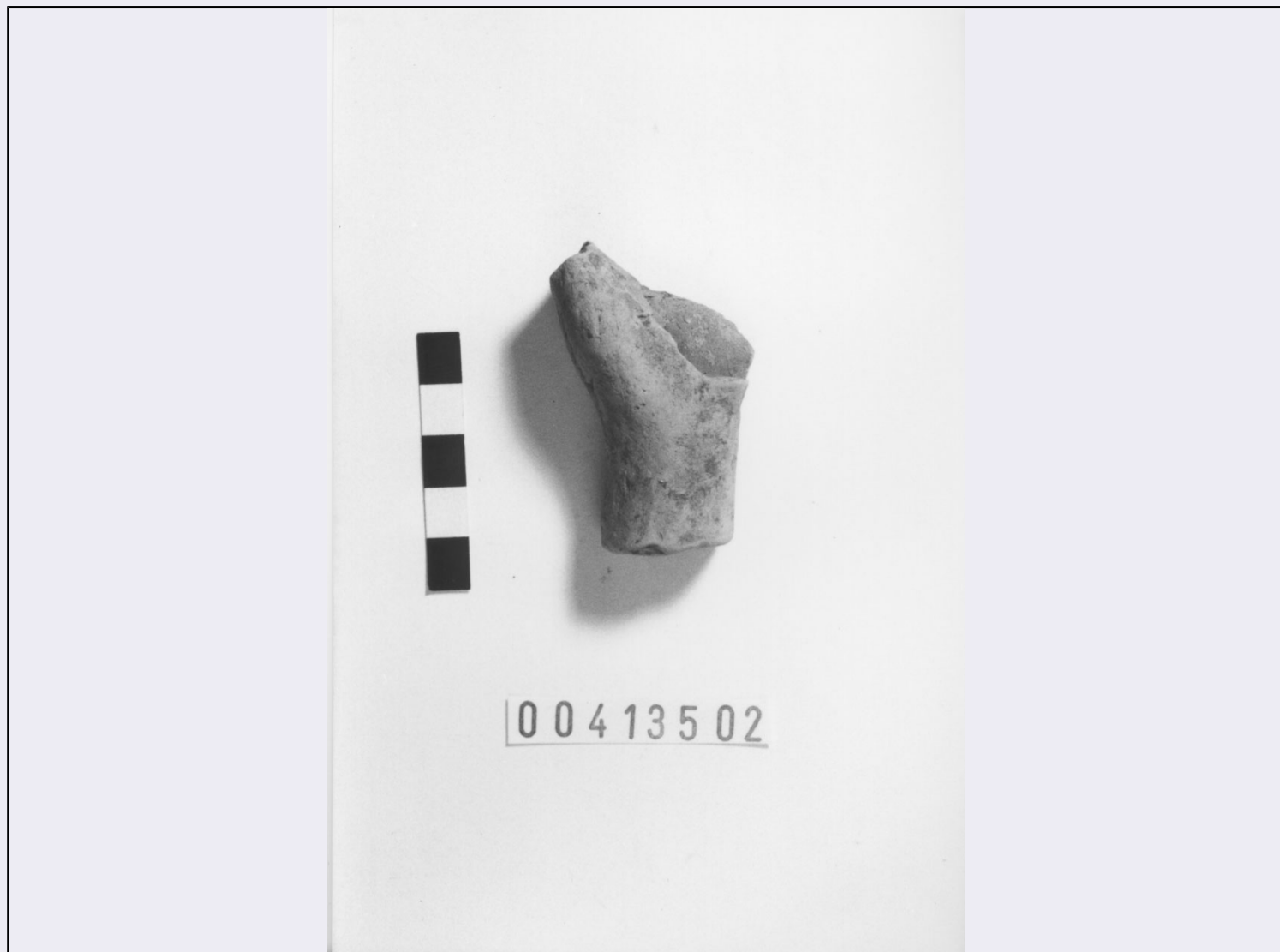


# SCHEDA



## CD - CODICI

TSK - Tipo di scheda	RA
LIR - Livello di ricerca	I
<b>NCT - CODICE UNIVOCO</b>	
NCTR - Codice regione	12
NCTN - Numero catalogo generale	00413502
ESC - Ente schedatore	S44
ECP - Ente competente	S44

## LC - LOCALIZZAZIONE

### PVC - LOCALIZZAZIONE GEOGRAFICO-AMMINISTRATIVA

PVCP - Provincia	RM
PVCC - Comune	Palestrina

### LDC - COLLOCAZIONE SPECIFICA

LDCM - Denominazione raccolta	Museo Nazionale Archeologico Prenestino
-------------------------------	---

## UB - UBICAZIONE

### INV - INVENTARIO DI MUSEO O SOPRINTENDENZA

INVN - Numero	00413502
<b>INV - INVENTARIO DI MUSEO O SOPRINTENDENZA</b>	
INVN - Numero	52588
<b>LA - ALTRE LOCALIZZAZIONI</b>	
<b>PRV - LOCALIZZAZIONE GEOGRAFICO-AMMINISTRATIVA</b>	
PRVP - Provincia	RM
PRVC - Comune	Palestrina
<b>RP - REPERIMENTO</b>	
SPR - Specifiche di reperimento	Piazza Ungheria, c.d. Santuario di Ercole/ stipe votiva
<b>OG - OGGETTO</b>	
<b>OGT - OGGETTO</b>	
OGTD - Definizione	Votivo anatomico/ frammento
CLS - Classe e produzione	Coroplastica
<b>SGT - SOGGETTO</b>	
SGTI - Identificazione	Mano sinistra.
<b>DT - CRONOLOGIA</b>	
<b>DTZ - CRONOLOGIA GENERICA</b>	
DTZG - Secolo	III a.C.
<b>DTS - CRONOLOGIA SPECIFICA</b>	
DTSI - Da	299
DTSF - A	200
DTM - Motivazione cronologia	NR
<b>DT - CRONOLOGIA</b>	
<b>DTZ - CRONOLOGIA GENERICA</b>	
DTZG - Secolo	II a.C.
<b>DTS - CRONOLOGIA SPECIFICA</b>	
DTSI - Da	199
DTSF - A	100
DTM - Motivazione cronologia	NR
<b>MT - DATI TECNICI</b>	
MTC - Materia e tecnica	Argilla beige-rosata con inclusi di mica e augite; a matrice
<b>MIS - MISURE</b>	
MISU - Unità	NR
MISL - Larghezza	4
MISN - Lunghezza	6
<b>CO - CONSERVAZIONE</b>	
<b>STC - STATO DI CONSERVAZIONE</b>	
STCC - Stato di conservazione	NR
STCS - Indicazioni specifiche	Spezzato il polso e le dita.
<b>TU - CONDIZIONE GIURIDICA E VINCOLI</b>	

**CDG - CONDIZIONE GIURIDICA****CDGG - Indicazione  
generica**

Proprietà Stato

**DO - FONTI E DOCUMENTI DI RIFERIMENTO****FTA - FOTOGRAFIE****FTAX - Genere**

NR

**FTAP - Tipo**

NR

**FTAN - Codice identificativo**

S4400413502/1

**BIB - BIBLIOGRAFIA****BIBN - V., pp., nn.**

p. 191

**BIBI - V., tavv., figg.**

tav. XLI, n. 1

**BIB - BIBLIOGRAFIA****BIBN - V., pp., nn.**

pp. 95-97

**BIBI - V., tavv., figg.**

fig. 10

**CM - COMPILAZIONE****CMP - COMPILAZIONE****CMPD - Data**

1993

**CMPN - Nome compilatore**

APE

**FUR - Funzionario  
responsabile**

Reggiani A.M.

**AN - ANNOTAZIONI****OSS - Osservazioni**

BIC;;BIC;;