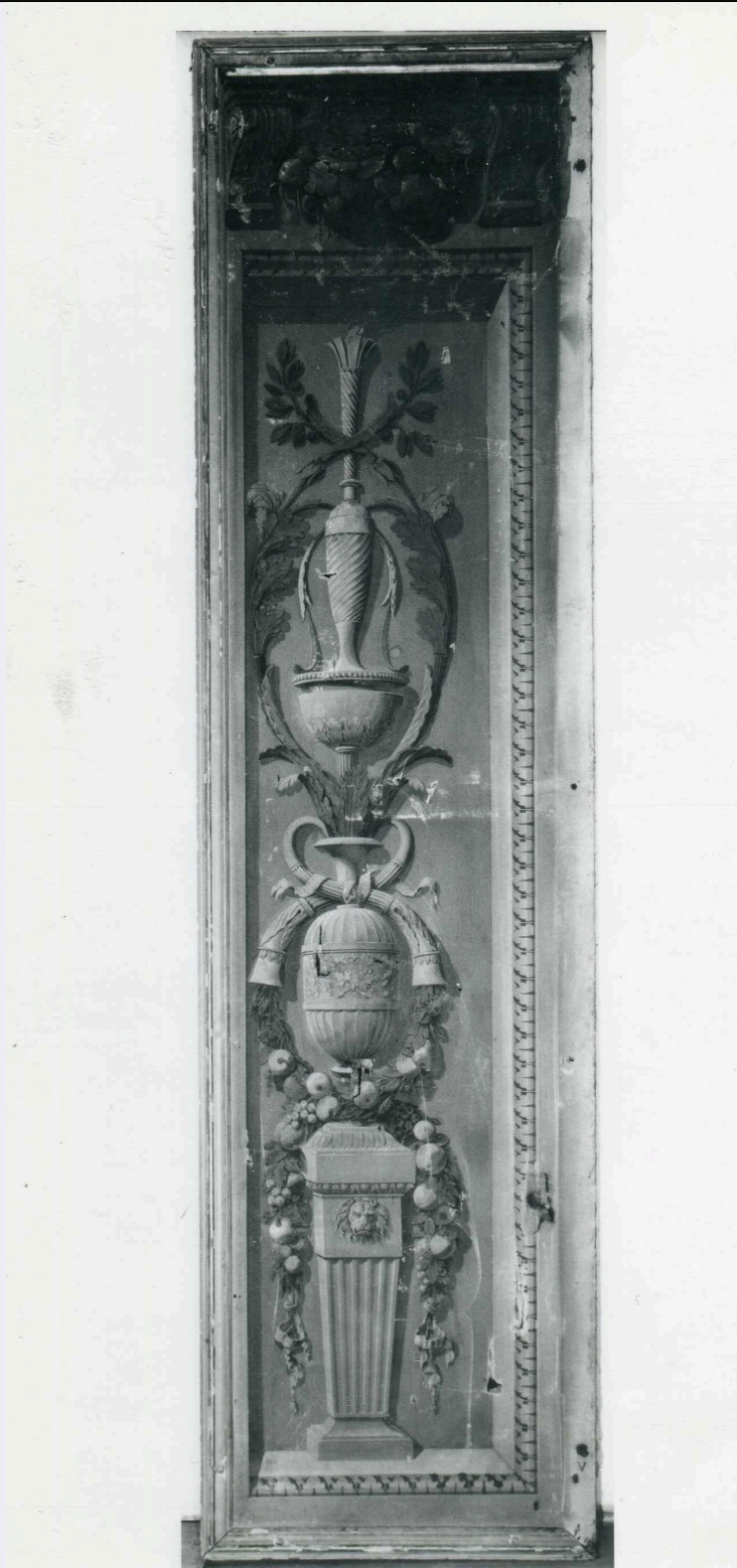


SCHEDA



CD - CODICI

TSK - Tipo Scheda	OA
LIR - Livello ricerca	I
NCT - CODICE UNIVOCO	
NCTR - Codice regione	03
NCTN - Numero catalogo generale	00198192
ESC - Ente schedatore	S27

ECP - Ente competente	S27
RV - RELAZIONI	
RVE - STRUTTURA COMPLESSA	
RVEL - Livello	3
RVER - Codice bene radice	0300198192
OG - OGGETTO	
OGT - OGGETTO	
OGTD - Definizione	dipinto
OGTV - Identificazione	elemento d'insieme
SGT - SOGGETTO	
SGTI - Identificazione	motivi decorativi a candelabra e vegetali
LC - LOCALIZZAZIONE GEOGRAFICO-AMMINISTRATIVA	
PVC - LOCALIZZAZIONE GEOGRAFICO-AMMINISTRATIVA ATTUALE	
PVCS - Stato	ITALIA
PVCR - Regione	Lombardia
PVCP - Provincia	MI
PVCC - Comune	Milano
LDC - COLLOCAZIONE SPECIFICA	
LDCT - Tipologia	palazzo
LDCN - Denominazione attuale	Palazzo Reale
LDCU - Indirizzo	Piazza Duomo, 12
LDCS - Specifiche	deposito
UB - UBICAZIONE E DATI PATRIMONIALI	
INV - INVENTARIO DI MUSEO O SOPRINTENDENZA	
INVN - Numero	1526
INVD - Data	1964
DT - CRONOLOGIA	
DTZ - CRONOLOGIA GENERICA	
DTZG - Secolo	sec. XVIII
DTS - CRONOLOGIA SPECIFICA	
DTSI - Da	1775
DTSV - Validità	ca
DTSF - A	1788
DTSL - Validità	ca
DTM - Motivazione cronologia	analisi stilistica
AU - DEFINIZIONE CULTURALE	
AUT - AUTORE	
AUTM - Motivazione dell'attribuzione	analisi stilistica
AUTN - Nome scelto	Levati Giuseppe
AUTA - Dati anagrafici	1739/ 1828
AUTH - Sigla per citazione	00002585

MT - DATI TECNICI

MTC - Materia e tecnica tela/ pittura a tempera

MIS - MISURE

MISU - Unità cm

MISA - Altezza 373

MISL - Larghezza 100

MIST - Validità ca

CO - CONSERVAZIONE**STC - STATO DI CONSERVAZIONE**

STCC - Stato di conservazione cattivo

STCS - Indicazioni specifiche buchi, caduta di colore

DA - DATI ANALITICI**DES - DESCRIZIONE**

DESO - Indicazioni sull'oggetto Dipinto.

DESI - Codifica Iconclass NR (recupero pregresso)

DESS - Indicazioni sul soggetto Decorazioni: motivi decorativi a candelabra e vegetali.

NSC - Notizie storico-critiche L'opera porta il n. 78 nell'inventario del 1 maggio 1873.

TU - CONDIZIONE GIURIDICA E VINCOLI**CDG - CONDIZIONE GIURIDICA**

CDGG - Indicazione generica proprietà Stato

CDGS - Indicazione specifica Soprintendenza Archeologica, belle arti e paesaggio per la città di Milano

CDGI - Indirizzo Corso Magenta, 24 - 20123 Milano (MI)

DO - FONTI E DOCUMENTI DI RIFERIMENTO**FTA - DOCUMENTAZIONE FOTOGRAFICA**

FTAX - Genere documentazione allegata

FTAP - Tipo fotografia digitale (file)

FTAN - Codice identificativo SABAP MI 00198192/D3

AD - ACCESSO AI DATI**ADS - SPECIFICHE DI ACCESSO AI DATI**

ADSP - Profilo di accesso 1

ADSM - Motivazione scheda contenente dati liberamente accessibili

CM - COMPILAZIONE**CMP - COMPILAZIONE**

CMPD - Data 1995

CMPN - Nome Colombo Fantini, M.

RSR - Referente scientifico Verneti, D.

FUR - Funzionario responsabile Verneti, D.

RVM - TRASCRIZIONE PER INFORMATIZZAZIONE**RVMD - Data** 2017**RVMN - Nome** Basilico, A.**AN - ANNOTAZIONI****OSS - Osservazioni**Tipo di provvedimento: DM (L. 1792/ 1919), estremi provvedimento:
1919/10/03