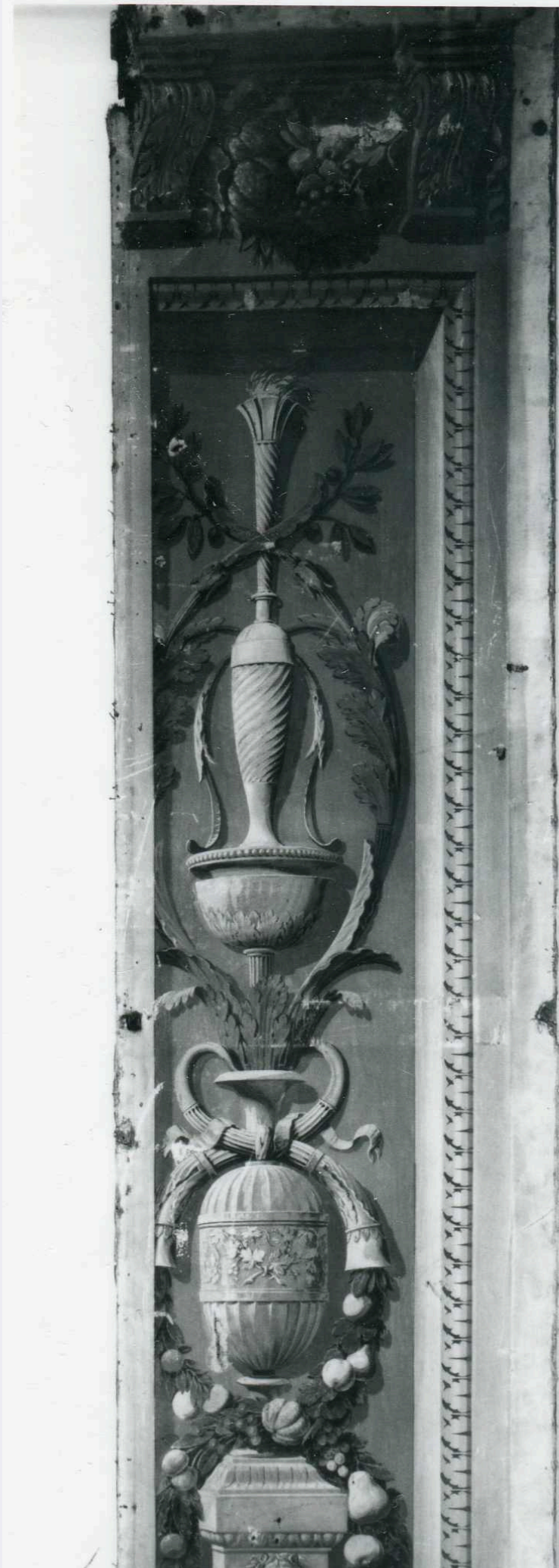


# **SCHEDA**





### CD - CODICI

TSK - Tipo Scheda OA

LIR - Livello ricerca I

#### NCT - CODICE UNIVOCO

NCTR - Codice regione 03

NCTN - Numero catalogo generale 00198192

ESC - Ente schedatore S27

ECP - Ente competente S27

### RV - RELAZIONI

#### RVE - STRUTTURA COMPLESSA

RVEL - Livello 7

RVER - Codice bene radice 0300198192

### OG - OGGETTO

#### OGT - OGGETTO

OGTD - Definizione dipinto

OGTV - Identificazione elemento d'insieme

#### SGT - SOGGETTO

SGTI - Identificazione motivi decorativi a candelabra e vegetali

### LC - LOCALIZZAZIONE GEOGRAFICO-AMMINISTRATIVA

#### PVC - LOCALIZZAZIONE GEOGRAFICO-AMMINISTRATIVA ATTUALE

PVCS - Stato ITALIA

PVCR - Regione Lombardia

PVCP - Provincia MI

PVCC - Comune Milano

#### LDC - COLLOCAZIONE SPECIFICA

LDCT - Tipologia palazzo

LDCN - Denominazione attuale Palazzo Reale

<b>LDCU - Indirizzo</b>	Piazza Duomo, 12
<b>LDCS - Specifiche</b>	deposito
<b>UB - UBICAZIONE E DATI PATRIMONIALI</b>	
<b>INV - INVENTARIO DI MUSEO O SOPRINTENDENZA</b>	
<b>INVN - Numero</b>	1540
<b>INVD - Data</b>	1964
<b>DT - CRONOLOGIA</b>	
<b>DTZ - CRONOLOGIA GENERICA</b>	
<b>DTZG - Secolo</b>	sec. XVIII
<b>DTS - CRONOLOGIA SPECIFICA</b>	
<b>DTSI - Da</b>	1775
<b>DTSV - Validità</b>	ca
<b>DTSF - A</b>	1788
<b>DTSL - Validità</b>	ca
<b>DTM - Motivazione cronologia</b>	analisi stilistica
<b>AU - DEFINIZIONE CULTURALE</b>	
<b>AUT - AUTORE</b>	
<b>AUTM - Motivazione dell'attribuzione</b>	analisi stilistica
<b>AUTN - Nome scelto</b>	Levati Giuseppe
<b>AUTA - Dati anagrafici</b>	1739/ 1828
<b>AUTH - Sigla per citazione</b>	00002585
<b>MT - DATI TECNICI</b>	
<b>MTC - Materia e tecnica</b>	tela/ pittura a tempera
<b>MIS - MISURE</b>	
<b>MISU - Unità</b>	cm
<b>MISA - Altezza</b>	373
<b>MISL - Larghezza</b>	83
<b>MIST - Validità</b>	ca
<b>CO - CONSERVAZIONE</b>	
<b>STC - STATO DI CONSERVAZIONE</b>	
<b>STCC - Stato di conservazione</b>	mediocre
<b>STCS - Indicazioni specifiche</b>	buchi, caduta di colore
<b>DA - DATI ANALITICI</b>	
<b>DES - DESCRIZIONE</b>	
<b>DESO - Indicazioni sull'oggetto</b>	Dipinto.
<b>DESI - Codifica Iconclass</b>	NR (recupero pregresso)
<b>DESS - Indicazioni sul soggetto</b>	Decorazioni: motivi decorativi a candelabra e vegetali.
<b>NSC - Notizie storico-critiche</b>	L'opera porta il n. 78 nell'inventario del 1 maggio 1873.
<b>TU - CONDIZIONE GIURIDICA E VINCOLI</b>	

**CDG - CONDIZIONE GIURIDICA**

<b>CDGG - Indicazione generica</b>	proprietà Stato
<b>CDGS - Indicazione specifica</b>	Soprintendenza Archeologica, belle arti e paesaggio per la città di Milano
<b>CDGI - Indirizzo</b>	Corso Magenta, 24 - 20123 Milano (MI)

**DO - FONTI E DOCUMENTI DI RIFERIMENTO****FTA - DOCUMENTAZIONE FOTOGRAFICA**

<b>FTAX - Genere</b>	documentazione allegata
<b>FTAP - Tipo</b>	fotografia digitale (file)
<b>FTAN - Codice identificativo</b>	SABAP MI 00198192/D7

**AD - ACCESSO AI DATI****ADS - SPECIFICHE DI ACCESSO AI DATI**

<b>ADSP - Profilo di accesso</b>	1
<b>ADSM - Motivazione</b>	scheda contenente dati liberamente accessibili

**CM - COMPILAZIONE****CMP - COMPILAZIONE**

<b>CMPD - Data</b>	1995
<b>CMPN - Nome</b>	Colombo Fantini, M.
<b>RSR - Referente scientifico</b>	Verneti, D.
<b>FUR - Funzionario responsabile</b>	Verneti, D.

**RVM - TRASCRIZIONE PER INFORMATIZZAZIONE**

<b>RVMD - Data</b>	2017
<b>RVMN - Nome</b>	Basilico, A.

**AN - ANNOTAZIONI**

<b>OSS - Osservazioni</b>	Tipo di provvedimento: DM (L. 1792/ 1919), estremi provvedimento: 1919/10/03
---------------------------	--