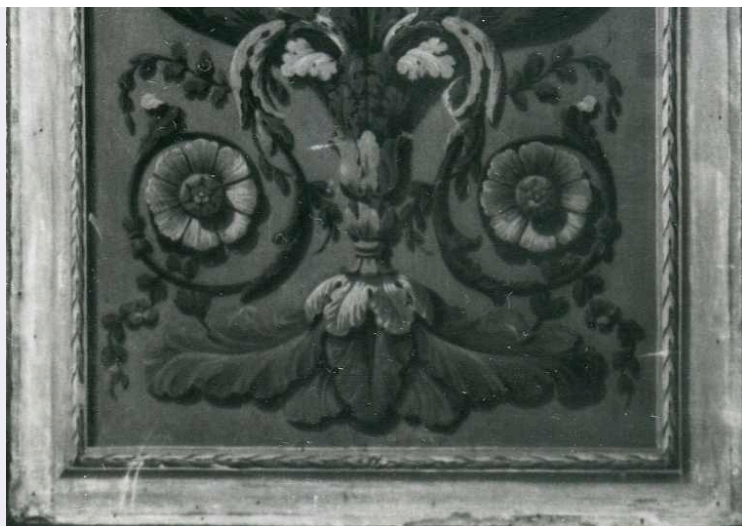


SCHEDA





CD - CODICI

TSK - Tipo Scheda OA

LIR - Livello ricerca I

NCT - CODICE UNIVOCO

NCTR - Codice regione 03

NCTN - Numero catalogo generale 00198193

ESC - Ente schedatore S27

ECP - Ente competente S27

RV - RELAZIONI

RVE - STRUTTURA COMPLESSA

RVEL - Livello 12

RVER - Codice bene radice 0300198193

OG - OGGETTO

OGT - OGGETTO

OGTD - Definizione dipinto

OGTV - Identificazione elemento d'insieme

SGT - SOGGETTO

SGTI - Identificazione figura mitologica "Cerere"/ motivi decorativi

LC - LOCALIZZAZIONE GEOGRAFICO-AMMINISTRATIVA

PVC - LOCALIZZAZIONE GEOGRAFICO-AMMINISTRATIVA ATTUALE

PVCS - Stato ITALIA

PVCR - Regione Lombardia

PVCP - Provincia MI

PVCC - Comune Milano

LDC - COLLOCAZIONE SPECIFICA

LDCT - Tipologia palazzo

LDCN - Denominazione attuale Palazzo Reale

LDCU - Indirizzo Piazza Duomo, 12

LDCS - Specifiche deposito

UB - UBICAZIONE E DATI PATRIMONIALI**INV - INVENTARIO DI MUSEO O SOPRINTENDENZA**

INVN - Numero 1542

INVD - Data 1964

DT - CRONOLOGIA**DTZ - CRONOLOGIA GENERICA**

DTZG - Secolo sec. XVIII

DTS - CRONOLOGIA SPECIFICA

DTSI - Da 1775

DTSV - Validità ca

DTSF - A 1788

DTSL - Validità ca

DTM - Motivazione cronologia analisi stilistica

AU - DEFINIZIONE CULTURALE**AUT - AUTORE**

AUTM - Motivazione dell'attribuzione analisi stilistica

NCUN - Codice univoco ICCD 00000574

AUTN - Nome scelto Appiani Andrea

AUTA - Dati anagrafici 1754/ 1817

AUTH - Sigla per citazione 10000563

AUT - AUTORE

AUTM - Motivazione dell'attribuzione analisi stilistica

AUTN - Nome scelto Levati Giuseppe

AUTA - Dati anagrafici 1739/ 1828

AUTH - Sigla per citazione 00002585

MT - DATI TECNICI

MTC - Materia e tecnica tela/ pittura a tempera

MIS - MISURE

MISU - Unità cm

MISA - Altezza 355

MISL - Larghezza 100

MIST - Validità ca

CO - CONSERVAZIONE**STC - STATO DI CONSERVAZIONE**

STCC - Stato di conservazione mediocre

STCS - Indicazioni specifiche piccoli buchi, caduta di colore

DA - DATI ANALITICI**DES - DESCRIZIONE**

DESO - Indicazioni

sull'oggetto	Dipinto.
DESI - Codifica Iconclass	NR (recupero pregresso)
DESS - Indicazioni sul soggetto	Figure: Cerere. Decorazioni: motivi decorativi vegetali e geometrici.
NSC - Notizie storico-critiche	L'opera porta il n. 71 nell'inventario del 30 aprile 1873.
TU - CONDIZIONE GIURIDICA E VINCOLI	
CDG - CONDIZIONE GIURIDICA	
CDGG - Indicazione generica	proprietà Stato
CDGS - Indicazione specifica	Soprintendenza Archeologica, belle arti e paesaggio per la città di Milano
CDGI - Indirizzo	Corso Magenta, 24 - 20123 Milano (MI)
DO - FONTI E DOCUMENTI DI RIFERIMENTO	
FTA - DOCUMENTAZIONE FOTOGRAFICA	
FTAX - Genere	documentazione allegata
FTAP - Tipo	fotografia digitale (file)
FTAN - Codice identificativo	SABAP MI 00198193/D12
AD - ACCESSO AI DATI	
ADS - SPECIFICHE DI ACCESSO AI DATI	
ADSP - Profilo di accesso	1
ADSM - Motivazione	scheda contenente dati liberamente accessibili
CM - COMPILAZIONE	
CMP - COMPILAZIONE	
CMPD - Data	1995
CMPN - Nome	Colombo Fantini, M.
RSR - Referente scientifico	Verneti, D.
FUR - Funzionario responsabile	Verneti, D.
RVM - TRASCRIZIONE PER INFORMATIZZAZIONE	
RVMD - Data	2017
RVMN - Nome	Basilico, A.
AN - ANNOTAZIONI	
OSS - Osservazioni	Tipo di provvedimento: DM (L. 1792/ 1919), estremi provvedimento: 1919/10/03