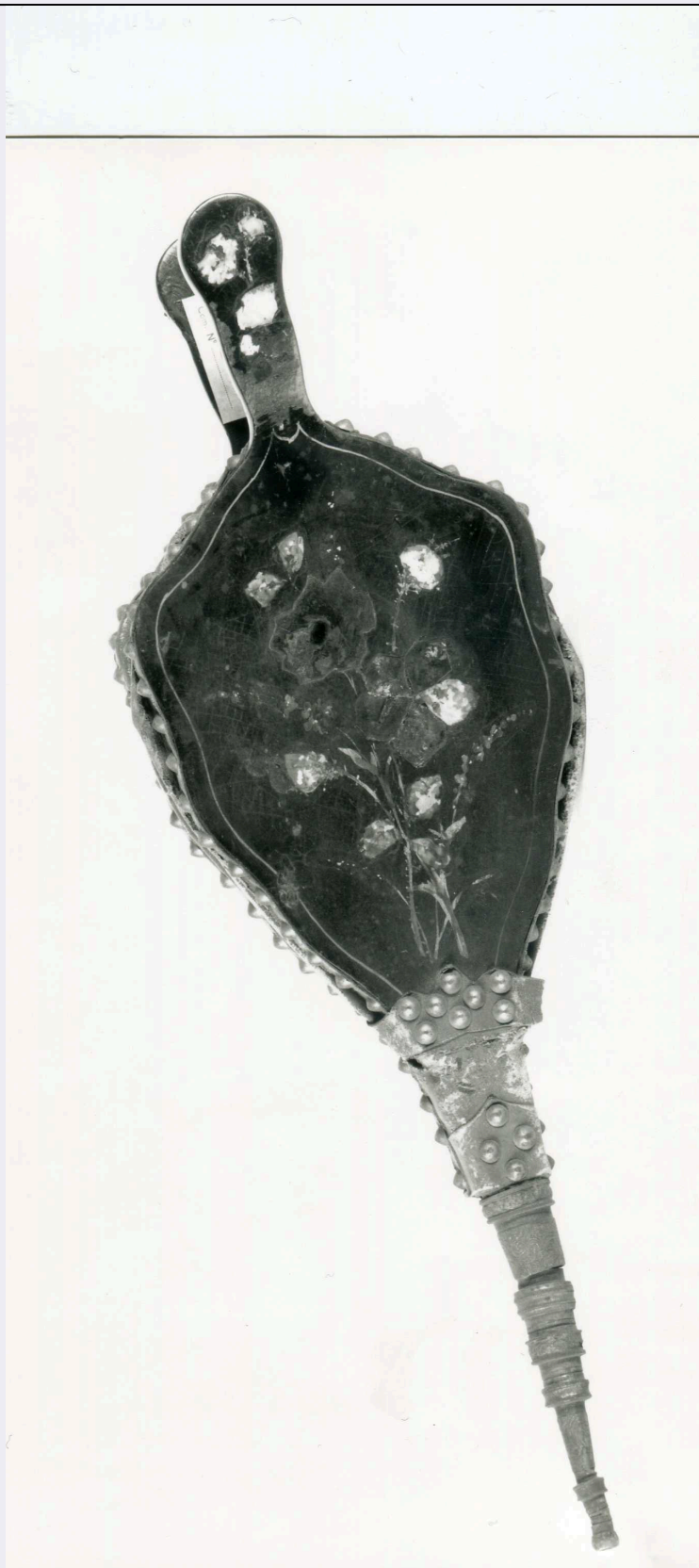


## SCHEDA



### CD - CODICI

TSK - Tipo Scheda	OA
-------------------	----

LIR - Livello ricerca	I
-----------------------	---

#### NCT - CODICE UNIVOCO

NCTR - Codice regione	03
-----------------------	----

NCTN - Numero catalogo	
------------------------	--

generale	00198240
ESC - Ente schedatore	S27
ECP - Ente competente	S27
OG - OGGETTO	
OGT - OGGETTO	
OGTD - Definizione	mantice
OGTV - Identificazione	opera isolata
LC - LOCALIZZAZIONE GEOGRAFICO-AMMINISTRATIVA	
PVC - LOCALIZZAZIONE GEOGRAFICO-AMMINISTRATIVA ATTUALE	
PVCS - Stato	ITALIA
PVCR - Regione	Lombardia
PVCP - Provincia	MI
PVCC - Comune	Milano
LDC - COLLOCAZIONE SPECIFICA	
LDCT - Tipologia	palazzo
LDCN - Denominazione attuale	Palazzo Reale
LDCU - Indirizzo	Piazza Duomo, 12
LDCS - Specifiche	deposito
UB - UBICAZIONE E DATI PATRIMONIALI	
INV - INVENTARIO DI MUSEO O SOPRINTENDENZA	
INVN - Numero	755
INVD - Data	1964
DT - CRONOLOGIA	
DTZ - CRONOLOGIA GENERICA	
DTZG - Secolo	sec. XIX
DTS - CRONOLOGIA SPECIFICA	
DTSI - Da	1800
DTSV - Validità	ca
DTSE - A	1899
DTSL - Validità	ca
DTM - Motivazione cronologia	analisi stilistica
AU - DEFINIZIONE CULTURALE	
ATB - AMBITO CULTURALE	
ATBD - Denominazione	manifattura italiana
ATBM - Motivazione dell'attribuzione	analisi stilistica
MT - DATI TECNICI	
MTC - Materia e tecnica	ottone/ cesellatura
MTC - Materia e tecnica	cuoio
MTC - Materia e tecnica	legno/ intarsio
MTC - Materia e tecnica	madreperla
MIS - MISURE	

MISU - Unità	cm
MISA - Altezza	47
MISL - Larghezza	15
MIST - Validità	ca
<b>CO - CONSERVAZIONE</b>	
<b>STC - STATO DI CONSERVAZIONE</b>	
STCC - Stato di conservazione	mediocre
<b>DA - DATI ANALITICI</b>	
<b>DES - DESCRIZIONE</b>	
DESO - Indicazioni sull'oggetto	Mantice in cuoio e legno intarsiato con madreperla.
DESI - Codifica Iconclass	NR (recupero pregresso)
DESS - Indicazioni sul soggetto	NR (recupero pregresso)
<b>TU - CONDIZIONE GIURIDICA E VINCOLI</b>	
<b>CDG - CONDIZIONE GIURIDICA</b>	
CDGG - Indicazione generica	proprietà Stato
CDGS - Indicazione specifica	Soprintendenza Archeologica, belle arti e paesaggio per la città di Milano
CDGI - Indirizzo	Corso Magenta, 24 - 20123 Milano (MI)
<b>DO - FONTI E DOCUMENTI DI RIFERIMENTO</b>	
<b>FTA - DOCUMENTAZIONE FOTOGRAFICA</b>	
FTAX - Genere	documentazione allegata
FTAP - Tipo	fotografia digitale (file)
FTAN - Codice identificativo	SABAP MI 00198240/D
<b>AD - ACCESSO AI DATI</b>	
<b>ADS - SPECIFICHE DI ACCESSO AI DATI</b>	
ADSP - Profilo di accesso	1
ADSM - Motivazione	scheda contenente dati liberamente accessibili
<b>CM - COMPILAZIONE</b>	
<b>CMP - COMPILAZIONE</b>	
CMPD - Data	1994
CMPN - Nome	Fantini Colombo, M.
RSR - Referente scientifico	Verneti, D.
FUR - Funzionario responsabile	Verneti, D.
<b>RVM - TRASCRIZIONE PER INFORMATIZZAZIONE</b>	
RVMD - Data	2017
RVMN - Nome	Basilico, A.
<b>AN - ANNOTAZIONI</b>	
OSS - Osservazioni	Tipo di provvedimento: DM (L. 1792/ 1919), estremi provvedimento: 1919/10/03