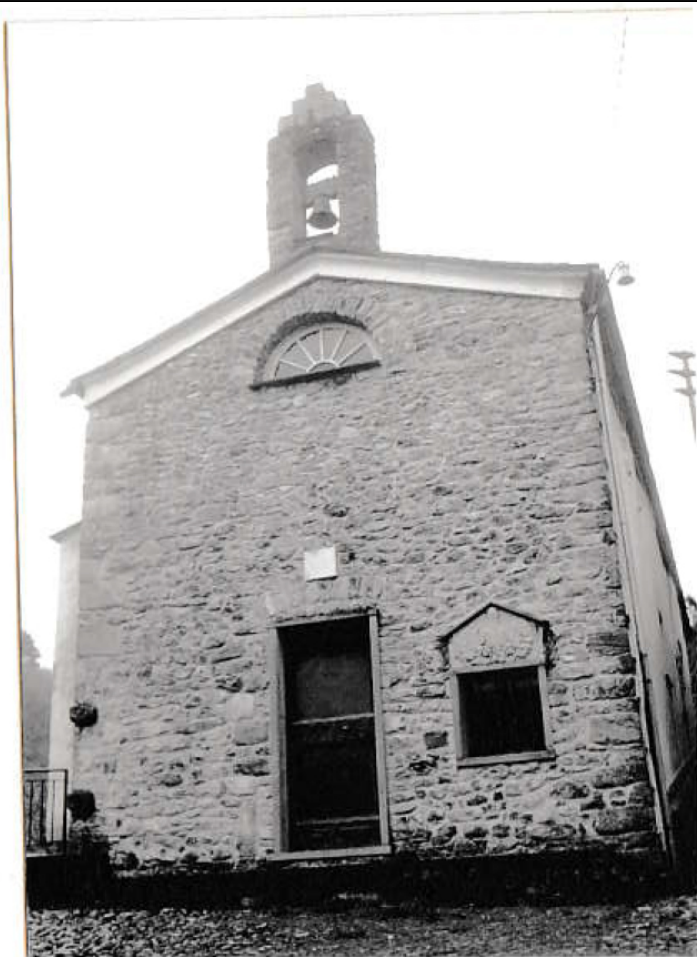


# SCHEDA



## CD - CODICI

TSK - Tipo scheda A

LIR - Livello ricerca I

### NCT - CODICE UNIVOCO

NCTR - Codice regione 07

NCTN - Numero catalogo generale 00111902

ESC - Ente schedatore S20

ECP - Ente competente S20

## OG - OGGETTO

### OGT - OGGETTO

OGTD - Definizione tipologica chiesa

OGTN - Denominazione Chiesa di N.S. della Consolazione

## LC - LOCALIZZAZIONE GEOGRAFICO-AMMINISTRATIVA

### PVC - LOCALIZZAZIONE GEOGRAFICO-AMMINISTRATIVA

PVCS - Stato ITALIA

PVCR - Regione Liguria

PVCP - Provincia GE

PVCC - Comune Borzonasca

PVCI - Indirizzo Via Augusto Raggio

**CS - LOCALIZZAZIONE CATASTALE**

<b>CTL - Tipo di localizzazione</b>	localizzazione fisica
-------------------------------------	-----------------------

**CTS - LOCALIZZAZIONE CATASTALE**

<b>CTSC - Comune</b>	Borzonasca
----------------------	------------

<b>CTSF - Foglio/Data</b>	NR (recupero pregresso)
---------------------------	-------------------------

<b>CTSN - Particelle</b>	NR (recupero pregresso)
--------------------------	-------------------------

**AU - DEFINIZIONE CULTURALE****ATB - AMBITO CULTURALE**

<b>ATBR - Riferimento all'intervento</b>	Costruzione
--	-------------

<b>ATBD - Denominazione</b>	Maestranze locali
-----------------------------	-------------------

<b>ATBM - Fonte dell'attribuzione</b>	NR (recupero pregresso)
---------------------------------------	-------------------------

**RE - NOTIZIE STORICHE****REN - NOTIZIA**

<b>REN R - Riferimento</b>	intero bene
----------------------------	-------------

<b>RENF - Fonte</b>	NR (recupero pregresso)
---------------------	-------------------------

**REL - CRONOLOGIA, ESTREMO REMOTO**

<b>RELS - Secolo</b>	XV
----------------------	----

**REV - CRONOLOGIA, ESTREMO RECENTE**

<b>REVS - Secolo</b>	XV
----------------------	----

**SV - STRUTTURE VERTICALI****SVC - TECNICA COSTRUTTIVA**

<b>SVCM - Materiali</b>	pietra a vista
-------------------------	----------------

**US - UTILIZZAZIONI****USA - USO ATTUALE**

<b>USAD - Uso</b>	Chiesa
-------------------	--------

**USO - USO STORICO**

<b>USOD - Uso</b>	Chiesa
-------------------	--------

**TU - CONDIZIONE GIURIDICA E VINCOLI****CDG - CONDIZIONE GIURIDICA**

<b>CDGG - Indicazione generica</b>	proprietà Ente religioso cattolico
------------------------------------	------------------------------------

<b>CDGS - Indicazione specifica</b>	Parrocchia di S. Bartolomeo Apostolo
-------------------------------------	--------------------------------------

<b>CDGI - Indirizzo</b>	Borzonasca (GE)
-------------------------	-----------------

**NVC - PROVVEDIMENTI DI TUTELA**

<b>NVCT - Tipo provvedimento</b>	L. 1089/1939, art.4
----------------------------------	---------------------

**STU - STRUMENTI URBANISTICI**

<b>STUT - Strumenti in vigore</b>	P.R.G. 1984,P.R.G. 1984
-----------------------------------	-------------------------

<b>STUN - Sintesi normativa zona</b>	Manutenzione ordinaria e straordinaria,Ristrutturazione con aumento 20% volume
--------------------------------------	--

**DO - FONTI E DOCUMENTI DI RIFERIMENTO****FTA - DOCUMENTAZIONE FOTOGRAFICA**

<b>FTAX - Genere</b>	documentazione allegata
<b>FTAP - Tipo</b>	positivo b/n
<b>FTAD - Data</b>	1994
<b>FTAE - Ente proprietario</b>	SABAPGE
<b>FTAN - Codice identificativo</b>	00111902_foto
<b>FNT - FONTI E DOCUMENTI</b>	
<b>FNTP - Tipo</b>	copia cartacea della scheda di catalogo
<b>FNTD - Data</b>	1993
<b>FNTN - Nome archivio</b>	SABAPGE
<b>FNTS - Posizione</b>	Risso_1993_94
<b>FNTI - Codice identificativo</b>	00111902_scheda
<b>AD - ACCESSO AI DATI</b>	
<b>ADS - SPECIFICHE DI ACCESSO AI DATI</b>	
<b>ADSP - Profilo di accesso</b>	1
<b>ADSM - Motivazione</b>	scheda contenente dati liberamente accessibili
<b>CM - COMPILAZIONE</b>	
<b>CMP - COMPILAZIONE</b>	
<b>CMPD - Data</b>	1994
<b>CMPN - Nome</b>	Risso S.
<b>FUR - Funzionario responsabile</b>	Di Dio M. / Mangini L.
<b>AGG - AGGIORNAMENTO - REVISIONE</b>	
<b>AGGD - Data</b>	2017
<b>AGGN - Nome</b>	Panzani, Laura
<b>AGGF - Funzionario responsabile</b>	Barbaro, Barbara
<b>AN - ANNOTAZIONI</b>	
<b>OSS - Osservazioni</b>	Rilievo sopra finestra in facciata; campanile a vela; abside semicircolare; lavoro di restauro nel 1991. Sulla scheda di catalogo è riportato a matita NCTN 0700053046.