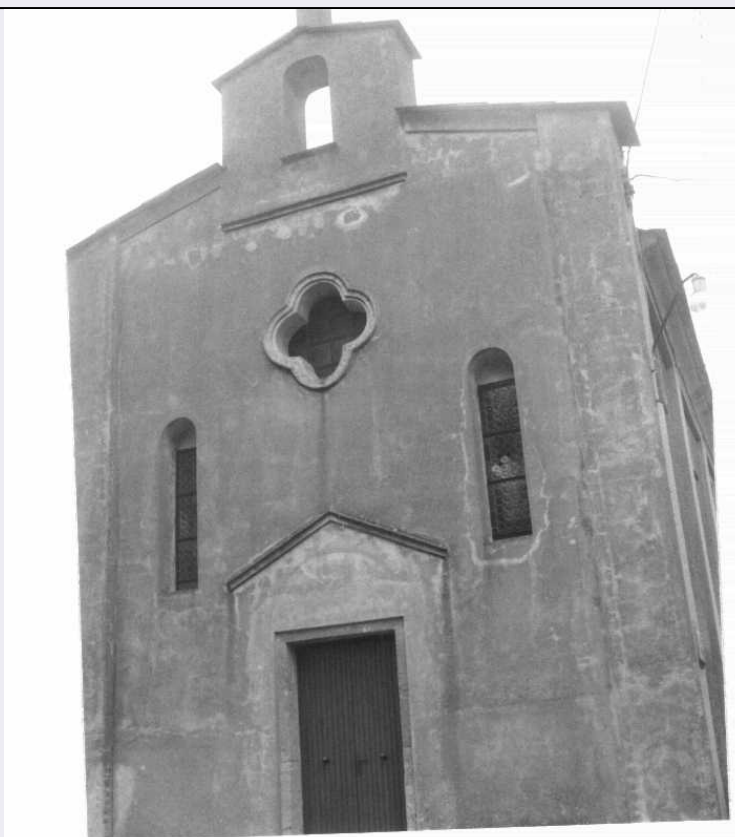


# SCHEDA



## CD - CODICI

TSK - Tipo scheda A

LIR - Livello ricerca I

### NCT - CODICE UNIVOCO

NCTR - Codice regione 07

NCTN - Numero catalogo generale 00111913

ESC - Ente schedatore S20

ECP - Ente competente S20

## OG - OGGETTO

### OGT - OGGETTO

OGTD - Definizione tipologica chiesa

OGTQ - Qualificazione parrocchiale

OGTN - Denominazione Chiesa di S. Rocco

## LC - LOCALIZZAZIONE GEOGRAFICO-AMMINISTRATIVA

### PVC - LOCALIZZAZIONE GEOGRAFICO-AMMINISTRATIVA

PVCS - Stato ITALIA

PVCR - Regione Liguria

<b>PVCP - Provincia</b>	GE
<b>PVCC - Comune</b>	Borzonasca
<b>PVCL - Località</b>	CAMPORI

#### CS - LOCALIZZAZIONE CATASTALE

<b>CTL - Tipo di localizzazione</b>	localizzazione fisica
<b>CTS - LOCALIZZAZIONE CATASTALE</b>	
<b>CTSC - Comune</b>	Borzonasca
<b>CTSF - Foglio/Data</b>	22
<b>CTSN - Particelle</b>	A

#### GP - GEOREFERENZIAZIONE TRAMITE PUNTO

<b>GPI - Identificativo punto</b>	2
<b>GPL - Tipo di localizzazione</b>	localizzazione fisica
<b>GPD - DESCRIZIONE DEL PUNTO</b>	
<b>GPDP - PUNTO</b>	
<b>GPDPX - Coordinata X</b>	9.3630942848
<b>GPDPY - Coordinata Y</b>	44.454936225
<b>GPM - Metodo di georeferenziazione</b>	punto esatto
<b>GPT - Tecnica di georeferenziazione</b>	rilievo da foto aerea senza sopralluogo
<b>GPP - Proiezione e Sistema di riferimento</b>	WGS84
<b>GPB - BASE DI RIFERIMENTO</b>	
<b>GPBB - Descrizione sintetica</b>	ICCD1004366_OI.ORTOI
<b>GPBT - Data</b>	6-5-2017
<b>GPBO - Note</b>	(3629903) -ORTOFOTO 2006- ( <a href="http://wms.pcn.minambiente.it/ogc?map=/ms_ogc/WMS_v1.3/raster/ortofoto_colore_06.map">http://wms.pcn.minambiente.it/ogc?map=/ms_ogc/WMS_v1.3/raster/ortofoto_colore_06.map</a> ) -OI.ORTOIMMAGINICOLORE.2006

#### AU - DEFINIZIONE CULTURALE

<b>ATB - AMBITO CULTURALE</b>	
<b>ATBR - Riferimento all'intervento</b>	Costruzione
<b>ATBD - Denominazione</b>	Maestranze locali
<b>ATBM - Fonte dell'attribuzione</b>	NR (recupero pregresso)

#### RE - NOTIZIE STORICHE

<b>REN - NOTIZIA</b>	
<b>RENr - Riferimento</b>	intero bene
<b>RENF - Fonte</b>	NR (recupero pregresso)
<b>REL - CRONOLOGIA, ESTREMO REMOTO</b>	
<b>RELS - Secolo</b>	XVIII
<b>REV - CRONOLOGIA, ESTREMO RECENTE</b>	
<b>REVS - Secolo</b>	XVIII

#### PN - PIANTA

**PNT - PIANTA**

<b>PNTS - Schema</b>	Ad aula
<b>PNTF - Forma</b>	Longitudinale

**SV - STRUTTURE VERTICALI****SVC - TECNICA COSTRUTTIVA**

<b>SVCM - Materiali</b>	Pietra intonacata
-------------------------	-------------------

**SO - STRUTTURE DI ORIZZONTAMENTO****SOF - TIPO**

<b>SOFG - Genere</b>	Volta
<b>SOFF - Forma</b>	A botte

**CP - COPERTURE****CPM - MANTO DI COPERTURA**

<b>CPMM - Materiali</b>	Ardesia
-------------------------	---------

**US - UTILIZZAZIONI****USA - USO ATTUALE**

<b>USAD - Uso</b>	Chiesa
-------------------	--------

**USO - USO STORICO**

<b>USOD - Uso</b>	Chiesa
-------------------	--------

**TU - CONDIZIONE GIURIDICA E VINCOLI****CDG - CONDIZIONE GIURIDICA**

<b>CDGG - Indicazione generica</b>	proprietà Ente religioso cattolico
<b>CDGS - Indicazione specifica</b>	Parrocchia di S. Maria Assunta di Temossi
<b>CDGI - Indirizzo</b>	Località Temossi, Borzonasca (GE)

**NVC - PROVVEDIMENTI DI TUTELA**

<b>NVCT - Tipo provvedimento</b>	L. 1089/1939, art.4
----------------------------------	---------------------

**STU - STRUMENTI URBANISTICI**

<b>STUT - Strumenti in vigore</b>	P.R.G. 1984,P.R.G. 1984
<b>STUN - Sintesi normativa zona</b>	Manutenzione ordinaria,Manutenzione straordinaria

**DO - FONTI E DOCUMENTI DI RIFERIMENTO****FTA - DOCUMENTAZIONE FOTOGRAFICA**

<b>FTAX - Genere</b>	documentazione allegata
<b>FTAP - Tipo</b>	positivo b/n
<b>FTAD - Data</b>	1994
<b>FTAE - Ente proprietario</b>	SABAPGE
<b>FTAN - Codice identificativo</b>	0700052817_fta47072

**DRA - DOCUMENTAZIONE GRAFICA**

<b>DRAX - Genere</b>	documentazione allegata
<b>DRAT - Tipo</b>	estratto di mappa catastale
<b>DRAN - Codice identificativo</b>	00052817_sc

**FNT - FONTI E DOCUMENTI**

<b>FNTP - Tipo</b>	riproduzione del provvedimento di tutela
<b>FNTD - Data</b>	0000/00/00
<b>FNTN - Nome archivio</b>	SABAPGE
<b>FNTS - Posizione</b>	BORZONASCA (GE) / MON 14
<b>FNTI - Codice identificativo</b>	00111913

**FNT - FONTI E DOCUMENTI**

<b>FNTP - Tipo</b>	copia cartacea della scheda di catalogo
<b>FNTD - Data</b>	1993
<b>FNTN - Nome archivio</b>	SABAPGE
<b>FNTS - Posizione</b>	Risso_1993_94
<b>FNTI - Codice identificativo</b>	00111913_scheda

**AD - ACCESSO AI DATI****ADS - SPECIFICHE DI ACCESSO AI DATI**

<b>ADSP - Profilo di accesso</b>	1
<b>ADSM - Motivazione</b>	scheda contenente dati liberamente accessibili

**CM - COMPILAZIONE****CMP - COMPILAZIONE**

<b>CMPD - Data</b>	1994
<b>CMPN - Nome</b>	Risso S.
<b>FUR - Funzionario responsabile</b>	Di Dio M. / Mangini L.

**AGG - AGGIORNAMENTO - REVISIONE**

<b>AGGD - Data</b>	2017
<b>AGGN - Nome</b>	Panzani, Laura
<b>AGGF - Funzionario responsabile</b>	Barbaro, Barbara

**AN - ANNOTAZIONI**

<b>OSS - Osservazioni</b>	Campanile a vela. Abside semicircolare. Fondata su preesistenze del XII secolo. Sulla scheda di catalogo è riportato a matita NCTN 0700052817. La dichiarazione di tutela non è datata.
---------------------------	-----------------------------------------------------------------------------------------------------------------------------------------------------------------------------------------