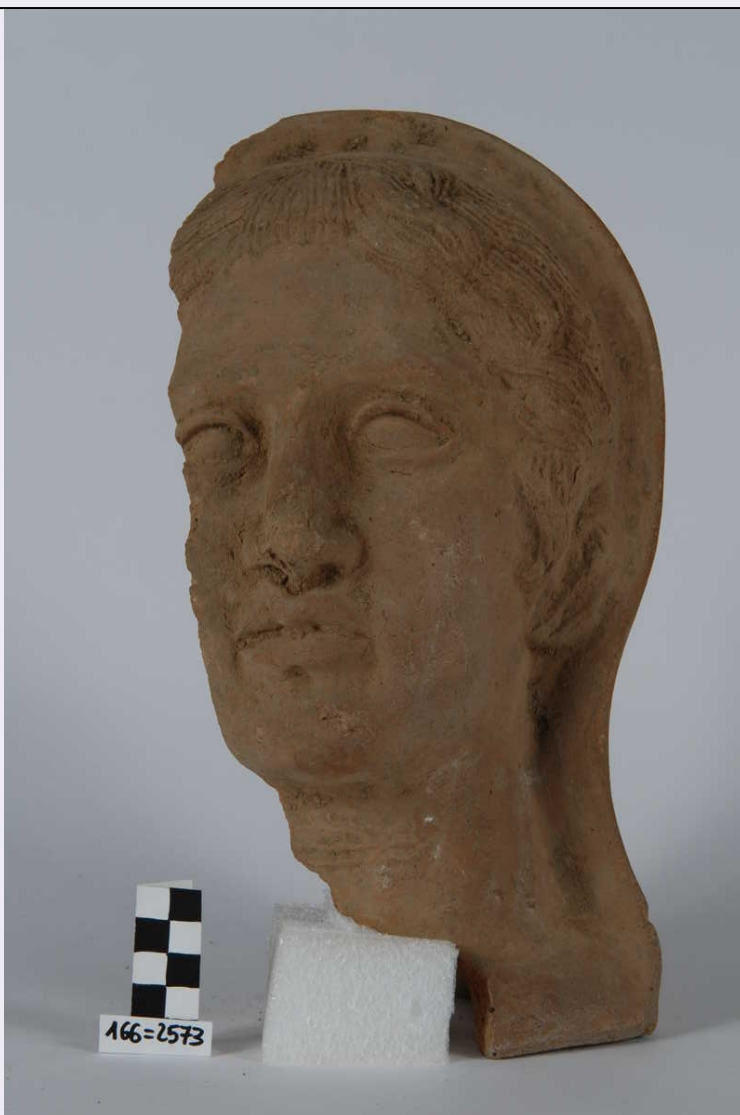


SCHEDA



CD - CODICI

TSK - Tipo Scheda RA

LIR - Livello ricerca P

NCT - CODICE UNIVOCO

NCTR - Codice regione 01

NCTN - Numero catalogo generale 00397931

ESC - Ente schedatore M270

ECP - Ente competente M270

OG - OGGETTO

OGT - OGGETTO

OGTD - Definizione testa

CLS - Categoria - classe e produzione STRUMENTI, UTENSILI E OGGETTI D'USO/ OGGETTI PER USO CERIMONIALE, MAGICO E VOTIVO/ coroplastica

LC - LOCALIZZAZIONE GEOGRAFICO-AMMINISTRATIVA

PVC - LOCALIZZAZIONE GEOGRAFICO-AMMINISTRATIVA ATTUALE

PVCS - Stato ITALIA

PVCR - Regione Piemonte

PVCP - Provincia	TO
PVCC - Comune	Agliè
PVCL - Località	AGLIE'
LDC - COLLOCAZIONE SPECIFICA	
LDCT - Tipologia	castello
LDCN - Denominazione attuale	Complesso Monumentale del Castello Ducale, Giardino e Parco d'Agliè
LDCU - Indirizzo	Piazza Castello, 1
UB - DATI PATRIMONIALI	
INV - INVENTARIO DI MUSEO O SOPRINTENDENZA	
INVN - Numero	2573
INVD - Data	1964
RE - MODALITA' DI REPERIMENTO	
DSC - DATI DI SCAVO	
SCAN - Denominazione dello scavo	Scavi Biondi
DSCF - Ente responsabile	S.M. Maria Cristina di Borbone-Napoli
DSCA - Responsabile scientifico	Biondi, Luigi
DSCD - Data	1838-1843
DSCH - Sigla per citazione	00000001
DSCZ - Bibliografia specifica	Cattaneo, Maria Vittoria, Gli inizi della collezione archeologica di Agliè. L'impegno per l'antico di Carlo Felice e Maria Cristina di Savoia: da Tuscolo a Veio (1821-1839), in Studi Piemontesi, vol. XXIX (2000), pp. 405-430.
DSCZ - Bibliografia specifica	Delpino, Filippo, Storia delle ricerche archeologiche a Veio. Dal XIV alla metà del XIX secolo, Roma, 1985.
DSCZ - Bibliografia specifica	Canina, Luigi, L'antica città di Veii descritta e dimostrata con i monumenti dal cav. Luigi Canina, Roma, 1847.
DT - CRONOLOGIA	
DTZ - CRONOLOGIA GENERICA	
DTZG - Fascia cronologica di riferimento	Età romana repubblicana
DTS - CRONOLOGIA SPECIFICA	
DTSI - Da	III sec. a.C.
DTSF - A	II sec. a.C.
DTM - Motivazione cronologia	bibliografia
MT - DATI TECNICI	
MTC - Materia e tecnica	argilla/ a stampo, a mano
MIS - MISURE	
MISU - Unità	cm
MISA - Altezza	30
MISL - Larghezza	13
DA - DATI ANALITICI	
DES - DESCRIZIONE	

DESO - Indicazioni sull'oggetto	Testa femminile velata, con capelli raccolti in ciocche.
CO - CONSERVAZIONE	
STC - STATO DI CONSERVAZIONE	
STCC - Stato di conservazione	mutilo
RS - RESTAURI E ANALISI	
RST - RESTAURI	
RSTD - Data	2016/09/00
RSTS - Situazione	intervento di pulitura e integrazione
RSTN - Nome operatore	Paolini, Marco
ALB - ANALISI LABORATORIO	
ALBT - Tipo	analisi composizionali con fluorescenza di raggi X
ALBS - Specifiche	analisi elementale della composizione di impasti e decorazioni con strumentazione Thermo Niton XL3. Operatore: Corsi, Jacopo
ALBD - Data	2016/09/00
TU - CONDIZIONE GIURIDICA E VINCOLI	
CDG - CONDIZIONE GIURIDICA	
CDGG - Indicazione generica	proprietà Stato
DO - FONTI E DOCUMENTI DI RIFERIMENTO	
FTA - DOCUMENTAZIONE FOTOGRAFICA	
FTAX - Genere	documentazione allegata
FTAP - Tipo	fotografia digitale (file)
FTAA - Autore	Corsi, Jacopo
FTAD - Data	2016/09/10
FTAN - Codice identificativo	CDA285/DIG
FTAF - Formato	jpeg
FTA - DOCUMENTAZIONE FOTOGRAFICA	
FTAX - Genere	documentazione allegata
FTAP - Tipo	fotografia digitale (file)
FTAA - Autore	Corsi, Jacopo
FTAD - Data	2016/09/10
FTAN - Codice identificativo	CDA286/DIG
FTAF - Formato	jpeg
BIB - BIBLIOGRAFIA	
BIBX - Genere	bibliografia specifica
BIBA - Autore	Delpino, Filippo
BIBD - Anno di edizione	1985
BIBH - Sigla per citazione	00000001
BIBN - V., pp., nn.	p. 212, n. 166
BIBI - V., tavv., figg.	tav. XXVIII, fig. 166
AD - ACCESSO AI DATI	

ADS - SPECIFICHE DI ACCESSO AI DATI**ADSP - Profilo di accesso**

1

ADSM - Motivazione

scheda contenente dati liberamente accessibili

CM - COMPILAZIONE**CMP - COMPILAZIONE****CMPD - Data**

2016

CMPN - Nome

Corsi, Jacopo

RSR - Referente scientifico

Ratto, Stefania

**FUR - Funzionario
responsabile**

Guerrini, Alessandra

AN - ANNOTAZIONI**OSS - Osservazioni**

numero su etichetta: 12