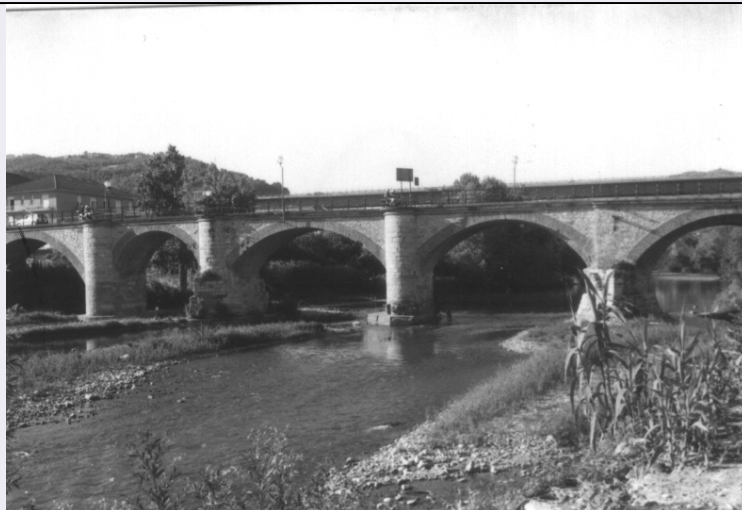


SCHEDA



CD - CODICI

TSK - Tipo scheda	A
LIR - Livello ricerca	I
NCT - CODICE UNIVOCO	
NCTR - Codice regione	07
NCTN - Numero catalogo generale	00111949
ESC - Ente schedatore	S20
ECP - Ente competente	S20

OG - OGGETTO

OGT - OGGETTO

OGTD - Definizione tipologica	ponte
OGTQ - Qualificazione	provinciale
OGTN - Denominazione	Ponte della Maddalena sull'Entella

LC - LOCALIZZAZIONE GEOGRAFICO-AMMINISTRATIVA

PVC - LOCALIZZAZIONE GEOGRAFICO-AMMINISTRATIVA

PVCS - Stato	ITALIA
PVCR - Regione	Liguria
PVCP - Provincia	GE
PVCC - Comune	Lavagna
PVCI - Indirizzo	Via Ponte della Maddalena
PVCA	S.P. n°33 di S. Salvatore

CS - LOCALIZZAZIONE CATASTALE

CTL - Tipo di localizzazione	localizzazione fisica
------------------------------	-----------------------

CTS - LOCALIZZAZIONE CATASTALE

CTSC - Comune	Lavagna
CTSF - Foglio/Data	NR (recupero pregresso)
CTSN - Particelle	NR

GP - GEOREFERENZIAZIONE TRAMITE PUNTO

GPI - Identificativo punto	2
GPL - Tipo di localizzazione	localizzazione fisica
GPD - DESCRIZIONE DEL PUNTO	
GPDP - PUNTO	
GPDPX - Coordinata X	9.3435277287
GPDPY - Coordinata Y	44.317775036
GPM - Metodo di georeferenziazione	punto esatto
GPT - Tecnica di georeferenziazione	rilievo da foto aerea senza sopralluogo
GPP - Proiezione e Sistema di riferimento	WGS84
GPB - BASE DI RIFERIMENTO	
GPBB - Descrizione sintetica	ICCD1004366_OI.ORTOI
GPBT - Data	7-5-2017
GPBO - Note	(3631045) -ORTOFOTO 2006- (http://wms.pcn.minambiente.it/ogc?map=/ms_ogc/WMS_v1.3/raster/ortofoto_colore_06.map) -OI. ORTOIMMAGINICOLORE.2006
AU - DEFINIZIONE CULTURALE	
ATB - AMBITO CULTURALE	
ATBR - Riferimento all'intervento	Costruzione
ATBD - Denominazione	Maestranze locali
ATBM - Fonte dell'attribuzione	NR (recupero pregresso)
RE - NOTIZIE STORICHE	
REN - NOTIZIA	
REN R - Riferimento	intero bene
RENF - Fonte	NR (recupero pregresso)
REL - CRONOLOGIA, ESTREMO REMOTO	
RELS - Secolo	XVI
REV - CRONOLOGIA, ESTREMO RECENTE	
REVS - Secolo	XVI
PN - PIANTA	
PNT - PIANTA	
PNTF - Forma	A sette arcate
SV - STRUTTURE VERTICALI	
SVC - TECNICA COSTRUTTIVA	
SVCM - Materiali	Pietra
SO - STRUTTURE DI ORIZZONTAMENTO	
SOF - TIPO	
SOF G - Genere	Arco
SOF F - Forma	Ribassato
US - UTILIZZAZIONI	

USA - USO ATTUALE

USAD - Uso	Ponte
-------------------	-------

USO - USO STORICO

USOD - Uso	Ponte
-------------------	-------

TU - CONDIZIONE GIURIDICA E VINCOLI**CDG - CONDIZIONE GIURIDICA**

CDGG - Indicazione generica	proprietà Ente pubblico territoriale
------------------------------------	--------------------------------------

CDGS - Indicazione specifica	Provincia di Genova
-------------------------------------	---------------------

CDGI - Indirizzo	Piazzale Mazzini 2, Genova (GE)
-------------------------	---------------------------------

NVC - PROVVEDIMENTI DI TUTELA

NVCT - Tipo provvedimento	L. 364/1909, art.5
----------------------------------	--------------------

NVCE - Estremi provvedimento	1934/01/30
-------------------------------------	------------

STU - STRUMENTI URBANISTICI

STUT - Strumenti in vigore	P.R.G. 1977
-----------------------------------	-------------

STUN - Sintesi normativa zona	Manutenzione ordinaria e straordinaria
--------------------------------------	--

DO - FONTI E DOCUMENTI DI RIFERIMENTO**FTA - DOCUMENTAZIONE FOTOGRAFICA**

FTAX - Genere	documentazione allegata
----------------------	-------------------------

FTAP - Tipo	positivo b/n
--------------------	--------------

FTAD - Data	1994
--------------------	------

FTAE - Ente proprietario	SABAPGE
---------------------------------	---------

FTAN - Codice identificativo	0700111949_fta47104
-------------------------------------	---------------------

DRA - DOCUMENTAZIONE GRAFICA

DRAX - Genere	documentazione allegata
----------------------	-------------------------

DRAT - Tipo	estratto di mappa catastale
--------------------	-----------------------------

DRAN - Codice identificativo	00111949_sc
-------------------------------------	-------------

FNT - FONTI E DOCUMENTI

FNTP - Tipo	riproduzione del provvedimento di tutela
--------------------	--

FNTD - Data	1934/01/30
--------------------	------------

FNTN - Nome archivio	SABAPGE
-----------------------------	---------

FNTS - Posizione	LAVAGNA (GE) / MON 19
-------------------------	-----------------------

FNTI - Codice identificativo	00111949
-------------------------------------	----------

FNT - FONTI E DOCUMENTI

FNTP - Tipo	copia cartacea della scheda di catalogo
--------------------	---

FNTD - Data	1993
--------------------	------

FNTN - Nome archivio	SABAPGE
-----------------------------	---------

FNTS - Posizione	Risso_1993_94
-------------------------	---------------

FNTI - Codice identificativo	00111949_scheda
-------------------------------------	-----------------

AD - ACCESSO AI DATI

ADS - SPECIFICHE DI ACCESSO AI DATI**ADSP - Profilo di accesso**

1

ADSM - Motivazione

scheda contenente dati liberamente accessibili

CM - COMPILAZIONE**CMP - COMPILAZIONE****CMPD - Data**

1994

CMPN - Nome

Risso S.

**FUR - Funzionario
responsabile**

Di Dio M. / Mangini L.

AGG - AGGIORNAMENTO - REVISIONE**AGGD - Data**

2017

AGGN - Nome

Panzani, Laura

**AGGF - Funzionario
responsabile**

Barbaro, Barbara

AN - ANNOTAZIONI**OSS - Osservazioni**

Sette archi ribassati. Ghiere in mattoni.