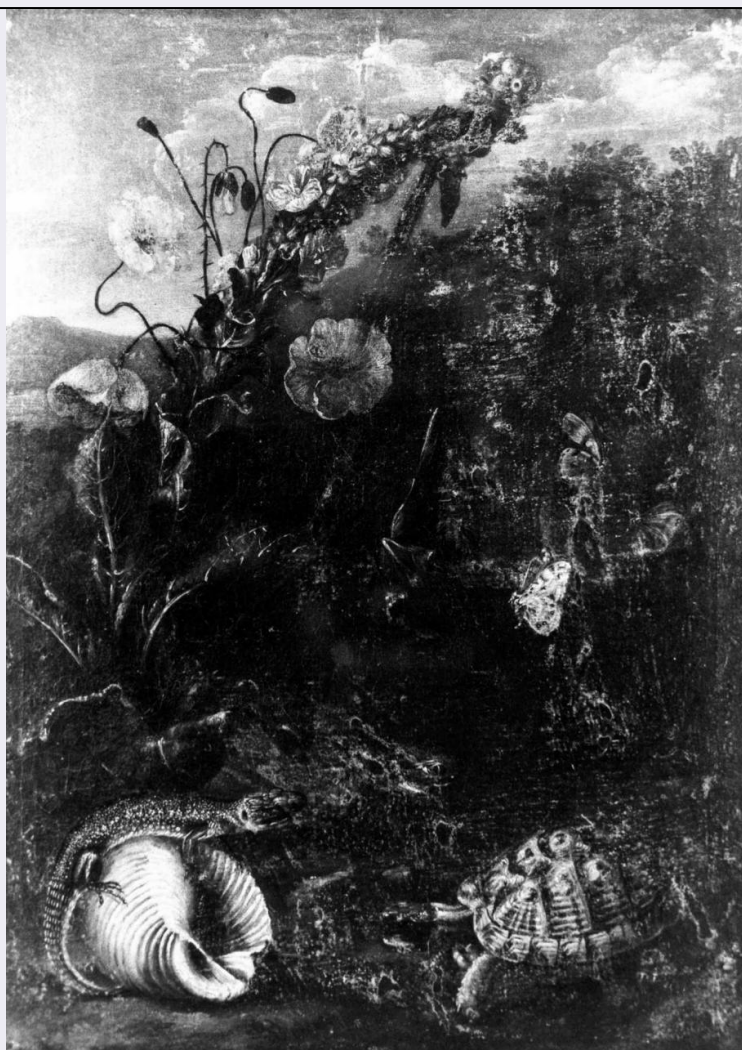


# SCHEDA



## CD - CODICI

TSK - Tipo Scheda OA

LIR - Livello ricerca C

### NCT - CODICE UNIVOCO

NCTR - Codice regione 09

NCTN - Numero catalogo generale 00131625

ESC - Ente schedatore S156

ECP - Ente competente S156

## OG - OGGETTO

### OGT - OGGETTO

OGTD - Definizione dipinto

### SGT - SOGGETTO

SGTI - Identificazione natura morta

## LC - LOCALIZZAZIONE GEOGRAFICO-AMMINISTRATIVA

### PVC - LOCALIZZAZIONE GEOGRAFICO-AMMINISTRATIVA ATTUALE

PVCS - Stato ITALIA

PVCR - Regione Toscana

PVCP - Provincia FI

<b>PVCC - Comune</b>	Firenze
<b>LDC - COLLOCAZIONE SPECIFICA</b>	
<b>LDCT - Tipologia</b>	palazzo
<b>LDCQ - Qualificazione</b>	statale
<b>LDCN - Denominazione attuale</b>	Palazzo Pitti
<b>LDCC - Complesso di appartenenza</b>	palazzo Pitti e Giardino di Boboli
<b>LDCU - Indirizzo</b>	P.za Pitti, 1
<b>LDCM - Denominazione raccolta</b>	Galleria Palatina e Appartamenti Reali
<b>LDCS - Specifiche</b>	soffittone ( depositi )

**UB - UBICAZIONE E DATI PATRIMONIALI**

<b>INV - INVENTARIO DI MUSEO O SOPRINTENDENZA</b>	
<b>INVN - Numero</b>	OdA Pitti 550
<b>INVD - Data</b>	1911

**LA - ALTRE LOCALIZZAZIONI GEOGRAFICO-AMMINISTRATIVE**

<b>TCL - Tipo di localizzazione</b>	luogo di provenienza
<b>PRV - LOCALIZZAZIONE GEOGRAFICO-AMMINISTRATIVA</b>	
<b>PRVR - Regione</b>	Toscana
<b>PRVP - Provincia</b>	FI
<b>PRVC - Comune</b>	Firenze

<b>PRC - COLLOCAZIONE SPECIFICA</b>	
<b>PRCT - Tipologia</b>	palazzo
<b>PRCQ - Qualificazione</b>	privato
<b>PRCD - Denominazione</b>	Palazzo Pecori Giraldi
<b>PRCC - Complesso monumentale di appartenenza</b>	Palazzo Pecori Giraldi

<b>PRD - DATA</b>	
<b>PRDI - Data ingresso</b>	1928

**LA - ALTRE LOCALIZZAZIONI GEOGRAFICO-AMMINISTRATIVE**

<b>TCL - Tipo di localizzazione</b>	luogo di provenienza
<b>PRV - LOCALIZZAZIONE GEOGRAFICO-AMMINISTRATIVA</b>	
<b>PRVR - Regione</b>	Toscana
<b>PRVP - Provincia</b>	PO
<b>PRVC - Comune</b>	Poggio a Caiano

<b>PRC - COLLOCAZIONE SPECIFICA</b>	
<b>PRCT - Tipologia</b>	villa
<b>PRCD - Denominazione</b>	Villa medicea di Poggio a Caiano

<b>PRD - DATA</b>	
<b>PRDI - Data ingresso</b>	1951

**LA - ALTRE LOCALIZZAZIONI GEOGRAFICO-AMMINISTRATIVE**

<b>TCL - Tipo di localizzazione</b>	luogo di provenienza
-------------------------------------	----------------------

**PRV - LOCALIZZAZIONE GEOGRAFICO-AMMINISTRATIVA**

<b>PRVR - Regione</b>	Toscana
-----------------------	---------

<b>PRVP - Provincia</b>	FI
-------------------------	----

<b>PRVC - Comune</b>	Firenze
----------------------	---------

**PRC - COLLOCAZIONE SPECIFICA**

<b>PRCT - Tipologia</b>	palazzo
-------------------------	---------

<b>PRCQ - Qualificazione</b>	statale
------------------------------	---------

<b>PRCD - Denominazione</b>	Palazzo Pitti
-----------------------------	---------------

<b>PRCC - Complesso monumentale di appartenenza</b>	Palazzo Pitti
---	---------------

<b>PRCS - Specifiche</b>	magazzino degli Occhi ( deposito )
--------------------------	------------------------------------

**PRD - DATA**

<b>PRDI - Data ingresso</b>	1971
-----------------------------	------

**LA - ALTRE LOCALIZZAZIONI GEOGRAFICO-AMMINISTRATIVE**

<b>TCL - Tipo di localizzazione</b>	luogo di provenienza
-------------------------------------	----------------------

**PRV - LOCALIZZAZIONE GEOGRAFICO-AMMINISTRATIVA**

<b>PRVR - Regione</b>	Toscana
-----------------------	---------

<b>PRVP - Provincia</b>	FI
-------------------------	----

<b>PRVC - Comune</b>	Firenze
----------------------	---------

**PRC - COLLOCAZIONE SPECIFICA**

<b>PRCT - Tipologia</b>	palazzo
-------------------------	---------

<b>PRCQ - Qualificazione</b>	statale
------------------------------	---------

<b>PRCD - Denominazione</b>	Palazzo Pitti
-----------------------------	---------------

<b>PRCC - Complesso monumentale di appartenenza</b>	Palazzo Pitti
---	---------------

<b>PRCS - Specifiche</b>	soffittone ( deposito )
--------------------------	-------------------------

**PRD - DATA**

<b>PRDI - Data ingresso</b>	1972
-----------------------------	------

**LA - ALTRE LOCALIZZAZIONI GEOGRAFICO-AMMINISTRATIVE**

<b>TCL - Tipo di localizzazione</b>	luogo di provenienza
-------------------------------------	----------------------

**PRV - LOCALIZZAZIONE GEOGRAFICO-AMMINISTRATIVA**

<b>PRVR - Regione</b>	Toscana
-----------------------	---------

<b>PRVP - Provincia</b>	FI
-------------------------	----

<b>PRVC - Comune</b>	Firenze
----------------------	---------

**PRC - COLLOCAZIONE SPECIFICA**

<b>PRCT - Tipologia</b>	palazzo
-------------------------	---------

<b>PRCQ - Qualificazione</b>	statale
------------------------------	---------

<b>PRCD - Denominazione</b>	Palazzo Pitti
-----------------------------	---------------

<b>PRCC - Complesso monumentale di appartenenza</b>	Palazzo Pitti
---	---------------

<b>PRCS - Specifiche</b>	ufficio documentazione
--------------------------	------------------------

**PRD - DATA**

**PRDI - Data ingresso** 1982

**PRDU - Data uscita** 1992

**DT - CRONOLOGIA****DTZ - CRONOLOGIA GENERICA**

**DTZG - Secolo** sec. XVII

**DTS - CRONOLOGIA SPECIFICA**

**DTSI - Da** 1600

**DTSV - Validità** ca

**DTSF - A** 1699

**DTSL - Validità** ca

**DTM - Motivazione cronologia** analisi stilistica

**AU - DEFINIZIONE CULTURALE****AUT - AUTORE**

**AUTS - Riferimento all'autore** attribuito

**AUTR - Riferimento all'intervento** esecutore

**AUTM - Motivazione dell'attribuzione** documentazione

**AUTN - Nome scelto** Van Schrieck Otto Marseus detto Ottone Marcellis

**AUTA - Dati anagrafici** 1619 ca./ 1678

**AUTH - Sigla per citazione** 00005270

**AAT - Altre attribuzioni** Withoos Matthias

**MT - DATI TECNICI**

**MTC - Materia e tecnica** tela/ pittura a olio

**MIS - MISURE**

**MISU - Unità** cm

**MISA - Altezza** 64.5

**MISL - Larghezza** 49

**FRM - Formato** rettangolare

**CO - CONSERVAZIONE****STC - STATO DI CONSERVAZIONE**

**STCC - Stato di conservazione** buono

**DA - DATI ANALITICI****DES - DESCRIZIONE**

**DESO - Indicazioni sull'oggetto** NR (recupero pregresso)

**DESI - Codifica Iconclass** 25 H : 25 F 24 ( LUCERTOLA ) : 25 F 24 ( TARTARUGA ) : 25 F 24 ( FARFALLA : 25 F 24 ( RANA ) : 25 G 41

**DESS - Indicazioni sul soggetto** Soggetti profani. Animali: farfalla; lucertola; tartaruga; rana. Fiori. Piante.

**ISR - ISCRIZIONI**

<b>ISRC - Classe di appartenenza</b>	di titolazione
<b>ISRL - Lingua</b>	italiano aulico
<b>ISRS - Tecnica di scrittura</b>	a penna
<b>ISRT - Tipo di caratteri</b>	lettere capitali
<b>ISRP - Posizione</b>	tergo
<b>ISRI - Trascrizione</b>	GG

**NSC - Notizie storico-critiche**

La sigla a tergo con le due G contrapposte sotto una corona ci suggerisce che il dipinto abbia fatto parte delle collezioni fiorentine fin dal secolo XVII/ XVIII. Probabilmente è da riconoscersi tra quelli elencati dall'Inghirami nel 1828 nel quartiere del Volterrano di Palazzo Pitti. L'opera per affinità nella cornice e per le dimensioni deve aver fatto serie con altri dipinti attribuiti al Marseus e ricordati dall'Inghirami nel 1828. Ci sembra che non faccia coppia con un altro dello stesso autore ( 09/00131480 ) ma sia invece opera di un pittore minore, Matthias Withoos ( Amersfoort 1627/ Hoorn 1703 ) e in particolare con due quadri della Galleria Spada a Roma ( cfr. cat. Zeri, 1954, nn. III/ 112 ) molto simili per composizione e tematica. Tuttavia, in attesa di rintracciare prove più attendibili, preferiamo lasciare il quadro sotto l'attribuzione ottocentesca al Marseus, che è stata accettata anche dalla Franchini Guelfi ( 1977 ).

## TU - CONDIZIONE GIURIDICA E VINCOLI

### CDG - CONDIZIONE GIURIDICA

<b>CDGG - Indicazione generica</b>	proprietà Stato
<b>CDGS - Indicazione specifica</b>	Ministero per i Beni e le Attività Culturali

## DO - FONTI E DOCUMENTI DI RIFERIMENTO

### FTA - DOCUMENTAZIONE FOTOGRAFICA

<b>FTAX - Genere</b>	documentazione allegata
<b>FTAP - Tipo</b>	fotografia b/n
<b>FTAN - Codice identificativo</b>	SBAS FI 122336

### BIB - BIBLIOGRAFIA

<b>BIBX - Genere</b>	bibliografia specifica
<b>BIBA - Autore</b>	Inghirami F.
<b>BIBD - Anno di edizione</b>	1832
<b>BIBH - Sigla per citazione</b>	00005414
<b>BIBN - V., pp., nn.</b>	p. 79

### BIB - BIBLIOGRAFIA

<b>BIBX - Genere</b>	bibliografia specifica
<b>BIBA - Autore</b>	Dipinti olandesi
<b>BIBD - Anno di edizione</b>	1989
<b>BIBH - Sigla per citazione</b>	00008086
<b>BIBN - V., pp., nn.</b>	pp. 278-279

### BIB - BIBLIOGRAFIA

<b>BIBX - Genere</b>	bibliografia di confronto
<b>BIBA - Autore</b>	Franchini Guelfi F.

<b>BIBD - Anno di edizione</b>	1977
<b>BIBH - Sigla per citazione</b>	00009920
<b>BIBN - V., pp., nn.</b>	p. 26, n. 53
<b>AD - ACCESSO AI DATI</b>	
<b>ADS - SPECIFICHE DI ACCESSO AI DATI</b>	
<b>ADSP - Profilo di accesso</b>	1
<b>ADSM - Motivazione</b>	scheda contenente dati liberamente accessibili
<b>CM - COMPILAZIONE</b>	
<b>CMP - COMPILAZIONE</b>	
<b>CMPD - Data</b>	2001
<b>CMPN - Nome</b>	Trivisonno M. C.
<b>FUR - Funzionario responsabile</b>	Damiani G.
<b>RVM - TRASCRIZIONE PER INFORMATIZZAZIONE</b>	
<b>RVMD - Data</b>	2006
<b>RVMN - Nome</b>	ARTPAST/ D'Ambra L.
<b>AGG - AGGIORNAMENTO - REVISIONE</b>	
<b>AGGD - Data</b>	2006
<b>AGGN - Nome</b>	ARTPAST/ D'Ambra L.
<b>AGGF - Funzionario responsabile</b>	NR (recupero pregresso)
<b>AN - ANNOTAZIONI</b>	
<b>OSS - Osservazioni</b>	/SK[1]/RSE[1]/RSED[1]: 1980 /SK[1]/RSE[1]/RSEN[1]: Chiarini M.