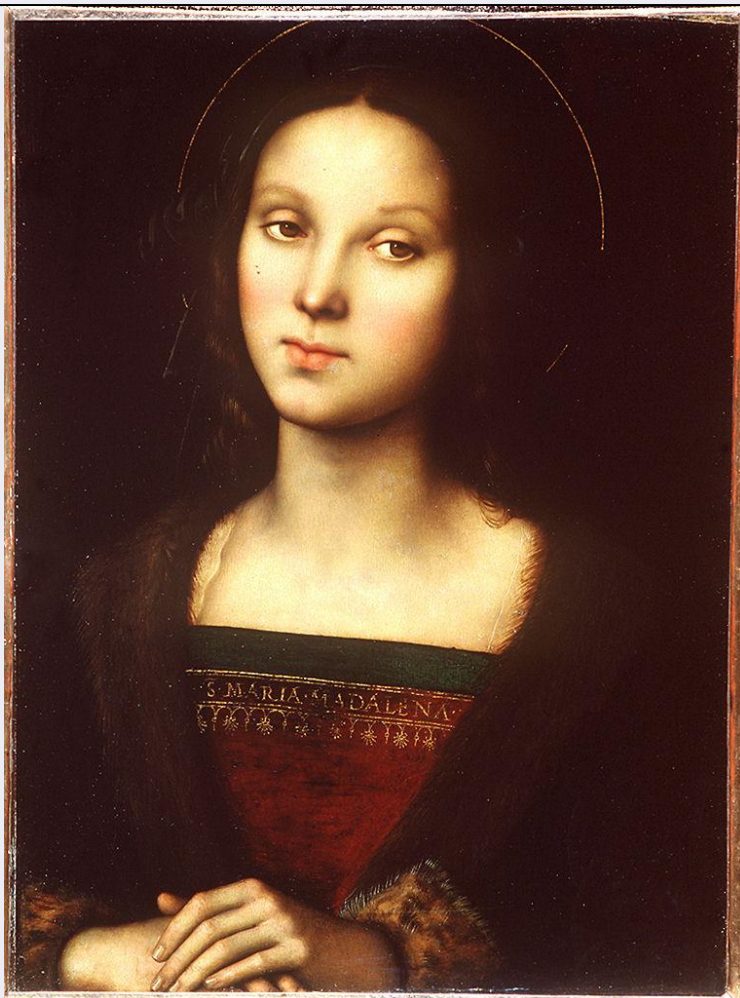


SCHEDA



CD - CODICI

TSK - Tipo Scheda OA

LIR - Livello ricerca C

NCT - CODICE UNIVOCO

NCTR - Codice regione 09

NCTN - Numero catalogo generale 00161793

ESC - Ente schedatore S156

ECP - Ente competente S156

RV - RELAZIONI

ROZ - Altre relazioni 0900161793

OG - OGGETTO

OGT - OGGETTO

OGTD - Definizione dipinto

SGT - SOGGETTO

SGTI - Identificazione Santa Maria Maddalena

LC - LOCALIZZAZIONE GEOGRAFICO-AMMINISTRATIVA

PVC - LOCALIZZAZIONE GEOGRAFICO-AMMINISTRATIVA ATTUALE

PVCS - Stato ITALIA

PVCR - Regione Toscana

PVCP - Provincia	FI
PVCC - Comune	Firenze
LDC - COLLOCAZIONE SPECIFICA	
LDCT - Tipologia	palazzo
LDCQ - Qualificazione	statale
LDCN - Denominazione attuale	Palazzo Pitti
LDCC - Complesso di appartenenza	palazzo Pitti e Giardino di Boboli
LDCU - Indirizzo	piazza Pitti, 1
LDCM - Denominazione raccolta	Galleria Palatina e Appartamenti Reali
LDCS - Specifiche	sala di Flora
UB - UBICAZIONE E DATI PATRIMONIALI	
INV - INVENTARIO DI MUSEO O SOPRINTENDENZA	
INVN - Numero	Palatina 42
INVD - Data	1912
LA - ALTRE LOCALIZZAZIONI GEOGRAFICO-AMMINISTRATIVE	
TCL - Tipo di localizzazione	luogo di provenienza
PRV - LOCALIZZAZIONE GEOGRAFICO-AMMINISTRATIVA	
PRVR - Regione	Toscana
PRVP - Provincia	FI
PRVC - Comune	Firenze
PRC - COLLOCAZIONE SPECIFICA	
PRCT - Tipologia	villa
PRCD - Denominazione	Villa di Poggio Imperiale, Medici
PRCS - Specifiche	camerino sul giardino segreto e, dal 1691 al 1695, nell'appartamento di Vittoria della Rovere
PRD - DATA	
PRDI - Data ingresso	1641
PRDU - Data uscita	1695
LA - ALTRE LOCALIZZAZIONI GEOGRAFICO-AMMINISTRATIVE	
TCL - Tipo di localizzazione	luogo di provenienza
PRV - LOCALIZZAZIONE GEOGRAFICO-AMMINISTRATIVA	
PRVR - Regione	Toscana
PRVP - Provincia	FI
PRVC - Comune	Firenze
PRC - COLLOCAZIONE SPECIFICA	
PRCT - Tipologia	palazzo
PRCD - Denominazione	Palazzo Pitti
PRCC - Complesso monumentale di appartenenza	Palazzo Pitti
PRD - DATA	

PRDI - Data ingresso	1793 ante
----------------------	-----------

LA - ALTRE LOCALIZZAZIONI GEOGRAFICO-AMMINISTRATIVE

TCL - Tipo di localizzazione	luogo di deposito
------------------------------	-------------------

PRV - LOCALIZZAZIONE GEOGRAFICO-AMMINISTRATIVA

PRVR - Regione	Sicilia
----------------	---------

PRVP - Provincia	PA
------------------	----

PRVC - Comune	Palermo
---------------	---------

PRC - COLLOCAZIONE SPECIFICA

PRCS - Specifiche	trasferito a Palermo per sfuggire alle requisizioni napoleoniche
-------------------	--

PRD - DATA

PRDI - Data ingresso	1797
----------------------	------

PRDU - Data uscita	1803
--------------------	------

DT - CRONOLOGIA

DTZ - CRONOLOGIA GENERICA

DTZG - Secolo	sec. XV
---------------	---------

DTZS - Frazione di secolo	fine
---------------------------	------

DTS - CRONOLOGIA SPECIFICA

DTSI - Da	1490
-----------	------

DTSF - A	1499
----------	------

DTM - Motivazione cronologia	bibliografia
------------------------------	--------------

AU - DEFINIZIONE CULTURALE

AUT - AUTORE

AUTM - Motivazione dell'attribuzione	bibliografia
--------------------------------------	--------------

AUTN - Nome scelto	Vannucci Pietro detto Perugino
--------------------	--------------------------------

AUTA - Dati anagrafici	1450 ca./ 1524
------------------------	----------------

AUTH - Sigla per citazione	00000829
----------------------------	----------

AAT - Altre attribuzioni	Raffaello
--------------------------	-----------

AAT - Altre attribuzioni	Franciabigio
--------------------------	--------------

AAT - Altre attribuzioni	Francia, Francesco
--------------------------	--------------------

AAT - Altre attribuzioni	Leonardo da Vinci
--------------------------	-------------------

MT - DATI TECNICI

MTC - Materia e tecnica	tavola/ pittura a olio
-------------------------	------------------------

MIS - MISURE

MISU - Unità	cm
--------------	----

MISA - Altezza	47
----------------	----

MISL - Larghezza	35
------------------	----

CO - CONSERVAZIONE

STC - STATO DI CONSERVAZIONE

STCC - Stato di conservazione	buono
-------------------------------	-------

RS - RESTAURI

RST - RESTAURI

RSTD - Data	1990
RSTE - Ente responsabile	GR 10397
RSTN - Nome operatore	Braccin
DA - DATI ANALITICI	
DES - DESCRIZIONE	
DESO - Indicazioni sull'oggetto	NR (recupero pregresso)
DESI - Codifica Iconclass	NR (recupero pregresso)
DESS - Indicazioni sul soggetto	Soggetti sacri. Personaggi: Santa Maria Maddalena. Abbigliamento: veste con scollo quadrato; stola e polsini in pelliccia. Decorazioni: fiori stilizzati.
ISR - ISCRIZIONI	
ISRC - Classe di appartenenza	documentaria
ISRS - Tecnica di scrittura	NR (recupero pregresso)
ISRT - Tipo di caratteri	lettere capitali
ISRP - Posizione	sul bordo del vestito
ISRI - Trascrizione	S. MARIA MADDALENA
ISR - ISCRIZIONI	
ISRC - Classe di appartenenza	documentaria
ISRS - Tecnica di scrittura	NR (recupero pregresso)
ISRT - Tipo di caratteri	numeri arabi
ISRP - Posizione	a tergo
ISRI - Trascrizione	663 1/2
ISR - ISCRIZIONI	
ISRC - Classe di appartenenza	documentaria
ISRS - Tecnica di scrittura	NR (recupero pregresso)
ISRT - Tipo di caratteri	numeri arabi
ISRP - Posizione	a tergo
ISRI - Trascrizione	3101
ISR - ISCRIZIONI	
ISRC - Classe di appartenenza	documentaria
ISRS - Tecnica di scrittura	NR (recupero pregresso)
ISRT - Tipo di caratteri	numeri arabi
ISRP - Posizione	a tergo
ISRI - Trascrizione	2090
ISR - ISCRIZIONI	
ISRC - Classe di appartenenza	documentaria
ISRS - Tecnica di scrittura	NR (recupero pregresso)
ISRT - Tipo di caratteri	numeri arabi

ISRP - Posizione	a tergo
ISRI - Trascrizione	2960
ISR - ISCRIZIONI	
ISRC - Classe di appartenenza	documentaria
ISRS - Tecnica di scrittura	NR (recupero pregresso)
ISRT - Tipo di caratteri	numeri arabi
ISRP - Posizione	a tergo
ISRI - Trascrizione	LEONARDO...VINCI 371
ISR - ISCRIZIONI	
ISRC - Classe di appartenenza	documentaria
ISRS - Tecnica di scrittura	NR (recupero pregresso)
ISRT - Tipo di caratteri	numeri arabi
ISRP - Posizione	a tergo
ISRI - Trascrizione	1981
ISR - ISCRIZIONI	
ISRC - Classe di appartenenza	documentaria
ISRS - Tecnica di scrittura	NR (recupero pregresso)
ISRT - Tipo di caratteri	numeri arabi
ISRP - Posizione	a tergo
ISRI - Trascrizione	7387
ISR - ISCRIZIONI	
ISRC - Classe di appartenenza	documentaria
ISRS - Tecnica di scrittura	NR (recupero pregresso)
ISRT - Tipo di caratteri	numeri arabi
ISRP - Posizione	a tergo
ISRI - Trascrizione	F. 8
ISR - ISCRIZIONI	
ISRC - Classe di appartenenza	documentaria
ISRS - Tecnica di scrittura	NR (recupero pregresso)
ISRT - Tipo di caratteri	numeri arabi
ISRP - Posizione	a tergo
ISRI - Trascrizione	4266
NSC - Notizie storico-critiche	Nell'inventario dell'imperiale del 1691 è assegnato a Raffaello. Dal 1695 è sempre ricordato come 'pendant' del "Ritratto di Giovane con pomo" (Francesco Maria della Rovere ?) ora agli Uffizi e oggi generalmente assegnato al Sanzio. Tra il 1797 e il 1803 è inviato a Palermo con l'attribuzione al Franciabigio. In tale periodo viene avanzata per l'opera anche un'attribuzione a Leonardo che trova credito nel Lanzi (cfr. Scarpellini). Successivamente è descritto come

opera del Francia (inventari 1810,1815,1829). L'attribuzione al Perugino, già avanzata nell'inventario 1641, è comunemente accolta dalla critica moderna.

TU - CONDIZIONE GIURIDICA E VINCOLI

CDG - CONDIZIONE GIURIDICA

CDGG - Indicazione generica

proprietà Stato

CDGS - Indicazione specifica

Ministero per i Beni e le Attività Culturali

DO - FONTI E DOCUMENTI DI RIFERIMENTO

FTA - DOCUMENTAZIONE FOTOGRAFICA

FTAX - Genere

documentazione esistente

FTAP - Tipo

fotografia b/n

FTAN - Codice identificativo

SBAS FI 75063

FTAT - Note

intero

FTA - DOCUMENTAZIONE FOTOGRAFICA

FTAX - Genere

documentazione esistente

FTAP - Tipo

fotografia b/n

FTAN - Codice identificativo

SBAS FI 51658

FTA - DOCUMENTAZIONE FOTOGRAFICA

FTAX - Genere

documentazione esistente

FTAP - Tipo

fotografia b/n

FTAN - Codice identificativo

SBAS FI 53900

FTA - DOCUMENTAZIONE FOTOGRAFICA

FTAX - Genere

documentazione esistente

FTAP - Tipo

fotografia b/n

FTAN - Codice identificativo

SBAS FI 57063

FTA - DOCUMENTAZIONE FOTOGRAFICA

FTAX - Genere

documentazione esistente

FTAP - Tipo

fotografia b/n

FTAN - Codice identificativo

Alinari 306

FTA - DOCUMENTAZIONE FOTOGRAFICA

FTAX - Genere

documentazione esistente

FTAP - Tipo

fotografia b/n

FTAN - Codice identificativo

Anderson 9056

FTA - DOCUMENTAZIONE FOTOGRAFICA

FTAX - Genere

documentazione esistente

FTAP - Tipo

fotografia b/n

FTAN - Codice identificativo

Brogi 2979

FTA - DOCUMENTAZIONE FOTOGRAFICA

FTAX - Genere

documentazione esistente

FTAP - Tipo

fotografia b/n

FTAN - Codice identificativo

Jacquier 171

FTAT - Note	mancante
FTA - DOCUMENTAZIONE FOTOGRAFICA	
FTAX - Genere	documentazione allegata
FTAP - Tipo	diapositiva colore
FTAN - Codice identificativo	ex art. 15, 2541
FNT - FONTI E DOCUMENTI	
FNTP - Tipo	inventario
FNTD - Data	1641
FNTF - Foglio/Carta	c. 9, n. 144
FNTN - Nome archivio	FI/ Archivio di Stato/ Guardaroba medicea
FNTS - Posizione	374 bis
FNTI - Codice identificativo	NR (recupero pregresso)
FNT - FONTI E DOCUMENTI	
FNTP - Tipo	inventario
FNTT - Denominazione	Inventario della guardaroba e Palazzo della Villa Imperiale di S. A. S.
FNTD - Data	1654/ 1655
FNTF - Foglio/Carta	c. 9/ 1654
FNTN - Nome archivio	FI/ Archivio di Stato/ Guardaroba medicea
FNTS - Posizione	657
FNTI - Codice identificativo	NR (recupero pregresso)
FNT - FONTI E DOCUMENTI	
FNTP - Tipo	inventario
FNTT - Denominazione	Inventario di mobili, e robe diverse della proprietà di S.A.S. esistenti nella Villa Imperiale
FNTD - Data	1691
FNTF - Foglio/Carta	c. 91 n. 663
FNTN - Nome archivio	FI/ Archivio di Stato/ Guardaroba medicea
FNTS - Posizione	991
FNTI - Codice identificativo	NR (recupero pregresso)
FNT - FONTI E DOCUMENTI	
FNTP - Tipo	inventario
FNTT - Denominazione	Inventario di tutti i mobili e robe diverse esistenti nella villa imperiale
FNTD - Data	1695
FNTF - Foglio/Carta	c. 247, n. 663
FNTN - Nome archivio	FI/ Archivio di Stato/ Guardaroba medicea
FNTS - Posizione	1088
FNTI - Codice identificativo	NR (recupero pregresso)
FNT - FONTI E DOCUMENTI	
FNTP - Tipo	inventario
FNTT - Denominazione	Inventario generale
FNTD - Data	1703
FNTF - Foglio/Carta	cc. 1103-1104, n. 2090
FNTN - Nome archivio	FI/ Archivio di Stato/ IRC

FNTS - Posizione	1397
FNTI - Codice identificativo	NR (recupero pregresso)
FNT - FONTI E DOCUMENTI	
FNTP - Tipo	fascicolo
FNTD - Data	1800/ 1803
FNTF - Foglio/Carta	n. 29, 50A, 2090
FNTN - Nome archivio	FI/ Biblioteca degli Uffici
FNTS - Posizione	ms. 279
FNTI - Codice identificativo	NR (recupero pregresso)
FNT - FONTI E DOCUMENTI	
FNTP - Tipo	inventario
FNTT - Denominazione	Inventario de mobili dogni sorta e di tutt'altro che esiste nel palazzo reale a Pitti
FNTD - Data	1803
FNTF - Foglio/Carta	c. 800, n. 4893
FNTN - Nome archivio	FI/ Archivio di Stato/ IRC
FNTS - Posizione	1399
FNTI - Codice identificativo	NR (recupero pregresso)
FNT - FONTI E DOCUMENTI	
FNTP - Tipo	inventario
FNTT - Denominazione	Inventario dei mobili, e biancheria dell'I. e R. Palazzo Pitti
FNTD - Data	1815
FNTF - Foglio/Carta	c. 176, n. 3 101
FNTN - Nome archivio	FI/ Archivio di Stato/ IRC
FNTS - Posizione	1405
FNTI - Codice identificativo	NR (recupero pregresso)
FNT - FONTI E DOCUMENTI	
FNTP - Tipo	relazione
FNTD - Data	1859
FNTF - Foglio/Carta	c. 15, n. 42
FNTN - Nome archivio	FI/ Archivio di Stato/ Revisioni e Sindacati
FNTS - Posizione	289
FNTI - Codice identificativo	NR (recupero pregresso)
FNT - FONTI E DOCUMENTI	
FNTP - Tipo	inventario
FNTT - Denominazione	Inventario dell' I. R. Palazzo Pitti, dal 3879 al 7191
FNTD - Data	1829
FNTF - Foglio/Carta	c. 360, n. 7387, I. II:
FNTN - Nome archivio	FI/ Archivio di Stato/ IRC
FNTS - Posizione	1425
FNTI - Codice identificativo	NR (recupero pregresso)
FNT - FONTI E DOCUMENTI	
FNTP - Tipo	relazione

FNTD - Data	1859
FNTF - Foglio/Carta	c. 15 n. 42
FNTN - Nome archivio	FI/ Archivio di Stato/ Revisioni e Sindacati
FNTS - Posizione	289
FNTI - Codice identificativo	NR (recupero pregresso)
FNT - FONTI E DOCUMENTI	
FNTP - Tipo	volume manoscritto
FNTD - Data	1782
FNTF - Foglio/Carta	c. 9 v.
FNTN - Nome archivio	FI/ Biblioteca Riccardiana
FNTS - Posizione	ms. 4211
FNTI - Codice identificativo	NR (recupero pregresso)
FNT - FONTI E DOCUMENTI	
FNTP - Tipo	inventario
FNTT - Denominazione	Inventario Galleria Palatina
FNTD - Data	1912
FNTF - Foglio/Carta	n. 42
FNTN - Nome archivio	SSPM FI
FNTS - Posizione	NR (recupero pregresso)
FNTI - Codice identificativo	NR (recupero pregresso)
BIB - BIBLIOGRAFIA	
BIBX - Genere	bibliografia specifica
BIBA - Autore	Lanzi L.
BIBD - Anno di edizione	1795-1796
BIBH - Sigla per citazione	00003182
BIBN - V., pp., nn.	V. I, pp. 98-107
BIB - BIBLIOGRAFIA	
BIBX - Genere	bibliografia specifica
BIBA - Autore	Scarpellini P.
BIBD - Anno di edizione	1984
BIBH - Sigla per citazione	00003206
BIBN - V., pp., nn.	p. 101-102, n. 107
BIBI - V., tavv., figg.	fig. 191
BIB - BIBLIOGRAFIA	
BIBX - Genere	bibliografia specifica
BIBA - Autore	Palazzo Pitti
BIBD - Anno di edizione	1988
BIBH - Sigla per citazione	00007512
BIBN - V., pp., nn.	pp. 32, 38
BIB - BIBLIOGRAFIA	
BIBX - Genere	bibliografia specifica
BIBA - Autore	Galleria Palatina

BIBD - Anno di edizione	2003
BIBH - Sigla per citazione	00008112
BIBN - V., pp., nn.	p. 280
BIB - BIBLIOGRAFIA	
BIBX - Genere	bibliografia specifica
BIBA - Autore	Garibaldi V.
BIBD - Anno di edizione	1999
BIBH - Sigla per citazione	00005648
BIBN - V., pp., nn.	p. 132
BIB - BIBLIOGRAFIA	
BIBX - Genere	bibliografia specifica
BIBA - Autore	Perugino divin
BIBD - Anno di edizione	2004
BIBH - Sigla per citazione	00006610
BIBN - V., pp., nn.	pp. 73, 75 n. 19-22, 217 n. 21, 240-241, n. I.35
BIB - BIBLIOGRAFIA	
BIBX - Genere	bibliografia specifica
BIBA - Autore	Inghirami F.
BIBD - Anno di edizione	1828
BIBH - Sigla per citazione	00008104
BIBN - V., pp., nn.	p. 27
MST - MOSTRE	
MSTT - Titolo	Perugino il divin pittore
MSTL - Luogo	Perugia
MSTD - Data	2004
AD - ACCESSO AI DATI	
ADS - SPECIFICHE DI ACCESSO AI DATI	
ADSP - Profilo di accesso	1
ADSM - Motivazione	scheda contenente dati liberamente accessibili
CM - COMPILAZIONE	
CMP - COMPILAZIONE	
CMPD - Data	1985
CMPN - Nome	Incerpi G.
FUR - Funzionario responsabile	Damiani G.
RVM - TRASCRIZIONE PER INFORMATIZZAZIONE	
RVMD - Data	1987
RVMN - Nome	Boschi B.
AGG - AGGIORNAMENTO - REVISIONE	
AGGD - Data	1987
AGGN - Nome	Boschi B.
AGGF - Funzionario responsabile	NR (recupero pregresso)

AGG - AGGIORNAMENTO - REVISIONE

AGGD - Data	2006
AGGN - Nome	ARTPAST/ Cialdai S.
AGGF - Funzionario responsabile	NR (recupero pregresso)

AN - ANNOTAZIONI

OSS - Osservazioni	/SK[1]/RSE[1]/RSED[1]: 1979 /SK[1]/RSE[1]/RSEN[1]: Chiarini G.
---------------------------	--