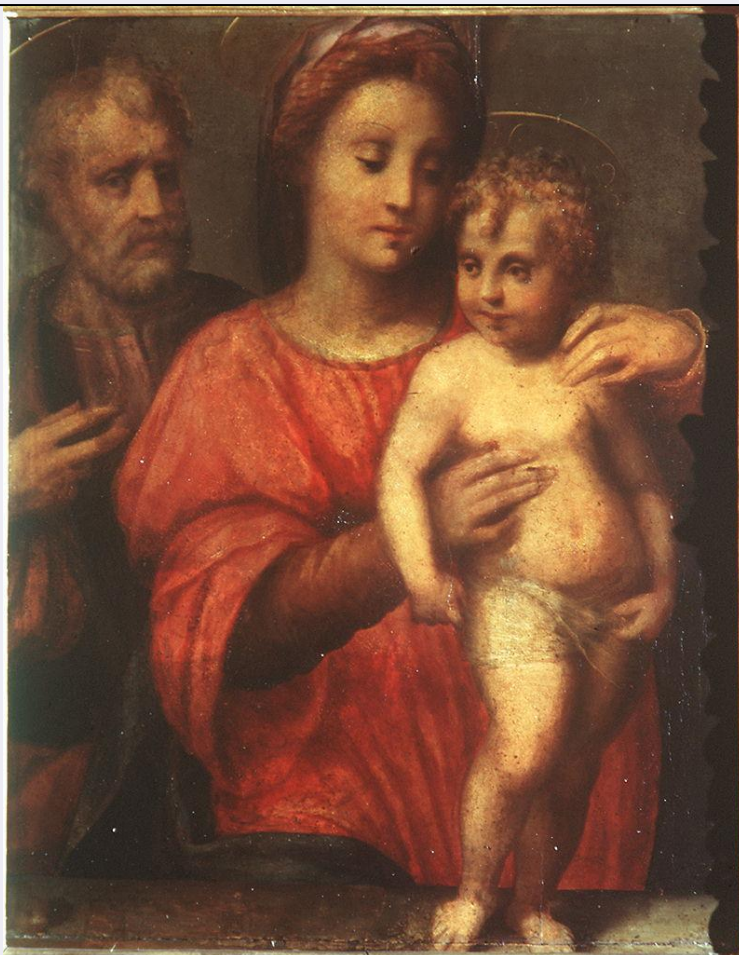


# SCHEDA



## CD - CODICI

TSK - Tipo Scheda OA

LIR - Livello ricerca C

### NCT - CODICE UNIVOCO

NCTR - Codice regione 09

NCTN - Numero catalogo  
generale 00196343

ESC - Ente schedatore S156

ECP - Ente competente S156

## RV - RELAZIONI

ROZ - Altre relazioni 0900295808

## OG - OGGETTO

### OGT - OGGETTO

OGTD - Definizione dipinto

### SGT - SOGGETTO

SGTI - Identificazione Sacra Famiglia

## LC - LOCALIZZAZIONE GEOGRAFICO-AMMINISTRATIVA

### PVC - LOCALIZZAZIONE GEOGRAFICO-AMMINISTRATIVA ATTUALE

PVCS - Stato ITALIA

PVCR - Regione Toscana

PVCP - Provincia FI

|  |  |
|--|--|
| PVCC - Comune  | Firenze  |
| <b>LDC - COLLOCAZIONE SPECIFICA</b>                        |  |
| LDCT - Tipologia   | palazzo  |
| LDCQ - Qualificazione                                      | statale  |
| LDCN - Denominazione attuale                               | Palazzo Pitti  |
| LDCC - Complesso di appartenenza                           | palazzo Pitti e Giardino di Boboli                             |
| LDCU - Indirizzo   | piazza Pitti, 1  |
| LDCM - Denominazione raccolta                              | Galleria Palatina e Appartamenti Reali                         |
| LDCS - Specifiche  | sala di Flora  |
| <b>UB - UBICAZIONE E DATI PATRIMONIALI</b>                 |  |
| <b>INV - INVENTARIO DI MUSEO O SOPRINTENDENZA</b>          |  |
| INVN - Numero  | Palatina 486   |
| INVD - Data  | 1912   |
| <b>LA - ALTRE LOCALIZZAZIONI GEOGRAFICO-AMMINISTRATIVE</b> |  |
| TCL - Tipo di localizzazione                               | luogo di provenienza   |
| <b>PRV - LOCALIZZAZIONE GEOGRAFICO-AMMINISTRATIVA</b>      |  |
| PRVS - Stato   | ITALIA   |
| PRVR - Regione   | Toscana  |
| PRVP - Provincia   | FI   |
| PRVC - Comune  | Firenze  |
| <b>PRC - COLLOCAZIONE SPECIFICA</b>                        |  |
| PRCT - Tipologia   | palazzo  |
| PRCD - Denominazione                                       | Palazzo Pitti  |
| PRCC - Complesso monumentale di appartenenza               | Palazzo Pitti  |
| PRCM - Denominazione raccolta                              | Appartamenti   |
| <b>PRD - DATA</b>  |  |
| PRDI - Data ingresso                                       | 1761   |
| PRDU - Data uscita   | 1791   |
| <b>LA - ALTRE LOCALIZZAZIONI GEOGRAFICO-AMMINISTRATIVE</b> |  |
| TCL - Tipo di localizzazione                               | luogo di provenienza   |
| <b>PRV - LOCALIZZAZIONE GEOGRAFICO-AMMINISTRATIVA</b>      |  |
| PRVS - Stato   | FRANCIA  |
| PRVR - Regione   | NR   |
| PRVP - Provincia   | NR   |
| PRVC - Comune  | NR   |
| PRL - Altra località                                       | Parigi   |
| <b>PRC - COLLOCAZIONE SPECIFICA</b>                        |  |
| PRCS - Specifiche  | Trasportato a Parigi a seguito delle requisizioni napoleoniche |

|   |   |
|---|---|
| <b>PRD - DATA</b>                           |   |
| <b>PRDI - Data ingresso</b>                 | 1799  |
| <b>PRDU - Data uscita</b>                   | 1815  |
| <b>DT - CRONOLOGIA</b>                      |   |
| <b>DTZ - CRONOLOGIA GENERICA</b>            |   |
| <b>DTZG - Secolo</b>                        | sec. XVI  |
| <b>DTS - CRONOLOGIA SPECIFICA</b>           |   |
| <b>DTSI - Da</b>                            | 1511  |
| <b>DTSV - Validità</b>                      | ca  |
| <b>DTSF - A</b>                             | 1519  |
| <b>DTSL - Validità</b>                      | ca  |
| <b>DTM - Motivazione cronologia</b>         | analisi stilistica  |
| <b>AU - DEFINIZIONE CULTURALE</b>           |   |
| <b>AUT - AUTORE</b>                         |   |
| <b>AUTM - Motivazione dell'attribuzione</b> | bibliografia  |
| <b>AUTN - Nome scelto</b>                   | Ubalдини Domenico detto Domenico Puligo   |
| <b>AUTA - Dati anagrafici</b>               | 1492/ 1527  |
| <b>AUTH - Sigla per citazione</b>           | 00000893  |
| <b>MT - DATI TECNICI</b>                    |   |
| <b>MTC - Materia e tecnica</b>              | tavola/ pittura a olio  |
| <b>MIS - MISURE</b>                         |   |
| <b>MISU - Unità</b>                         | cm  |
| <b>MISA - Altezza</b>                       | 79  |
| <b>MISL - Larghezza</b>                     | 58  |
| <b>CO - CONSERVAZIONE</b>                   |   |
| <b>STC - STATO DI CONSERVAZIONE</b>         |   |
| <b>STCC - Stato di conservazione</b>        | buono   |
| <b>STCS - Indicazioni specifiche</b>        | la striscia in basso e' probabilmente un'aggiunta   |
| <b>RS - RESTAURI</b>                        |   |
| <b>RST - RESTAURI</b>                       |   |
| <b>RSTD - Data</b>                          | 1999  |
| <b>DA - DATI ANALITICI</b>                  |   |
| <b>DES - DESCRIZIONE</b>                    |   |
| <b>DESO - Indicazioni sull'oggetto</b>      | NR (recupero pregresso)   |
| <b>DESI - Codifica Iconclass</b>            | NR (recupero pregresso)   |
| <b>DESS - Indicazioni sul soggetto</b>      | Soggetti sacri. Personaggi: San Giuseppe; Madonna; Bambino Gesù. Abbigliamento: all'antica. Oggetti: parapetto. |
| <b>ISR - ISCRIZIONI</b>                     |   |
| <b>ISRC - Classe di appartenenza</b>        | documentaria  |

|                                      |                         |
|--------------------------------------|-------------------------|
| <b>ISRS - Tecnica di scrittura</b>   | NR (recupero pregresso) |
| <b>ISRT - Tipo di caratteri</b>      | numeri arabi            |
| <b>ISRP - Posizione</b>              | a tergo                 |
| <b>ISRI - Trascrizione</b>           | 463                     |
| <b>ISR - ISCRIZIONI</b>              |                         |
| <b>ISRC - Classe di appartenenza</b> | documentaria            |
| <b>ISRS - Tecnica di scrittura</b>   | NR (recupero pregresso) |
| <b>ISRT - Tipo di caratteri</b>      | numeri arabi            |
| <b>ISRP - Posizione</b>              | a tergo                 |
| <b>ISRI - Trascrizione</b>           | 3161                    |
| <b>ISR - ISCRIZIONI</b>              |                         |
| <b>ISRC - Classe di appartenenza</b> | documentaria            |
| <b>ISRS - Tecnica di scrittura</b>   | NR (recupero pregresso) |
| <b>ISRT - Tipo di caratteri</b>      | numeri arabi            |
| <b>ISRP - Posizione</b>              | a tergo                 |
| <b>ISRI - Trascrizione</b>           | 809                     |
| <b>ISR - ISCRIZIONI</b>              |                         |
| <b>ISRC - Classe di appartenenza</b> | documentaria            |
| <b>ISRS - Tecnica di scrittura</b>   | NR (recupero pregresso) |
| <b>ISRT - Tipo di caratteri</b>      | numeri arabi            |
| <b>ISRP - Posizione</b>              | a tergo                 |
| <b>ISRI - Trascrizione</b>           | 152                     |
| <b>ISR - ISCRIZIONI</b>              |                         |
| <b>ISRC - Classe di appartenenza</b> | documentaria            |
| <b>ISRS - Tecnica di scrittura</b>   | NR (recupero pregresso) |
| <b>ISRT - Tipo di caratteri</b>      | numeri arabi            |
| <b>ISRP - Posizione</b>              | a tergo                 |
| <b>ISRI - Trascrizione</b>           | 1674                    |
| <b>ISR - ISCRIZIONI</b>              |                         |
| <b>ISRC - Classe di appartenenza</b> | documentaria            |
| <b>ISRS - Tecnica di scrittura</b>   | NR (recupero pregresso) |
| <b>ISRT - Tipo di caratteri</b>      | numeri arabi            |
| <b>ISRP - Posizione</b>              | a tergo                 |
| <b>ISRI - Trascrizione</b>           | 831                     |
| <b>ISR - ISCRIZIONI</b>              |                         |
| <b>ISRC - Classe di appartenenza</b> | documentaria            |
| <b>ISRS - Tecnica di scrittura</b>   | NR (recupero pregresso) |
| <b>ISRT - Tipo di caratteri</b>      | numeri arabi            |

|  |   |
|--|---|
| <b>ISRP - Posizione</b>                      | a tergo   |
| <b>ISRI - Trascrizione</b>                   | 7096  |
| <b>NSC - Notizie storico-critiche</b>        | <p>Il dipinto è stato attribuito al Puligo solo al momento del suo ingresso in Galleria (1828), dopo le vicissitudini napoleoniche: infatti negli inventari precedenti è citato senza alcuna attribuzione. La composizione, però, pur riprendendo moduli e schemi cari al Puligo mostra una durezza del segno e un impaccio esecutivo che vanno a discapito della qualità dell'opera che non presenta la morbidezza di tocco, la facilità di esecuzione e il dolce sfumato che caratterizzano le opere migliori dell'artista. Si tratta dunque di una tavola attribuibile alla bottega: quest'ultima, d'altronde, riproduceva frequentemente, specie nei quadri da stanza come questo, i prototipi del maestro per rispondere evidentemente a un vasta richiesta. La "Sacra Famiglia" della Victoria Art Gallery di Bath è una replica di qualità inferiore (C. Wright, Old Master Paintings in Britain, London, 1976, p. 167). Il recente restauro ha consentito il recupero di leggibilità dell'opera, evidenziando una qualità ed una delicatezza che hanno indotto il Casciù (Domenico Puligo, 2002) a ricondurla alla mano del maestro, con una datazione nel secondo decennio del Cinquecento. Il riferimento diretto all'artista è accolto anche dalla Capretti.</p> |
| <b>TU - CONDIZIONE GIURIDICA E VINCOLI</b>   |   |
| <b>CDG - CONDIZIONE GIURIDICA</b>            |   |
| <b>CDGG - Indicazione generica</b>           | proprietà Stato   |
| <b>CDGS - Indicazione specifica</b>          | Ministero per i Beni e le Attività Culturali  |
| <b>DO - FONTI E DOCUMENTI DI RIFERIMENTO</b> |   |
| <b>FTA - DOCUMENTAZIONE FOTOGRAFICA</b>      |   |
| <b>FTAX - Genere</b>                         | documentazione esistente  |
| <b>FTAP - Tipo</b>                           | fotografia b/n  |
| <b>FTAN - Codice identificativo</b>          | SBAS FI 248927  |
| <b>FTAT - Note</b>                           | intero  |
| <b>FTA - DOCUMENTAZIONE FOTOGRAFICA</b>      |   |
| <b>FTAX - Genere</b>                         | documentazione esistente  |
| <b>FTAP - Tipo</b>                           | fotografia b/n  |
| <b>FTAN - Codice identificativo</b>          | Brogi 7903  |
| <b>FTAT - Note</b>                           | intero  |
| <b>FTA - DOCUMENTAZIONE FOTOGRAFICA</b>      |   |
| <b>FTAX - Genere</b>                         | documentazione allegata   |
| <b>FTAP - Tipo</b>                           | diapositiva colore  |
| <b>FTAN - Codice identificativo</b>          | SBAS FI 120474  |
| <b>FNT - FONTI E DOCUMENTI</b>               |   |
| <b>FNTF - Tipo</b>                           | inventario  |
| <b>FNTT - Denominazione</b>                  | Inventario Pitti  |
| <b>FNTD - Data</b>                           | 1761  |
| <b>FNTF - Foglio/Carta</b>                   | c. 192, n. 787  |
| <b>FNTN - Nome archivio</b>                  | FI/ Archivio di Stato/ IRC  |
| <b>FNTS - Posizione</b>                      | 1385  |

|                                     |                            |
|-------------------------------------|----------------------------|
| <b>FNTI - Codice identificativo</b> | NR (recupero pregresso)    |
| <b>FNT - FONTI E DOCUMENTI</b>      |                            |
| <b>FNTP - Tipo</b>                  | inventario                 |
| <b>FNTT - Denominazione</b>         | Inventario Pitti           |
| <b>FNTD - Data</b>                  | 1771                       |
| <b>FNTF - Foglio/Carta</b>          | tomo I, c. 161, n. 301     |
| <b>FNTN - Nome archivio</b>         | FI/ Archivio di Stato/ IRC |
| <b>FNTS - Posizione</b>             | 1388                       |
| <b>FNTI - Codice identificativo</b> | NR (recupero pregresso)    |
| <b>FNT - FONTI E DOCUMENTI</b>      |                            |
| <b>FNTP - Tipo</b>                  | inventario                 |
| <b>FNTT - Denominazione</b>         | Inventario Pitti           |
| <b>FNTD - Data</b>                  | 1791                       |
| <b>FNTF - Foglio/Carta</b>          | tomo II, c. 581, n. 3161   |
| <b>FNTN - Nome archivio</b>         | FI/ Archivio di Stato/ IRC |
| <b>FNTS - Posizione</b>             | 1393                       |
| <b>FNTI - Codice identificativo</b> | NR (recupero pregresso)    |
| <b>FNT - FONTI E DOCUMENTI</b>      |                            |
| <b>FNTP - Tipo</b>                  | inventario                 |
| <b>FNTT - Denominazione</b>         | Inventario Pitti           |
| <b>FNTD - Data</b>                  | 1793                       |
| <b>FNTF - Foglio/Carta</b>          | tomo II, c. 1352, n. 3161  |
| <b>FNTN - Nome archivio</b>         | FI/ Archivio di Stato/ IRC |
| <b>FNTS - Posizione</b>             | 1397                       |
| <b>FNTI - Codice identificativo</b> | NR (recupero pregresso)    |
| <b>FNT - FONTI E DOCUMENTI</b>      |                            |
| <b>FNTP - Tipo</b>                  | inventario                 |
| <b>FNTT - Denominazione</b>         | Inventario Pitti           |
| <b>FNTD - Data</b>                  | 1815/ 1816                 |
| <b>FNTF - Foglio/Carta</b>          | tomo III, c. 502, n. 764   |
| <b>FNTN - Nome archivio</b>         | FI/ Archivio di Stato/ IRC |
| <b>FNTS - Posizione</b>             | 1406                       |
| <b>FNTI - Codice identificativo</b> | NR (recupero pregresso)    |
| <b>FNT - FONTI E DOCUMENTI</b>      |                            |
| <b>FNTP - Tipo</b>                  | inventario                 |
| <b>FNTT - Denominazione</b>         | Inventario Pitti           |
| <b>FNTD - Data</b>                  | 1829                       |
| <b>FNTF - Foglio/Carta</b>          | c. 98, n. 4707             |
| <b>FNTN - Nome archivio</b>         | FI/ Archivio di Stato/ IRC |
| <b>FNTS - Posizione</b>             | 1418                       |
| <b>FNTI - Codice identificativo</b> | NR (recupero pregresso)    |
| <b>FNT - FONTI E DOCUMENTI</b>      |                            |
|                                     |                            |

|                                     |  |
|-------------------------------------|--|
| <b>FNTP - Tipo</b>                  | inventario                                   |
| <b>FNTT - Denominazione</b>         | Inventario Pitti                             |
| <b>FNTD - Data</b>                  | 1846   |
| <b>FNTF - Foglio/Carta</b>          | c. 456, n. 8324                              |
| <b>FNTN - Nome archivio</b>         | FI/ Archivio di Stato/ IRC                   |
| <b>FNTS - Posizione</b>             | 1425   |
| <b>FNTI - Codice identificativo</b> | NR (recupero pregresso)                      |
| <b>FNT - FONTI E DOCUMENTI</b>      |  |
| <b>FNTP - Tipo</b>                  | inventario                                   |
| <b>FNTT - Denominazione</b>         | Inventario quadri Galleria Pitti             |
| <b>FNTD - Data</b>                  | 1859   |
| <b>FNTF - Foglio/Carta</b>          | c. 180, n. 486                               |
| <b>FNTN - Nome archivio</b>         | FI/ Archivio di Stato/ Revisioni e sindacati |
| <b>FNTS - Posizione</b>             | 289  |
| <b>FNTI - Codice identificativo</b> | NR (recupero pregresso)                      |
| <b>FNT - FONTI E DOCUMENTI</b>      |  |
| <b>FNTP - Tipo</b>                  | inventario                                   |
| <b>FNTT - Denominazione</b>         | Inventario Galleria Palatina                 |
| <b>FNTD - Data</b>                  | 1912   |
| <b>FNTF - Foglio/Carta</b>          | n. 486                                       |
| <b>FNTN - Nome archivio</b>         | SSPM FI                                      |
| <b>FNTS - Posizione</b>             | NR (recupero pregresso)                      |
| <b>FNTI - Codice identificativo</b> | NR (recupero pregresso)                      |
| <b>BIB - BIBLIOGRAFIA</b>           |  |
| <b>BIBX - Genere</b>                | bibliografia specifica                       |
| <b>BIBA - Autore</b>                | Inghirami F.                                 |
| <b>BIBD - Anno di edizione</b>      | 1828   |
| <b>BIBH - Sigla per citazione</b>   | 00008104                                     |
| <b>BIBN - V., pp., nn.</b>          | p. 56  |
| <b>BIB - BIBLIOGRAFIA</b>           |  |
| <b>BIBX - Genere</b>                | bibliografia specifica                       |
| <b>BIBA - Autore</b>                | Inghirami F.                                 |
| <b>BIBD - Anno di edizione</b>      | 1834   |
| <b>BIBH - Sigla per citazione</b>   | 00001579                                     |
| <b>BIBN - V., pp., nn.</b>          | p. 64  |
| <b>BIB - BIBLIOGRAFIA</b>           |  |
| <b>BIBX - Genere</b>                | bibliografia specifica                       |
| <b>BIBA - Autore</b>                | Imperiale reale                              |
| <b>BIBD - Anno di edizione</b>      | 1837-1842                                    |
| <b>BIBH - Sigla per citazione</b>   | 00001908                                     |
| <b>BIBI - V., tavv., figg.</b>      | v. III                                       |
| <b>BIB - BIBLIOGRAFIA</b>           |  |
|                                     |  |



|                                   |                        |
|-----------------------------------|------------------------|
| <b>BIBX - Genere</b>              | bibliografia specifica |
| <b>BIBA - Autore</b>              | Fantozzi F.            |
| <b>BIBD - Anno di edizione</b>    | 1842                   |
| <b>BIBH - Sigla per citazione</b> | 00001120               |
| <b>BIBN - V., pp., nn.</b>        | p. 648                 |
| <b>BIB - BIBLIOGRAFIA</b>         |                        |
| <b>BIBX - Genere</b>              | bibliografia specifica |
| <b>BIBA - Autore</b>              | Chiavacci E.           |
| <b>BIBD - Anno di edizione</b>    | 1859                   |
| <b>BIBH - Sigla per citazione</b> | 00007943               |
| <b>BIBN - V., pp., nn.</b>        | p. 206                 |
| <b>BIB - BIBLIOGRAFIA</b>         |                        |
| <b>BIBX - Genere</b>              | bibliografia specifica |
| <b>BIBA - Autore</b>              | Chiavacci E.           |
| <b>BIBD - Anno di edizione</b>    | 1904                   |
| <b>BIBH - Sigla per citazione</b> | 00005142               |
| <b>BIBN - V., pp., nn.</b>        | p. 199                 |
| <b>BIB - BIBLIOGRAFIA</b>         |                        |
| <b>BIBX - Genere</b>              | bibliografia specifica |
| <b>BIBA - Autore</b>              | Giglioli O. H.         |
| <b>BIBD - Anno di edizione</b>    | 1909                   |
| <b>BIBH - Sigla per citazione</b> | 00007928               |
| <b>BIBN - V., pp., nn.</b>        | p. 154                 |
| <b>BIB - BIBLIOGRAFIA</b>         |                        |
| <b>BIBX - Genere</b>              | bibliografia specifica |
| <b>BIBA - Autore</b>              | Berenson B.            |
| <b>BIBD - Anno di edizione</b>    | 1932                   |
| <b>BIBH - Sigla per citazione</b> | 00001712               |
| <b>BIBN - V., pp., nn.</b>        | p. 475                 |
| <b>BIB - BIBLIOGRAFIA</b>         |                        |
| <b>BIBX - Genere</b>              | bibliografia specifica |
| <b>BIBA - Autore</b>              | Venturi A.             |
| <b>BIBD - Anno di edizione</b>    | 1901-1940              |
| <b>BIBH - Sigla per citazione</b> | 00000585               |
| <b>BIBN - V., pp., nn.</b>        | v. IX-5, p. 249        |
| <b>BIB - BIBLIOGRAFIA</b>         |                        |
| <b>BIBX - Genere</b>              | bibliografia specifica |
| <b>BIBA - Autore</b>              | Rusconi A. J.          |
| <b>BIBD - Anno di edizione</b>    | 1937                   |
| <b>BIBH - Sigla per citazione</b> | 00007915               |
| <b>BIBN - V., pp., nn.</b>        | p. 207                 |
| <b>BIB - BIBLIOGRAFIA</b>         |                        |
|                                   |                        |



|                                   |                            |
|-----------------------------------|----------------------------|
| <b>BIBX - Genere</b>              | bibliografia specifica     |
| <b>BIBA - Autore</b>              | Dictionnaire critique      |
| <b>BIBD - Anno di edizione</b>    | 1948-1955                  |
| <b>BIBH - Sigla per citazione</b> | 00008017                   |
| <b>BIBN - V., pp., nn.</b>        | v. VII, p. 53              |
| <b>BIB - BIBLIOGRAFIA</b>         |                            |
| <b>BIBX - Genere</b>              | bibliografia specifica     |
| <b>BIBA - Autore</b>              | Chiarelli R.               |
| <b>BIBD - Anno di edizione</b>    | 1956                       |
| <b>BIBH - Sigla per citazione</b> | 00007916                   |
| <b>BIBN - V., pp., nn.</b>        | p. 26                      |
| <b>BIB - BIBLIOGRAFIA</b>         |                            |
| <b>BIBX - Genere</b>              | bibliografia specifica     |
| <b>BIBA - Autore</b>              | Berenson B.                |
| <b>BIBD - Anno di edizione</b>    | 1963                       |
| <b>BIBH - Sigla per citazione</b> | 00001270                   |
| <b>BIBN - V., pp., nn.</b>        | v. I, p. 183               |
| <b>BIB - BIBLIOGRAFIA</b>         |                            |
| <b>BIBX - Genere</b>              | bibliografia specifica     |
| <b>BIBA - Autore</b>              | Cipriani N.                |
| <b>BIBD - Anno di edizione</b>    | 1966                       |
| <b>BIBH - Sigla per citazione</b> | 00004296                   |
| <b>BIBN - V., pp., nn.</b>        | p. 186                     |
| <b>BIB - BIBLIOGRAFIA</b>         |                            |
| <b>BIBX - Genere</b>              | bibliografia specifica     |
| <b>BIBA - Autore</b>              | Domenico Puligo            |
| <b>BIBD - Anno di edizione</b>    | 2002                       |
| <b>BIBH - Sigla per citazione</b> | 00005227                   |
| <b>BIBN - V., pp., nn.</b>        | p. 70, n. 3                |
| <b>BIB - BIBLIOGRAFIA</b>         |                            |
| <b>BIBX - Genere</b>              | bibliografia specifica     |
| <b>BIBA - Autore</b>              | Galleria Palatina          |
| <b>BIBD - Anno di edizione</b>    | 2003                       |
| <b>BIBH - Sigla per citazione</b> | 00008112                   |
| <b>BIBN - V., pp., nn.</b>        | v. II, pp. 310-311, n. 504 |
| <b>BIB - BIBLIOGRAFIA</b>         |                            |
| <b>BIBX - Genere</b>              | bibliografia specifica     |
| <b>BIBA - Autore</b>              | Francini Ciaranfi A. M.    |
| <b>BIBD - Anno di edizione</b>    | 1964                       |
| <b>BIBH - Sigla per citazione</b> | 00007945                   |
| <b>BIBN - V., pp., nn.</b>        | p. 91                      |
| <b>BIB - BIBLIOGRAFIA</b>         |                            |
|                                   |                            |

|                                     |   |
|-------------------------------------|---|
| BIBX - Genere                       | bibliografia specifica  |
| BIBA - Autore                       | Palazzo Pitti   |
| BIBD - Anno di edizione             | 1988  |
| BIBH - Sigla per citazione          | 00007512  |
| BIBN - V., pp., nn.                 | p. 32   |
| BIB - BIBLIOGRAFIA                  |   |
| BIBX - Genere                       | bibliografia specifica  |
| BIBA - Autore                       | Chiavacci E./ Pieraccini E.   |
| BIBD - Anno di edizione             | 1888  |
| BIBH - Sigla per citazione          | 00008953  |
| BIBN - V., pp., nn.                 | p. 206  |
| BIB - BIBLIOGRAFIA                  |   |
| BIBX - Genere                       | bibliografia specifica  |
| BIBA - Autore                       | Pieraccini E.   |
| BIBD - Anno di edizione             | 1913  |
| BIBH - Sigla per citazione          | 00008954  |
| BIBN - V., pp., nn.                 | p. 196  |
| BIB - BIBLIOGRAFIA                  |   |
| BIBX - Genere                       | bibliografia specifica  |
| BIBA - Autore                       | Berenson B.   |
| BIBD - Anno di edizione             | 1936  |
| BIBH - Sigla per citazione          | 00008949  |
| BIBN - V., pp., nn.                 | p. 408  |
| BIB - BIBLIOGRAFIA                  |   |
| BIBX - Genere                       | bibliografia specifica  |
| BIBA - Autore                       | Capretti E.   |
| BIBD - Anno di edizione             | 1988-1989   |
| BIBH - Sigla per citazione          | 00008951  |
| BIBN - V., pp., nn.                 | v. II, pp. 365, 389   |
| BIB - BIBLIOGRAFIA                  |   |
| BIBX - Genere                       | bibliografia di confronto   |
| BIBA - Autore                       | Wright C.   |
| BIBD - Anno di edizione             | 1976  |
| BIBH - Sigla per citazione          | 00008966  |
| BIBN - V., pp., nn.                 | p. 167  |
| MST - MOSTRE                        |   |
| MSTT - Titolo                       | Domenico Puligo (1492-1527). Un protagonista dimenticato della pittura fiorentina |
| MSTL - Luogo                        | Firenze   |
| MSTD - Data                         | 2002  |
| AD - ACCESSO AI DATI                |   |
| ADS - SPECIFICHE DI ACCESSO AI DATI |   |
| ADSP - Profilo di accesso           | 1   |

|  |   |
|--|---|
| <b>ADSM - Motivazione</b>              | scheda contenente dati liberamente accessibili  |
| <b>CM - COMPILAZIONE</b>               |   |
| <b>CMP - COMPILAZIONE</b>              |   |
| <b>CMPD - Data</b>                     | 1989  |
| <b>CMPN - Nome</b>                     | Capretti E.   |
| <b>FUR - Funzionario responsabile</b>  | Damiani G.  |
| <b>AGG - AGGIORNAMENTO - REVISIONE</b> |   |
| <b>AGGD - Data</b>                     | 2006  |
| <b>AGGN - Nome</b>                     | ARTPAST/ Rossi V.   |
| <b>AGGF - Funzionario responsabile</b> | NR (recupero pregresso)   |
| <b>AN - ANNOTAZIONI</b>                |   |
| <b>OSS - Osservazioni</b>              | /SK[1]/RSE[1]/RSED[1]: 1987 /SK[1]/RSE[1]/RSEN[1]: Boschi B.<br>L'opera è stata in deposito presso rifugi bellici dal 1944 al 1946. |