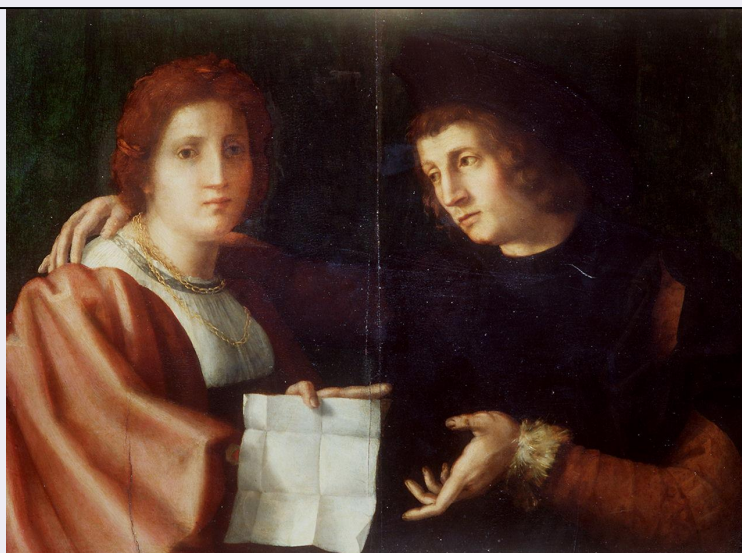


SCHEDA



CD - CODICI

TSK - Tipo Scheda OA

LIR - Livello ricerca C

NCT - CODICE UNIVOCO

NCTR - Codice regione 09

NCTN - Numero catalogo generale 00228539

ESC - Ente schedatore S156

ECP - Ente competente S156

RV - RELAZIONI

ROZ - Altre relazioni 0900228539

OG - OGGETTO

OGT - OGGETTO

OGTD - Definizione dipinto

SGT - SOGGETTO

SGTI - Identificazione ritratto maschile e ritratto femminile

SGTT - Titolo Autoritratto di Andrea del Sarto con la moglie

LC - LOCALIZZAZIONE GEOGRAFICO-AMMINISTRATIVA

PVC - LOCALIZZAZIONE GEOGRAFICO-AMMINISTRATIVA ATTUALE

PVCS - Stato ITALIA

PVCR - Regione Toscana

PVCP - Provincia FI

PVCC - Comune Firenze

LDC - COLLOCAZIONE SPECIFICA

LDCT - Tipologia palazzo

LDCQ - Qualificazione statale

LDCN - Denominazione attuale Palazzo Pitti

LDCC - Complesso di

appartenenza	palazzo Pitti e Giardino di Boboli
LDCU - Indirizzo	piazza Pitti, 1
LDCM - Denominazione raccolta	Galleria Palatina e Appartamenti Reali
LDCS - Specifiche	sala di Giove
UB - UBICAZIONE E DATI PATRIMONIALI	
INV - INVENTARIO DI MUSEO O SOPRINTENDENZA	
INVN - Numero	Palatina 118
INVD - Data	1912
LA - ALTRE LOCALIZZAZIONI GEOGRAFICO-AMMINISTRATIVE	
TCL - Tipo di localizzazione	luogo di provenienza
PRV - LOCALIZZAZIONE GEOGRAFICO-AMMINISTRATIVA	
PRVR - Regione	Toscana
PRVP - Provincia	FI
PRVC - Comune	Firenze
PRC - COLLOCAZIONE SPECIFICA	
PRCT - Tipologia	palazzo
PRCD - Denominazione	Casino di San Marco, Medici
PRCM - Denominazione raccolta	Collezione don Antonio de' medici
PRD - DATA	
PRDI - Data ingresso	1588
PRDU - Data uscita	1621
LA - ALTRE LOCALIZZAZIONI GEOGRAFICO-AMMINISTRATIVE	
TCL - Tipo di localizzazione	luogo di provenienza
PRV - LOCALIZZAZIONE GEOGRAFICO-AMMINISTRATIVA	
PRVR - Regione	Toscana
PRVP - Provincia	FI
PRVC - Comune	Firenze
PRC - COLLOCAZIONE SPECIFICA	
PRCT - Tipologia	villa
PRCD - Denominazione	Villa di Poggio Imperiale, Medici
PRD - DATA	
PRDI - Data ingresso	1621
PRDU - Data uscita	1624
LA - ALTRE LOCALIZZAZIONI GEOGRAFICO-AMMINISTRATIVE	
TCL - Tipo di localizzazione	luogo di provenienza
PRV - LOCALIZZAZIONE GEOGRAFICO-AMMINISTRATIVA	
PRVR - Regione	Toscana
PRVP - Provincia	FI
PRVC - Comune	Firenze
PRC - COLLOCAZIONE SPECIFICA	
PRCD - Denominazione	Palazzo degli Uffizi

PRCC - Complesso monumentale di appartenenza	Complesso Vasariano
PRCM - Denominazione raccolta	Galleria degli Uffizi
PRD - DATA	
PRDI - Data ingresso	1624
PRDU - Data uscita	1704
DT - CRONOLOGIA	
DTZ - CRONOLOGIA GENERICA	
DTZG - Secolo	sec. XVI
DTZS - Frazione di secolo	primo quarto
DTS - CRONOLOGIA SPECIFICA	
DTSI - Da	1521
DTSV - Validità	ca
DTSF - A	1521
DTSL - Validità	ca
DTM - Motivazione cronologia	bibliografia
AU - DEFINIZIONE CULTURALE	
ATB - AMBITO CULTURALE	
ATBD - Denominazione	ambito fiorentino
ATBM - Motivazione dell'attribuzione	bibliografia
AAT - Altre attribuzioni	Lunetti, Tommaso di Stefano e Foschi Pier Francesco di Jacopo
AAT - Altre attribuzioni	Rosso fiorentino
AAT - Altre attribuzioni	Lunetti Tommaso (?)
AAT - Altre attribuzioni	Andrea del Sarto
MT - DATI TECNICI	
MTC - Materia e tecnica	tavola/ pittura a olio
MIS - MISURE	
MISU - Unità	cm
MISA - Altezza	62.5
MISL - Larghezza	86.3
CO - CONSERVAZIONE	
STC - STATO DI CONSERVAZIONE	
STCC - Stato di conservazione	buono
RS - RESTAURI	
RST - RESTAURI	
RSTD - Data	1975
RSTE - Ente responsabile	OPD, GR 4153
RSTN - Nome operatore	Casazza O.
DA - DATI ANALITICI	
DES - DESCRIZIONE	

DESO - Indicazioni sull'oggetto	NR (recupero pregresso)
DESI - Codifica Iconclass	NR (recupero pregresso)
DESS - Indicazioni sul soggetto	Soggetti profani. Ritratti. Figure maschili: giovane uomo; busto di tre quarti a sinistra; mani. Figure femminili: giovane donna; busto; di tre quarti a destra; mani. Abbigliamento: maniche larghe; scollo quadrato; camicia a scollo tondo; polsini di pelliccia. Oggetti: collare; cartiglio.
ISR - ISCRIZIONI	
ISRC - Classe di appartenenza	documentaria
ISRS - Tecnica di scrittura	NR (recupero pregresso)
ISRT - Tipo di caratteri	numeri arabi
ISRP - Posizione	a tergo
ISRI - Trascrizione	2563
ISR - ISCRIZIONI	
ISRC - Classe di appartenenza	documentaria
ISRS - Tecnica di scrittura	NR (recupero pregresso)
ISRT - Tipo di caratteri	numeri arabi
ISRP - Posizione	a tergo
ISRI - Trascrizione	2903
ISR - ISCRIZIONI	
ISRC - Classe di appartenenza	documentaria
ISRS - Tecnica di scrittura	NR (recupero pregresso)
ISRT - Tipo di caratteri	numeri arabi
ISRP - Posizione	a tergo
ISRI - Trascrizione	3065
ISR - ISCRIZIONI	
ISRC - Classe di appartenenza	documentaria
ISRS - Tecnica di scrittura	NR (recupero pregresso)
ISRT - Tipo di caratteri	numeri arabi
ISRP - Posizione	a tergo
ISRI - Trascrizione	725
ISR - ISCRIZIONI	
ISRC - Classe di appartenenza	documentaria
ISRS - Tecnica di scrittura	NR (recupero pregresso)
ISRT - Tipo di caratteri	numeri arabi
ISRP - Posizione	a tergo
ISRI - Trascrizione	16811
ISR - ISCRIZIONI	
ISRC - Classe di appartenenza	documentaria

ISRS - Tecnica di scrittura	NR (recupero pregresso)
ISRT - Tipo di caratteri	numeri arabi
ISRP - Posizione	a tergo
ISRI - Trascrizione	1864
ISR - ISCRIZIONI	
ISRC - Classe di appartenenza	documentaria
ISRS - Tecnica di scrittura	NR (recupero pregresso)
ISRT - Tipo di caratteri	numeri arabi
ISRP - Posizione	a tergo
ISRI - Trascrizione	4366
ISR - ISCRIZIONI	
ISRC - Classe di appartenenza	documentaria
ISRS - Tecnica di scrittura	NR (recupero pregresso)
ISRT - Tipo di caratteri	numeri arabi
ISRP - Posizione	a tergo
ISRI - Trascrizione	7532
NSC - Notizie storico-critiche	<p>Attribuito tradizionalmente ad Andrea del Sarto e ritenuto il suo autoritratto con la moglie Lucrezia del Fede. Questa identificazione è stata in seguito respinta dalla critica. Il Berenson lo attribuiva al Lunetti. Secondo Costamagna e Fabre i due ritratti sarebbero di due differenti mani. Dal restauro e dalle indagini radiografiche è risultato che il ritratto femminile fu dipinto sopra un altro precedente. In origine forse era diviso in due sportelli sostenuti da ganci. Capretti cita l'inventario dl 1635 in cui il soggetto viene identificato nell'artista con la moglie. Ma dal 1835 fino ad adesso la critica ha escluso l'opera dal corpus dell'artista, notando una qualità scadente. La possibilità dell'intervento di due diverse mani, per la figura maschile e per quella femminile, viene esclusa da Padovani, che crede sia soprattutto un diverso stato di conservazione a creare un effetto non omogeneo. Capretti attribuisce l'opra a Tommaso di Stefano Lunetti, mentre nel Convegno di studi "Novità su Andrea del Sarto" nel 1987 Federico Zeri ha attribuito l'opera al Rosso Fiorentino. La questione attributiva non è risolta come risulta anche nel catalogo della Palatina del 2003 dove l'opera viene attribuita genericamente all'ambito fiorentino.</p>
TU - CONDIZIONE GIURIDICA E VINCOLI	
CDG - CONDIZIONE GIURIDICA	
CDGG - Indicazione generica	proprietà Stato
CDGS - Indicazione specifica	Ministero per i Beni e le Attività Culturali
DO - FONTI E DOCUMENTI DI RIFERIMENTO	
FTA - DOCUMENTAZIONE FOTOGRAFICA	
FTAX - Genere	documentazione esistente
FTAP - Tipo	fotografia b/n
FTAN - Codice identificativo	SBAS FI 216061
FTA - DOCUMENTAZIONE FOTOGRAFICA	

FTAX - Genere	documentazione esistente
FTAP - Tipo	fotografia b/n
FTAN - Codice identificativo	Alinari 294
FTA - DOCUMENTAZIONE FOTOGRAFICA	
FTAX - Genere	documentazione esistente
FTAP - Tipo	fotografia b/n
FTAN - Codice identificativo	Anderson 6543
FTA - DOCUMENTAZIONE FOTOGRAFICA	
FTAX - Genere	documentazione esistente
FTAP - Tipo	fotografia b/n
FTAN - Codice identificativo	Brogi 7922
FTA - DOCUMENTAZIONE FOTOGRAFICA	
FTAX - Genere	documentazione allegata
FTAP - Tipo	diapositiva colore
FTAN - Codice identificativo	ex art. 15, 2506x
FNT - FONTI E DOCUMENTI	
FNTF - Tipo	inventario
FNTT - Denominazione	Inventario di tutte le figure quadri et altre cose della Tribuna
FNTD - Data	1589
FNTF - Foglio/Carta	c. 31
FNTN - Nome archivio	FI/ Biblioteca degli Uffizi
FNTS - Posizione	ms. 71
FNTI - Codice identificativo	NR (recupero pregresso)
FNT - FONTI E DOCUMENTI	
FNTF - Tipo	inventario
FNTT - Denominazione	Inventario dal 1635-1639
FNTD - Data	1635/ 1639
FNTF - Foglio/Carta	c. 49, n. 482
FNTN - Nome archivio	FI/ Biblioteca degli Uffizi
FNTS - Posizione	ms. 75
FNTI - Codice identificativo	NR (recupero pregresso)
FNT - FONTI E DOCUMENTI	
FNTF - Tipo	inventario
FNTT - Denominazione	Inventario della Galleria, Tribuna et altre stanze
FNTD - Data	1639
FNTF - Foglio/Carta	c. 25 v
FNTN - Nome archivio	FI/ Biblioteca degli Uffizi
FNTS - Posizione	ms. 76
FNTI - Codice identificativo	NR (recupero pregresso)
FNT - FONTI E DOCUMENTI	
FNTF - Tipo	inventario
FNTT - Denominazione	Inventario Generale di tutto quanto fu consegnato a Gio. Franc.o Bianchi custode della Galleria di S. A. R.

FNTD - Data	1704
FNTF - Foglio/Carta	c. 85, n. 725
FNTN - Nome archivio	FI/ Biblioteca degli Uffizi
FNTS - Posizione	ms. 82
FNTI - Codice identificativo	NR (recupero pregresso)
FNT - FONTI E DOCUMENTI	
FNTP - Tipo	fascicolo
FNTT - Denominazione	Lettere, ricevute e testimonianze relative a quadri mancanti da Palazzo Pitti
FNTD - Data	1799/ 1807
FNTF - Foglio/Carta	c. 1, n. 29
FNTN - Nome archivio	FI/ Biblioteca degli Uffizi
FNTS - Posizione	ms. 279
FNTI - Codice identificativo	NR (recupero pregresso)
FNT - FONTI E DOCUMENTI	
FNTP - Tipo	inventario
FNTT - Denominazione	Inventario Galleria Palatina
FNTD - Data	1912
FNTF - Foglio/Carta	n. 118
FNTN - Nome archivio	SSPM FI
FNTS - Posizione	NR (recupero pregresso)
FNTI - Codice identificativo	NR (recupero pregresso)
BIB - BIBLIOGRAFIA	
BIBX - Genere	bibliografia specifica
BIBA - Autore	Andrea Sarto
BIBD - Anno di edizione	1986
BIBH - Sigla per citazione	00000093
BIBN - V., pp., nn.	pp. 181-183, n. 35
BIB - BIBLIOGRAFIA	
BIBX - Genere	bibliografia specifica
BIBA - Autore	Palazzo Pitti
BIBD - Anno di edizione	1988
BIBH - Sigla per citazione	00007512
BIBN - V., pp., nn.	p. 26
BIB - BIBLIOGRAFIA	
BIBX - Genere	bibliografia specifica
BIBA - Autore	Galleria Palatina
BIBD - Anno di edizione	2003
BIBH - Sigla per citazione	00008112
BIBN - V., pp., nn.	pp. 378-379
BIB - BIBLIOGRAFIA	
BIBX - Genere	bibliografia specifica
BIBA - Autore	Freedberg S. J.

BIBD - Anno di edizione	1963
BIBH - Sigla per citazione	00003122
BIBN - V., pp., nn.	p. 214
BIB - BIBLIOGRAFIA	
BIBX - Genere	bibliografia specifica
BIBA - Autore	Reumont A.
BIBD - Anno di edizione	1835
BIBH - Sigla per citazione	00003541
BIBN - V., pp., nn.	p. 219
BIB - BIBLIOGRAFIA	
BIBX - Genere	bibliografia specifica
BIBA - Autore	Rusconi A. J.
BIBD - Anno di edizione	1937
BIBH - Sigla per citazione	00007915
BIBN - V., pp., nn.	p. 45
BIB - BIBLIOGRAFIA	
BIBX - Genere	bibliografia specifica
BIBA - Autore	Costamagna P./ Fabre A.
BIBD - Anno di edizione	1985
BIBH - Sigla per citazione	00007786
BIBN - V., pp., nn.	pp. 73-74, n. 14
MST - MOSTRE	
MSTT - Titolo	Andrea del Sarto 1486-1530. Dipinti e disegni a Firenze
MSTL - Luogo	Firenze
MSTD - Data	1986
AD - ACCESSO AI DATI	
ADS - SPECIFICHE DI ACCESSO AI DATI	
ADSP - Profilo di accesso	1
ADSM - Motivazione	scheda contenente dati liberamente accessibili
CM - COMPILAZIONE	
CMP - COMPILAZIONE	
CMPD - Data	1987
CMPN - Nome	Fumi Cambi Gado F.
FUR - Funzionario responsabile	Damiani G.
AGG - AGGIORNAMENTO - REVISIONE	
AGGD - Data	1991
AGGN - Nome	Capretti E.
AGGF - Funzionario responsabile	NR (recupero pregresso)
AGG - AGGIORNAMENTO - REVISIONE	
AGGD - Data	1991
AGGN - Nome	Capretti E.

AGGF - Funzionario responsabile	NR (recupero pregresso)
AGG - AGGIORNAMENTO - REVISIONE	
AGGD - Data	2006
AGGN - Nome	ARTPAST/ Cialdai S.
AGGF - Funzionario responsabile	NR (recupero pregresso)
AN - ANNOTAZIONI	
OSS - Osservazioni	/SK[1]/RSE[1]/RSED[1]: 1987 /SK[1]/RSE[1]/RSEN[1]: Fumi Cambi Gado F. L'opera è stata sottoposta a radiografia (cfr. Andrea del Sarto 1486-1530, cat. mostra, n. 35). L'opera è stata in deposito presso rifugi bellici dal 1940 al 1946.