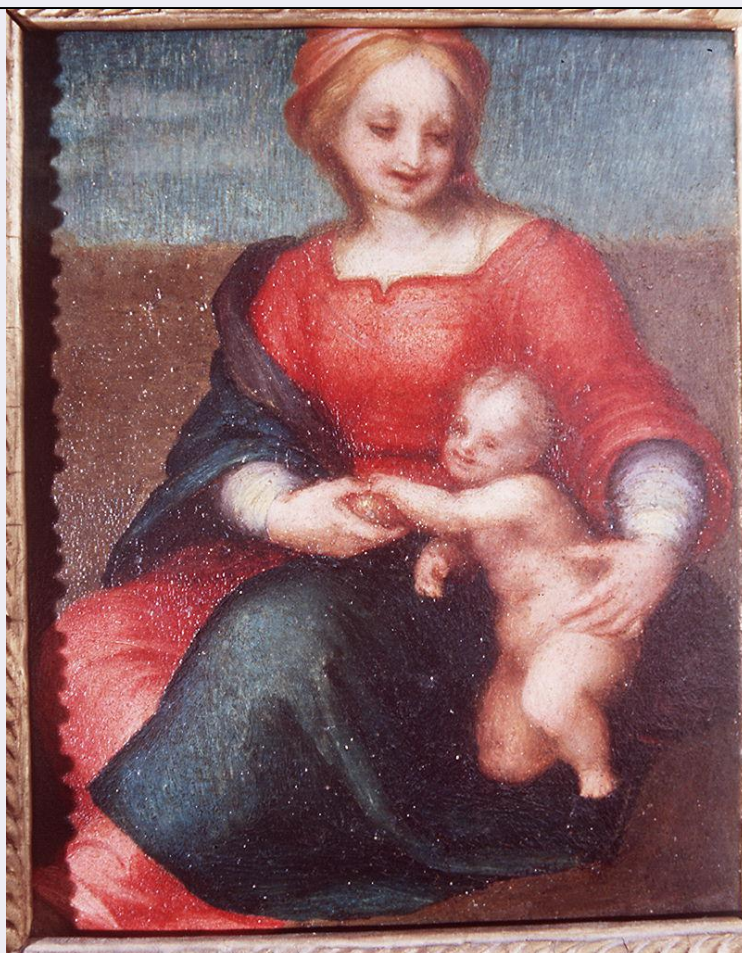


SCHEDA



CD - CODICI

TSK - Tipo Scheda OA

LIR - Livello ricerca C

NCT - CODICE UNIVOCO

NCTR - Codice regione 09

NCTN - Numero catalogo generale 00228549

ESC - Ente schedatore S156

ECP - Ente competente S156

RV - RELAZIONI

ROZ - Altre relazioni 0900295749

OG - OGGETTO

OGT - OGGETTO

OGTD - Definizione dipinto

SGT - SOGGETTO

SGTI - Identificazione Madonna dell'Umiltà

LC - LOCALIZZAZIONE GEOGRAFICO-AMMINISTRATIVA

PVC - LOCALIZZAZIONE GEOGRAFICO-AMMINISTRATIVA ATTUALE

PVCS - Stato ITALIA

PVCR - Regione Toscana

PVCP - Provincia FI

PVCC - Comune	Firenze
LDC - COLLOCAZIONE SPECIFICA	
LDCT - Tipologia	palazzo
LDCQ - Qualificazione	statale
LDCN - Denominazione attuale	Palazzo Pitti
LDCC - Complesso di appartenenza	palazzo Pitti e Giardino di Boboli
LDCU - Indirizzo	piazza Pitti, 1
LDCM - Denominazione raccolta	Galleria Palatina e Appartamenti Reali
LDCS - Specifiche	sala di Prometeo
UB - UBICAZIONE E DATI PATRIMONIALI	
INV - INVENTARIO DI MUSEO O SOPRINTENDENZA	
INVN - Numero	OdA Pitti 1154
INVD - Data	1911
LA - ALTRE LOCALIZZAZIONI GEOGRAFICO-AMMINISTRATIVE	
TCL - Tipo di localizzazione	luogo di provenienza
PRV - LOCALIZZAZIONE GEOGRAFICO-AMMINISTRATIVA	
PRVR - Regione	Toscana
PRVP - Provincia	FI
PRVC - Comune	Firenze
PRC - COLLOCAZIONE SPECIFICA	
PRCT - Tipologia	palazzo
PRCD - Denominazione	Casino di San Marco, Medici
PRCM - Denominazione raccolta	collezione Don Antonio de' Medici (?)
PRD - DATA	
PRDU - Data uscita	1621
LA - ALTRE LOCALIZZAZIONI GEOGRAFICO-AMMINISTRATIVE	
TCL - Tipo di localizzazione	luogo di provenienza
PRV - LOCALIZZAZIONE GEOGRAFICO-AMMINISTRATIVA	
PRVR - Regione	Toscana
PRVP - Provincia	FI
PRVC - Comune	Firenze
PRC - COLLOCAZIONE SPECIFICA	
PRCT - Tipologia	palazzo
PRCD - Denominazione	Palazzo degli Uffizi
PRCC - Complesso monumentale di appartenenza	Complesso vasariano
PRCM - Denominazione raccolta	Galleria degli Uffizi
PRCS - Specifiche	Il dipinto fu esposta nella Tribuna fra le "opere in piccolo".

PRD - DATA

PRDI - Data ingresso 1635

PRDU - Data uscita 1769

LA - ALTRE LOCALIZZAZIONI GEOGRAFICO-AMMINISTRATIVE

TCL - Tipo di localizzazione luogo di provenienza

PRV - LOCALIZZAZIONE GEOGRAFICO-AMMINISTRATIVA

PRVR - Regione Toscana

PRVP - Provincia FI

PRVC - Comune Firenze

PRC - COLLOCAZIONE SPECIFICA

PRCT - Tipologia villa

PRCD - Denominazione Villa di Castello, Medici

PRD - DATA

PRDI - Data ingresso 1769

LA - ALTRE LOCALIZZAZIONI GEOGRAFICO-AMMINISTRATIVE

TCL - Tipo di localizzazione luogo di deposito

PRV - LOCALIZZAZIONE GEOGRAFICO-AMMINISTRATIVA

PRVR - Regione Toscana

PRVP - Provincia FI

PRVC - Comune Firenze

PRC - COLLOCAZIONE SPECIFICA

PRCT - Tipologia palazzo

PRCD - Denominazione Palazzo Pitti

PRCC - Complesso monumentale di appartenenza Palazzo Pitti

PRCS - Specifiche Il dipinto è ricordato nel 1911 in una stanza secondaria nell'appartamento detto "degli Arazzi" al piano nobile. Fu rinvenuto nei depositi del Palazzo e esposta nella mostra del 1986.

DT - CRONOLOGIA**DTZ - CRONOLOGIA GENERICA**

DTZG - Secolo sec. XVI

DTZS - Frazione di secolo primo quarto

DTS - CRONOLOGIA SPECIFICA

DTSI - Da 1513

DTSV - Validità ca

DTSF - A 1514

DTSL - Validità ca

DTM - Motivazione cronologia bibliografia

AU - DEFINIZIONE CULTURALE**AUT - AUTORE**

AUTM - Motivazione dell'attribuzione bibliografia

AUTN - Nome scelto Andrea del Sarto

AUTA - Dati anagrafici	1486/ 1530
AUTH - Sigla per citazione	00000035
MT - DATI TECNICI	
MTC - Materia e tecnica	tavola/ pittura a olio
MIS - MISURE	
MISU - Unità	cm
MISA - Altezza	21
MISL - Larghezza	17.5
CO - CONSERVAZIONE	
STC - STATO DI CONSERVAZIONE	
STCC - Stato di conservazione	buono
RS - RESTAURI	
RST - RESTAURI	
RSTD - Data	1974
RSTE - Ente responsabile	OPD GR 4887
RSTN - Nome operatore	Rothe A.
DA - DATI ANALITICI	
DES - DESCRIZIONE	
DESO - Indicazioni sull'oggetto	NR (recupero pregresso)
DESI - Codifica Iconclass	NR (recupero pregresso)
DESS - Indicazioni sul soggetto	Soggetti sacri. Personaggi: Madonna; Bambino Gesù. Abbigliamento: all'antica. Paesaggi: cielo; nuvole.
NSC - Notizie storico-critiche	Tradizionalmente attribuito ad Andrea del Sarto dagli inventari dove è sicuramente identificabile dal 1704 in poi, il piccolo dipinto dimenticato dalla critica, è stato di nuovo assegnato al pittore in occasione della mostra da Serena Padovani (1986), che nota "l'equilibrio solenne e armonioso che dilata la composizione indipendentemente dal piccolo formato, e la tavolozza accesa e vibrante dove tinte pastose coesistono accanto a rapide stesure 'non finite". Legata al disegno raffigurante la "Sacra Famiglia e San Giovannino" del Gabinetto Disegni e Stampe degli Uffizi (n. 638E), l'opera è databile intorno al 1512-1514 presso le "Storie di San Filippo Benizzi", la "Natività della Vergine" (entrambe all'Annunziata) e la "Madonna" n. 570 della Galleria Corsini di Roma. Da rilevare comunque il fatto che il quadro non è ricordato da Antonio Natali e da Alessandro Cecchi nella recente monografia su Andrea del Sarto (1989). Il piccolo dipinto nel 1911 risulta ricordato in una stanza secondaria nell'appartamento 'degli arazzi' al piano nobile di Palazzo Pitti. Da qui dovette essere rimosso nel corso di uno dei tanti adattamenti dell'arredamento e trasferito nelle soffitte. Dopo la mostra del 1986 è stato esposto in Galleria. Serena Padovani nell'ultimo catalogo di Galleria conferma la datazione intorno al 1513-1514.
TU - CONDIZIONE GIURIDICA E VINCOLI	
CDG - CONDIZIONE GIURIDICA	
CDGG - Indicazione generica	proprietà Stato
CDGS - Indicazione	

specifica

Ministero per i Beni e le Attività Culturali

DO - FONTI E DOCUMENTI DI RIFERIMENTO**FTA - DOCUMENTAZIONE FOTOGRAFICA****FTAX - Genere** documentazione esistente**FTAP - Tipo** fotografia b/n**FTAN - Codice identificativo** SBAS FI 386073**FTAT - Note** intero**FTA - DOCUMENTAZIONE FOTOGRAFICA****FTAX - Genere** documentazione allegata**FTAP - Tipo** diapositiva colore**FTAN - Codice identificativo** ex art. 15, 2791**FTA - DOCUMENTAZIONE FOTOGRAFICA****FTAX - Genere** documentazione allegata**FTAP - Tipo** diapositiva colore**FTAN - Codice identificativo** SSPSAEPM FI 567057**FNT - FONTI E DOCUMENTI****FNTP - Tipo** inventario**FNTT - Denominazione** Inventario dal 1635 al 1639**FNTD - Data** 1635**FNTF - Foglio/Carta** c. 27, n. 238**FNTN - Nome archivio** FI/ Biblioteca degli Uffizi**FNTS - Posizione** ms. 75**FNTI - Codice identificativo** NR (recupero pregresso)**FNT - FONTI E DOCUMENTI****FNTP - Tipo** inventario**FNTT - Denominazione** Inventario della Galleria Tribuna e altre stanze**FNTD - Data** 1638**FNTF - Foglio/Carta** c. 14 v.**FNTN - Nome archivio** FI/ Biblioteca degli Uffizi**FNTS - Posizione** ms. 76**FNTI - Codice identificativo** NR (recupero pregresso)**FNT - FONTI E DOCUMENTI****FNTP - Tipo** inventario**FNTT - Denominazione** Inventario di tutto quanto fu consegnato a Gio. Franc. o Bianchi**FNTD - Data** 1704**FNTF - Foglio/Carta** c. 224, n. 1910**FNTN - Nome archivio** FI/ Biblioteca degli Uffizi**FNTS - Posizione** ms. 82**FNTI - Codice identificativo** NR (recupero pregresso)**FNT - FONTI E DOCUMENTI****FNTP - Tipo** inventario**FNTT - Denominazione** Inventario generale di tutte le preziose antichità e insigni memorie che si conservano nella Galleria di S. M. I. in Firenze

FNTD - Data	1753
FNTF - Foglio/Carta	n. 1559
FNTN - Nome archivio	FI/ Biblioteca degli Uffizi
FNTS - Posizione	ms. 95
FNTI - Codice identificativo	NR (recupero pregresso)
FNT - FONTI E DOCUMENTI	
FNTP - Tipo	inventario
FNTT - Denominazione	Inventario generale di tutte le antichità, pitture e altre preziose rarità che si conservano nella Real Galleria di S. A. R. Pietro Leopoldo I Arciduca d'Austria, Gran Duca di Toscana
FNTD - Data	1769
FNTF - Foglio/Carta	n. 1099
FNTN - Nome archivio	FI/ Biblioteca degli Uffizi
FNTS - Posizione	ms. 98
FNTI - Codice identificativo	NR (recupero pregresso)
FNT - FONTI E DOCUMENTI	
FNTP - Tipo	inventario
FNTT - Denominazione	Inventario Oggetti d'Arte Palazzo Pitti
FNTD - Data	1911
FNTF - Foglio/Carta	n. 1154
FNTN - Nome archivio	SSPM FI
FNTS - Posizione	NR (recupero pregresso)
FNTI - Codice identificativo	NR (recupero pregresso)
BIB - BIBLIOGRAFIA	
BIBX - Genere	bibliografia specifica
BIBA - Autore	Covoni P. F.
BIBD - Anno di edizione	1892
BIBH - Sigla per citazione	00006053
BIBN - V., pp., nn.	p. 239
BIB - BIBLIOGRAFIA	
BIBX - Genere	bibliografia specifica
BIBA - Autore	Andrea Sarto
BIBD - Anno di edizione	1986
BIBH - Sigla per citazione	00000093
BIBN - V., pp., nn.	p. 97, n. V
BIB - BIBLIOGRAFIA	
BIBX - Genere	bibliografia specifica
BIBA - Autore	Palazzo Pitti
BIBD - Anno di edizione	1988
BIBH - Sigla per citazione	00007512
BIBN - V., pp., nn.	p. 55
BIB - BIBLIOGRAFIA	
BIBX - Genere	bibliografia specifica

BIBA - Autore	Padovani S.
BIBD - Anno di edizione	1988
BIBH - Sigla per citazione	00006020
BIBN - V., pp., nn.	p. 210-211
BIBI - V., tavv., figg.	fig. 26
BIB - BIBLIOGRAFIA	
BIBX - Genere	bibliografia specifica
BIBA - Autore	Galleria Palatina
BIBD - Anno di edizione	2003
BIBH - Sigla per citazione	00008112
BIBN - V., pp., nn.	v. II, pp. 54-55, n. 56
MST - MOSTRE	
MSTT - Titolo	Andrea del Sarto (1486-1530). Dipinti e disegni a Firenze
MSTL - Luogo	Firenze
MSTD - Data	1986
AD - ACCESSO AI DATI	
ADS - SPECIFICHE DI ACCESSO AI DATI	
ADSP - Profilo di accesso	1
ADSM - Motivazione	scheda contenente dati liberamente accessibili
CM - COMPILAZIONE	
CMP - COMPILAZIONE	
CMPD - Data	1991
CMPN - Nome	Capretti E.
FUR - Funzionario responsabile	Damiani G.
AGG - AGGIORNAMENTO - REVISIONE	
AGGD - Data	2006
AGGN - Nome	ARTPAST/ Rossi V.
AGGF - Funzionario responsabile	NR (recupero pregresso)
AN - ANNOTAZIONI	
OSS - Osservazioni	/SK[1]/RSE[1]/RSED[1]: 1987 /SK[1]/RSE[1]/RSEN[1]: Boschi B.