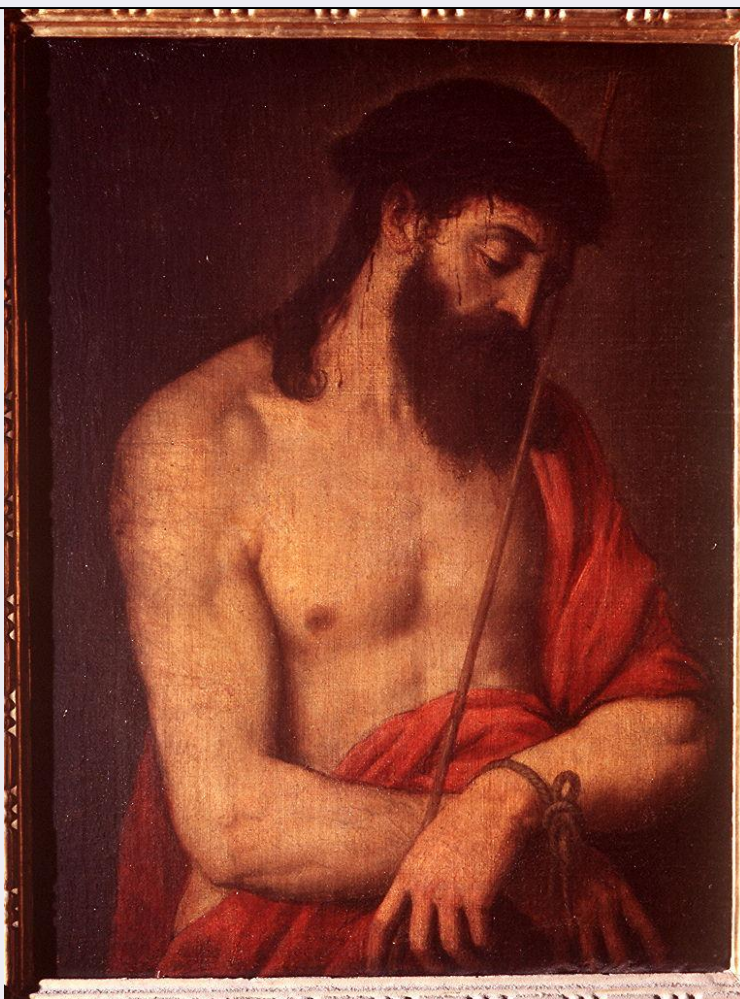


SCHEDA



CD - CODICI

TSK - Tipo Scheda OA

LIR - Livello ricerca C

NCT - CODICE UNIVOCO

NCTR - Codice regione 09

NCTN - Numero catalogo generale 00294861

ESC - Ente schedatore S156

ECP - Ente competente S156

RV - RELAZIONI

ROZ - Altre relazioni 0900294870

OG - OGGETTO

OGT - OGGETTO

OGTD - Definizione dipinto

SGT - SOGGETTO

SGTI - Identificazione Ecce Homo

LC - LOCALIZZAZIONE GEOGRAFICO-AMMINISTRATIVA

PVC - LOCALIZZAZIONE GEOGRAFICO-AMMINISTRATIVA ATTUALE

PVCS - Stato ITALIA

PVCR - Regione Toscana

PVCP - Provincia	FI
PVCC - Comune	Firenze
LDC - COLLOCAZIONE SPECIFICA	
LDCT - Tipologia	palazzo
LDCQ - Qualificazione	statale
LDCN - Denominazione attuale	Palazzo Pitti
LDCC - Complesso di appartenenza	palazzo Pitti e Giardino di Boboli
LDCU - Indirizzo	piazza Pitti, 1
LDCM - Denominazione raccolta	Galleria Palatina e Appartamenti Reali
LDCS - Specifiche	sala di Venere
UB - UBICAZIONE E DATI PATRIMONIALI	
INV - INVENTARIO DI MUSEO O SOPRINTENDENZA	
INVN - Numero	Palatina 31
INVD - Data	1912
LA - ALTRE LOCALIZZAZIONI GEOGRAFICO-AMMINISTRATIVE	
TCL - Tipo di localizzazione	luogo di provenienza
PRV - LOCALIZZAZIONE GEOGRAFICO-AMMINISTRATIVA	
PRVR - Regione	Marche
PRVP - Provincia	PU
PRVC - Comune	Urbino
PRC - COLLOCAZIONE SPECIFICA	
PRCM - Denominazione raccolta	collezione Francesco Maria II della Rovere
PRD - DATA	
PRDI - Data ingresso	1623/ 1624 ante
LA - ALTRE LOCALIZZAZIONI GEOGRAFICO-AMMINISTRATIVE	
TCL - Tipo di localizzazione	luogo di provenienza
PRV - LOCALIZZAZIONE GEOGRAFICO-AMMINISTRATIVA	
PRVR - Regione	Marche
PRVP - Provincia	PU
PRVC - Comune	Urbino
PRC - COLLOCAZIONE SPECIFICA	
PRCM - Denominazione raccolta	collezione Vittoria della Rovere
PRD - DATA	
PRDU - Data uscita	1631
LA - ALTRE LOCALIZZAZIONI GEOGRAFICO-AMMINISTRATIVE	
TCL - Tipo di localizzazione	luogo di provenienza
PRV - LOCALIZZAZIONE GEOGRAFICO-AMMINISTRATIVA	
PRVR - Regione	Toscana
PRVP - Provincia	FI

PRVC - Comune	Firenze
PRC - COLLOCAZIONE SPECIFICA	
PRCT - Tipologia	palazzo
PRCD - Denominazione	Palazzo Pitti
PRCC - Complesso monumentale di appartenenza	Palazzo Pitti
PRCM - Denominazione raccolta	collezione Vittoria della Rovere
PRD - DATA	
PRDI - Data ingresso	1694
DT - CRONOLOGIA	
DTZ - CRONOLOGIA GENERICA	
DTZG - Secolo	sec. XVI
DTS - CRONOLOGIA SPECIFICA	
DTSI - Da	1546
DTSV - Validità	post
DTSF - A	1546
DTSL - Validità	post
DTM - Motivazione cronologia	bibliografia
AU - DEFINIZIONE CULTURALE	
AUT - AUTORE	
AUTS - Riferimento all'autore	attribuito
AUTM - Motivazione dell'attribuzione	bibliografia
AUTN - Nome scelto	Vecellio Tiziano
AUTA - Dati anagrafici	1490 ca./ 1576
AUTH - Sigla per citazione	00001020
AAT - Altre attribuzioni	Vannini, Ottavio
AAT - Altre attribuzioni	Tiziano, bottega
MT - DATI TECNICI	
MTC - Materia e tecnica	tela/ pittura a olio
MIS - MISURE	
MISU - Unità	cm
MISA - Altezza	71
MISL - Larghezza	54.6
CO - CONSERVAZIONE	
STC - STATO DI CONSERVAZIONE	
STCC - Stato di conservazione	buono
DA - DATI ANALITICI	
DES - DESCRIZIONE	
DESO - Indicazioni	

sull'oggetto	NR (recupero pregresso)
DESI - Codifica Iconclass	NR (recupero pregresso)
DESS - Indicazioni sul soggetto	Soggetti sacri. Personaggi: Gesù Cristo. Abbigliamento: all'antica. Attributi: (Gesù Cristo) canna; corona di spine. Oggetti: corde.
NSC - Notizie storico-critiche	Nell'inventario redatto alla morte di Vittoria della Rovere (1693) reca il n.16; nel 1761 reca il n.54; nel 1771 il n.501; nel 1793 il n.2016; nel 1809 il n.2942; nel 1815 il n.6557; nel 1829 assieme al precedente anche il n.4242. Fino al sec.XVIII citato come di Tiziano. Nell'inventario del 1829 compare con l'attribuzione a Ottavio Vannini. Il dipinto è stilisticamente assai vicino ad una replica dell'Ecce Homo del Museo del Prado che Tiziano aveva inviato all'Aretino nel 1574, conservata al Museo Conde' di Chantilly. In seguito alle varie ipotesi sull'attribuzione e su eventuali derivazioni di bottega, recentemente la critica (Catalogo Palatina, 2003) ritiene che la notevole qualità dell'opera non permetta di escludere la stessa paternità di Tiziano, e questo confermerebbe l'identificazione con l'Ecce Hommo proveniente dalle collezioni Della Rovere, citato in alcune lettere tra il 1564 e il 1566 come opera eseguita per Guidolbaldo della Rovere da Tiziano (Hope, 1980).

TU - CONDIZIONE GIURIDICA E VINCOLI

CDG - CONDIZIONE GIURIDICA

CDGG - Indicazione generica	proprietà Stato
CDGS - Indicazione specifica	Ministero per i Beni e le Attività Culturali

DO - FONTI E DOCUMENTI DI RIFERIMENTO

FTA - DOCUMENTAZIONE FOTOGRAFICA

FTAX - Genere	documentazione esistente
FTAP - Tipo	fotografia b/n
FTAN - Codice identificativo	SBAS FI 248926

FTA - DOCUMENTAZIONE FOTOGRAFICA

FTAX - Genere	documentazione esistente
FTAP - Tipo	fotografia b/n
FTAN - Codice identificativo	Alinari 45791

FTA - DOCUMENTAZIONE FOTOGRAFICA

FTAX - Genere	documentazione allegata
FTAP - Tipo	diapositiva colore
FTAN - Codice identificativo	ex art. 15, 2392

FNT - FONTI E DOCUMENTI

FNTP - Tipo	fascicolo
FNTD - Data	1623/ 1624
FNTF - Foglio/Carta	c. 44 v.
FNTN - Nome archivio	PU/ Biblioteca Oliveriana
FNTS - Posizione	ms. Oliv. 460
FNTI - Codice identificativo	NR (recupero pregresso)

FNT - FONTI E DOCUMENTI

FNTP - Tipo	inventario
--------------------	------------

FNTT - Denominazione	Inventario di gioie, ori, argenti, attrezzi, ed altri effetti mobili dell'Eredità di Urbino
FNTD - Data	1603/ 1632
FNTF - Foglio/Carta	c. 165 v., 896
FNTN - Nome archivio	FI/ Archivio di Stato/ Urbino
FNTS - Posizione	cl. II, div. A, f. III
FNTI - Codice identificativo	NR (recupero pregresso)
FNT - FONTI E DOCUMENTI	
Fntp - Tipo	registro
FNTT - Denominazione	Repertorio di Lire' et altri negozi d'Urbino per ordine di alfabeto Inventario Generale dei Quadri del Ser.mo Principe Leopoldo di Toscana
FNTD - Data	1621/ 1631
FNTF - Foglio/Carta	c. 88 v., 89 r
FNTN - Nome archivio	FI/ Archivio di Stato/ Urbino
FNTS - Posizione	cl. III, f. XXIV
FNTI - Codice identificativo	NR (recupero pregresso)
FNT - FONTI E DOCUMENTI	
Fntp - Tipo	inventario
FNTT - Denominazione	Revisione della Guardaroba della Serenissima G. Duchessa
FNTD - Data	1654/ 1656
FNTF - Foglio/Carta	c. 272
FNTN - Nome archivio	FI/ Archivio di Stato/ Guardaroba medicea
FNTS - Posizione	674
FNTI - Codice identificativo	NR (recupero pregresso)
FNT - FONTI E DOCUMENTI	
Fntp - Tipo	volume manoscritto
FNTT - Denominazione	Galleria de' Pitti. Sua descrizione
FNTD - Data	sec. XVII
FNTF - Foglio/Carta	cc. 39 v., 40 r.
FNTN - Nome archivio	FI/ Biblioteca Marucelliana
FNTS - Posizione	ms. 8, V. 27
FNTI - Codice identificativo	NR (recupero pregresso)
FNT - FONTI E DOCUMENTI	
Fntp - Tipo	volume manoscritto
FNTT - Denominazione	Modo di descrivere il Palazzo de' Pitti
FNTD - Data	secc. XVII/ XVIII
FNTF - Foglio/Carta	c. 118 v.
FNTN - Nome archivio	FI/ Biblioteca Riccardiana
FNTS - Posizione	ms. 1947
FNTI - Codice identificativo	NR (recupero pregresso)
FNT - FONTI E DOCUMENTI	
Fntp - Tipo	lettera

FNTT - Denominazione	Ordini e lettere della guardaroba
FNTD - Data	1692/ 1720
FNTF - Foglio/Carta	n. 89
FNTN - Nome archivio	FI/ Archivio di Stato/ Guardaroba medicea
FNTS - Posizione	975, ins. 1
FNTI - Codice identificativo	NR (recupero pregresso)
FNT - FONTI E DOCUMENTI	
FNTP - Tipo	inventario
FNTT - Denominazione	Inventario di Quadri che si ritrovano negl'appartamenti del Gran Palazzo de Pitti
FNTD - Data	1716/ 1723
FNTF - Foglio/Carta	c. 118
FNTN - Nome archivio	FI/ Biblioteca degli Uffizi
FNTS - Posizione	ms. 79
FNTI - Codice identificativo	NR (recupero pregresso)
FNT - FONTI E DOCUMENTI	
FNTP - Tipo	inventario
FNTT - Denominazione	Inventario di Quadri che si ritrovano negli appartamenti del Gran Palazzo de' Pitti
FNTD - Data	1723
FNTF - Foglio/Carta	c. 34 r.
FNTN - Nome archivio	FI/ Archivio di Stato/ Guardaroba medicea
FNTS - Posizione	1304 ter
FNTI - Codice identificativo	NR (recupero pregresso)
FNT - FONTI E DOCUMENTI	
FNTP - Tipo	inventario
FNTT - Denominazione	Inventario Generale dei Mobili e di tutt'altro che si ritrova nell'Imperiale Palazzo de Pitti di Firenze
FNTD - Data	1771
FNTF - Foglio/Carta	c. 263
FNTN - Nome archivio	FI/ Archivio di Stato/ IRC
FNTS - Posizione	1388
FNTI - Codice identificativo	NR (recupero pregresso)
FNT - FONTI E DOCUMENTI	
FNTP - Tipo	inventario
FNTT - Denominazione	Inventario Generale
FNTD - Data	1793
FNTF - Foglio/Carta	c. 1065
FNTN - Nome archivio	FI/ Archivio di Stato/ IRC
FNTS - Posizione	1397
FNTI - Codice identificativo	NR (recupero pregresso)
FNT - FONTI E DOCUMENTI	
FNTP - Tipo	fascicolo

FNTT - Denominazione	Lettere, ricevute e testimonianze relative ai quadri mancanti da Palazzo Pitti
FNTD - Data	1799/ 1807
FNTF - Foglio/Carta	n. 53
FNTN - Nome archivio	FI/ Biblioteca degli Uffici
FNTS - Posizione	ms. 279
FNTI - Codice identificativo	NR (recupero pregresso)
FNT - FONTI E DOCUMENTI	
FNTP - Tipo	inventario
FNTT - Denominazione	Inventario dei Mobili, Biancheria Porcellane Cristalli esistenti nel Imperiala Palazzo detto dei Pitti
FNTD - Data	1809/ 1810
FNTF - Foglio/Carta	c. 428
FNTN - Nome archivio	FI/ Archivio di Stato/ IRC
FNTS - Posizione	1405
FNTI - Codice identificativo	NR (recupero pregresso)
FNT - FONTI E DOCUMENTI	
FNTP - Tipo	inventario
FNTT - Denominazione	Inventario dell'I. R. Palazzo Pitti dal 3879 al 7191
FNTD - Data	1829
FNTF - Foglio/Carta	tomo II, n. 4242
FNTN - Nome archivio	FI/ Archivio di Stato/ IRC
FNTS - Posizione	1412
FNTI - Codice identificativo	NR (recupero pregresso)
FNT - FONTI E DOCUMENTI	
FNTP - Tipo	inventario
FNTT - Denominazione	Inventario Galleria Palatina
FNTD - Data	1912
FNTF - Foglio/Carta	n. 31
FNTN - Nome archivio	SSPM FI
FNTS - Posizione	NR (recupero pregresso)
FNTI - Codice identificativo	NR (recupero pregresso)
BIB - BIBLIOGRAFIA	
BIBX - Genere	bibliografia specifica
BIBA - Autore	Baldinucci F.
BIBD - Anno di edizione	1845-1847
BIBH - Sigla per citazione	00002727
BIBN - V., pp., nn.	V. IV, p. 441
BIB - BIBLIOGRAFIA	
BIBX - Genere	bibliografia specifica
BIBA - Autore	Tiziano gallerie
BIBD - Anno di edizione	1978
BIBH - Sigla per citazione	00004456

BIBN - V., pp., nn.	pp. 151-153, n. 35
BIB - BIBLIOGRAFIA	
BIBX - Genere	bibliografia specifica
BIBA - Autore	Hope C.
BIBD - Anno di edizione	1980
BIBH - Sigla per citazione	00007553
BIB - BIBLIOGRAFIA	
BIBX - Genere	bibliografia specifica
BIBA - Autore	Palazzo Pitti
BIBD - Anno di edizione	1988
BIBH - Sigla per citazione	00007512
BIBN - V., pp., nn.	p. 10
BIB - BIBLIOGRAFIA	
BIBX - Genere	bibliografia specifica
BIBA - Autore	Galleria Palatina
BIBD - Anno di edizione	2003
BIBH - Sigla per citazione	00008112
BIBN - V., pp., nn.	p. 451
BIB - BIBLIOGRAFIA	
BIBX - Genere	bibliografia specifica
BIBA - Autore	Meijer B. W.
BIBD - Anno di edizione	2001
BIBH - Sigla per citazione	00007554
BIBN - V., pp., nn.	p. 533
BIB - BIBLIOGRAFIA	
BIBX - Genere	bibliografia specifica
BIBA - Autore	Documenti urbinati
BIBD - Anno di edizione	1976
BIBH - Sigla per citazione	00005027
BIBN - V., pp., nn.	p. 324
BIB - BIBLIOGRAFIA	
BIBX - Genere	bibliografia specifica
BIBA - Autore	Descrizione Palazzo
BIBD - Anno di edizione	1819
BIBH - Sigla per citazione	00006275
BIBN - V., pp., nn.	p. 24
BIB - BIBLIOGRAFIA	
BIBX - Genere	bibliografia specifica
BIBA - Autore	Inghirami F.
BIBD - Anno di edizione	1828
BIBH - Sigla per citazione	00008104
BIBN - V., pp., nn.	p. 25

BIB - BIBLIOGRAFIA

BIBX - Genere	bibliografia specifica
BIBA - Autore	Gronau G.
BIBD - Anno di edizione	1936
BIBH - Sigla per citazione	00005024
BIBN - V., pp., nn.	pp. 101-103

BIB - BIBLIOGRAFIA

BIBX - Genere	bibliografia specifica
BIBA - Autore	Wethey H. E.
BIBD - Anno di edizione	1969-1975
BIBH - Sigla per citazione	00001276
BIBN - V., pp., nn.	pp. 86-88

MST - MOSTRE

MSTT - Titolo	Tiziano nelle Gallerie fiorentine
MSTL - Luogo	Firenze
MSTD - Data	1978/ 1979

AD - ACCESSO AI DATI**ADS - SPECIFICHE DI ACCESSO AI DATI**

ADSP - Profilo di accesso	1
ADSM - Motivazione	scheda contenente dati liberamente accessibili

CM - COMPILAZIONE**CMP - COMPILAZIONE**

CMPD - Data	1987
CMPN - Nome	Fumi Cambi Gado F.
FUR - Funzionario responsabile	Damiani G.

AGG - AGGIORNAMENTO - REVISIONE

AGGD - Data	2006
AGGN - Nome	ARTPAST/ Cialdai S.
AGGF - Funzionario responsabile	NR (recupero pregresso)

AN - ANNOTAZIONI

OSS - Osservazioni	L'opera è stata in deposito presso rifugi bellici dal 1940 al 1946.
---------------------------	---