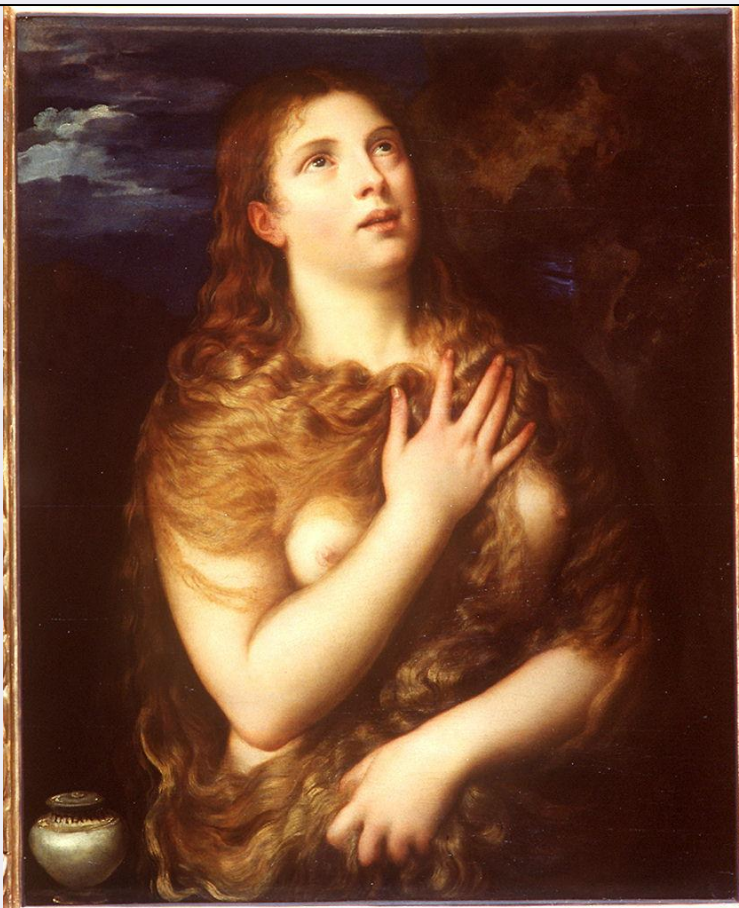


# SCHEDA



## CD - CODICI

TSK - Tipo Scheda OA

LIR - Livello ricerca C

### NCT - CODICE UNIVOCO

NCTR - Codice regione 09

NCTN - Numero catalogo generale 00295047

ESC - Ente schedatore S156

ECP - Ente competente S156

## RV - RELAZIONI

ROZ - Altre relazioni 0900295058

## OG - OGGETTO

### OGT - OGGETTO

OGTD - Definizione dipinto

### SGT - SOGGETTO

SGTI - Identificazione Santa Maria Maddalena

## LC - LOCALIZZAZIONE GEOGRAFICO-AMMINISTRATIVA

### PVC - LOCALIZZAZIONE GEOGRAFICO-AMMINISTRATIVA ATTUALE

PVCS - Stato ITALIA

PVCR - Regione Toscana

PVCP - Provincia FI

PVCC - Comune Firenze

**LDC - COLLOCAZIONE SPECIFICA**

<b>LDCT - Tipologia</b>	palazzo
<b>LDCQ - Qualificazione</b>	statale
<b>LDCN - Denominazione attuale</b>	Palazzo Pitti
<b>LDCC - Complesso di appartenenza</b>	palazzo Pitti e Giardino di Boboli
<b>LDCU - Indirizzo</b>	piazza Pitti, 1
<b>LDCM - Denominazione raccolta</b>	Galleria Palatina e Appartamenti Reali
<b>LDCS - Specifiche</b>	sala di Apollo

**UB - UBICAZIONE E DATI PATRIMONIALI****INV - INVENTARIO DI MUSEO O SOPRINTENDENZA**

<b>INVN - Numero</b>	Palatina 67
<b>INVD - Data</b>	1912

**LA - ALTRE LOCALIZZAZIONI GEOGRAFICO-AMMINISTRATIVE**

<b>TCL - Tipo di localizzazione</b>	luogo di provenienza
-------------------------------------	----------------------

**PRV - LOCALIZZAZIONE GEOGRAFICO-AMMINISTRATIVA**

<b>PRVR - Regione</b>	Marche
<b>PRVP - Provincia</b>	PU
<b>PRVC - Comune</b>	Urbino

**PRC - COLLOCAZIONE SPECIFICA**

<b>PRCM - Denominazione raccolta</b>	collezioni Della Rovere
--------------------------------------	-------------------------

**PRD - DATA**

<b>PRDI - Data ingresso</b>	1558 ante
<b>PRDU - Data uscita</b>	1631

**LA - ALTRE LOCALIZZAZIONI GEOGRAFICO-AMMINISTRATIVE**

<b>TCL - Tipo di localizzazione</b>	luogo di provenienza
-------------------------------------	----------------------

**PRV - LOCALIZZAZIONE GEOGRAFICO-AMMINISTRATIVA**

<b>PRVR - Regione</b>	Toscana
<b>PRVP - Provincia</b>	FI
<b>PRVC - Comune</b>	Firenze

**PRC - COLLOCAZIONE SPECIFICA**

<b>PRCM - Denominazione raccolta</b>	collezione granduchessa Vittoria della Rovere
--------------------------------------	---

**PRD - DATA**

<b>PRDI - Data ingresso</b>	1631
-----------------------------	------

**LA - ALTRE LOCALIZZAZIONI GEOGRAFICO-AMMINISTRATIVE**

<b>TCL - Tipo di localizzazione</b>	luogo di provenienza
-------------------------------------	----------------------

**PRV - LOCALIZZAZIONE GEOGRAFICO-AMMINISTRATIVA**

<b>PRVR - Regione</b>	Toscana
<b>PRVP - Provincia</b>	FI

<b>PRVC - Comune</b>	Firenze
<b>PRC - COLLOCAZIONE SPECIFICA</b>	
<b>PRCD - Denominazione</b>	Villa di Poggio Imperiale, Medici
<b>PRD - DATA</b>	
<b>PRDI - Data ingresso</b>	1654 ante
<b>PRDU - Data uscita</b>	1695
<b>LA - ALTRE LOCALIZZAZIONI GEOGRAFICO-AMMINISTRATIVE</b>	
<b>TCL - Tipo di localizzazione</b>	luogo di provenienza
<b>PRV - LOCALIZZAZIONE GEOGRAFICO-AMMINISTRATIVA</b>	
<b>PRVS - Stato</b>	ITALIA
<b>PRVR - Regione</b>	Toscana
<b>PRVP - Provincia</b>	FI
<b>PRVC - Comune</b>	Firenze
<b>PRC - COLLOCAZIONE SPECIFICA</b>	
<b>PRCM - Denominazione raccolta</b>	collezione cardinale Francesco Maria
<b>PRD - DATA</b>	
<b>PRDI - Data ingresso</b>	1695
<b>PRDU - Data uscita</b>	1723
<b>LA - ALTRE LOCALIZZAZIONI GEOGRAFICO-AMMINISTRATIVE</b>	
<b>TCL - Tipo di localizzazione</b>	luogo di provenienza
<b>PRV - LOCALIZZAZIONE GEOGRAFICO-AMMINISTRATIVA</b>	
<b>PRVS - Stato</b>	ITALIA
<b>PRVR - Regione</b>	Toscana
<b>PRVP - Provincia</b>	FI
<b>PRVC - Comune</b>	Firenze
<b>PRC - COLLOCAZIONE SPECIFICA</b>	
<b>PRCT - Tipologia</b>	palazzo
<b>PRCD - Denominazione</b>	Palazzo Pitti
<b>PRCC - Complesso monumentale di appartenenza</b>	Palazzo Pitti e Giardino di Boboli
<b>PRCM - Denominazione raccolta</b>	collezione granduca Cosimo III
<b>PRD - DATA</b>	
<b>PRDI - Data ingresso</b>	1723
<b>PRDU - Data uscita</b>	1799
<b>LA - ALTRE LOCALIZZAZIONI GEOGRAFICO-AMMINISTRATIVE</b>	
<b>TCL - Tipo di localizzazione</b>	luogo di provenienza
<b>PRV - LOCALIZZAZIONE GEOGRAFICO-AMMINISTRATIVA</b>	
<b>PRVS - Stato</b>	FRANCIA
<b>PRVR - Regione</b>	NR
<b>PRVP - Provincia</b>	NR

<b>PRVC - Comune</b>	NR
<b>PRL - Altra località</b>	Parigi
<b>PRC - COLLOCAZIONE SPECIFICA</b>	
<b>PRCS - Specifiche</b>	trasferito a Parigi in seguito alle requisizioni napoleoniche
<b>PRD - DATA</b>	
<b>PRDI - Data ingresso</b>	1799
<b>PRDU - Data uscita</b>	1816
<b>DT - CRONOLOGIA</b>	
<b>DTZ - CRONOLOGIA GENERICA</b>	
<b>DTZG - Secolo</b>	sec. XVI
<b>DTZS - Frazione di secolo</b>	secondo quarto
<b>DTS - CRONOLOGIA SPECIFICA</b>	
<b>DTSI - Da</b>	1530
<b>DTSV - Validità</b>	ca
<b>DTSF - A</b>	1532
<b>DTSL - Validità</b>	ca
<b>DTM - Motivazione cronologia</b>	bibliografia
<b>AU - DEFINIZIONE CULTURALE</b>	
<b>AUT - AUTORE</b>	
<b>AUTM - Motivazione dell'attribuzione</b>	bibliografia
<b>AUTN - Nome scelto</b>	Vecellio Tiziano
<b>AUTA - Dati anagrafici</b>	1490 ca./ 1576
<b>AUTH - Sigla per citazione</b>	00001020
<b>MT - DATI TECNICI</b>	
<b>MTC - Materia e tecnica</b>	tavola/ pittura a olio
<b>MIS - MISURE</b>	
<b>MISU - Unità</b>	cm
<b>MISA - Altezza</b>	85.8
<b>MISL - Larghezza</b>	69.5
<b>CO - CONSERVAZIONE</b>	
<b>STC - STATO DI CONSERVAZIONE</b>	
<b>STCC - Stato di conservazione</b>	discreto
<b>RS - RESTAURI</b>	
<b>RST - RESTAURI</b>	
<b>RSTD - Data</b>	1796
<b>RST - RESTAURI</b>	
<b>RSTD - Data</b>	1990
<b>RSTE - Ente responsabile</b>	UR 1710
<b>RSTN - Nome operatore</b>	Alfio del Serra, presso Palazzo Pitti
<b>DA - DATI ANALITICI</b>	
<b>DES - DESCRIZIONE</b>	

<b>DESO - Indicazioni sull'oggetto</b>	NR (recupero pregresso)
<b>DESI - Codifica Iconclass</b>	NR (recupero pregresso)
<b>DESS - Indicazioni sul soggetto</b>	Soggetti sacri. Personaggi: Santa Maria Maddalena. Attributi: (Santa Maria Maddalena) vaso degli unguenti. Paesaggi: cielo nuvoloso.
<b>ISR - ISCRIZIONI</b>	
<b>ISRC - Classe di appartenenza</b>	documentaria
<b>ISRS - Tecnica di scrittura</b>	a pennello
<b>ISRT - Tipo di caratteri</b>	lettere capitali
<b>ISRP - Posizione</b>	sul vaso
<b>ISRI - Trascrizione</b>	TITANIUS
<b>ISR - ISCRIZIONI</b>	
<b>ISRC - Classe di appartenenza</b>	documentaria
<b>ISRS - Tecnica di scrittura</b>	NR (recupero pregresso)
<b>ISRT - Tipo di caratteri</b>	numeri arabi
<b>ISRP - Posizione</b>	a tergo, su carta
<b>ISRI - Trascrizione</b>	C F. 6 (nero)
<b>ISR - ISCRIZIONI</b>	
<b>ISRC - Classe di appartenenza</b>	documentaria
<b>ISRL - Lingua</b>	francese
<b>ISRS - Tecnica di scrittura</b>	a penna
<b>ISRP - Posizione</b>	a tergo, su carta
<b>ISRI - Trascrizione</b>	Florence Galerie Pitti
<b>ISR - ISCRIZIONI</b>	
<b>ISRC - Classe di appartenenza</b>	documentaria
<b>ISRS - Tecnica di scrittura</b>	a penna
<b>ISRT - Tipo di caratteri</b>	numeri arabi
<b>ISRP - Posizione</b>	a tergo, su cartellino con timbro della Galleria Palatina
<b>ISRI - Trascrizione</b>	R.R. Galleria Palatina Firenze Inv. n. 67 La Maddalena. Tiziano
<b>ISR - ISCRIZIONI</b>	
<b>ISRC - Classe di appartenenza</b>	documentaria
<b>ISRS - Tecnica di scrittura</b>	NR (recupero pregresso)
<b>ISRP - Posizione</b>	sul timbro in ceramica
<b>ISRI - Trascrizione</b>	Inventario 1912 Galleria Palatina 67
<b>ISR - ISCRIZIONI</b>	
<b>ISRC - Classe di appartenenza</b>	documentaria
<b>ISRS - Tecnica di scrittura</b>	a penna
<b>ISRT - Tipo di caratteri</b>	numeri arabi

<b>ISRP - Posizione</b>	a tergo, sulla tavola su carta
<b>ISRI - Trascrizione</b>	7629 9.11.35
<b>ISR - ISCRIZIONI</b>	
<b>ISRC - Classe di appartenenza</b>	documentaria
<b>ISRS - Tecnica di scrittura</b>	NR (recupero pregresso)
<b>ISRT - Tipo di caratteri</b>	numeri arabi
<b>ISRP - Posizione</b>	a tergo
<b>ISRI - Trascrizione</b>	63 (rosso barrato)
<b>ISR - ISCRIZIONI</b>	
<b>ISRC - Classe di appartenenza</b>	documentaria
<b>ISRS - Tecnica di scrittura</b>	NR (recupero pregresso)
<b>ISRT - Tipo di caratteri</b>	numeri arabi
<b>ISRP - Posizione</b>	a tergo
<b>ISRI - Trascrizione</b>	1410 (verde)
<b>ISR - ISCRIZIONI</b>	
<b>ISRC - Classe di appartenenza</b>	documentaria
<b>ISRS - Tecnica di scrittura</b>	NR (recupero pregresso)
<b>ISRT - Tipo di caratteri</b>	numeri arabi
<b>ISRP - Posizione</b>	a tergo
<b>ISRI - Trascrizione</b>	22.4.35 J. O
<b>ISR - ISCRIZIONI</b>	
<b>ISRC - Classe di appartenenza</b>	documentaria
<b>ISRS - Tecnica di scrittura</b>	NR (recupero pregresso)
<b>ISRT - Tipo di caratteri</b>	numeri arabi
<b>ISRP - Posizione</b>	a tergo, su cartellino
<b>ISRI - Trascrizione</b>	4289 (rosso)
<b>ISR - ISCRIZIONI</b>	
<b>ISRC - Classe di appartenenza</b>	documentaria
<b>ISRS - Tecnica di scrittura</b>	a penna
<b>ISRT - Tipo di caratteri</b>	numeri arabi
<b>ISRP - Posizione</b>	a tergo, su cartellino
<b>ISRI - Trascrizione</b>	7412
<b>NSC - Notizie storico-critiche</b>	Il Vasari cita due repliche della Maddalena eseguite da Tiziano, una per il veneziano Silvio Badoer, l'altra per Carlo V. Dalla fine del sec. XVII al 1723 è ricordata a Palazzo Pitti nella " sala dell'udienza privata", nel 1761 nella "sala di Saturno", nel 1771 nella "camera che guarda Santa Felicita", dal 1793 al 1799 nella "sala di Giove", nel 1819 nel "salotto del parato azzurro", nel 1828 nella "sala dell'Educazione di Giove", dal 1832 nella "sala di Apollo", temporaneamente nella "sala della Giustizia" nell'anno 1937. Nel XIX secolo l'opera fu molto copiata, fra gli altri da Francesco Acciai

(1830), Robert Mc. Innes (1831), Giuseppe Ozzali (1831), Ignaz Schmidt (1831), Karl Baumbach (1833), Francesco del Fabbro (1837), Francesco Pilaccini (1838), Francesco Fanciullacci (1838), Terry (1838).Recentemente la critica (catalogo Palatina, 2003) ritiene che questo dipinto potrebbe essere un prototipo dipinto da Tiziano a Venezia poco dopo il 1530 per Francesco Maria della Rovere comandante delle milizie veneziane. Tale datazione concorda con lo stile del maestro in quegli anni.

## TU - CONDIZIONE GIURIDICA E VINCOLI

### CDG - CONDIZIONE GIURIDICA

**CDGG - Indicazione generica**

proprietà Stato

**CDGS - Indicazione specifica**

Ministero per i Beni e le Attività Culturali

## DO - FONTI E DOCUMENTI DI RIFERIMENTO

### FTA - DOCUMENTAZIONE FOTOGRAFICA

**FTAX - Genere**

documentazione esistente

**FTAP - Tipo**

fotografia b/n

**FTAN - Codice identificativo**

SBAS FI 50037

### FTA - DOCUMENTAZIONE FOTOGRAFICA

**FTAX - Genere**

documentazione esistente

**FTAP - Tipo**

fotografia b/n

**FTAN - Codice identificativo**

SBAS FI 53743

### FTA - DOCUMENTAZIONE FOTOGRAFICA

**FTAX - Genere**

documentazione esistente

**FTAP - Tipo**

fotografia b/n

**FTAN - Codice identificativo**

SBAS FI 51679

### FTA - DOCUMENTAZIONE FOTOGRAFICA

**FTAX - Genere**

documentazione esistente

**FTAP - Tipo**

fotografia b/n

**FTAN - Codice identificativo**

SBAS FI 53111

### FTA - DOCUMENTAZIONE FOTOGRAFICA

**FTAX - Genere**

documentazione esistente

**FTAP - Tipo**

fotografia b/n

**FTAN - Codice identificativo**

SBAS FI 156741

### FTA - DOCUMENTAZIONE FOTOGRAFICA

**FTAX - Genere**

documentazione esistente

**FTAP - Tipo**

fotografia b/n

**FTAN - Codice identificativo**

Alinari 321

### FTA - DOCUMENTAZIONE FOTOGRAFICA

**FTAX - Genere**

documentazione esistente

**FTAP - Tipo**

fotografia b/n

**FTAN - Codice identificativo**

Alinari 322

**FTAT - Note**

particolare

### FTA - DOCUMENTAZIONE FOTOGRAFICA

<b>FTAX - Genere</b>	documentazione esistente
<b>FTAP - Tipo</b>	fotografia b/n
<b>FTAN - Codice identificativo</b>	Anderson 9438
<b>FTA - DOCUMENTAZIONE FOTOGRAFICA</b>	
<b>FTAX - Genere</b>	documentazione esistente
<b>FTAP - Tipo</b>	fotografia b/n
<b>FTAN - Codice identificativo</b>	Brogi 2888
<b>FTA - DOCUMENTAZIONE FOTOGRAFICA</b>	
<b>FTAX - Genere</b>	documentazione esistente
<b>FTAP - Tipo</b>	fotografia b/n
<b>FTAN - Codice identificativo</b>	Brogi 2888a
<b>FTAT - Note</b>	particolare
<b>FTA - DOCUMENTAZIONE FOTOGRAFICA</b>	
<b>FTAX - Genere</b>	documentazione esistente
<b>FTAP - Tipo</b>	fotografia b/n
<b>FTAN - Codice identificativo</b>	Novarese
<b>FTA - DOCUMENTAZIONE FOTOGRAFICA</b>	
<b>FTAX - Genere</b>	documentazione esistente
<b>FTAP - Tipo</b>	fotografia b/n
<b>FTAN - Codice identificativo</b>	Fine Art Engravers Ltd K
<b>FTA - DOCUMENTAZIONE FOTOGRAFICA</b>	
<b>FTAX - Genere</b>	documentazione esistente
<b>FTAP - Tipo</b>	fotografia b/n
<b>FTAN - Codice identificativo</b>	Gamba
<b>FTA - DOCUMENTAZIONE FOTOGRAFICA</b>	
<b>FTAX - Genere</b>	documentazione esistente
<b>FTAP - Tipo</b>	fotografia b/n
<b>FTAN - Codice identificativo</b>	Rotalfoto Milano
<b>FTA - DOCUMENTAZIONE FOTOGRAFICA</b>	
<b>FTAX - Genere</b>	documentazione esistente
<b>FTAP - Tipo</b>	fotografia b/n
<b>FTAN - Codice identificativo</b>	Jacquier 255 bis
<b>FTA - DOCUMENTAZIONE FOTOGRAFICA</b>	
<b>FTAX - Genere</b>	documentazione esistente
<b>FTAP - Tipo</b>	fotografia b/n
<b>FTAN - Codice identificativo</b>	Huesch Milano
<b>FTA - DOCUMENTAZIONE FOTOGRAFICA</b>	
<b>FTAX - Genere</b>	documentazione allegata
<b>FTAP - Tipo</b>	diapositiva colore
<b>FTAN - Codice identificativo</b>	ex art. 15, 2416
<b>FNT - FONTI E DOCUMENTI</b>	
<b>FNTP - Tipo</b>	inventario



<b>FNTD - Data</b>	1623/ 1624
<b>FNTF - Foglio/Carta</b>	cc. 44 r.
<b>FNTN - Nome archivio</b>	PU/ Biblioteca Oliveriana
<b>FNTS - Posizione</b>	ms. Oliv. 460
<b>FNTI - Codice identificativo</b>	NR (recupero pregresso)
<b>FNT - FONTI E DOCUMENTI</b>	
<b>FNTP - Tipo</b>	inventario
<b>FNTT - Denominazione</b>	Inventari di gioie, ori, argenti, attrezzi ed altri effetti mobili dell'Eredità di Urbino
<b>FNTD - Data</b>	1631
<b>FNTF - Foglio/Carta</b>	cc. 165 r., 168, 898 v.
<b>FNTN - Nome archivio</b>	FI/ Archivio di Stato/ Urbino
<b>FNTS - Posizione</b>	cl. II, div. A, f. III
<b>FNTI - Codice identificativo</b>	NR (recupero pregresso)
<b>FNT - FONTI E DOCUMENTI</b>	
<b>FNTP - Tipo</b>	inventario
<b>FNTT - Denominazione</b>	Repertorio di L. re et altri negozi d'Urbino per ordne di Alfabeto
<b>FNTD - Data</b>	1631
<b>FNTF - Foglio/Carta</b>	c. 88
<b>FNTN - Nome archivio</b>	FI/ Archivio di Stato/ Urbino
<b>FNTS - Posizione</b>	cl. III, f. XXIV
<b>FNTI - Codice identificativo</b>	NR (recupero pregresso)
<b>FNT - FONTI E DOCUMENTI</b>	
<b>FNTP - Tipo</b>	inventario
<b>FNTT - Denominazione</b>	Inventario della Guardaroba e Palazzo della Villa Imperiale di S. A. S.
<b>FNTD - Data</b>	1654/ 1655
<b>FNTF - Foglio/Carta</b>	c. 6
<b>FNTN - Nome archivio</b>	FI/ Archivio di Stato/ Guardaroba medicea
<b>FNTS - Posizione</b>	657
<b>FNTI - Codice identificativo</b>	NR (recupero pregresso)
<b>FNT - FONTI E DOCUMENTI</b>	
<b>FNTP - Tipo</b>	lettera
<b>FNTT - Denominazione</b>	Ordini e lettere della Guardaroba
<b>FNTD - Data</b>	1692/ 1720
<b>FNTF - Foglio/Carta</b>	c. 29 r.
<b>FNTN - Nome archivio</b>	FI/ Archivio di Stato/ Guardaroba medicea
<b>FNTS - Posizione</b>	975
<b>FNTI - Codice identificativo</b>	NR (recupero pregresso)
<b>FNT - FONTI E DOCUMENTI</b>	
<b>FNTP - Tipo</b>	inventario
<b>FNTT - Denominazione</b>	Inventari di Quadri ch si ritrovano negl'appartamenti del gran Palazzo de' Pitti
<b>FNTD - Data</b>	1716/ 1723

<b>FNTF - Foglio/Carta</b>	c. 114
<b>FNTN - Nome archivio</b>	FI/ Biblioteca degli Uffizi
<b>FNTS - Posizione</b>	ms. 79
<b>FNTI - Codice identificativo</b>	NR (recupero pregresso)
<b>FNT - FONTI E DOCUMENTI</b>	
<b>FNTP - Tipo</b>	inventario
<b>FNTT - Denominazione</b>	Inventario di Quadri che si ritrovano negli appartamenti del Gran Palazzo de' Pitti
<b>FNTD - Data</b>	1723
<b>FNTF - Foglio/Carta</b>	cc. 33 r.
<b>FNTN - Nome archivio</b>	FI/ Archivio di Stato/ Guardaroba medicea
<b>FNTS - Posizione</b>	1304 ter
<b>FNTI - Codice identificativo</b>	NR (recupero pregresso)
<b>FNT - FONTI E DOCUMENTI</b>	
<b>FNTP - Tipo</b>	inventario
<b>FNTT - Denominazione</b>	Inventario Generale dei mobili e di tutt'altro che si ritrova nell'Imperiale Palazzo de Pitti di Firenze
<b>FNTD - Data</b>	1761
<b>FNTF - Foglio/Carta</b>	c. 260
<b>FNTN - Nome archivio</b>	FI/ Archivio di Stato/ Guardaroba medicea
<b>FNTS - Posizione</b>	App. 94
<b>FNTI - Codice identificativo</b>	NR (recupero pregresso)
<b>FNT - FONTI E DOCUMENTI</b>	
<b>FNTP - Tipo</b>	inventario
<b>FNTT - Denominazione</b>	Inventario generale dei Mobili d'ogni sorte e di tutt'altro, che esiste nel Palazzo Reale detto 'a Pitti' si ritrova nel R. Palazzo detto de Pitti
<b>FNTD - Data</b>	1793/ 1802
<b>FNTF - Foglio/Carta</b>	c. 661
<b>FNTN - Nome archivio</b>	FI/ Archivio di Stato/ IRC
<b>FNTS - Posizione</b>	1396
<b>FNTI - Codice identificativo</b>	NR (recupero pregresso)
<b>FNT - FONTI E DOCUMENTI</b>	
<b>FNTP - Tipo</b>	filza
<b>FNTT - Denominazione</b>	Affari riguardanti l'approvazione di far venire da Roma l'artefice Vittorio Sampieri
<b>FNTD - Data</b>	1796/ 1797
<b>FNTF - Foglio/Carta</b>	N. 53
<b>FNTN - Nome archivio</b>	FI/ Archivio delle Gallerie fiorentine
<b>FNTS - Posizione</b>	f. XXVIII
<b>FNTI - Codice identificativo</b>	NR (recupero pregresso)
<b>FNT - FONTI E DOCUMENTI</b>	
<b>FNTP - Tipo</b>	filza
<b>FNTT - Denominazione</b>	Nota dei quadri
<b>FNTD - Data</b>	1799

<b>FNTF - Foglio/Carta</b>	n. 48/6, c. 1 v.
<b>FNTN - Nome archivio</b>	FI/ Archivio delle Gallerie fiorentine
<b>FNTS - Posizione</b>	f. XXXX
<b>FNTI - Codice identificativo</b>	NR (recupero pregresso)
<b>FNT - FONTI E DOCUMENTI</b>	
<b>FNTP - Tipo</b>	volume manoscritto
<b>FNTD - Data</b>	1799
<b>FNTN - Nome archivio</b>	Parigi/ Archivio del Museo del Louvre
<b>FNTS - Posizione</b>	Inventaire de J. B. P. Le Brun
<b>FNTI - Codice identificativo</b>	NR (recupero pregresso)
<b>FNT - FONTI E DOCUMENTI</b>	
<b>FNTP - Tipo</b>	volume manoscritto
<b>FNTA - Autore</b>	Pelli Bencivenni G.
<b>FNTD - Data</b>	sec. XVIII fine
<b>FNTF - Foglio/Carta</b>	n. 14, II, 102
<b>FNTN - Nome archivio</b>	FI/ Biblioteca Nazionale Centrale
<b>FNTS - Posizione</b>	ms. II, IV, 355, ins. IX, n. 6
<b>FNTI - Codice identificativo</b>	NR (recupero pregresso)
<b>FNT - FONTI E DOCUMENTI</b>	
<b>FNTP - Tipo</b>	filza
<b>FNTD - Data</b>	1828
<b>FNTF - Foglio/Carta</b>	n. 50
<b>FNTN - Nome archivio</b>	FI/ Archivio delle Gallerie fiorentine
<b>FNTS - Posizione</b>	Conser. Reali Palazzi e Ville, II
<b>FNTI - Codice identificativo</b>	NR (recupero pregresso)
<b>FNT - FONTI E DOCUMENTI</b>	
<b>FNTP - Tipo</b>	inventario
<b>FNTT - Denominazione</b>	Inventario dell'I. R. Palazzo Pitti dal 3878 al 7191
<b>FNTD - Data</b>	1829
<b>FNTF - Foglio/Carta</b>	tomo II, n. 7412
<b>FNTN - Nome archivio</b>	FI/ Archivio di Stato/ IRC
<b>FNTS - Posizione</b>	1425
<b>FNTI - Codice identificativo</b>	NR (recupero pregresso)
<b>FNT - FONTI E DOCUMENTI</b>	
<b>FNTP - Tipo</b>	inventario
<b>FNTT - Denominazione</b>	Inventario dei quadri...
<b>FNTD - Data</b>	1861
<b>FNTF - Foglio/Carta</b>	n. 22
<b>FNTN - Nome archivio</b>	SSPM FI
<b>FNTS - Posizione</b>	NR (recupero pregresso)
<b>FNTI - Codice identificativo</b>	NR (recupero pregresso)
<b>FNT - FONTI E DOCUMENTI</b>	

<b>FNTP - Tipo</b>	inventario
<b>FNTT - Denominazione</b>	Inventario Generale dei dipinti posseduti dalla R. Galleria Palatina di Firenze
<b>FNTD - Data</b>	secc. XIX/ XX
<b>FNTF - Foglio/Carta</b>	n. 67
<b>FNTN - Nome archivio</b>	FI/ Archivio delle Gallerie fiorentine
<b>FNTS - Posizione</b>	ms. 420, V. I
<b>FNTI - Codice identificativo</b>	NR (recupero pregresso)
<b>FNT - FONTI E DOCUMENTI</b>	
<b>FNTP - Tipo</b>	inventario
<b>FNTT - Denominazione</b>	Inventario Galleria Palatina
<b>FNTD - Data</b>	1912
<b>FNTF - Foglio/Carta</b>	n. 67
<b>FNTN - Nome archivio</b>	SSPM FI
<b>FNTS - Posizione</b>	NR (recupero pregresso)
<b>FNTI - Codice identificativo</b>	NR (recupero pregresso)
<b>BIB - BIBLIOGRAFIA</b>	
<b>BIBX - Genere</b>	bibliografia specifica
<b>BIBA - Autore</b>	Mostra Tiziano
<b>BIBD - Anno di edizione</b>	1935
<b>BIBH - Sigla per citazione</b>	00005418
<b>BIBN - V., pp., nn.</b>	n. 29
<b>BIB - BIBLIOGRAFIA</b>	
<b>BIBX - Genere</b>	bibliografia specifica
<b>BIBA - Autore</b>	Tiziano gallerie
<b>BIBD - Anno di edizione</b>	1978
<b>BIBH - Sigla per citazione</b>	00004456
<b>BIBN - V., pp., nn.</b>	pp. 106-110, n. 28
<b>BIB - BIBLIOGRAFIA</b>	
<b>BIBX - Genere</b>	bibliografia specifica
<b>BIBA - Autore</b>	Maddalena sacro
<b>BIBD - Anno di edizione</b>	1986
<b>BIBH - Sigla per citazione</b>	00000721
<b>BIBN - V., pp., nn.</b>	pp. 192-195, n. 68
<b>BIB - BIBLIOGRAFIA</b>	
<b>BIBX - Genere</b>	bibliografia specifica
<b>BIBA - Autore</b>	Palazzo Pitti
<b>BIBD - Anno di edizione</b>	1988
<b>BIBH - Sigla per citazione</b>	00007512
<b>BIBN - V., pp., nn.</b>	pp. 17-18
<b>BIB - BIBLIOGRAFIA</b>	
<b>BIBX - Genere</b>	bibliografia specifica
<b>BIBA - Autore</b>	Galleria Palatina

<b>BIBD - Anno di edizione</b>	2003
<b>BIBH - Sigla per citazione</b>	00008112
<b>BIBN - V., pp., nn.</b>	p. 453
<b>BIBI - V., tavv., figg.</b>	V. II, tav. 67
<b>MST - MOSTRE</b>	
<b>MSTT - Titolo</b>	Mostra di Tiziano
<b>MSTL - Luogo</b>	Venezia
<b>MSTD - Data</b>	1935
<b>MST - MOSTRE</b>	
<b>MSTT - Titolo</b>	Tiziano nelle Gallerie fiorentine
<b>MSTL - Luogo</b>	Firenze
<b>MSTD - Data</b>	1978
<b>MST - MOSTRE</b>	
<b>MSTT - Titolo</b>	La Maddalena tra sacro e profano: da Giotto a De Chirico
<b>MSTL - Luogo</b>	Firenze
<b>MSTD - Data</b>	1986
<b>AD - ACCESSO AI DATI</b>	
<b>ADS - SPECIFICHE DI ACCESSO AI DATI</b>	
<b>ADSP - Profilo di accesso</b>	1
<b>ADSM - Motivazione</b>	scheda contenente dati liberamente accessibili
<b>CM - COMPILAZIONE</b>	
<b>CMP - COMPILAZIONE</b>	
<b>CMPD - Data</b>	1987
<b>CMPN - Nome</b>	Fumi Cambi Gado F.
<b>FUR - Funzionario responsabile</b>	Damiani G.
<b>AGG - AGGIORNAMENTO - REVISIONE</b>	
<b>AGGD - Data</b>	2006
<b>AGGN - Nome</b>	ARTPAST/ Cialdai S.
<b>AGGF - Funzionario responsabile</b>	NR (recupero pregresso)
<b>AN - ANNOTAZIONI</b>	
<b>OSS - Osservazioni</b>	L'opera è stata in deposito presso rifugi bellici dal 1940 al 1946.