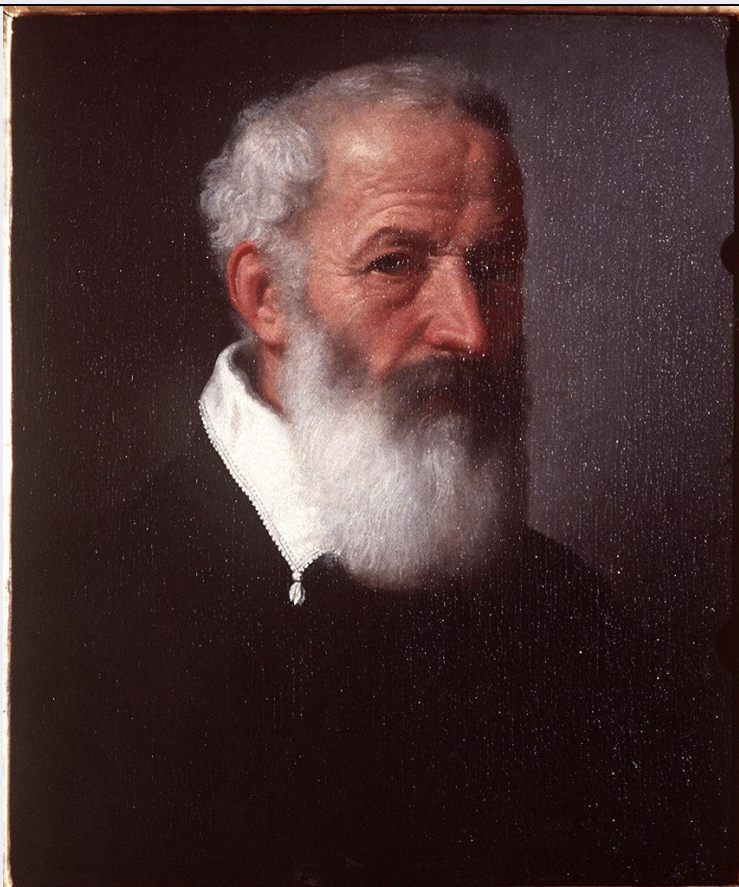


SCHEDA



CD - CODICI

TSK - Tipo Scheda	OA
LIR - Livello ricerca	C
NCT - CODICE UNIVOCO	
NCTR - Codice regione	09
NCTN - Numero catalogo generale	00295643
ESC - Ente schedatore	S156
ECP - Ente competente	S156

RV - RELAZIONI

ROZ - Altre relazioni	0900299357
-----------------------	------------

OG - OGGETTO

OGT - OGGETTO

OGTD - Definizione	dipinto
--------------------	---------

SGT - SOGGETTO

SGTI - Identificazione	ritratto di Simone di Marco Moroni
------------------------	------------------------------------

LC - LOCALIZZAZIONE GEOGRAFICO-AMMINISTRATIVA

PVC - LOCALIZZAZIONE GEOGRAFICO-AMMINISTRATIVA ATTUALE

PVCS - Stato	ITALIA
PVCR - Regione	Toscana
PVCP - Provincia	FI
PVCC - Comune	Firenze

LDC - COLLOCAZIONE SPECIFICA

LDCT - Tipologia	palazzo
LDCQ - Qualificazione	statale
LDCN - Denominazione attuale	Palazzo Pitti
LDCC - Complesso di appartenenza	palazzo Pitti e Giardino di Boboli
LDCU - Indirizzo	piazza Pitti, 1
LDCM - Denominazione raccolta	Galleria Palatina e Appartamenti Reali
LDCS - Specifiche	sala di Ulisse

UB - UBICAZIONE E DATI PATRIMONIALI**INV - INVENTARIO DI MUSEO O SOPRINTENDENZA**

INVN - Numero	Palatina 121
INVD - Data	1912

LA - ALTRE LOCALIZZAZIONI GEOGRAFICO-AMMINISTRATIVE

TCL - Tipo di localizzazione	luogo di provenienza
-------------------------------------	----------------------

PRV - LOCALIZZAZIONE GEOGRAFICO-AMMINISTRATIVA

PRVS - Stato	ITALIA
PRVR - Regione	Lombardia
PRVP - Provincia	BG
PRVC - Comune	Bergamo

PRC - COLLOCAZIONE SPECIFICA

PRCM - Denominazione raccolta	collezione Moroni
--------------------------------------	-------------------

LA - ALTRE LOCALIZZAZIONI GEOGRAFICO-AMMINISTRATIVE

TCL - Tipo di localizzazione	luogo di provenienza
-------------------------------------	----------------------

PRV - LOCALIZZAZIONE GEOGRAFICO-AMMINISTRATIVA

PRVS - Stato	ITALIA
PRVR - Regione	Toscana
PRVP - Provincia	FI
PRVC - Comune	Firenze

PRC - COLLOCAZIONE SPECIFICA

PRCM - Denominazione raccolta	collezione cardinale Leopoldo de' Medici
PRCS - Specifiche	Acquistata a Cremona dal pittore G.B. Natali per conto del cardinale Leopoldo

PRD - DATA

PRDI - Data ingresso	1668
PRDU - Data uscita	1675

LA - ALTRE LOCALIZZAZIONI GEOGRAFICO-AMMINISTRATIVE

TCL - Tipo di localizzazione	luogo di provenienza
-------------------------------------	----------------------

PRV - LOCALIZZAZIONE GEOGRAFICO-AMMINISTRATIVA

PRVS - Stato	ITALIA
---------------------	--------

PRVR - Regione	Toscana
PRVP - Provincia	FI
PRVC - Comune	Firenze
PRC - COLLOCAZIONE SPECIFICA	
PRCM - Denominazione raccolta	collezione Gran Principe Ferdinando de' Medici
PRD - DATA	
PRDI - Data ingresso	1675
PRDU - Data uscita	1713
LA - ALTRE LOCALIZZAZIONI GEOGRAFICO-AMMINISTRATIVE	
TCL - Tipo di localizzazione	luogo di provenienza
PRV - LOCALIZZAZIONE GEOGRAFICO-AMMINISTRATIVA	
PRVS - Stato	FRANCIA
PRVR - Regione	NR
PRVP - Provincia	NR
PRVC - Comune	NR
PRL - Altra località	Parigi
PRC - COLLOCAZIONE SPECIFICA	
PRCS - Specifiche	trasferito in Francia in seguito alle requisizioni napoleoniche
PRD - DATA	
PRDI - Data ingresso	1799
PRDU - Data uscita	1815
DT - CRONOLOGIA	
DTZ - CRONOLOGIA GENERICA	
DTZG - Secolo	sec. XVI
DTZS - Frazione di secolo	terzo quarto
DTS - CRONOLOGIA SPECIFICA	
DTSI - Da	1565
DTSV - Validità	ca
DTSE - A	1570
DTSL - Validità	ca
DTM - Motivazione cronologia	bibliografia
AU - DEFINIZIONE CULTURALE	
AUT - AUTORE	
AUTM - Motivazione dell'attribuzione	bibliografia
AUTN - Nome scelto	Moroni Giovanni Battista
AUTA - Dati anagrafici	1520 ca./ 1578
AUTH - Sigla per citazione	00000753
AAT - Altre attribuzioni	Morone, Domenico
MT - DATI TECNICI	
MTC - Materia e tecnica	tela/ pittura a olio
MIS - MISURE	

MISU - Unità	cm
MISA - Altezza	52.6
MISL - Larghezza	45.5
CO - CONSERVAZIONE	
STC - STATO DI CONSERVAZIONE	
STCC - Stato di conservazione	buono
DA - DATI ANALITICI	
DES - DESCRIZIONE	
DESO - Indicazioni sull'oggetto	NR (recupero pregresso)
DESI - Codifica Iconclass	NR (recupero pregresso)
DESS - Indicazioni sul soggetto	Soggetti profani. Ritratti. Figure maschili: uomo anziano; mezzo busto; di tre quarti a destra; barba; baffi. Abbigliamento: bavero con nappa e trina.
ISR - ISCRIZIONI	
ISRC - Classe di appartenenza	documentaria
ISRS - Tecnica di scrittura	NR (recupero pregresso)
ISRT - Tipo di caratteri	numeri arabi
ISRP - Posizione	a tergo
ISRI - Trascrizione	306
ISR - ISCRIZIONI	
ISRC - Classe di appartenenza	documentaria
ISRS - Tecnica di scrittura	NR (recupero pregresso)
ISRT - Tipo di caratteri	numeri arabi
ISRP - Posizione	a tergo
ISRI - Trascrizione	140 (o 14040)
ISR - ISCRIZIONI	
ISRC - Classe di appartenenza	documentaria
ISRS - Tecnica di scrittura	NR (recupero pregresso)
ISRT - Tipo di caratteri	numeri arabi
ISRP - Posizione	a tergo
ISRI - Trascrizione	7535
ISR - ISCRIZIONI	
ISRC - Classe di appartenenza	documentaria
ISRS - Tecnica di scrittura	NR (recupero pregresso)
ISRT - Tipo di caratteri	numeri arabi
ISRP - Posizione	a tergo
ISRI - Trascrizione	4370
ISR - ISCRIZIONI	

ISRC - Classe di appartenenza	documentaria
ISRS - Tecnica di scrittura	NR (recupero pregresso)
ISRP - Posizione	a tergo, su cartellino
ISRI - Trascrizione	Florence Palais Pitti
NSC - Notizie storico-critiche	Nell'inventario dell'eredità del Cardinale Leopoldo compare con l'attribuzione a 'pittore cremonese'. La Lendorff lo considera copia di un originale perduto. Recentemente la critica ha identificato l'opera come proveniente dalla raccolta dei conti Moroni di Bergamo, sarebbe stata acquistata con il ritratto di Marco di Giovanni Moroni (n. inv. 127). Il primo ad assegnarlo al Moroni fu il Cambiagi 1798, p. 261).

TU - CONDIZIONE GIURIDICA E VINCOLI

CDG - CONDIZIONE GIURIDICA	
CDGG - Indicazione generica	proprietà Stato
CDGS - Indicazione specifica	Ministero per i Beni e le Attività Culturali

DO - FONTI E DOCUMENTI DI RIFERIMENTO

FTA - DOCUMENTAZIONE FOTOGRAFICA	
FTAX - Genere	documentazione esistente
FTAP - Tipo	fotografia b/n
FTAN - Codice identificativo	SBAS FI 107455
FTAT - Note	prima del restauro
FTA - DOCUMENTAZIONE FOTOGRAFICA	
FTAX - Genere	documentazione esistente
FTAP - Tipo	fotografia b/n
FTAN - Codice identificativo	SBAS FI 184934
FTAT - Note	prima del restauro
FTA - DOCUMENTAZIONE FOTOGRAFICA	
FTAX - Genere	documentazione esistente
FTAP - Tipo	fotografia b/n
FTAN - Codice identificativo	SBAS FI 33204
FTAT - Note	dopo il mrestauro
FTA - DOCUMENTAZIONE FOTOGRAFICA	
FTAX - Genere	documentazione esistente
FTAP - Tipo	fotografia b/n
FTAN - Codice identificativo	SBAS FI 3827
FTAT - Note	intero prima del restauro
FTA - DOCUMENTAZIONE FOTOGRAFICA	
FTAX - Genere	documentazione esistente
FTAP - Tipo	fotografia b/n
FTAN - Codice identificativo	SBAS FI 3851
FTA - DOCUMENTAZIONE FOTOGRAFICA	
FTAX - Genere	documentazione esistente
FTAP - Tipo	fotografia b/n

FTAN - Codice identificativo	SBAS FI 193500
FTAT - Note	dopo il restauro
FTA - DOCUMENTAZIONE FOTOGRAFICA	
FTAX - Genere	documentazione esistente
FTAP - Tipo	fotografia b/n
FTAN - Codice identificativo	BROGI 7876
FTA - DOCUMENTAZIONE FOTOGRAFICA	
FTAX - Genere	documentazione allegata
FTAP - Tipo	diapositiva colore
FTAN - Codice identificativo	ex art. 15, 2684
FNT - FONTI E DOCUMENTI	
FNTP - Tipo	inventario
FNTT - Denominazione	Inventario Galleria Palatina
FNTD - Data	1912
FNTF - Foglio/Carta	n. 121
FNTN - Nome archivio	SSPM FI
FNTS - Posizione	NR (recupero pregresso)
FNTI - Codice identificativo	NR (recupero pregresso)
BIB - BIBLIOGRAFIA	
BIBX - Genere	bibliografia specifica
BIBA - Autore	Descrizione Palazzo
BIBD - Anno di edizione	1819
BIBH - Sigla per citazione	00006275
BIBN - V., pp., nn.	p. 235
BIB - BIBLIOGRAFIA	
BIBX - Genere	bibliografia specifica
BIBA - Autore	Lendorff G.
BIBD - Anno di edizione	1933
BIBH - Sigla per citazione	00007729
BIBN - V., pp., nn.	pp. 60-95
BIB - BIBLIOGRAFIA	
BIBX - Genere	bibliografia specifica
BIBA - Autore	Incerpi G.
BIBD - Anno di edizione	1979
BIBH - Sigla per citazione	00007917
BIBN - V., pp., nn.	p. 235
BIB - BIBLIOGRAFIA	
BIBX - Genere	bibliografia specifica
BIBA - Autore	Giovan Battista
BIBD - Anno di edizione	1979
BIBH - Sigla per citazione	00005965
BIBN - V., pp., nn.	pp. 200-201, n. 60

BIB - BIBLIOGRAFIA

BIBX - Genere	bibliografia specifica
BIBA - Autore	Gregori M.
BIBD - Anno di edizione	1979
BIBH - Sigla per citazione	00005966

BIB - BIBLIOGRAFIA

BIBX - Genere	bibliografia specifica
BIBA - Autore	Palazzo Pitti
BIBD - Anno di edizione	1988
BIBH - Sigla per citazione	00007512
BIBN - V., pp., nn.	p. 51

BIB - BIBLIOGRAFIA

BIBX - Genere	bibliografia specifica
BIBA - Autore	Galleria Palatina
BIBD - Anno di edizione	2003
BIBH - Sigla per citazione	00008112
BIBN - V., pp., nn.	p. 270

BIB - BIBLIOGRAFIA

BIBX - Genere	bibliografia specifica
BIBA - Autore	Pittura veneziana
BIBD - Anno di edizione	1999
BIBH - Sigla per citazione	00007520
BIBN - V., pp., nn.	p. 60

BIB - BIBLIOGRAFIA

BIBX - Genere	bibliografia specifica
BIBA - Autore	Giovan Battista
BIBD - Anno di edizione	2004
BIBH - Sigla per citazione	00007738
BIBN - V., pp., nn.	pp. 201-203, 226-227, n. 42

BIB - BIBLIOGRAFIA

BIBX - Genere	bibliografia specifica
BIBA - Autore	Cambiagi G.
BIBD - Anno di edizione	1790
BIBH - Sigla per citazione	00002286

BIB - BIBLIOGRAFIA

BIBX - Genere	bibliografia specifica
BIBA - Autore	Venetianse Mesteverk
BIBD - Anno di edizione	1999-2000
BIBH - Sigla per citazione	00009755
BIBN - V., pp., nn.	pp. 60-61, n. 13

AD - ACCESSO AI DATI**ADS - SPECIFICHE DI ACCESSO AI DATI**

ADSP - Profilo di accesso	1
ADSM - Motivazione	scheda contenente dati liberamente accessibili
CM - COMPILAZIONE	
CMP - COMPILAZIONE	
CMPD - Data	1987
CMPN - Nome	Pellegrini L.
FUR - Funzionario responsabile	Damiani G.
AGG - AGGIORNAMENTO - REVISIONE	
AGGD - Data	2006
AGGN - Nome	ARTPAST/ Cialdai S.
AGGF - Funzionario responsabile	NR (recupero pregresso)
AN - ANNOTAZIONI	
OSS - Osservazioni	L'opera è stata in deposito presso rifugi bellici dal 1940 al 1945.