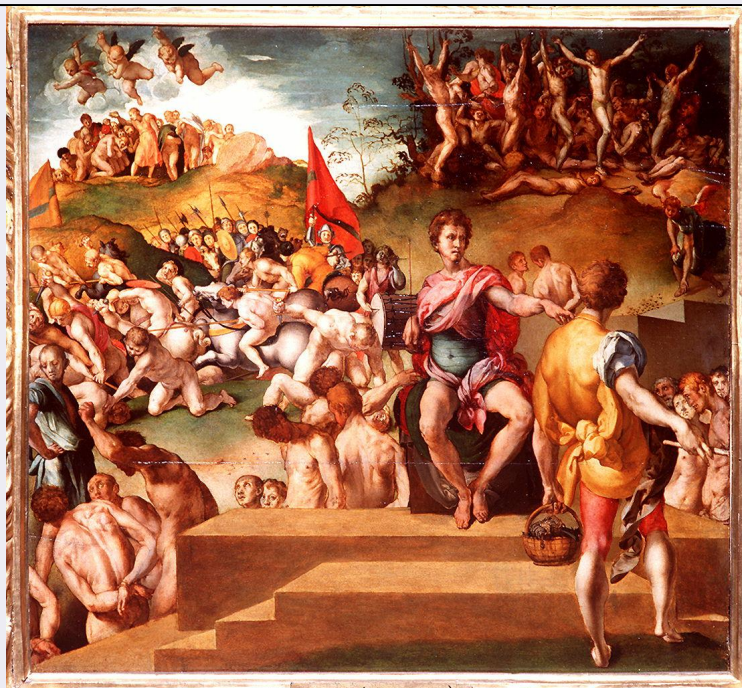


SCHEDA



CD - CODICI

TSK - Tipo Scheda OA

LIR - Livello ricerca C

NCT - CODICE UNIVOCO

NCTR - Codice regione 09

NCTN - Numero catalogo generale 00295698

ESC - Ente schedatore S156

ECP - Ente competente S156

RV - RELAZIONI

ROZ - Altre relazioni 0900295699

OG - OGGETTO

OGT - OGGETTO

OGTD - Definizione dipinto

SGT - SOGGETTO

SGTI - Identificazione San Maurizio e il massacro della legione tebana

SGTT - Titolo I diecimila martiri

LC - LOCALIZZAZIONE GEOGRAFICO-AMMINISTRATIVA

PVC - LOCALIZZAZIONE GEOGRAFICO-AMMINISTRATIVA ATTUALE

PVCS - Stato ITALIA

PVCR - Regione Toscana

PVCP - Provincia FI

PVCC - Comune Firenze

LDC - COLLOCAZIONE SPECIFICA

LDCT - Tipologia palazzo

LDCQ - Qualificazione statale

LDCN - Denominazione attuale	Palazzo Pitti
LDCC - Complesso di appartenenza	palazzo Pitti e Giardino di Boboli
LDCU - Indirizzo	piazza Pitti, 1
LDCM - Denominazione raccolta	Galleria Palatina e Appartamenti Reali
LDCS - Specifiche	sala di Prometeo

UB - UBICAZIONE E DATI PATRIMONIALI

INV - INVENTARIO DI MUSEO O SOPRINTENDENZA

INVN - Numero	Palatina 182
INVD - Data	1912

LA - ALTRE LOCALIZZAZIONI GEOGRAFICO-AMMINISTRATIVE

TCL - Tipo di localizzazione luogo di provenienza

PRV - LOCALIZZAZIONE GEOGRAFICO-AMMINISTRATIVA

PRVR - Regione	Toscana
PRVP - Provincia	FI
PRVC - Comune	Firenze

PRC - COLLOCAZIONE SPECIFICA

PRCT - Tipologia	ospedale
PRCM - Denominazione raccolta	Ospedale degli Innocenti

PRD - DATA

PRDI - Data ingresso	1528/ 1530
-----------------------------	------------

LA - ALTRE LOCALIZZAZIONI GEOGRAFICO-AMMINISTRATIVE

TCL - Tipo di localizzazione luogo di provenienza

PRV - LOCALIZZAZIONE GEOGRAFICO-AMMINISTRATIVA

PRVR - Regione	Toscana
PRVP - Provincia	FI
PRVC - Comune	Firenze

PRC - COLLOCAZIONE SPECIFICA

PRCM - Denominazione raccolta	collezione Vincenzo Borghini
--------------------------------------	------------------------------

PRD - DATA

PRDU - Data uscita	1638
---------------------------	------

LA - ALTRE LOCALIZZAZIONI GEOGRAFICO-AMMINISTRATIVE

TCL - Tipo di localizzazione luogo di provenienza

PRV - LOCALIZZAZIONE GEOGRAFICO-AMMINISTRATIVA

PRVR - Regione	Toscana
PRVP - Provincia	FI
PRVC - Comune	Firenze

PRC - COLLOCAZIONE SPECIFICA

PRCT - Tipologia	palazzo
PRCD - Denominazione	Palazzo degli Uffizi

PRCC - Complesso monumentale di appartenenza	Complesso vasariano
PRCM - Denominazione raccolta	Galleria degli Uffizi
PRCS - Specifiche	Tribuna

PRD - DATA

PRDI - Data ingresso	1638/ ante
-----------------------------	------------

LA - ALTRE LOCALIZZAZIONI GEOGRAFICO-AMMINISTRATIVE

TCL - Tipo di localizzazione	luogo di provenienza
-------------------------------------	----------------------

PRV - LOCALIZZAZIONE GEOGRAFICO-AMMINISTRATIVA

PRVR - Regione	Toscana
PRVP - Provincia	FI
PRVC - Comune	Firenze

PRC - COLLOCAZIONE SPECIFICA

PRCT - Tipologia	palazzo
PRCD - Denominazione	Palazzo degli Uffizi
PRCC - Complesso monumentale di appartenenza	Complesso vasariano
PRCM - Denominazione raccolta	Galleria degli Uffizi

PRD - DATA

PRDI - Data ingresso	1783
PRDU - Data uscita	1819

LA - ALTRE LOCALIZZAZIONI GEOGRAFICO-AMMINISTRATIVE

TCL - Tipo di localizzazione	luogo di provenienza
-------------------------------------	----------------------

PRV - LOCALIZZAZIONE GEOGRAFICO-AMMINISTRATIVA

PRVR - Regione	Toscana
PRVP - Provincia	FI
PRVC - Comune	Firenze

PRC - COLLOCAZIONE SPECIFICA

PRCT - Tipologia	palazzo
PRCD - Denominazione	Palazzo Pitti
PRCC - Complesso monumentale di appartenenza	Palazzo Pitti
PRCS - Specifiche	L'opera fu trasferita dalla Guardaroba a Palazzo Pitti il 21 gennaio 1819 ed esposta in Galleria dal 1828.

PRD - DATA

PRDI - Data ingresso	1819
-----------------------------	------

DT - CRONOLOGIA

DTZ - CRONOLOGIA GENERICA

DTZG - Secolo	sec. XVI
----------------------	----------

DTS - CRONOLOGIA SPECIFICA

DTSI - Da	1528
DTSV - Validità	ca
DTSF - A	1530
DTSL - Validità	ca
DTM - Motivazione cronologia	bibliografia

AU - DEFINIZIONE CULTURALE

AUT - AUTORE

AUTM - Motivazione dell'attribuzione	bibliografia
AUTN - Nome scelto	Carucci Jacopo detto Pontormo
AUTA - Dati anagrafici	1494/ 1557
AUTH - Sigla per citazione	00000875

CMM - COMMITTENZA

CMMN - Nome	Ospedale degli Innocenti
CMMD - Data	1528 ca.
CMMF - Fonte	bibliografia

MT - DATI TECNICI

MTC - Materia e tecnica	tavola/ pittura a olio
MIS - MISURE	
MISU - Unità	cm
MISA - Altezza	67
MISL - Larghezza	73

CO - CONSERVAZIONE

STC - STATO DI CONSERVAZIONE

STCC - Stato di conservazione	buono
--------------------------------------	-------

RS - RESTAURI

RST - RESTAURI

RSTD - Data	1996
RSTE - Ente responsabile	SBAS FI UR 948
RSTN - Nome operatore	Buzzegoli E.
RSTN - Nome operatore	Kunzelman D.

DA - DATI ANALITICI

DES - DESCRIZIONE

DESO - Indicazioni sull'oggetto	NR (recupero pregresso)
DESI - Codifica Iconclass	NR (recupero pregresso)
DESS - Indicazioni sul soggetto	Soggetti sacri. Personaggi: Imperatore Massimiano Erculeo. Figure maschili: santi martiri; prigionieri; soldati; tamburino; figura astante di spalle; angeli; battezzati. Abbigliamento: all'antica. Paesaggi: rocce; alberi; arbusti. Oggetti: lacci; podio; cesta; corde; chiodi; martello (?); lance; pugnali; scudi; alabarde; mazze; bandiere; armatura; flauto (?); tamburo; bacchette; scettro (?); chiodi; tazza per battesimo; frecce. Animali: cavalli.

ISR - ISCRIZIONI

ISRC - Classe di appartenenza	documentaria
ISRS - Tecnica di scrittura	NR (recupero pregresso)
ISRT - Tipo di caratteri	numeri arabi
ISRP - Posizione	a tergo
ISRI - Trascrizione	3466
ISR - ISCRIZIONI	
ISRC - Classe di appartenenza	documentaria
ISRS - Tecnica di scrittura	NR (recupero pregresso)
ISRT - Tipo di caratteri	numeri arabi
ISRP - Posizione	a tergo
ISRI - Trascrizione	2571
ISR - ISCRIZIONI	
ISRC - Classe di appartenenza	documentaria
ISRS - Tecnica di scrittura	NR (recupero pregresso)
ISRT - Tipo di caratteri	numeri arabi
ISRP - Posizione	a tergo
ISRI - Trascrizione	11
ISR - ISCRIZIONI	
ISRC - Classe di appartenenza	documentaria
ISRS - Tecnica di scrittura	NR (recupero pregresso)
ISRT - Tipo di caratteri	numeri arabi
ISRP - Posizione	a tergo
ISRI - Trascrizione	704
ISR - ISCRIZIONI	
ISRC - Classe di appartenenza	documentaria
ISRS - Tecnica di scrittura	NR (recupero pregresso)
ISRT - Tipo di caratteri	numeri arabi
ISRP - Posizione	a tergo
ISRI - Trascrizione	629
ISR - ISCRIZIONI	
ISRC - Classe di appartenenza	documentaria
ISRS - Tecnica di scrittura	NR (recupero pregresso)
ISRT - Tipo di caratteri	numeri arabi
ISRP - Posizione	a tergo
ISRI - Trascrizione	7625
ISR - ISCRIZIONI	
ISRC - Classe di appartenenza	documentaria

ISRS - Tecnica di scrittura	NR (recupero pregresso)
ISRT - Tipo di caratteri	numeri arabi
ISRP - Posizione	a tergo
ISRI - Trascrizione	4446
ISR - ISCRIZIONI	
ISRC - Classe di appartenenza	documentaria
ISRS - Tecnica di scrittura	NR (recupero pregresso)
ISRT - Tipo di caratteri	numeri arabi
ISRP - Posizione	a tergo
ISRI - Trascrizione	8322
ISR - ISCRIZIONI	
ISRC - Classe di appartenenza	documentaria
ISRS - Tecnica di scrittura	NR (recupero pregresso)
ISRT - Tipo di caratteri	numeri arabi
ISRP - Posizione	a tergo
ISRI - Trascrizione	1700
NSC - Notizie storico-critiche	<p>La composizione, come mostra un disegno preparatorio conservato ad Amburgo (Kunsthalle, inv. 293), era stata ideata per essere affrescata in una lunetta in San Salvatore a Camaldoli. Una versione parziale del dipinto attribuita al Bronzino si trova alla Galleria degli Uffizi (Inv. 1890, n.1525). La figura maschile con l'armatura e quella a cavallo, vestita in abiti contemporanei, potrebbero alludere a personaggi contemporanei. Secondo il Berti (1973) la figura alla destra del tamburino rivolta verso lo spettatore, potrebbe essere l'autoritratto del Pontormo. Il dipinto raffigura il "Martirio di San Maurizio e della legione tebana", soggetto raro, ma non privo di altri esempi nella pittura fiorentina del tempo. Nello spazio affollato della composizione sono rappresentati più episodi: a sinistra, in alto, si svolge la scena del battesimo dei soldati, mentre sotto ha luogo una violenta battaglia, in primo piano, sempre sulla parte sinistra, la lapidazione dei prigionieri. Al centro il Re impartisce ordini al flagellatore, alle sue spalle due uomini stanno iniziando a camminare sui chiodi, mentre un angelo li raccoglie. In alto a destra, la moltitudine dei crocifissi. Il Vasari ricorda che l'opera fu dipinta per lo Spedale degli Innocenti, da dove passò alla fine del Cinquecento nella collezione dello spedalingo Vincenzo Borghini. All'inizio del secolo successivo la tavola entrò a far parte delle collezioni medicee: nel 1638 è ricordata nella Tribuna degli Uffizi, e nel 1783 nella Galleria degli Uffizi. Venne trasferita a Palazzo Pitti il 21 gennaio 1819 ed è menzionata nel secondo catalogo di Galleria dell'Inghirami. Il recente restauro, con la rimozione della ripassatura, ha messo in luce il colore brillante e l'intensa energia del dipinto, che ha acquistato profondità e risalto anche nelle scene angolari, confermando, come sottolinea la Padovani nell'ultimo catalogo di Galleria, che le misure della tavola sono quelle originali e che la forza compressa della composizione è un effetto voluto dall'artista e non il risultato di un ridimensionamento della tavola. L'opera rivela lo studio di Michelangelo, in particolare della "Battaglia di Cascina" e delle tombe medicee in San Lorenzo (Berti, Costamagna, Cropper in Officina della Maniera) e si colloca alla fine del terzo decennio del secolo XVI.</p>

TU - CONDIZIONE GIURIDICA E VINCOLI**CDG - CONDIZIONE GIURIDICA**

CDGG - Indicazione generica	proprietà Stato
CDGS - Indicazione specifica	Ministero per i Beni e le Attività Culturali

DO - FONTI E DOCUMENTI DI RIFERIMENTO**FTA - DOCUMENTAZIONE FOTOGRAFICA**

FTAX - Genere	documentazione esistente
FTAP - Tipo	fotografia b/n
FTAN - Codice identificativo	SBAS FI 102836

FTA - DOCUMENTAZIONE FOTOGRAFICA

FTAX - Genere	documentazione esistente
FTAP - Tipo	fotografia b/n
FTAN - Codice identificativo	SBAS FI 110303

FTA - DOCUMENTAZIONE FOTOGRAFICA

FTAX - Genere	documentazione esistente
FTAP - Tipo	fotografia b/n
FTAN - Codice identificativo	Alinari 74

FTA - DOCUMENTAZIONE FOTOGRAFICA

FTAX - Genere	documentazione esistente
FTAP - Tipo	fotografia b/n
FTAN - Codice identificativo	SBAS FI 53472
FTAT - Note	particolare

FTA - DOCUMENTAZIONE FOTOGRAFICA

FTAX - Genere	documentazione esistente
FTAP - Tipo	fotografia b/n
FTAN - Codice identificativo	Brogi 7892

FTA - DOCUMENTAZIONE FOTOGRAFICA

FTAX - Genere	documentazione allegata
FTAP - Tipo	diapositiva colore
FTAN - Codice identificativo	ex art. 15, 2739

FTA - DOCUMENTAZIONE FOTOGRAFICA

FTAX - Genere	documentazione allegata
FTAP - Tipo	diapositiva colore
FTAN - Codice identificativo	SSPM FI 514716

FNT - FONTI E DOCUMENTI

FNTP - Tipo	inventario
FNTT - Denominazione	Inventario Galleria Palatina
FNTD - Data	1912
FNTF - Foglio/Carta	n. 182
FNTN - Nome archivio	SSPM FI
FNTS - Posizione	NR (recupero pregresso)

FNTI - Codice identificativo	NR (recupero pregresso)
BIB - BIBLIOGRAFIA	
BIBX - Genere	bibliografia specifica
BIBA - Autore	Vasari G.
BIBD - Anno di edizione	1878-1885
BIBH - Sigla per citazione	00000606
BIBN - V., pp., nn.	v. VI, p. 275, note 1-2
BIB - BIBLIOGRAFIA	
BIBX - Genere	bibliografia specifica
BIBA - Autore	Mostra Pontormo
BIBD - Anno di edizione	1956
BIBH - Sigla per citazione	00001616
BIBN - V., pp., nn.	p. 35, n. 60
BIBI - V., tavv., figg.	tavv. XLVI-XLVII
BIB - BIBLIOGRAFIA	
BIBX - Genere	bibliografia specifica
BIBA - Autore	Berti L.
BIBD - Anno di edizione	1966
BIBH - Sigla per citazione	00005311
BIBN - V., pp., nn.	p. 52, nota 18
BIB - BIBLIOGRAFIA	
BIBX - Genere	bibliografia specifica
BIBA - Autore	Berti L.
BIBD - Anno di edizione	1973
BIBH - Sigla per citazione	00001549
BIBN - V., pp., nn.	p. 104, n. 111
BIBI - V., tavv., figg.	tav. LX
BIB - BIBLIOGRAFIA	
BIBX - Genere	bibliografia specifica
BIBA - Autore	Costamagna P.
BIBD - Anno di edizione	1994
BIBH - Sigla per citazione	00003095
BIBN - V., pp., nn.	pp. 207-210
BIB - BIBLIOGRAFIA	
BIBX - Genere	bibliografia specifica
BIBA - Autore	Officina maniera
BIBD - Anno di edizione	1996
BIBH - Sigla per citazione	00001865
BIBN - V., pp., nn.	p. 382, n. 143
BIB - BIBLIOGRAFIA	
BIBX - Genere	bibliografia specifica
BIBA - Autore	Galleria Palatina

BIBD - Anno di edizione	2003
BIBH - Sigla per citazione	00008112
BIBN - V., pp., nn.	v. II, p. 294, n. 477
BIBI - V., tavv., figg.	v. I, tav. 50
BIB - BIBLIOGRAFIA	
BIBX - Genere	bibliografia specifica
BIBA - Autore	Inghirami F.
BIBD - Anno di edizione	1828
BIBH - Sigla per citazione	00008104
BIBN - V., pp., nn.	p. 40
BIB - BIBLIOGRAFIA	
BIBX - Genere	bibliografia specifica
BIBA - Autore	Inghirami F.
BIBD - Anno di edizione	1834
BIBH - Sigla per citazione	00001579
BIBN - V., pp., nn.	p. 34
BIB - BIBLIOGRAFIA	
BIBX - Genere	bibliografia specifica
BIBA - Autore	Chiavacci E.
BIBD - Anno di edizione	1859
BIBH - Sigla per citazione	00007943
BIBN - V., pp., nn.	p. 90
BIB - BIBLIOGRAFIA	
BIBX - Genere	bibliografia specifica
BIBA - Autore	Venturi A.
BIBD - Anno di edizione	1891-1893
BIBH - Sigla per citazione	00008101
BIBN - V., pp., nn.	pp. 14-15
BIB - BIBLIOGRAFIA	
BIBX - Genere	bibliografia specifica
BIBA - Autore	Rusconi A. J.
BIBD - Anno di edizione	1937
BIBH - Sigla per citazione	00007915
BIBN - V., pp., nn.	pp. 198-199
BIB - BIBLIOGRAFIA	
BIBX - Genere	bibliografia specifica
BIBA - Autore	Francini Ciaranfi A. M.
BIBD - Anno di edizione	1964
BIBH - Sigla per citazione	00007945
BIBN - V., pp., nn.	p. 94
BIB - BIBLIOGRAFIA	
BIBX - Genere	bibliografia specifica

BIBA - Autore	Cipriani N.
BIBD - Anno di edizione	1966
BIBH - Sigla per citazione	00004296
BIBN - V., pp., nn.	p. 179
BIB - BIBLIOGRAFIA	
BIBX - Genere	bibliografia specifica
BIBA - Autore	Palazzo Pitti
BIBD - Anno di edizione	1988
BIBH - Sigla per citazione	00007512
BIBN - V., pp., nn.	p. 55
MST - MOSTRE	
MSTT - Titolo	Mostra del Pontormo e del primo Manierismo fiorentino
MSTL - Luogo	Firenze
MSTD - Data	1956
MST - MOSTRE	
MSTT - Titolo	L'officina della maniera. Varietà e fierrezza nell'arte fiorentina del Cinquecento fra le due repubbliche 1494-1530
MSTL - Luogo	Firenze
MSTD - Data	1996
AD - ACCESSO AI DATI	
ADS - SPECIFICHE DI ACCESSO AI DATI	
ADSP - Profilo di accesso	1
ADSM - Motivazione	scheda contenente dati liberamente accessibili
CM - COMPILAZIONE	
CMP - COMPILAZIONE	
CMPD - Data	1987
CMPN - Nome	Fumi Cambi Gado F.
FUR - Funzionario responsabile	Damiani G.
AGG - AGGIORNAMENTO - REVISIONE	
AGGD - Data	2006
AGGN - Nome	ARTPAST/ Rossi V.
AGGF - Funzionario responsabile	NR (recupero pregresso)
AN - ANNOTAZIONI	
OSS - Osservazioni	L'opera è stata in deposito presso rifugi bellici dal 1940 al 1946.