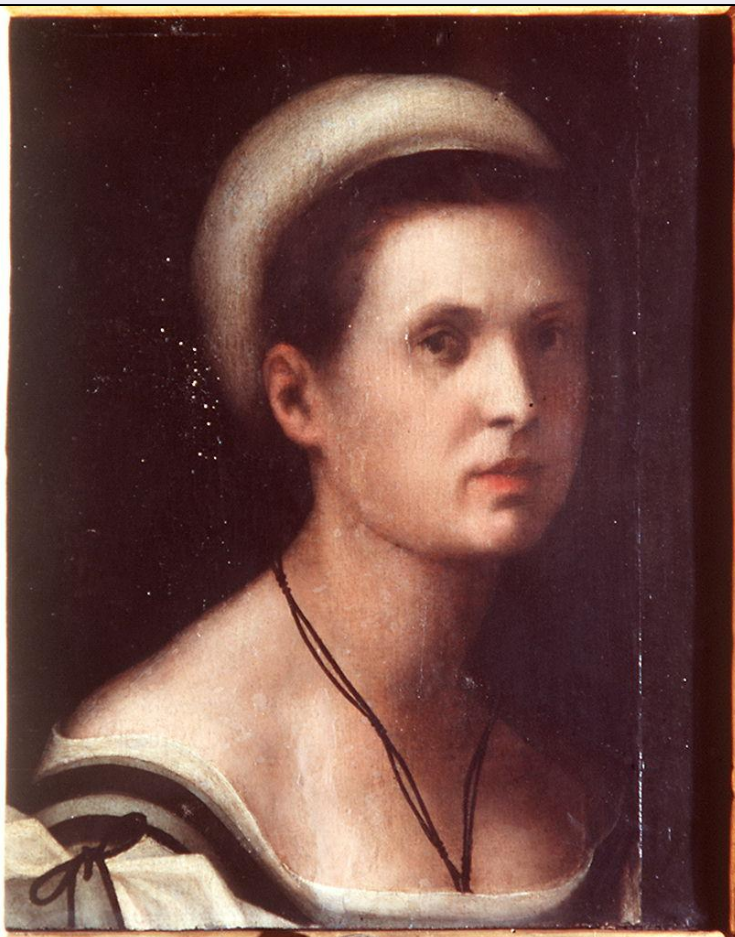


# SCHEDA



## CD - CODICI

TSK - Tipo Scheda OA

LIR - Livello ricerca C

### NCT - CODICE UNIVOCO

NCTR - Codice regione 09

NCTN - Numero catalogo generale 00295809

ESC - Ente schedatore S156

ECP - Ente competente S156

## RV - RELAZIONI

ROZ - Altre relazioni 0900295810

## OG - OGGETTO

### OGT - OGGETTO

OGTD - Definizione dipinto

### SGT - SOGGETTO

SGTI - Identificazione ritratto di donna

## LC - LOCALIZZAZIONE GEOGRAFICO-AMMINISTRATIVA

### PVC - LOCALIZZAZIONE GEOGRAFICO-AMMINISTRATIVA ATTUALE

PVCS - Stato ITALIA

PVCR - Regione Toscana

PVCP - Provincia FI

<b>PVCC - Comune</b>	Firenze
<b>LDC - COLLOCAZIONE SPECIFICA</b>	
<b>LDCT - Tipologia</b>	palazzo
<b>LDCQ - Qualificazione</b>	statale
<b>LDCN - Denominazione attuale</b>	Palazzo Pitti
<b>LDCC - Complesso di appartenenza</b>	palazzo Pitti e Giardino di Boboli
<b>LDCU - Indirizzo</b>	piazza Pitti, 1
<b>LDCM - Denominazione raccolta</b>	Galleria Palatina e Appartamenti Reali
<b>LDCS - Specifiche</b>	sala dei Pappagalli
<b>UB - UBICAZIONE E DATI PATRIMONIALI</b>	
<b>INV - INVENTARIO DI MUSEO O SOPRINTENDENZA</b>	
<b>INVN - Numero</b>	OdA Pitti 769
<b>INVD - Data</b>	1911
<b>DT - CRONOLOGIA</b>	
<b>DTZ - CRONOLOGIA GENERICA</b>	
<b>DTZG - Secolo</b>	sec. XVI
<b>DTS - CRONOLOGIA SPECIFICA</b>	
<b>DTSI - Da</b>	1513
<b>DTSV - Validità</b>	ca
<b>DTSF - A</b>	1514
<b>DTSL - Validità</b>	ca
<b>DTM - Motivazione cronologia</b>	bibliografia
<b>AU - DEFINIZIONE CULTURALE</b>	
<b>AUT - AUTORE</b>	
<b>AUTM - Motivazione dell'attribuzione</b>	bibliografia
<b>AUTN - Nome scelto</b>	Carucci Jacopo detto Pontormo (?)
<b>AUTA - Dati anagrafici</b>	1494/ 1557
<b>AUTH - Sigla per citazione</b>	00000875
<b>AAT - Altre attribuzioni</b>	Andrea del Sarto
<b>AAT - Altre attribuzioni</b>	Franciabigio
<b>AAT - Altre attribuzioni</b>	Puligo Domenico
<b>MT - DATI TECNICI</b>	
<b>MTC - Materia e tecnica</b>	tavola/ pittura a olio
<b>MIS - MISURE</b>	
<b>MISU - Unità</b>	cm
<b>MISA - Altezza</b>	42
<b>MISL - Larghezza</b>	35.5
<b>CO - CONSERVAZIONE</b>	
<b>STC - STATO DI CONSERVAZIONE</b>	

<b>STCC - Stato di conservazione</b>	buono
<b>STCS - Indicazioni specifiche</b>	sulla destra una frattura longitudinale sembra indicare una parte aggiunta successivamente
<b>RS - RESTAURI</b>	
<b>RST - RESTAURI</b>	
<b>RSTD - Data</b>	1931
<b>RSTE - Ente responsabile</b>	OPD
<b>RSTN - Nome operatore</b>	Lucherini G.
<b>RST - RESTAURI</b>	
<b>RSTD - Data</b>	1993
<b>RSTE - Ente responsabile</b>	SBAS FI UR 2385bis
<b>RSTN - Nome operatore</b>	Cabras G.
<b>DA - DATI ANALITICI</b>	
<b>DES - DESCRIZIONE</b>	
<b>DESO - Indicazioni sull'oggetto</b>	NR (recupero pregresso)
<b>DESI - Codifica Iconclass</b>	NR (recupero pregresso)
<b>DESS - Indicazioni sul soggetto</b>	Soggetti profani. Ritratti: giovane donna; mezzo busto; di tre quarti a destra. Abbigliamento: contemporaneo. Oggetti: collana.
<b>ISR - ISCRIZIONI</b>	
<b>ISRC - Classe di appartenenza</b>	documentaria
<b>ISRS - Tecnica di scrittura</b>	NR (recupero pregresso)
<b>ISRT - Tipo di caratteri</b>	numeri arabi
<b>ISRP - Posizione</b>	a tergo
<b>ISRI - Trascrizione</b>	137
<b>ISR - ISCRIZIONI</b>	
<b>ISRC - Classe di appartenenza</b>	documentaria
<b>ISRS - Tecnica di scrittura</b>	NR (recupero pregresso)
<b>ISRT - Tipo di caratteri</b>	numeri arabi
<b>ISRP - Posizione</b>	a tergo
<b>ISRI - Trascrizione</b>	145
<b>ISR - ISCRIZIONI</b>	
<b>ISRC - Classe di appartenenza</b>	documentaria
<b>ISRS - Tecnica di scrittura</b>	NR (recupero pregresso)
<b>ISRT - Tipo di caratteri</b>	numeri arabi
<b>ISRP - Posizione</b>	a tergo
<b>ISRI - Trascrizione</b>	86
<b>ISR - ISCRIZIONI</b>	
<b>ISRC - Classe di appartenenza</b>	documentaria

<b>ISRS - Tecnica di scrittura</b>	NR (recupero pregresso)
<b>ISRT - Tipo di caratteri</b>	numeri arabi
<b>ISRP - Posizione</b>	a tergo
<b>ISRI - Trascrizione</b>	3167
<b>ISR - ISCRIZIONI</b>	
<b>ISRC - Classe di appartenenza</b>	documentaria
<b>ISRS - Tecnica di scrittura</b>	NR (recupero pregresso)
<b>ISRT - Tipo di caratteri</b>	numeri arabi
<b>ISRP - Posizione</b>	a tergo
<b>ISRI - Trascrizione</b>	2070
<b>ISR - ISCRIZIONI</b>	
<b>ISRC - Classe di appartenenza</b>	documentaria
<b>ISRS - Tecnica di scrittura</b>	NR (recupero pregresso)
<b>ISRT - Tipo di caratteri</b>	numeri arabi
<b>ISRP - Posizione</b>	a tergo
<b>ISRI - Trascrizione</b>	1767
<b>ISR - ISCRIZIONI</b>	
<b>ISRC - Classe di appartenenza</b>	documentaria
<b>ISRS - Tecnica di scrittura</b>	NR (recupero pregresso)
<b>ISRT - Tipo di caratteri</b>	numeri arabi
<b>ISRP - Posizione</b>	a tergo
<b>ISRI - Trascrizione</b>	4929
<b>NSC - Notizie storico-critiche</b>	<p>La tavoletta può essere identificata probabilmente con "una testa di donna di mano di Andrea del Sarto" descritta nell'inventario della Guardaroba del 1612, ma è riconoscibile con certezza solo a partire dall'inventario del 1704-1714, dove compare senza attribuzione. Il ritratto è attribuito nuovamente ad Andrea del Sarto nell'inventario del 1815, mentre in quello del 1825 è riferito a scuola veneziana. Berenson (1932) lo attribuiva per primo al Pontormo. Il Berti (1956) lo data al 1515 durante il periodo di apprendistato dell'artista presso Andrea del Sarto. L'attribuzione al Pontormo è prevalente nella critica recente, anche se esistono difficoltà di giudizio dovute alle condizioni dell'opera, modificata nelle dimensioni dall'aggiunta laterale sinistra e abrasa nella zona in ombra. La critica concorda sulla datazione intorno al 1513-1514, momento di stretta vicinanza tra il giovane Pontormo e Andrea del Sarto. Nel 1993, in occasione del riallestimento degli Appartamenti Reali, sulla base dell'inventario del 1911, il ritratto è stato ricollocato nella Sala dei Pappagalli.</p>
<b>TU - CONDIZIONE GIURIDICA E VINCOLI</b>	
<b>CDG - CONDIZIONE GIURIDICA</b>	
<b>CDGG - Indicazione generica</b>	proprietà Stato
<b>CDGS - Indicazione specifica</b>	Ministero per i Beni e le Attività Culturali
<b>DO - FONTI E DOCUMENTI DI RIFERIMENTO</b>	

**FTA - DOCUMENTAZIONE FOTOGRAFICA****FTAX - Genere** documentazione esistente**FTAP - Tipo** fotografia b/n**FTAN - Codice identificativo** SBAS FI 248929**FTA - DOCUMENTAZIONE FOTOGRAFICA****FTAX - Genere** documentazione esistente**FTAP - Tipo** fotografia b/n**FTAN - Codice identificativo** SBAS FI 20812**FTA - DOCUMENTAZIONE FOTOGRAFICA****FTAX - Genere** documentazione allegata**FTAP - Tipo** diapositiva colore**FTAN - Codice identificativo** SBAS FI 120474**FTA - DOCUMENTAZIONE FOTOGRAFICA****FTAX - Genere** documentazione allegata**FTAP - Tipo** diapositiva colore**FTAN - Codice identificativo** SSPM FI 545394**FNT - FONTI E DOCUMENTI****FNTP - Tipo** inventario**FNTD - Data** 1612**FNTF - Foglio/Carta** c. 34**FNTN - Nome archivio** FI/ Archivio di Stato/ Guardaroba medica**FNTS - Posizione** 320**FNTI - Codice identificativo** NR (recupero pregresso)**FNT - FONTI E DOCUMENTI****FNTP - Tipo** inventario**FNTT - Denominazione** Inventario generale (...) della Galleria**FNTD - Data** 1704/ 1714**FNTF - Foglio/Carta** c. 136, n. 1116**FNTN - Nome archivio** FI/ Biblioteca degli Uffici**FNTS - Posizione** ms. 82**FNTI - Codice identificativo** NR (recupero pregresso)**FNT - FONTI E DOCUMENTI****FNTP - Tipo** inventario**FNTT - Denominazione** Inventario dei mobili e biancheria dell'I. e R. Palazzo Pitti**FNTD - Data** 1815/ 1816**FNTF - Foglio/Carta** n. 3167**FNTN - Nome archivio** FI/ Archivio di Stato/ IRC**FNTS - Posizione** 1405**FNTI - Codice identificativo** NR (recupero pregresso)**FNT - FONTI E DOCUMENTI****FNTP - Tipo** inventario**FNTT - Denominazione** Inventario dell' I. R. Palazzo Pitti

<b>FNTD - Data</b>	1829
<b>FNTF - Foglio/Carta</b>	n. 4929
<b>FNTN - Nome archivio</b>	FI/ Archivio di Stato/ IRC
<b>FNTS - Posizione</b>	1412
<b>FNTI - Codice identificativo</b>	NR (recupero pregresso)
<b>FNT - FONTI E DOCUMENTI</b>	
<b>FNTP - Tipo</b>	inventario
<b>FNTT - Denominazione</b>	Inventario Oggetti d'Arte Palazzo Pitti
<b>FNTD - Data</b>	1911
<b>FNTF - Foglio/Carta</b>	n. 769
<b>FNTN - Nome archivio</b>	SSPM FI
<b>FNTS - Posizione</b>	NR (recupero pregresso)
<b>FNTI - Codice identificativo</b>	NR (recupero pregresso)
<b>BIB - BIBLIOGRAFIA</b>	
<b>BIBX - Genere</b>	bibliografia specifica
<b>BIBA - Autore</b>	Berenson B.
<b>BIBD - Anno di edizione</b>	1932
<b>BIBH - Sigla per citazione</b>	00001712
<b>BIBN - V., pp., nn.</b>	p. 466
<b>BIB - BIBLIOGRAFIA</b>	
<b>BIBX - Genere</b>	bibliografia specifica
<b>BIBA - Autore</b>	Rusconi A. J.
<b>BIBD - Anno di edizione</b>	1937
<b>BIBH - Sigla per citazione</b>	00007915
<b>BIBN - V., pp., nn.</b>	p. 200
<b>BIB - BIBLIOGRAFIA</b>	
<b>BIBX - Genere</b>	bibliografia specifica
<b>BIBA - Autore</b>	Mostra Pontormo
<b>BIBD - Anno di edizione</b>	1956
<b>BIBH - Sigla per citazione</b>	00001616
<b>BIBN - V., pp., nn.</b>	p. 18, n. 30
<b>BIBI - V., tavv., figg.</b>	tav. XVIII
<b>BIB - BIBLIOGRAFIA</b>	
<b>BIBX - Genere</b>	bibliografia specifica
<b>BIBA - Autore</b>	Oertel R.
<b>BIBD - Anno di edizione</b>	1956
<b>BIBH - Sigla per citazione</b>	00007919
<b>BIBN - V., pp., nn.</b>	p. 216
<b>BIB - BIBLIOGRAFIA</b>	
<b>BIBX - Genere</b>	bibliografia specifica
<b>BIBA - Autore</b>	Berti L.
<b>BIBD - Anno di edizione</b>	1973

<b>BIBH - Sigla per citazione</b>	00001549
<b>BIBN - V., pp., nn.</b>	p. 89, n. 120
<b>BIBI - V., tavv., figg.</b>	fig. 20
<b>BIB - BIBLIOGRAFIA</b>	
<b>BIBX - Genere</b>	bibliografia specifica
<b>BIBA - Autore</b>	Costamagna P.
<b>BIBD - Anno di edizione</b>	1994
<b>BIBH - Sigla per citazione</b>	00003095
<b>BIBN - V., pp., nn.</b>	pp. 106-107
<b>BIB - BIBLIOGRAFIA</b>	
<b>BIBX - Genere</b>	bibliografia specifica
<b>BIBA - Autore</b>	Domenico Puligo
<b>BIBD - Anno di edizione</b>	2002
<b>BIBH - Sigla per citazione</b>	00005227
<b>BIBN - V., pp., nn.</b>	p. 130, n. 31
<b>BIB - BIBLIOGRAFIA</b>	
<b>BIBX - Genere</b>	bibliografia specifica
<b>BIBA - Autore</b>	Forlani Tempesti A./ Giovannetti A.
<b>BIBD - Anno di edizione</b>	1994
<b>BIBH - Sigla per citazione</b>	00004213
<b>BIBN - V., pp., nn.</b>	p. 108
<b>BIB - BIBLIOGRAFIA</b>	
<b>BIBX - Genere</b>	bibliografia specifica
<b>BIBA - Autore</b>	Conti A.
<b>BIBD - Anno di edizione</b>	1995
<b>BIBH - Sigla per citazione</b>	00005398
<b>BIBN - V., pp., nn.</b>	p. 22
<b>BIB - BIBLIOGRAFIA</b>	
<b>BIBX - Genere</b>	bibliografia specifica
<b>BIBA - Autore</b>	Costamagna P./ Fabre A.
<b>BIBD - Anno di edizione</b>	1991
<b>BIBH - Sigla per citazione</b>	00007514
<b>BIBN - V., pp., nn.</b>	pp. 15-16
<b>BIB - BIBLIOGRAFIA</b>	
<b>BIBX - Genere</b>	bibliografia specifica
<b>BIBA - Autore</b>	Galleria Palatina
<b>BIBD - Anno di edizione</b>	2003
<b>BIBH - Sigla per citazione</b>	00008112
<b>BIBN - V., pp., nn.</b>	v. II, p. 296, n. 479
<b>BIB - BIBLIOGRAFIA</b>	
<b>BIBX - Genere</b>	bibliografia specifica
<b>BIBA - Autore</b>	Francini Ciaranfi A. M.



<b>BIBD - Anno di edizione</b>	1964
<b>BIBH - Sigla per citazione</b>	00007945
<b>BIBN - V., pp., nn.</b>	p. 80
<b>BIB - BIBLIOGRAFIA</b>	
<b>BIBX - Genere</b>	bibliografia specifica
<b>BIBA - Autore</b>	Cipriani N.
<b>BIBD - Anno di edizione</b>	1966
<b>BIBH - Sigla per citazione</b>	00004296
<b>BIBN - V., pp., nn.</b>	p. 162
<b>BIB - BIBLIOGRAFIA</b>	
<b>BIBX - Genere</b>	bibliografia specifica
<b>BIBA - Autore</b>	Palazzo Pitti
<b>BIBD - Anno di edizione</b>	1988
<b>BIBH - Sigla per citazione</b>	00007512
<b>BIBN - V., pp., nn.</b>	p. 66
<b>BIB - BIBLIOGRAFIA</b>	
<b>BIBX - Genere</b>	bibliografia specifica
<b>BIBA - Autore</b>	Appartamenti reali
<b>BIBD - Anno di edizione</b>	1993
<b>BIBH - Sigla per citazione</b>	00000092
<b>BIBN - V., pp., nn.</b>	pp. 249-250, n. VI.5
<b>MST - MOSTRE</b>	
<b>MSTT - Titolo</b>	Mostra del Pontormo e del primo manierismo fiorentino
<b>MSTL - Luogo</b>	Firenze
<b>MSTD - Data</b>	1956
<b>MST - MOSTRE</b>	
<b>MSTT - Titolo</b>	Domenico Puligo (1492-1527). Un protagonista dimenticato della pittura fiorentina
<b>MSTL - Luogo</b>	Firenze
<b>MSTD - Data</b>	2002
<b>AD - ACCESSO AI DATI</b>	
<b>ADS - SPECIFICHE DI ACCESSO AI DATI</b>	
<b>ADSP - Profilo di accesso</b>	1
<b>ADSM - Motivazione</b>	scheda contenente dati liberamente accessibili
<b>CM - COMPILAZIONE</b>	
<b>CMP - COMPILAZIONE</b>	
<b>CMPD - Data</b>	1987
<b>CMPN - Nome</b>	Fumi Cambi Gado F.
<b>FUR - Funzionario responsabile</b>	Damiani G.
<b>AGG - AGGIORNAMENTO - REVISIONE</b>	
<b>AGGD - Data</b>	2006
<b>AGGN - Nome</b>	ARTPAST/ Rossi V.



**AGGF - Funzionario  
responsabile**

NR (recupero pregresso)

**AN - ANNOTAZIONI**

**OSS - Osservazioni**

L'opera è stata in deposito presso rifugi bellici dal 1943 al 1946.