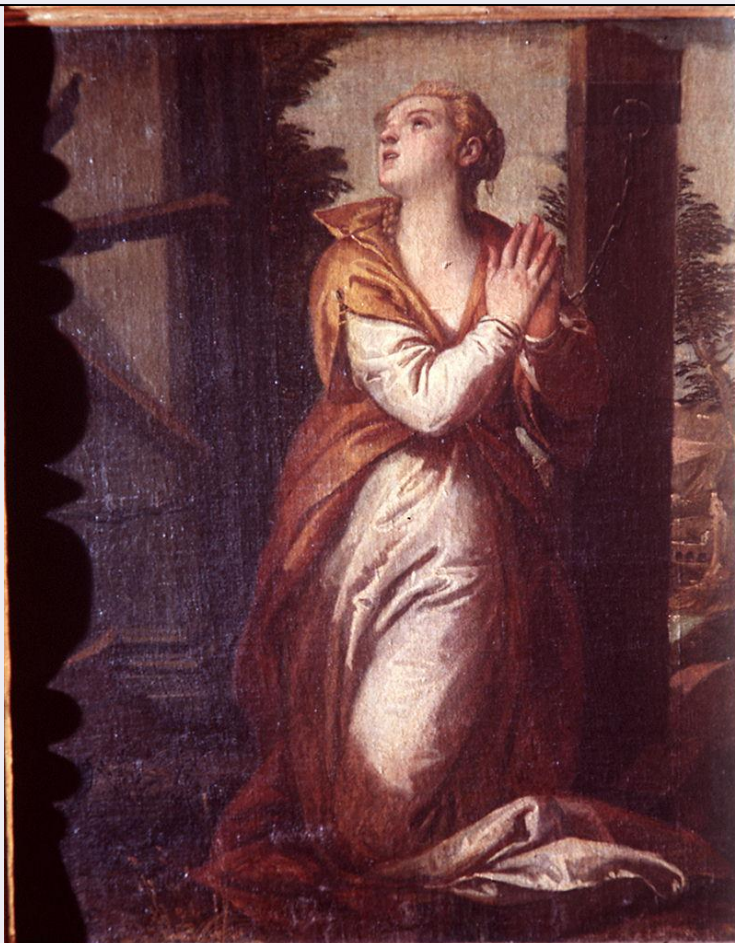


SCHEDA



CD - CODICI

TSK - Tipo Scheda OA

LIR - Livello ricerca C

NCT - CODICE UNIVOCO

NCTR - Codice regione 09

NCTN - Numero catalogo generale 00295821

ESC - Ente schedatore S156

ECP - Ente competente S156

RV - RELAZIONI

ROZ - Altre relazioni 0900295821

OG - OGGETTO

OGT - OGGETTO

OGTD - Definizione dipinto

SGT - SOGGETTO

SGTI - Identificazione Santa Caterina d'Alessandria in preghiera

LC - LOCALIZZAZIONE GEOGRAFICO-AMMINISTRATIVA

PVC - LOCALIZZAZIONE GEOGRAFICO-AMMINISTRATIVA ATTUALE

PVCS - Stato ITALIA

PVCR - Regione Toscana

PVCP - Provincia FI

| | |
|--|--|
| PVCC - Comune | Firenze |
| LDC - COLLOCAZIONE SPECIFICA | |
| LDCT - Tipologia | palazzo |
| LDCQ - Qualificazione | statale |
| LDCN - Denominazione attuale | Palazzo Pitti |
| LDCC - Complesso di appartenenza | palazzo Pitti e Giardino di Boboli |
| LDCU - Indirizzo | piazza Pitti, 1 |
| LDCM - Denominazione raccolta | Galleria Palatina e Appartamenti Reali |
| LDCS - Specifiche | sala di Flora |
| UB - UBICAZIONE E DATI PATRIMONIALI | |
| INV - INVENTARIO DI MUSEO O SOPRINTENDENZA | |
| INVN - Numero | Inv. 1890, 890 |
| INVD - Data | 1890 - |
| LA - ALTRE LOCALIZZAZIONI GEOGRAFICO-AMMINISTRATIVE | |
| TCL - Tipo di localizzazione | luogo di provenienza |
| PRV - LOCALIZZAZIONE GEOGRAFICO-AMMINISTRATIVA | |
| PRVR - Regione | Toscana |
| PRVP - Provincia | FI |
| PRVC - Comune | Firenze |
| PRC - COLLOCAZIONE SPECIFICA | |
| PRCC - Complesso monumentale di appartenenza | Palazzo Pitti |
| PRCM - Denominazione raccolta | collezione cardinale Leopoldo de' Medici |
| PRD - DATA | |
| PRDU - Data uscita | 1675 |
| LA - ALTRE LOCALIZZAZIONI GEOGRAFICO-AMMINISTRATIVE | |
| TCL - Tipo di localizzazione | luogo di provenienza |
| PRV - LOCALIZZAZIONE GEOGRAFICO-AMMINISTRATIVA | |
| PRVR - Regione | Toscana |
| PRVP - Provincia | FI |
| PRVC - Comune | Firenze |
| PRC - COLLOCAZIONE SPECIFICA | |
| PRCT - Tipologia | villa |
| PRCD - Denominazione | Villa di Poggio Imperiale, Medici |
| PRD - DATA | |
| PRDI - Data ingresso | 1675/ post |
| PRDU - Data uscita | 1796 |
| LA - ALTRE LOCALIZZAZIONI GEOGRAFICO-AMMINISTRATIVE | |
| TCL - Tipo di localizzazione | luogo di provenienza |

PRV - LOCALIZZAZIONE GEOGRAFICO-AMMINISTRATIVA**PRVR - Regione** Toscana**PRVP - Provincia** FI**PRVC - Comune** Firenze**PRC - COLLOCAZIONE SPECIFICA****PRCT - Tipologia** palazzo**PRCD - Denominazione** Palazzo degli Uffizi**PRCC - Complesso monumentale di appartenenza** Complesso Vasariano**PRCM - Denominazione raccolta** Galleria degli Uffizi**PRD - DATA****PRDI - Data ingresso** 1796**PRDU - Data uscita** 1928**DT - CRONOLOGIA****DTZ - CRONOLOGIA GENERICA****DTZG - Secolo** sec. XVI**DTZS - Frazione di secolo** ultimo quarto**DTS - CRONOLOGIA SPECIFICA****DTSI - Da** 1590**DTSV - Validità** ca**DTSF - A** 1590**DTSL - Validità** ca**DTM - Motivazione cronologia** bibliografia**AU - DEFINIZIONE CULTURALE****AUT - AUTORE****AUTM - Motivazione dell'attribuzione** bibliografia**AUTN - Nome scelto** Caliari Carlo**AUTA - Dati anagrafici** 1570/ 1596**AUTH - Sigla per citazione** 00000209**AAT - Altre attribuzioni** Caliari Paolo detto Veronese**MT - DATI TECNICI****MTC - Materia e tecnica** tela/ pittura a olio**MIS - MISURE****MISU - Unità** cm**MISA - Altezza** 81**MISL - Larghezza** 64**CO - CONSERVAZIONE****STC - STATO DI CONSERVAZIONE****STCC - Stato di conservazione** buono**DA - DATI ANALITICI**

DES - DESCRIZIONE**DESO - Indicazioni sull'oggetto**

NR (recupero pregresso)

DESI - Codifica Iconclass

NR (recupero pregresso)

DESS - Indicazioni sul soggetto

Soggetti sacri. Personaggi: Santa Caterina d'Alessandria. Abbigliamento: all'antica. Attributi: (Santa Caterina d'Alessandria) ruota. Architetture: lesene; pilastro. Paesaggi: colline; veduta di città; alberi. Oggetti: catena.

NSC - Notizie storico-critiche

Negli inventari e nei cataloghi a stampa della Galleria degli Uffizi l'opera è tradizionalmente riferita al Veronese. L'attribuzione a Carletto Caliarì è stata avanzata dalla Crosati Larcher sulla base delle evidenti affinità tra la Santa Caterina e l'immagine muliebre della "Maddalena" della pala della Galleria (inv. 1890, n. 925) e dell'"Agar nel deserto" del Ringlins Museum di Sarasota. La critica successiva concorda sull'attribuzione al Caliarì.

TU - CONDIZIONE GIURIDICA E VINCOLI**CDG - CONDIZIONE GIURIDICA****CDGG - Indicazione generica**

proprietà Stato

CDGS - Indicazione specifica

Ministero per i Beni e le Attività Culturali

DO - FONTI E DOCUMENTI DI RIFERIMENTO**FTA - DOCUMENTAZIONE FOTOGRAFICA****FTAX - Genere**

documentazione esistente

FTAP - Tipo

fotografia b/n

FTAN - Codice identificativo

SBAS FI 248928

FTAT - Note

intero

FTA - DOCUMENTAZIONE FOTOGRAFICA**FTAX - Genere**

documentazione esistente

FTAP - Tipo

fotografia b/n

FTAN - Codice identificativo

Brogi 484

FTA - DOCUMENTAZIONE FOTOGRAFICA**FTAX - Genere**

documentazione allegata

FTAP - Tipo

diapositiva colore

FTAN - Codice identificativo

ex art. 15, 2867

FNT - FONTI E DOCUMENTI**FNTP - Tipo**

inventario

FNTT - Denominazione

Inventario generale della Real Galleria di Firenze

FNTD - Data

1784

FNTF - Foglio/Carta

n. 60

FNTN - Nome archivio

FI/ Biblioteca degli Uffizi

FNTS - Posizione

ms. 113

FNTI - Codice identificativo

NR (recupero pregresso)

FNT - FONTI E DOCUMENTI**FNTP - Tipo**

inventario

FNTT - Denominazione

Catalogo generale della R. Galleria di Firenze

| | |
|-------------------------------------|---|
| FNTD - Data | 1825 |
| FNTF - Foglio/Carta | n. 671 |
| FNTN - Nome archivio | FI/ Biblioteca degli Uffici |
| FNTS - Posizione | ms. 173 |
| FNTI - Codice identificativo | NR (recupero pregresso) |
| FNT - FONTI E DOCUMENTI | |
| FNTP - Tipo | inventario |
| FNTT - Denominazione | Inventario dei quadri di magazzino divisi per categorie |
| FNTD - Data | 1881 |
| FNTF - Foglio/Carta | n. 560 |
| FNTN - Nome archivio | FI/ Biblioteca degli Uffici |
| FNTS - Posizione | ms. 178 |
| FNTI - Codice identificativo | NR (recupero pregresso) |
| FNT - FONTI E DOCUMENTI | |
| FNTP - Tipo | inventario |
| FNTT - Denominazione | Inventario de mobili e masserizie dell'eredità del Ser. mo e Dig. mo Sig. re Principe Card. le Leopoldo |
| FNTD - Data | 1675 |
| FNTF - Foglio/Carta | c. 76 v., n. 354 |
| FNTN - Nome archivio | FI/ Archivio di Stato/ Guardaroba medicaea |
| FNTS - Posizione | 826 |
| FNTI - Codice identificativo | NR (recupero pregresso) |
| FNT - FONTI E DOCUMENTI | |
| FNTP - Tipo | inventario |
| FNTT - Denominazione | Inventario Gallerie Fiorentine |
| FNTD - Data | 1890 post |
| FNTF - Foglio/Carta | n. 890 |
| FNTN - Nome archivio | SSPM FI |
| FNTS - Posizione | NR (recupero pregresso) |
| FNTI - Codice identificativo | NR (recupero pregresso) |
| BIB - BIBLIOGRAFIA | |
| BIBX - Genere | bibliografia specifica |
| BIBA - Autore | Caliari P. |
| BIBD - Anno di edizione | 1888 |
| BIBH - Sigla per citazione | 00005902 |
| BIBN - V., pp., nn. | pp. 276, 351, n. 2 |
| BIB - BIBLIOGRAFIA | |
| BIBX - Genere | bibliografia specifica |
| BIBA - Autore | Crosato Larcher L. |
| BIBD - Anno di edizione | 1967 |
| BIBH - Sigla per citazione | 00005451 |
| BIBN - V., pp., nn. | p. 113 |
| BIB - BIBLIOGRAFIA | |

| | |
|--|--|
| BIBX - Genere | bibliografia specifica |
| BIBA - Autore | Pignatti T. |
| BIBD - Anno di edizione | 1976 |
| BIBH - Sigla per citazione | 00001373 |
| BIBN - V., pp., nn. | v. I, p. 182, n. A95 |
| BIBI - V., tavv., figg. | fig. 807 |
| BIB - BIBLIOGRAFIA | |
| BIBX - Genere | bibliografia specifica |
| BIBA - Autore | Uffizi catalogo |
| BIBD - Anno di edizione | 1980 |
| BIBH - Sigla per citazione | 00000848 |
| BIBN - V., pp., nn. | p. 199 |
| BIB - BIBLIOGRAFIA | |
| BIBX - Genere | bibliografia specifica |
| BIBA - Autore | Galleria Palatina |
| BIBD - Anno di edizione | 2003 |
| BIBH - Sigla per citazione | 00008112 |
| BIBN - V., pp., nn. | v. I, p. 108, n. 151 |
| BIB - BIBLIOGRAFIA | |
| BIBX - Genere | bibliografia specifica |
| BIBA - Autore | Rusconi A. J. |
| BIBD - Anno di edizione | 1937 |
| BIBH - Sigla per citazione | 00007915 |
| BIBN - V., pp., nn. | p. 181 |
| BIB - BIBLIOGRAFIA | |
| BIBX - Genere | bibliografia specifica |
| BIBA - Autore | Palazzo Pitti |
| BIBD - Anno di edizione | 1988 |
| BIBH - Sigla per citazione | 00007512 |
| BIBN - V., pp., nn. | p. 66 |
| AD - ACCESSO AI DATI | |
| ADS - SPECIFICHE DI ACCESSO AI DATI | |
| ADSP - Profilo di accesso | 1 |
| ADSM - Motivazione | scheda contenente dati liberamente accessibili |
| CM - COMPILAZIONE | |
| CMP - COMPILAZIONE | |
| CMPD - Data | 1987 |
| CMPN - Nome | Boschi B. |
| FUR - Funzionario responsabile | Damiani G. |
| AGG - AGGIORNAMENTO - REVISIONE | |
| AGGD - Data | 2006 |

| | |
|--|---|
| AGGN - Nome | ARTPAST/ Rossi V. |
| AGGF - Funzionario responsabile | NR (recupero pregresso) |
| AN - ANNOTAZIONI | |
| OSS - Osservazioni | L'opera è stata in deposito in un rifugio bellico dal 1943 al 1944. |