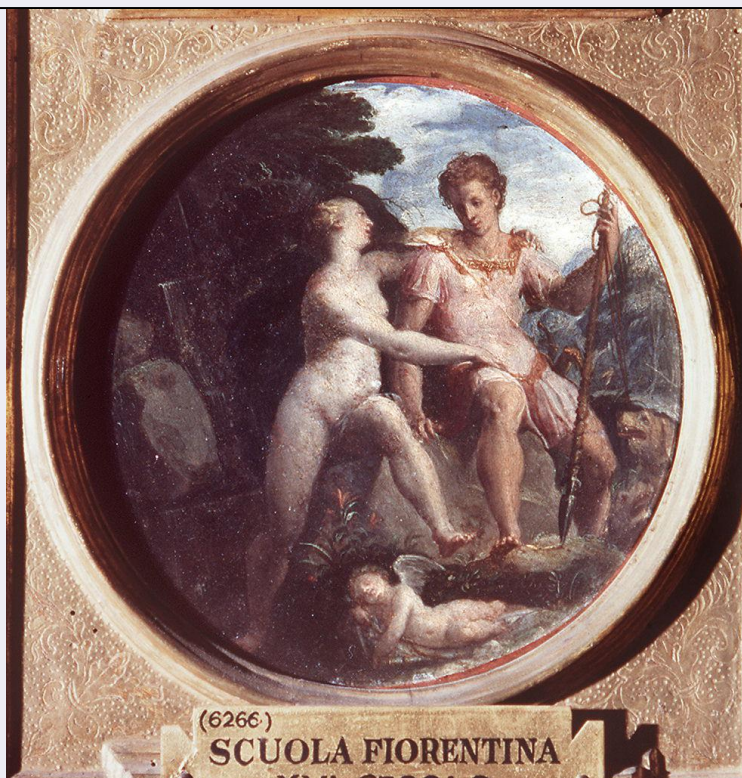


# SCHEDA



## CD - CODICI

TSK - Tipo Scheda OA

LIR - Livello ricerca C

### NCT - CODICE UNIVOCO

NCTR - Codice regione 09

NCTN - Numero catalogo generale 00295835

ESC - Ente schedatore S156

ECP - Ente competente S156

## RV - RELAZIONI

ROZ - Altre relazioni 0900295836

## OG - OGGETTO

### OGT - OGGETTO

OGTD - Definizione dipinto

### SGT - SOGGETTO

SGTI - Identificazione Venere e Adone

## LC - LOCALIZZAZIONE GEOGRAFICO-AMMINISTRATIVA

### PVC - LOCALIZZAZIONE GEOGRAFICO-AMMINISTRATIVA ATTUALE

PVCS - Stato ITALIA

PVCR - Regione Toscana

PVCP - Provincia FI

PVCC - Comune Firenze

### LDC - COLLOCAZIONE SPECIFICA

LDCT - Tipologia palazzo

|   |  |
|---|--|
| <b>LDCQ - Qualificazione</b>            | statale                                |
| <b>LDCN - Denominazione attuale</b>     | Palazzo Pitti                          |
| <b>LDCC - Complesso di appartenenza</b> | palazzo Pitti e Giardino di Boboli     |
| <b>LDCU - Indirizzo</b>                 | piazza Pitti, 1                        |
| <b>LDCM - Denominazione raccolta</b>    | Galleria Palatina e Appartamenti Reali |
| <b>LDCS - Specifiche</b>                | sala delle Allegorie                   |

## UB - UBICAZIONE E DATI PATRIMONIALI

### INV - INVENTARIO DI MUSEO O SOPRINTENDENZA

|                      |                 |
|----------------------|-----------------|
| <b>INVN - Numero</b> | Inv. 1890, 6266 |
| <b>INVD - Data</b>   | 1890 -          |

## LA - ALTRE LOCALIZZAZIONI GEOGRAFICO-AMMINISTRATIVE

**TCL - Tipo di localizzazione** luogo di provenienza

### PRV - LOCALIZZAZIONE GEOGRAFICO-AMMINISTRATIVA

|                         |         |
|-------------------------|---------|
| <b>PRVR - Regione</b>   | Toscana |
| <b>PRVP - Provincia</b> | FI      |
| <b>PRVC - Comune</b>    | Firenze |

### PRC - COLLOCAZIONE SPECIFICA

|   |                       |
|---|-----------------------|
| <b>PRCT - Tipologia</b>                             | palazzo               |
| <b>PRCD - Denominazione</b>                         | Palazzo degli Uffizi  |
| <b>PRCC - Complesso monumentale di appartenenza</b> | Complesso vasariano   |
| <b>PRCM - Denominazione raccolta</b>                | Galleria degli Uffizi |
| <b>PRCS - Specifiche</b>                            | Tribuna               |

### PRD - DATA

|                             |            |
|-----------------------------|------------|
| <b>PRDI - Data ingresso</b> | 1704/ ante |
| <b>PRDU - Data uscita</b>   | 1928       |

## DT - CRONOLOGIA

### DTZ - CRONOLOGIA GENERICA

|                      |          |
|----------------------|----------|
| <b>DTZG - Secolo</b> | sec. XVI |
|----------------------|----------|

### DTS - CRONOLOGIA SPECIFICA

|                                     |              |
|-------------------------------------|--------------|
| <b>DTSI - Da</b>                    | 1563         |
| <b>DTSV - Validità</b>              | ca           |
| <b>DTSF - A</b>                     | 1569         |
| <b>DTSL - Validità</b>              | ca           |
| <b>DTM - Motivazione cronologia</b> | bibliografia |

## AU - DEFINIZIONE CULTURALE

### AUT - AUTORE

|   |              |
|---|--------------|
| <b>AUTM - Motivazione dell'attribuzione</b> | bibliografia |
|---|--------------|

|  |   |
|--|---|
| <b>AUTN - Nome scelto</b>                    | Macchietti Girolamo detto Girolamo del Crocefissaio   |
| <b>AUTA - Dati anagrafici</b>                | 1535/ 1592  |
| <b>AUTH - Sigla per citazione</b>            | 00000579  |
| <b>AAT - Altre attribuzioni</b>              | Allori Alessandro   |
| <b>MT - DATI TECNICI</b>                     |   |
| <b>MTC - Materia e tecnica</b>               | tavola/ pittura a olio  |
| <b>MIS - MISURE</b>                          |   |
| <b>MISU - Unità</b>                          | cm  |
| <b>MISD - Diametro</b>                       | 17  |
| <b>FRM - Formato</b>                         | tondo   |
| <b>CO - CONSERVAZIONE</b>                    |   |
| <b>STC - STATO DI CONSERVAZIONE</b>          |   |
| <b>STCC - Stato di conservazione</b>         | discreto  |
| <b>DA - DATI ANALITICI</b>                   |   |
| <b>DES - DESCRIZIONE</b>                     |   |
| <b>DESO - Indicazioni sull'oggetto</b>       | NR (recupero pregresso)   |
| <b>DESI - Codifica Iconclass</b>             | NR (recupero pregresso)   |
| <b>DESS - Indicazioni sul soggetto</b>       | Soggetti profani. Personaggi: Cupido; Venere; Adone. Abbigliamento: all'antica. Attributi: (Adone) faretra. Paesaggi: alberi; rocce; colline. Oggetti: lancia. Animali: cani.   |
| <b>NSC - Notizie storico-critiche</b>        | La piccola tavola faceva probabilmente parte di un mobile dipinto che, per affinità stilistiche con i dipinti dello studiolo di Francesco I in Palazzo Vecchio, il Conti ha attribuito dubitativamente a Girolamo Macchietti. Tale attribuzione è stata poi confermata dalla Privitera (1989) e dalla critica successiva. |
| <b>TU - CONDIZIONE GIURIDICA E VINCOLI</b>   |   |
| <b>CDG - CONDIZIONE GIURIDICA</b>            |   |
| <b>CDGG - Indicazione generica</b>           | proprietà Stato   |
| <b>CDGS - Indicazione specifica</b>          | Ministero per i Beni e le Attività Culturali  |
| <b>DO - FONTI E DOCUMENTI DI RIFERIMENTO</b> |   |
| <b>FTA - DOCUMENTAZIONE FOTOGRAFICA</b>      |   |
| <b>FTAX - Genere</b>                         | documentazione esistente  |
| <b>FTAP - Tipo</b>                           | fotografia b/n  |
| <b>FTAN - Codice identificativo</b>          | SBAS FI 5337  |
| <b>FTAT - Note</b>                           | prima della pulitura  |
| <b>FTA - DOCUMENTAZIONE FOTOGRAFICA</b>      |   |
| <b>FTAX - Genere</b>                         | documentazione esistente  |
| <b>FTAP - Tipo</b>                           | fotografia b/n  |
| <b>FTAN - Codice identificativo</b>          | SBAS FI 230492  |
| <b>FTA - DOCUMENTAZIONE FOTOGRAFICA</b>      |   |
| <b>FTAX - Genere</b>                         | documentazione allegata   |

|   |  |
|---|--|
| <b>FTAP - Tipo</b>                      | diapositiva colore   |
| <b>FTAN - Codice identificativo</b>     | ex art. 15, 2887   |
| <b>FTA - DOCUMENTAZIONE FOTOGRAFICA</b> |  |
| <b>FTAX - Genere</b>                    | documentazione allegata  |
| <b>FTAP - Tipo</b>                      | diapositiva colore   |
| <b>FTAN - Codice identificativo</b>     | SSPM FI 545014   |
| <b>FNT - FONTI E DOCUMENTI</b>          |  |
| <b>FNTP - Tipo</b>                      | inventario   |
| <b>FNTT - Denominazione</b>             | Inventario generale di tutto quanto fu consegnato a Gio. Franc. o Bianchi custode della Galleria di S. A. R. |
| <b>FNTD - Data</b>                      | 1704   |
| <b>FNTF - Foglio/Carta</b>              | c. 107, n. 885   |
| <b>FNTN - Nome archivio</b>             | FI/ Biblioteca degli Uffizi  |
| <b>FNTS - Posizione</b>                 | ms. 82   |
| <b>FNTI - Codice identificativo</b>     | NR (recupero pregresso)  |
| <b>FNT - FONTI E DOCUMENTI</b>          |  |
| <b>FNTP - Tipo</b>                      | inventario   |
| <b>FNTD - Data</b>                      | 1753   |
| <b>FNTF - Foglio/Carta</b>              | n. 1565  |
| <b>FNTN - Nome archivio</b>             | FI/ Biblioteca degli Uffizi  |
| <b>FNTS - Posizione</b>                 | ms. 95   |
| <b>FNTI - Codice identificativo</b>     | NR (recupero pregresso)  |
| <b>FNT - FONTI E DOCUMENTI</b>          |  |
| <b>FNTP - Tipo</b>                      | inventario   |
| <b>FNTD - Data</b>                      | 1769   |
| <b>FNTF - Foglio/Carta</b>              | c. 226, n. 1105  |
| <b>FNTN - Nome archivio</b>             | FI/ Biblioteca degli Uffizi  |
| <b>FNTS - Posizione</b>                 | ms. 98   |
| <b>FNTI - Codice identificativo</b>     | NR (recupero pregresso)  |
| <b>FNT - FONTI E DOCUMENTI</b>          |  |
| <b>FNTP - Tipo</b>                      | inventario   |
| <b>FNTT - Denominazione</b>             | Inventario generale della Real Galleria di Firenze   |
| <b>FNTD - Data</b>                      | 1784   |
| <b>FNTF - Foglio/Carta</b>              | c. 245, n. 512   |
| <b>FNTN - Nome archivio</b>             | FI/ Biblioteca degli Uffizi  |
| <b>FNTS - Posizione</b>                 | ms. 113  |
| <b>FNTI - Codice identificativo</b>     | NR (recupero pregresso)  |
| <b>FNT - FONTI E DOCUMENTI</b>          |  |
| <b>FNTP - Tipo</b>                      | inventario   |
| <b>FNTT - Denominazione</b>             | Catalogo generale della R. Galleria di Firenze   |
| <b>FNTD - Data</b>                      | 1825   |
| <b>FNTF - Foglio/Carta</b>              | n. 241   |
| <b>FNTN - Nome archivio</b>             | FI/ Biblioteca degli Uffizi  |

|                                     |                                |
|-------------------------------------|--------------------------------|
| <b>FNTS - Posizione</b>             | ms. 173                        |
| <b>FNTI - Codice identificativo</b> | NR (recupero pregresso)        |
| <b>FNT - FONTI E DOCUMENTI</b>      |                                |
| <b>FNTP - Tipo</b>                  | inventario                     |
| <b>FNTT - Denominazione</b>         | Inventario Gallerie Fiorentine |
| <b>FNTD - Data</b>                  | 1890 post                      |
| <b>FNTF - Foglio/Carta</b>          | n. 6266                        |
| <b>FNTN - Nome archivio</b>         | SSPM FI                        |
| <b>FNTS - Posizione</b>             | NR (recupero pregresso)        |
| <b>FNTI - Codice identificativo</b> | NR (recupero pregresso)        |
| <b>BIB - BIBLIOGRAFIA</b>           |                                |
| <b>BIBX - Genere</b>                | bibliografia specifica         |
| <b>BIBA - Autore</b>                | Cipriani N.                    |
| <b>BIBD - Anno di edizione</b>      | 1966                           |
| <b>BIBH - Sigla per citazione</b>   | 00004296                       |
| <b>BIBN - V., pp., nn.</b>          | p. 125                         |
| <b>BIB - BIBLIOGRAFIA</b>           |                                |
| <b>BIBX - Genere</b>                | bibliografia specifica         |
| <b>BIBA - Autore</b>                | Palazzo Vecchio                |
| <b>BIBD - Anno di edizione</b>      | 1980                           |
| <b>BIBH - Sigla per citazione</b>   | 00000543                       |
| <b>BIBN - V., pp., nn.</b>          | p. 293, n. 587                 |
| <b>BIB - BIBLIOGRAFIA</b>           |                                |
| <b>BIBX - Genere</b>                | bibliografia specifica         |
| <b>BIBA - Autore</b>                | Privitera M.                   |
| <b>BIBD - Anno di edizione</b>      | 1996                           |
| <b>BIBH - Sigla per citazione</b>   | 00003439                       |
| <b>BIBN - V., pp., nn.</b>          | pp. 30, 100                    |
| <b>BIB - BIBLIOGRAFIA</b>           |                                |
| <b>BIBX - Genere</b>                | bibliografia specifica         |
| <b>BIBA - Autore</b>                | Palazzo Pitti                  |
| <b>BIBD - Anno di edizione</b>      | 1988                           |
| <b>BIBH - Sigla per citazione</b>   | 00007512                       |
| <b>BIBN - V., pp., nn.</b>          | p. 74                          |
| <b>BIB - BIBLIOGRAFIA</b>           |                                |
| <b>BIBX - Genere</b>                | bibliografia specifica         |
| <b>BIBA - Autore</b>                | Mito Venere                    |
| <b>BIBD - Anno di edizione</b>      | 2003                           |
| <b>BIBH - Sigla per citazione</b>   | 00007556                       |
| <b>BIBN - V., pp., nn.</b>          | pp. 76-77, n. 4                |
| <b>BIB - BIBLIOGRAFIA</b>           |                                |
| <b>BIBX - Genere</b>                | bibliografia specifica         |
|                                     |                                |

|                                   |  |
|-----------------------------------|--|
| <b>BIBA - Autore</b>              | Mythologica Erotica                                  |
| <b>BIBD - Anno di edizione</b>    | 2005   |
| <b>BIBH - Sigla per citazione</b> | 00006688   |
| <b>BIBN - V., pp., nn.</b>        | pp. 178-179, n. 55                                   |
| <b>BIB - BIBLIOGRAFIA</b>         |  |
| <b>BIBX - Genere</b>              | bibliografia specifica                               |
| <b>BIBA - Autore</b>              | Galleria Palatina                                    |
| <b>BIBD - Anno di edizione</b>    | 2003   |
| <b>BIBH - Sigla per citazione</b> | 00008112   |
| <b>BIBN - V., pp., nn.</b>        | v. II, pp. 242-243, n. 390                           |
| <b>BIB - BIBLIOGRAFIA</b>         |  |
| <b>BIBX - Genere</b>              | bibliografia specifica                               |
| <b>BIBA - Autore</b>              | Rusconi A. J.  |
| <b>BIBD - Anno di edizione</b>    | 1937   |
| <b>BIBH - Sigla per citazione</b> | 00007915   |
| <b>BIBN - V., pp., nn.</b>        | p. 24  |
| <b>BIB - BIBLIOGRAFIA</b>         |  |
| <b>BIBX - Genere</b>              | bibliografia specifica                               |
| <b>BIBA - Autore</b>              | Francini Ciaranfi A. M.                              |
| <b>BIBD - Anno di edizione</b>    | 1964   |
| <b>BIBH - Sigla per citazione</b> | 00007945   |
| <b>BIBN - V., pp., nn.</b>        | p. 125   |
| <b>BIB - BIBLIOGRAFIA</b>         |  |
| <b>BIBX - Genere</b>              | bibliografia specifica                               |
| <b>BIBA - Autore</b>              | Privitera M.   |
| <b>BIBD - Anno di edizione</b>    | 1989   |
| <b>BIBH - Sigla per citazione</b> | 00008382   |
| <b>BIBN - V., pp., nn.</b>        | p. 83  |
| <b>MST - MOSTRE</b>               |  |
| <b>MSTT - Titolo</b>              | Palazzo Vecchio: committenza e collezionismo medicei |
| <b>MSTL - Luogo</b>               | Firenze  |
| <b>MSTD - Data</b>                | 1980   |
| <b>MST - MOSTRE</b>               |  |
| <b>MSTT - Titolo</b>              | Il mito di Venere                                    |
| <b>MSTL - Luogo</b>               | Nicosia (Cipro)                                      |
| <b>MSTD - Data</b>                | 2003   |
| <b>MST - MOSTRE</b>               |  |
| <b>MSTT - Titolo</b>              | Il mito di Venere                                    |
| <b>MSTL - Luogo</b>               | Parigi   |
| <b>MSTD - Data</b>                | 2003   |
| <b>MST - MOSTRE</b>               |  |
| <b>MSTT - Titolo</b>              | Il mito di Venere                                    |
|                                   |  |

|  |   |
|--|---|
| <b>MSTL - Luogo</b>                        | Bari  |
| <b>MSTD - Data</b>                         | 2003/ 2004  |
| <b>MST - MOSTRE</b>                        |   |
| <b>MSTT - Titolo</b>                       | Mythologica et Erotica. Arte e Cultura dall'antichità al XVIII secolo |
| <b>MSTL - Luogo</b>                        | Firenze   |
| <b>MSTD - Data</b>                         | 2005  |
| <b>AD - ACCESSO AI DATI</b>                |   |
| <b>ADS - SPECIFICHE DI ACCESSO AI DATI</b> |   |
| <b>ADSP - Profilo di accesso</b>           | 1   |
| <b>ADSM - Motivazione</b>                  | scheda contenente dati liberamente accessibili                        |
| <b>CM - COMPILAZIONE</b>                   |   |
| <b>CMP - COMPILAZIONE</b>                  |   |
| <b>CMPD - Data</b>                         | 1987  |
| <b>CMPN - Nome</b>                         | Pellegrini L.   |
| <b>FUR - Funzionario responsabile</b>      | Damiani G.  |
| <b>AGG - AGGIORNAMENTO - REVISIONE</b>     |   |
| <b>AGGD - Data</b>                         | 1989  |
| <b>AGGN - Nome</b>                         | Casciu S.   |
| <b>AGGF - Funzionario responsabile</b>     | NR (recupero pregresso)   |
| <b>AGG - AGGIORNAMENTO - REVISIONE</b>     |   |
| <b>AGGD - Data</b>                         | 2006  |
| <b>AGGN - Nome</b>                         | ARTPAST/ Rossi V.   |
| <b>AGGF - Funzionario responsabile</b>     | NR (recupero pregresso)   |
| <b>AN - ANNOTAZIONI</b>                    |   |
| <b>OSS - Osservazioni</b>                  | L'opera è stata in deposito presso rifugi bellici dal 1943 al 1945.   |