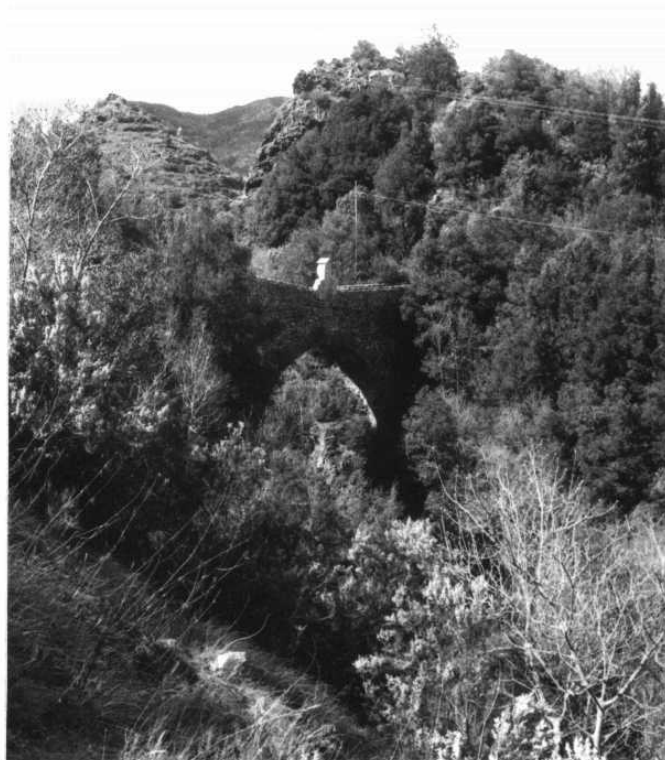


SCHEDA



CD - CODICI

TSK - Tipo scheda	A
LIR - Livello ricerca	I
NCT - CODICE UNIVOCO	
NCTR - Codice regione	07
NCTN - Numero catalogo generale	00111960
ESC - Ente schedatore	S20
ECP - Ente competente	S20

OG - OGGETTO

OGT - OGGETTO

OGTD - Definizione tipologica	ponte
OGTQ - Qualificazione	settecentesco
OGTN - Denominazione	Ponte tra Nascio e Cassagna

LC - LOCALIZZAZIONE GEOGRAFICO-AMMINISTRATIVA

PVC - LOCALIZZAZIONE GEOGRAFICO-AMMINISTRATIVA

PVCS - Stato	ITALIA
PVCR - Regione	Liguria
PVCP - Provincia	GE

PVCC - Comune	Ne
PVCL - Località	NASCIO
PVCE	Nascio-Cassagna
PVCI - Indirizzo	Via Cassagna
CS - LOCALIZZAZIONE CATASTALE	
CTL - Tipo di localizzazione	localizzazione fisica
CTS - LOCALIZZAZIONE CATASTALE	
CTSC - Comune	Né
CTSF - Foglio/Data	NR (recupero pregresso)
CTSN - Particelle	NR
GP - GEOREFERENZIAZIONE TRAMITE PUNTO	
GPI - Identificativo punto	2
GPL - Tipo di localizzazione	localizzazione fisica
GPD - DESCRIZIONE DEL PUNTO	
GPDP - PUNTO	
GPDPX - Coordinata X	9.4640819307
GPDPY - Coordinata Y	44.339544164
GPM - Metodo di georeferenziazione	punto esatto
GPT - Tecnica di georeferenziazione	rilievo da foto aerea senza sopralluogo
GPP - Proiezione e Sistema di riferimento	WGS84
GPB - BASE DI RIFERIMENTO	
GPBB - Descrizione sintetica	ICCD1004366_OI.ORTOI
GPBT - Data	9-5-2017
GPBO - Note	(3632285) -ORTOFOTO 2006- (http://wms.pcn.minambiente.it/ogc?map=/ms_ogc/WMS_v1.3/raster/ortofoto_colore_06.map) -OI. ORTOIMMAGINICOLORE.2006
AU - DEFINIZIONE CULTURALE	
ATB - AMBITO CULTURALE	
ATBR - Riferimento all'intervento	Costruzione
ATBD - Denominazione	Maestranze locali
ATBM - Fonte dell'attribuzione	NR (recupero pregresso)
RE - NOTIZIE STORICHE	
REN - NOTIZIA	
RENr - Riferimento	intero bene
RENF - Fonte	NR (recupero pregresso)
REL - CRONOLOGIA, ESTREMO REMOTO	
RELS - Secolo	XVIII
REV - CRONOLOGIA, ESTREMO RECENTE	
REVS - Secolo	XVIII

PN - PIANTA**PNT - PIANTA****PNTF - Forma**

Ad arco

SV - STRUTTURE VERTICALI**SVC - TECNICA COSTRUTTIVA****SVCM - Materiali**

Pietra

SO - STRUTTURE DI ORIZZONTAMENTO**SOF - TIPO****SOFG - Genere**

Arco

SOFF - Forma

Sesto acuto

CP - COPERTURE**CPM - MANTO DI COPERTURA****CPMM - Materiali**

Selciato

US - UTILIZZAZIONI**USA - USO ATTUALE****USAD - Uso**

Ponte

USO - USO STORICO**USOD - Uso**

Ponte

TU - CONDIZIONE GIURIDICA E VINCOLI**CDG - CONDIZIONE GIURIDICA****CDGG - Indicazione
generica**

proprietà Ente pubblico territoriale

**CDGS - Indicazione
specifica**

Comune di Né

CDGI - Indirizzo

P. dei Mosto 2, Né (GE)

NVC - PROVVEDIMENTI DI TUTELA**NVCT - Tipo provvedimento**

L. 364/1909, art.5

**NVCE - Estremi
provvedimento**

1934/01/28

STU - STRUMENTI URBANISTICI**STUT - Strumenti in vigore**

P.d.F. 1987,P.d.F. 1987,P.d.F. 1987

**STUN - Sintesi normativa
zona**

Manutenzione ordinaria,Manutenzione straordinaria,Restauro

DO - FONTI E DOCUMENTI DI RIFERIMENTO**FTA - DOCUMENTAZIONE FOTOGRAFICA****FTAX - Genere**

documentazione allegata

FTAP - Tipo

positivo b/n

FTAD - Data

1994

FTAE - Ente proprietario

SABAPGE

FTAN - Codice identificativo

0700111960_fta47115

DRA - DOCUMENTAZIONE GRAFICA**DRAX - Genere**

documentazione allegata

DRAT - Tipo

estratto di mappa catastale

DRAN - Codice identificativo	00111960_sc
FNT - FONTI E DOCUMENTI	
FNTP - Tipo	riproduzione del provvedimento di tutela
FNTD - Data	1934/01/28
FNTN - Nome archivio	SABAPGE
FNTS - Posizione	NE (GE) / MON 1
FNTI - Codice identificativo	00111960
FNT - FONTI E DOCUMENTI	
FNTP - Tipo	copia cartacea della scheda di catalogo
FNTD - Data	1993
FNTN - Nome archivio	SABAPGE
FNTS - Posizione	Risso_1993_94
FNTI - Codice identificativo	00111960_scheda
AD - ACCESSO AI DATI	
ADS - SPECIFICHE DI ACCESSO AI DATI	
ADSP - Profilo di accesso	1
ADSM - Motivazione	scheda contenente dati liberamente accessibili
CM - COMPILAZIONE	
CMP - COMPILAZIONE	
CMPD - Data	1994
CMPN - Nome	Risso S.
FUR - Funzionario responsabile	Di Dio M. / Mangini L.
AGG - AGGIORNAMENTO - REVISIONE	
AGGD - Data	2017
AGGN - Nome	Panzani, Laura
AGGF - Funzionario responsabile	Barbaro, Barbara
AN - ANNOTAZIONI	
OSS - Osservazioni	Costruito per i Patrizi Cambiaso. Edicola marmorea raffigurante Madonna con Bambino. Iscrizione lapidea.