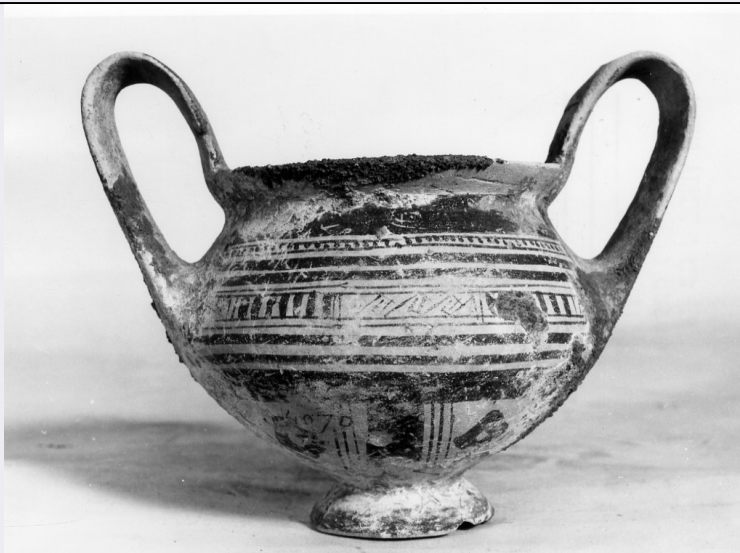


SCHEDA



CD - CODICI

| | |
|---------------------------------|----------|
| TSK - Tipo Scheda | RA |
| LIR - Livello ricerca | C |
| NCT - CODICE UNIVOCO | |
| NCTR - Codice regione | 16 |
| NCTN - Numero catalogo generale | 00011148 |
| ESC - Ente schedatore | S63 |
| ECP - Ente competente | S63 |

OG - OGGETTO

| | |
|---------------------------------------|---|
| OGT - OGGETTO | |
| OGTD - Definizione | kantharos |
| CLS - Categoria - classe e produzione | recipienti in ceramica/ ceramica subgeometrica della Peucezia |

LC - LOCALIZZAZIONE GEOGRAFICO-AMMINISTRATIVA

PVC - LOCALIZZAZIONE GEOGRAFICO-AMMINISTRATIVA ATTUALE

| | |
|------------------|--------|
| PVCS - Stato | Italia |
| PVCR - Regione | Puglia |
| PVCP - Provincia | BA |
| PVCC - Comune | Bari |

LDC - COLLOCAZIONE SPECIFICA

| | |
|-------------------------------|--------------------|
| LDCN - Denominazione attuale | NR |
| LDCM - Denominazione raccolta | Museo Archeologico |

LA - ALTRE LOCALIZZAZIONI GEOGRAFICO-AMMINISTRATIVE

| | |
|------------------------------|----------------------|
| TCL - Tipo di localizzazione | luogo di reperimento |
|------------------------------|----------------------|

PRV - LOCALIZZAZIONE GEOGRAFICO-AMMINISTRATIVA

| | |
|--------------|--------|
| PRVS - Stato | Italia |
|--------------|--------|

| | |
|---|---|
| PRVR - Regione | Puglia |
| PRVP - Provincia | BA |
| PRVC - Comune | Rutigliano |
| UB - DATI PATRIMONIALI | |
| INV - INVENTARIO DI MUSEO O SOPRINTENDENZA | |
| INVN - Numero | 4070 |
| DT - CRONOLOGIA | |
| DTZ - CRONOLOGIA GENERICA | |
| DTZG - Fascia cronologica di riferimento | sec. VI a.C. |
| DTM - Motivazione cronologia | NR (recupero pregresso) |
| AU - DEFINIZIONE CULTURALE | |
| ATB - AMBITO CULTURALE | |
| ATBD - Denominazione | fabbrica peucezia |
| ATBM - Motivazione dell'attribuzione | NR (recupero pregresso) |
| MT - DATI TECNICI | |
| MTC - Materia e tecnica | argilla/ a mano |
| MIS - MISURE | |
| MISU - Unità | cm |
| MISA - Altezza | 11 |
| MISV - Varie | labbro, diametro, 8.5 cm |
| DA - DATI ANALITICI | |
| DES - DESCRIZIONE | |
| DESO - Indicazioni sull'oggetto | confronta scheda pregressa allegata |
| CO - CONSERVAZIONE | |
| STC - STATO DI CONSERVAZIONE | |
| STCC - Stato di conservazione | NR (recupero pregresso) |
| TU - CONDIZIONE GIURIDICA E VINCOLI | |
| CDG - CONDIZIONE GIURIDICA | |
| CDGG - Indicazione generica | proprietà Ente pubblico territoriale |
| DO - FONTI E DOCUMENTI DI RIFERIMENTO | |
| FTA - DOCUMENTAZIONE FOTOGRAFICA | |
| FTAX - Genere | documentazione allegata |
| FTAP - Tipo | fotografia b/n |
| FTAN - Codice identificativo | _I SATA_4711 |
| FNT - FONTI E DOCUMENTI | |
| FNTP - Tipo | scheda storica |
| FNTD - Data | 1978 |
| FNTN - Nome archivio | Archivio Generale delle Schede di Catalogo (ICCD, RM) |
| FNTS - Posizione | 1600011148 |

| | |
|-------------------------------------|------------|
| FNTI - Codice identificativo | 1600011148 |
|-------------------------------------|------------|

AD - ACCESSO AI DATI

ADS - SPECIFICHE DI ACCESSO AI DATI

| | |
|----------------------------------|---|
| ADSP - Profilo di accesso | 1 |
|----------------------------------|---|

| | |
|---------------------------|--|
| ADSM - Motivazione | scheda contenente dati liberamente accessibili |
|---------------------------|--|

CM - COMPILAZIONE

CMP - COMPILAZIONE

| | |
|--------------------|------|
| CMPD - Data | 1978 |
|--------------------|------|

| | |
|--------------------|-----------------|
| CMPN - Nome | Rossi, Filomena |
|--------------------|-----------------|

| | |
|---------------------------------------|-------------------------|
| FUR - Funzionario responsabile | NR (recupero pregresso) |
|---------------------------------------|-------------------------|

RVM - TRASCRIZIONE PER INFORMATIZZAZIONE

| | |
|--------------------|------|
| RVMD - Data | 2007 |
|--------------------|------|

| | |
|--------------------|------------|
| RVMN - Nome | Lotto 2005 |
|--------------------|------------|