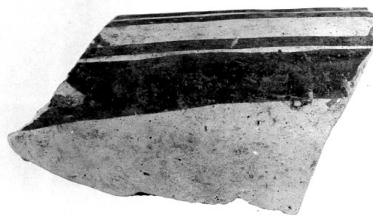


SCHEDA



CD - CODICI

TSK - Tipo Scheda RA

LIR - Livello ricerca C

NCT - CODICE UNIVOCO

NCTR - Codice regione 16

NCTN - Numero catalogo generale 00020277

ESC - Ente schedatore S63

ECP - Ente competente S63

OG - OGGETTO

OGT - OGGETTO

OGTD - Definizione ciotola/ frammento

CLS - Categoria - classe e produzione recipienti in ceramica/ geometrico iapigio

LC - LOCALIZZAZIONE GEOGRAFICO-AMMINISTRATIVA

PVC - LOCALIZZAZIONE GEOGRAFICO-AMMINISTRATIVA ATTUALE

PVCS - Stato Italia

PVCR - Regione Puglia

PVCP - Provincia BA

PVCC - Comune Gioia del Colle

LDC - COLLOCAZIONE SPECIFICA

LDCN - Denominazione attuale NR

LDCM - Denominazione raccolta Museo Archeologico Nazionale

LA - ALTRE LOCALIZZAZIONI GEOGRAFICO-AMMINISTRATIVE

TCL - Tipo di localizzazione luogo di reperimento

PRV - LOCALIZZAZIONE GEOGRAFICO-AMMINISTRATIVA

PRVS - Stato Italia

PRVR - Regione Puglia

PRVP - Provincia	BA
PRVC - Comune	Gioia del Colle
PRL - Altra località	Monte Sannace
PRC - COLLOCAZIONE SPECIFICA	
PRCD - Denominazione	NR
PRCS - Specifiche	acropoli, scavo G
UB - DATI PATRIMONIALI	
INV - INVENTARIO DI MUSEO O SOPRINTENDENZA	
INVN - Numero	MG 1768
DT - CRONOLOGIA	
DTZ - CRONOLOGIA GENERICA	
DTZG - Fascia cronologica di riferimento	secc. IX - VII a.C.
DTM - Motivazione cronologia	NR (recupero pregresso)
AU - DEFINIZIONE CULTURALE	
ATB - AMBITO CULTURALE	
ATBD - Denominazione	fabbrica iapigia
ATBM - Motivazione dell'attribuzione	NR (recupero pregresso)
MT - DATI TECNICI	
MTC - Materia e tecnica	argilla/ a mano/ ingobbiatura
MIS - MISURE	
MISU - Unità	cm
MISL - Larghezza	7
DA - DATI ANALITICI	
DES - DESCRIZIONE	
DESO - Indicazioni sull'oggetto	confronta scheda pregressa allegata
CO - CONSERVAZIONE	
STC - STATO DI CONSERVAZIONE	
STCC - Stato di conservazione	NR (recupero pregresso)
TU - CONDIZIONE GIURIDICA E VINCOLI	
CDG - CONDIZIONE GIURIDICA	
CDGG - Indicazione generica	proprietà Stato
DO - FONTI E DOCUMENTI DI RIFERIMENTO	
FTA - DOCUMENTAZIONE FOTOGRAFICA	
FTAX - Genere	documentazione allegata
FTAP - Tipo	fotografia b/n
FTAN - Codice identificativo	_I SATA_4026-356
FNT - FONTI E DOCUMENTI	
FNTP - Tipo	scheda storica
FNTD - Data	1987

FNTN - Nome archivio	Archivio Generale delle Schede di Catalogo (ICCD, RM)
FNTS - Posizione	1600020277
FNTI - Codice identificativo	1600020277
AD - ACCESSO AI DATI	
ADS - SPECIFICHE DI ACCESSO AI DATI	
ADSP - Profilo di accesso	1
ADSM - Motivazione	scheda contenente dati liberamente accessibili
CM - COMPILAZIONE	
CMP - COMPILAZIONE	
CMPD - Data	1987
CMPN - Nome	De Riccardis, Luciana
FUR - Funzionario responsabile	Ciancio, Angela
RVM - TRASCRIZIONE PER INFORMATIZZAZIONE	
RVMD - Data	2007
RVMN - Nome	Lotto 2005