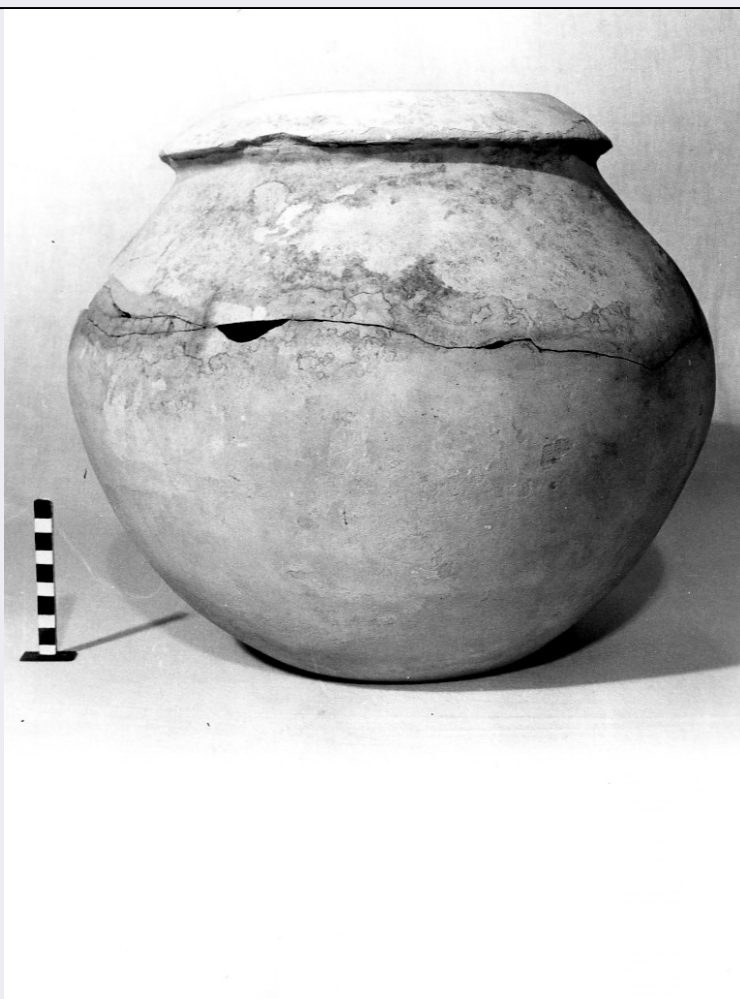


# SCHEDA



## CD - CODICI

TSK - Tipo Scheda RA

LIR - Livello ricerca C

### NCT - CODICE UNIVOCO

NCTR - Codice regione 16

NCTN - Numero catalogo generale 00110155

ESC - Ente schedatore S63

ECP - Ente competente S63

## OG - OGGETTO

### OGT - OGGETTO

OGTD - Definizione olla

CLS - Categoria - classe e produzione recipienti in ceramica/ ceramica acroma

## LC - LOCALIZZAZIONE GEOGRAFICO-AMMINISTRATIVA

### PVC - LOCALIZZAZIONE GEOGRAFICO-AMMINISTRATIVA ATTUALE

PVCS - Stato Italia

PVCR - Regione Puglia

PVCP - Provincia FG

PVCC - Comune San Severo

**LDC - COLLOCAZIONE SPECIFICA**

<b>LDCN - Denominazione attuale</b>	NR
<b>LDCM - Denominazione raccolta</b>	Museo Civico
<b>LDCS - Specifiche</b>	deposito Soprintendenza

**LA - ALTRE LOCALIZZAZIONI GEOGRAFICO-AMMINISTRATIVE**

**TCL - Tipo di localizzazione** luogo di reperimento

**PRV - LOCALIZZAZIONE GEOGRAFICO-AMMINISTRATIVA**

<b>PRVS - Stato</b>	Italia
<b>PRVR - Regione</b>	Puglia
<b>PRVP - Provincia</b>	FG
<b>PRVC - Comune</b>	San Severo
<b>PRL - Altra località</b>	Casone

**PRC - COLLOCAZIONE SPECIFICA**

<b>PRCD - Denominazione</b>	NR
<b>PRCS - Specifiche</b>	scavo 1971, necropoli, cava Cucchiella, inv. n. T.5/ n.4

**UB - DATI PATRIMONIALI****INV - INVENTARIO DI MUSEO O SOPRINTENDENZA**

**INVN - Numero** 7054

**DT - CRONOLOGIA****DTZ - CRONOLOGIA GENERICA**

<b>DTZG - Fascia cronologica di riferimento</b>	sec. IV a.C.
<b>DTZS - Frazione cronologica</b>	metà
<b>DTM - Motivazione cronologia</b>	NR (recupero pregresso)

**AU - DEFINIZIONE CULTURALE****ATB - AMBITO CULTURALE**

<b>ATBD - Denominazione</b>	fabbrica daunia
<b>ATBM - Motivazione dell'attribuzione</b>	NR (recupero pregresso)

**MT - DATI TECNICI**

**MTC - Materia e tecnica** argilla/ a mano/ lisciatura

**MIS - MISURE**

<b>MISU - Unità</b>	cm
<b>MISA - Altezza</b>	34.4
<b>MISV - Varie</b>	bocca, diametro, 20 cm

**DA - DATI ANALITICI****DES - DESCRIZIONE**

**DESO - Indicazioni sull'oggetto** confronta scheda pregressa allegata

**CO - CONSERVAZIONE****STC - STATO DI CONSERVAZIONE**

<b>STCC - Stato di conservazione</b>	mutilo
<b>TU - CONDIZIONE GIURIDICA E VINCOLI</b>	
<b>CDG - CONDIZIONE GIURIDICA</b>	
<b>CDGG - Indicazione generica</b>	proprietà Stato
<b>DO - FONTI E DOCUMENTI DI RIFERIMENTO</b>	
<b>FTA - DOCUMENTAZIONE FOTOGRAFICA</b>	
<b>FTAX - Genere</b>	documentazione allegata
<b>FTAP - Tipo</b>	fotografia b/n
<b>FTAN - Codice identificativo</b>	_I SATA_R-474-3
<b>FNT - FONTI E DOCUMENTI</b>	
<b>FNTP - Tipo</b>	scheda storica
<b>FNTD - Data</b>	1984
<b>FNTN - Nome archivio</b>	Archivio Generale delle Schede di Catalogo (ICCD, RM)
<b>FNTS - Posizione</b>	1600110155
<b>FNTI - Codice identificativo</b>	1600110155
<b>AD - ACCESSO AI DATI</b>	
<b>ADS - SPECIFICHE DI ACCESSO AI DATI</b>	
<b>ADSP - Profilo di accesso</b>	1
<b>ADSM - Motivazione</b>	scheda contenente dati liberamente accessibili
<b>CM - COMPILAZIONE</b>	
<b>CMP - COMPILAZIONE</b>	
<b>CMPD - Data</b>	1984
<b>CMPN - Nome</b>	Blundo, Anna Grazia Rita
<b>FUR - Funzionario responsabile</b>	Lavermicocca, Gaetano
<b>RVM - TRASCRIZIONE PER INFORMATIZZAZIONE</b>	
<b>RVMD - Data</b>	2007
<b>RVMN - Nome</b>	Lotto 2005