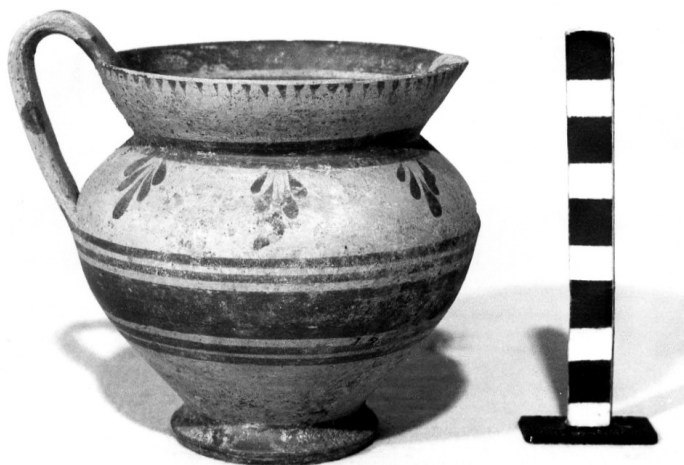


# SCHEDA



## CD - CODICI

TSK - Tipo Scheda	RA
LIR - Livello ricerca	C
NCT - CODICE UNIVOCO	
NCTR - Codice regione	16
NCTN - Numero catalogo generale	00110212
ESC - Ente schedatore	S63
ECP - Ente competente	S63

## OG - OGGETTO

OGT - OGGETTO	
OGTD - Definizione	craterisco
CLS - Categoria - classe e produzione	recipienti in ceramica

## LC - LOCALIZZAZIONE GEOGRAFICO-AMMINISTRATIVA

### PVC - LOCALIZZAZIONE GEOGRAFICO-AMMINISTRATIVA ATTUALE

PVCS - Stato	Italia
PVCR - Regione	Puglia
PVCP - Provincia	FG
PVCC - Comune	San Severo

### LDC - COLLOCAZIONE SPECIFICA

LDCN - Denominazione attuale	NR
LDCM - Denominazione raccolta	Museo Civico
LDCS - Specifiche	deposito Soprintendenza

## LA - ALTRE LOCALIZZAZIONI GEOGRAFICO-AMMINISTRATIVE

TCL - Tipo di localizzazione	luogo di reperimento
------------------------------	----------------------

### PRV - LOCALIZZAZIONE GEOGRAFICO-AMMINISTRATIVA

<b>PRVS - Stato</b>	Italia
<b>PRVR - Regione</b>	Puglia
<b>PRVP - Provincia</b>	FG
<b>PRVC - Comune</b>	San Severo
<b>PRL - Altra località</b>	Casone
<b>PRC - COLLOCAZIONE SPECIFICA</b>	
<b>PRCD - Denominazione</b>	NR
<b>PRCS - Specifiche</b>	scavi De Juliis 1971, necropoli, T. 15/6
<b>UB - DATI PATRIMONIALI</b>	
<b>INV - INVENTARIO DI MUSEO O SOPRINTENDENZA</b>	
<b>INVN - Numero</b>	7126
<b>DT - CRONOLOGIA</b>	
<b>DTZ - CRONOLOGIA GENERICA</b>	
<b>DTZG - Fascia cronologica di riferimento</b>	sec. IV a.C.
<b>DTZS - Frazione cronologica</b>	metà
<b>DTM - Motivazione cronologia</b>	NR (recupero pregresso)
<b>AU - DEFINIZIONE CULTURALE</b>	
<b>ATB - AMBITO CULTURALE</b>	
<b>ATBD - Denominazione</b>	produzione daunia
<b>ATBM - Motivazione dell'attribuzione</b>	NR (recupero pregresso)
<b>MT - DATI TECNICI</b>	
<b>MTC - Materia e tecnica</b>	argilla/ a tornio/ verniciatura
<b>MIS - MISURE</b>	
<b>MISU - Unità</b>	cm
<b>MISA - Altezza</b>	9.5
<b>MISD - Diametro</b>	8.5
<b>DA - DATI ANALITICI</b>	
<b>DES - DESCRIZIONE</b>	
<b>DESO - Indicazioni sull'oggetto</b>	confronta scheda pregressa allegata
<b>CO - CONSERVAZIONE</b>	
<b>STC - STATO DI CONSERVAZIONE</b>	
<b>STCC - Stato di conservazione</b>	mutilo
<b>TU - CONDIZIONE GIURIDICA E VINCOLI</b>	
<b>CDG - CONDIZIONE GIURIDICA</b>	
<b>CDGG - Indicazione generica</b>	proprietà Stato
<b>DO - FONTI E DOCUMENTI DI RIFERIMENTO</b>	
<b>FTA - DOCUMENTAZIONE FOTOGRAFICA</b>	
<b>FTAX - Genere</b>	documentazione allegata

<b>FTAP - Tipo</b>	fotografia b/n
<b>FTAN - Codice identificativo</b>	_I SATA_R-531-1
<b>FNT - FONTI E DOCUMENTI</b>	
<b>FNTP - Tipo</b>	scheda storica
<b>FNTD - Data</b>	1985
<b>FNTN - Nome archivio</b>	Archivio Generale delle Schede di Catalogo (ICCD, RM)
<b>FNTS - Posizione</b>	1600110212
<b>FNTI - Codice identificativo</b>	1600110212
<b>AD - ACCESSO AI DATI</b>	
<b>ADS - SPECIFICHE DI ACCESSO AI DATI</b>	
<b>ADSP - Profilo di accesso</b>	1
<b>ADSM - Motivazione</b>	scheda contenente dati liberamente accessibili
<b>CM - COMPILAZIONE</b>	
<b>CMP - COMPILAZIONE</b>	
<b>CMPD - Data</b>	1985
<b>CMPN - Nome</b>	Troiano, Lucia
<b>FUR - Funzionario responsabile</b>	Mazzei, Marina
<b>RVM - TRASCRIZIONE PER INFORMATIZZAZIONE</b>	
<b>RVMD - Data</b>	2007
<b>RVMN - Nome</b>	Lotto 2005