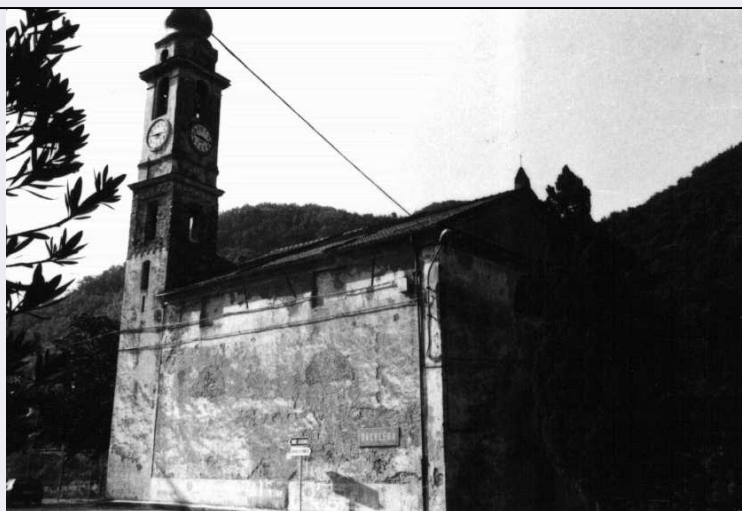


SCHEDA



CD - CODICI

TSK - Tipo scheda A

LIR - Livello ricerca I

NCT - CODICE UNIVOCO

NCTR - Codice regione 07

NCTN - Numero catalogo generale 00110440

ESC - Ente schedatore S20

ECP - Ente competente S20

AC - ALTRI CODICI

ACC - Altro codice bene 00110868

OG - OGGETTO

OGT - OGGETTO

OGTD - Definizione tipologica chiesa

OGTQ - Qualificazione parrocchiale

OGTN - Denominazione Chiesa di Nostra Signora dell'Assunta

LC - LOCALIZZAZIONE GEOGRAFICO-AMMINISTRATIVA

PVC - LOCALIZZAZIONE GEOGRAFICO-AMMINISTRATIVA

PVCS - Stato ITALIA

PVCR - Regione Liguria

PVCP - Provincia IM

PVCC - Comune Ranzo

PVCI - Indirizzo S.S. 453

PVL - Altra località località Bacelega

CS - LOCALIZZAZIONE CATASTALE

CTL - Tipo di localizzazione localizzazione fisica

CTS - LOCALIZZAZIONE CATASTALE

CTSC - Comune Ranzo

CTSF - Foglio/Data 25

CTSN - Particelle	A
GP - GEOREFERENZIAZIONE TRAMITE PUNTO	
GPI - Identificativo punto	2
GPL - Tipo di localizzazione	localizzazione fisica
GPD - DESCRIZIONE DEL PUNTO	
GPDP - PUNTO	
GPDPX - Coordinata X	8.019819
GPDPY - Coordinata Y	44.058375
GPM - Metodo di georeferenziazione	punto approssimato
GPT - Tecnica di georeferenziazione	rilievo da cartografia senza sopralluogo
GPP - Proiezione e Sistema di riferimento	WGS84
GPB - BASE DI RIFERIMENTO	
GPBB - Descrizione sintetica	google maps
GPBT - Data	2017
AU - DEFINIZIONE CULTURALE	
ATB - AMBITO CULTURALE	
ATBR - Riferimento all'intervento	costruzione
ATBD - Denominazione	maestranze locali
ATBM - Fonte dell'attribuzione	NR (recupero pregresso)
RE - NOTIZIE STORICHE	
REN - NOTIZIA	
RENr - Riferimento	intero bene
RENF - Fonte	NR
REL - CRONOLOGIA, ESTREMO REMOTO	
RELS - Secolo	XV
REV - CRONOLOGIA, ESTREMO RECENTE	
REVS - Secolo	XVI
PN - PIANTA	
PNT - PIANTA	
PNTS - Schema	longitudinale
SV - STRUTTURE VERTICALI	
SVC - TECNICA COSTRUTTIVA	
SVCM - Materiali	pietra
SVCM - Materiali	laterizio
SO - STRUTTURE DI ORIZZONTAMENTO	
SOF - TIPO	
SOFG - Genere	catino absidale
SO - STRUTTURE DI ORIZZONTAMENTO	
SOF - TIPO	

SOFG - Genere	volta
SOFF - Forma	emisferico
CP - COPERTURE	
CPM - MANTO DI COPERTURA	
CPMM - Materiali	tegole marsigliesi
CPMM - Materiali	lastre di pietra
US - UTILIZZAZIONI	
USA - USO ATTUALE	
USAD - Uso	Chiesa
USO - USO STORICO	
USOD - Uso	Chiesa
TU - CONDIZIONE GIURIDICA E VINCOLI	
CDG - CONDIZIONE GIURIDICA	
CDGG - Indicazione generica	proprietà Ente religioso cattolico
CDGS - Indicazione specifica	parrocchia NS Assunta
CDGI - Indirizzo	S.S. 453, Ranzo
NVC - PROVVEDIMENTI DI TUTELA	
NVCT - Tipo provvedimento	L. 1089/1939, art.4
STU - STRUMENTI URBANISTICI	
STUT - Strumenti in vigore	P.d.F. e R.E. 11/04/1983
STUN - Sintesi normativa zona	Restauro e risanamento conservativo
DO - FONTI E DOCUMENTI DI RIFERIMENTO	
FTA - DOCUMENTAZIONE FOTOGRAFICA	
FTAX - Genere	documentazione allegata
FTAP - Tipo	fotografia digitale (file)
FTAN - Codice identificativo	S20_0700110440
DRA - DOCUMENTAZIONE GRAFICA	
DRAX - Genere	documentazione allegata
DRAT - Tipo	estratto di mappa catastale
DRAN - Codice identificativo	S20_MP_0700110440
FNT - FONTI E DOCUMENTI	
FNTP - Tipo	scheda storica
FNTD - Data	1994
FNTN - Nome archivio	SABAP-GE
FNTS - Posizione	NR
FNTI - Codice identificativo	S20_SS_0700110440
FNT - FONTI E DOCUMENTI	
FNTP - Tipo	scheda storica
FNTD - Data	1994

FNTN - Nome archivio	SABAP-GE
FNTS - Posizione	NR
FNTI - Codice identificativo	New_1495114311950
FNT - FONTI E DOCUMENTI	
FNTP - Tipo	riproduzione del provvedimento di tutela
FNTD - Data	1939
FNTN - Nome archivio	SABAP-GE
FNTS - Posizione	NR
FNTI - Codice identificativo	S20_PT_0700110440
AD - ACCESSO AI DATI	
ADS - SPECIFICHE DI ACCESSO AI DATI	
ADSP - Profilo di accesso	1
ADSM - Motivazione	scheda contenente dati liberamente accessibili
CM - COMPILAZIONE	
CMP - COMPILAZIONE	
CMPD - Data	1994
CMPN - Nome	Bartolini C.
FUR - Funzionario responsabile	Di Dio M./ Bellezza G.
AGG - AGGIORNAMENTO - REVISIONE	
AGGD - Data	2017
AGGN - Nome	Maddalena, Leonardo
AGGF - Funzionario responsabile	Barbaro, Barbara
AN - ANNOTAZIONI	
OSS - Osservazioni	campanile annesso