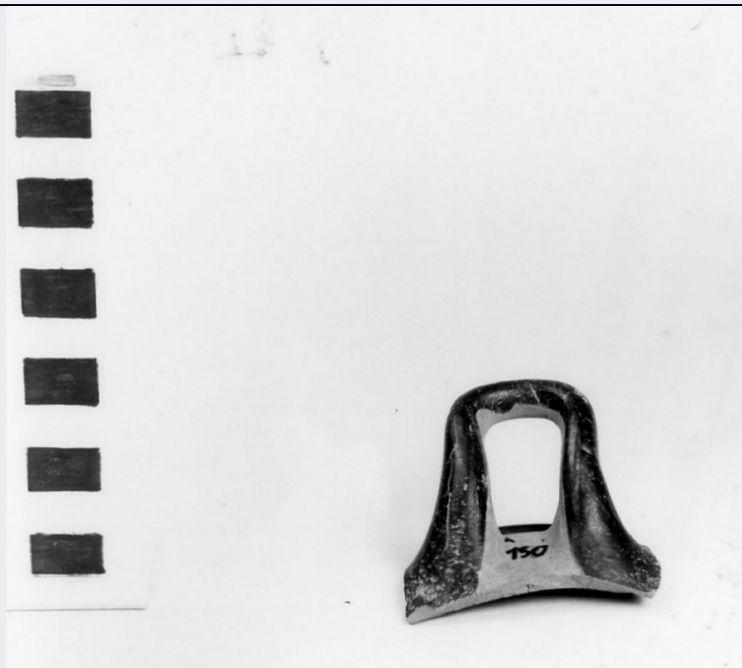


# SCHEDA



## CD - CODICI

TSK - Tipo Scheda RA

LIR - Livello ricerca C

### NCT - CODICE UNIVOCO

NCTR - Codice regione 16

NCTN - Numero catalogo generale 00020912

ESC - Ente schedatore S63

ECP - Ente competente S63

## OG - OGGETTO

### OGT - OGGETTO

OGTD - Definizione kalathos

CLS - Categoria - classe e produzione recipienti in ceramica/ geometrico daunio

## LC - LOCALIZZAZIONE GEOGRAFICO-AMMINISTRATIVA

### PVC - LOCALIZZAZIONE GEOGRAFICO-AMMINISTRATIVA ATTUALE

PVCS - Stato Italia

PVCR - Regione Puglia

PVCP - Provincia FG

PVCC - Comune San Marco in Lamis

### LDC - COLLOCAZIONE SPECIFICA

LDCN - Denominazione attuale Antiquarium Convento di S. Matteo

## UB - DATI PATRIMONIALI

### INV - INVENTARIO DI MUSEO O SOPRINTENDENZA

INVN - Numero A 227

## DT - CRONOLOGIA

**DTZ - CRONOLOGIA GENERICA**

**DTZG - Fascia cronologica di riferimento** sec. IV a.C.

**DTM - Motivazione cronologia** NR (recupero pregresso)

**AU - DEFINIZIONE CULTURALE****ATB - AMBITO CULTURALE**

**ATBD - Denominazione** fabbrica daunia

**ATBM - Motivazione dell'attribuzione** NR (recupero pregresso)

**MT - DATI TECNICI**

**MTC - Materia e tecnica** argilla/ a tornio/ ingobbiatura/ verniciatura

**MIS - MISURE**

**MISU - Unità** cm

**MISA - Altezza** 17

**MISV - Varie** bocca, diametro, 20 cm

**DA - DATI ANALITICI****DES - DESCRIZIONE**

**DESO - Indicazioni sull'oggetto** confronta scheda pregressa allegata

**CO - CONSERVAZIONE****STC - STATO DI CONSERVAZIONE**

**STCC - Stato di conservazione** mutilo

**TU - CONDIZIONE GIURIDICA E VINCOLI****CDG - CONDIZIONE GIURIDICA**

**CDGG - Indicazione generica** proprietà privata

**DO - FONTI E DOCUMENTI DI RIFERIMENTO****FTA - DOCUMENTAZIONE FOTOGRAFICA**

**FTAX - Genere** documentazione allegata

**FTAP - Tipo** fotografia b/n

**FTAN - Codice identificativo** \_I SATA\_R-178

**FNT - FONTI E DOCUMENTI**

**FNTP - Tipo** scheda storica

**FNTD - Data** 1987

**AD - ACCESSO AI DATI****ADS - SPECIFICHE DI ACCESSO AI DATI**

**ADSP - Profilo di accesso** 2

**ADSM - Motivazione** scheda di bene di proprietà privata

**CM - COMPILAZIONE****CMP - COMPILAZIONE**

**CMPD - Data** 1987

**CMPN - Nome** Blundo, Anna Grazia

**FUR - Funzionario**

<b>responsabile</b>	Mazzei, Marina
---------------------	----------------

<b>RVM - TRASCRIZIONE PER INFORMATIZZAZIONE</b>
-------------------------------------------------

<b>RVMD - Data</b>	2007
--------------------	------

<b>RVMN - Nome</b>	Lotto 2005
--------------------	------------