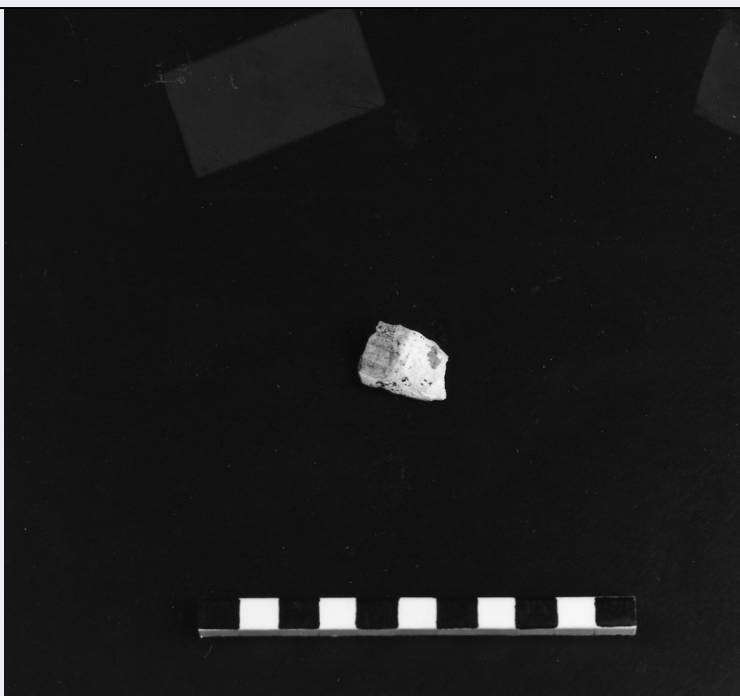


SCHEDA



CD - CODICI

| | |
|---------------------------------|----------|
| TSK - Tipo Scheda | RA |
| LIR - Livello ricerca | C |
| NCT - CODICE UNIVOCO | |
| NCTR - Codice regione | 16 |
| NCTN - Numero catalogo generale | 00020485 |
| ESC - Ente schedatore | S63 |
| ECP - Ente competente | S63 |

OG - OGGETTO

| | |
|--------------------|------------------------|
| OGT - OGGETTO | |
| OGTD - Definizione | reperto paleontologico |

LC - LOCALIZZAZIONE GEOGRAFICO-AMMINISTRATIVA

PVC - LOCALIZZAZIONE GEOGRAFICO-AMMINISTRATIVA ATTUALE

| | |
|------------------|--------------------|
| PVCS - Stato | Italia |
| PVCR - Regione | Puglia |
| PVCP - Provincia | FG |
| PVCC - Comune | San Marco in Lamis |

LDC - COLLOCAZIONE SPECIFICA

| | |
|------------------------------|-----------------------|
| LDCT - Tipologia | convento |
| LDCQ - Qualificazione | francescano |
| LDCN - Denominazione attuale | Convento di S. Matteo |

UB - DATI PATRIMONIALI

INV - INVENTARIO DI MUSEO O SOPRINTENDENZA

| | |
|---------------|------|
| INVN - Numero | P.76 |
|---------------|------|

| | |
|---|-------------------------------------|
| DT - CRONOLOGIA | |
| DTZ - CRONOLOGIA GENERICA | |
| DTZG - Fascia cronologica di riferimento | Pleistocene Inferiore |
| DTM - Motivazione cronologia | NR (recupero pregresso) |
| MT - DATI TECNICI | |
| MTC - Materia e tecnica | NR (recupero pregresso) |
| MIS - MISURE | |
| MISU - Unità | UNR |
| MISR - Mancanza | MNR |
| DA - DATI ANALITICI | |
| DES - DESCRIZIONE | |
| DESO - Indicazioni sull'oggetto | confronta scheda pregressa allegata |
| CO - CONSERVAZIONE | |
| STC - STATO DI CONSERVAZIONE | |
| STCC - Stato di conservazione | mutilo |
| TU - CONDIZIONE GIURIDICA E VINCOLI | |
| CDG - CONDIZIONE GIURIDICA | |
| CDGG - Indicazione generica | proprietà privata |
| DO - FONTI E DOCUMENTI DI RIFERIMENTO | |
| FTA - DOCUMENTAZIONE FOTOGRAFICA | |
| FTAX - Genere | documentazione allegata |
| FTAP - Tipo | fotografia b/n |
| FTAN - Codice identificativo | _I SATA_R-190-5 |
| FNT - FONTI E DOCUMENTI | |
| FNTP - Tipo | scheda storica |
| FNTD - Data | 1986 |
| AD - ACCESSO AI DATI | |
| ADS - SPECIFICHE DI ACCESSO AI DATI | |
| ADSP - Profilo di accesso | 2 |
| ADSM - Motivazione | scheda di bene di proprietà privata |
| CM - COMPILAZIONE | |
| CMP - COMPILAZIONE | |
| CMPD - Data | 1986 |
| CMPN - Nome | Pennacchioni, Giampaolo |
| FUR - Funzionario responsabile | Mazzei, Marina |
| RVM - TRASCRIZIONE PER INFORMATIZZAZIONE | |
| RVMD - Data | 2007 |
| RVMN - Nome | Lotto 2005 |