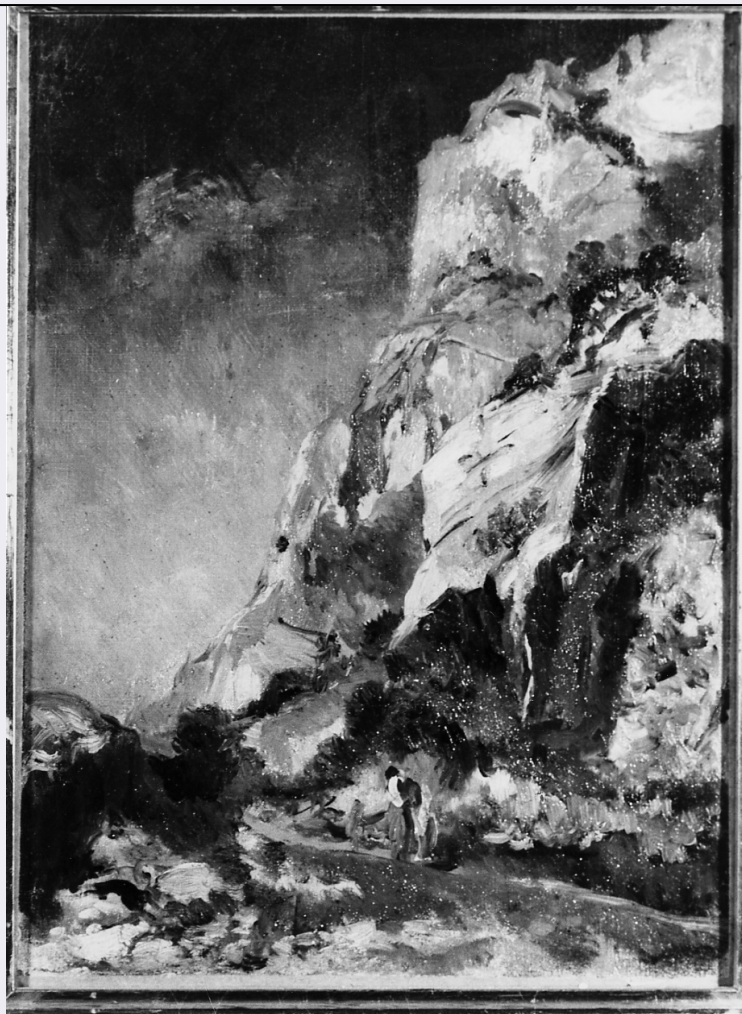


SCHEDA



CD - CODICI

TSK - Tipo Scheda RA

LIR - Livello ricerca C

NCT - CODICE UNIVOCO

NCTR - Codice regione 16

NCTN - Numero catalogo
generale 00020960

ESC - Ente schedatore S63

ECP - Ente competente S63

OG - OGGETTO

OGT - OGGETTO

OGTD - Definizione unguentario

CLS - Categoria - classe e
produzione unguentari e balsamari/ ceramica a vernice rossa

LC - LOCALIZZAZIONE GEOGRAFICO-AMMINISTRATIVA

PVC - LOCALIZZAZIONE GEOGRAFICO-AMMINISTRATIVA ATTUALE

PVCS - Stato Italia

PVCR - Regione Puglia

PVCP - Provincia FG

PVCC - Comune San Marco in Lamis

LDC - COLLOCAZIONE SPECIFICA	
LDCN - Denominazione attuale	Antiquarium Convento di S. Matteo
UB - DATI PATRIMONIALI	
INV - INVENTARIO DI MUSEO O SOPRINTENDENZA	
INVN - Numero	A 46
DT - CRONOLOGIA	
DTZ - CRONOLOGIA GENERICA	
DTZG - Fascia cronologica di riferimento	secc. III - II a.C.
DTZS - Frazione cronologica	fine/ metà
DTM - Motivazione cronologia	NR (recupero pregresso)
AU - DEFINIZIONE CULTURALE	
ATB - AMBITO CULTURALE	
ATBD - Denominazione	fabbrica apula
ATBM - Motivazione dell'attribuzione	NR (recupero pregresso)
MT - DATI TECNICI	
MTC - Materia e tecnica	argilla/ a tornio/ verniciatura
MIS - MISURE	
MISU - Unità	cm
MISA - Altezza	21
MISV - Varie	base, diametro, 2 cm
DA - DATI ANALITICI	
DES - DESCRIZIONE	
DESO - Indicazioni sull'oggetto	confronta scheda pregressa allegata
CO - CONSERVAZIONE	
STC - STATO DI CONSERVAZIONE	
STCC - Stato di conservazione	intero
TU - CONDIZIONE GIURIDICA E VINCOLI	
CDG - CONDIZIONE GIURIDICA	
CDGG - Indicazione generica	proprietà privata
DO - FONTI E DOCUMENTI DI RIFERIMENTO	
FTA - DOCUMENTAZIONE FOTOGRAFICA	
FTAX - Genere	documentazione allegata
FTAP - Tipo	fotografia b/n
FTAN - Codice identificativo	_I SATA_R-176-2
FNT - FONTI E DOCUMENTI	
FNTP - Tipo	scheda storica
FNTD - Data	1987

AD - ACCESSO AI DATI**ADS - SPECIFICHE DI ACCESSO AI DATI****ADSP - Profilo di accesso** 2**ADSM - Motivazione** scheda di bene di proprietà privata**CM - COMPILAZIONE****CMP - COMPILAZIONE****CMPD - Data** 1987**CMPN - Nome** Blundo, Anna Grazia**FUR - Funzionario responsabile** Mazzei, Marina**RVM - TRASCRIZIONE PER INFORMATIZZAZIONE****RVMD - Data** 2007**RVMN - Nome** Lotto 2005