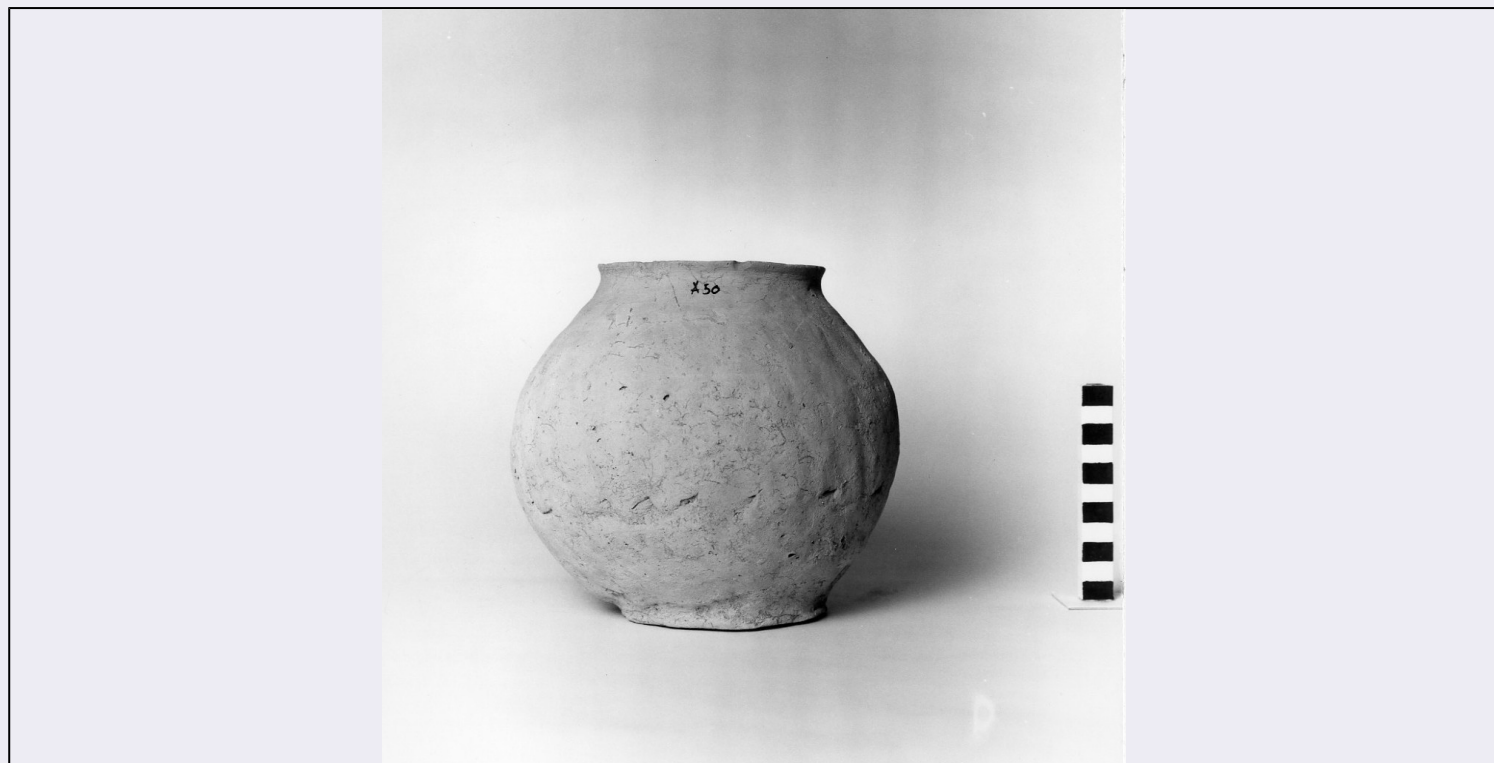


SCHEDA



CD - CODICI

TSK - Tipo Scheda	RA
LIR - Livello ricerca	C
NCT - CODICE UNIVOCO	
NCTR - Codice regione	16
NCTN - Numero catalogo generale	00020991
ESC - Ente schedatore	S63
ECP - Ente competente	S63

OG - OGGETTO

OGT - OGGETTO

OGTD - Definizione	olla
CLS - Categoria - classe e produzione	recipienti in ceramica/ ceramica acroma

LC - LOCALIZZAZIONE GEOGRAFICO-AMMINISTRATIVA

PVC - LOCALIZZAZIONE GEOGRAFICO-AMMINISTRATIVA ATTUALE

PVCS - Stato	Italia
PVCR - Regione	Puglia
PVCP - Provincia	FG
PVCC - Comune	San Marco in Lamis

LDC - COLLOCAZIONE SPECIFICA

LDCN - Denominazione attuale	Antiquarium Convento di S. Matteo
------------------------------	-----------------------------------

UB - DATI PATRIMONIALI

INV - INVENTARIO DI MUSEO O SOPRINTENDENZA

INVN - Numero	A 50
DT - CRONOLOGIA	
DTZ - CRONOLOGIA GENERICA	
DTZG - Fascia cronologica di riferimento	secc. VI - IV a.C.
DTM - Motivazione cronologia	NR (recupero pregresso)
AU - DEFINIZIONE CULTURALE	
ATB - AMBITO CULTURALE	
ATBD - Denominazione	fabbrica daunia
ATBM - Motivazione dell'attribuzione	NR (recupero pregresso)
MT - DATI TECNICI	
MTC - Materia e tecnica	argilla/ a mano/ ingobbiatura
MIS - MISURE	
MISU - Unità	cm
MISA - Altezza	18
MISV - Varie	base, diametro, 9.5 cm
DA - DATI ANALITICI	
DES - DESCRIZIONE	
DESO - Indicazioni sull'oggetto	confronta scheda pregressa allegata
CO - CONSERVAZIONE	
STC - STATO DI CONSERVAZIONE	
STCC - Stato di conservazione	intero
TU - CONDIZIONE GIURIDICA E VINCOLI	
CDG - CONDIZIONE GIURIDICA	
CDGG - Indicazione generica	proprietà privata
DO - FONTI E DOCUMENTI DI RIFERIMENTO	
FTA - DOCUMENTAZIONE FOTOGRAFICA	
FTAX - Genere	documentazione allegata
FTAP - Tipo	fotografia b/n
FTAN - Codice identificativo	_I SATA_R-161-3
FNT - FONTI E DOCUMENTI	
FNTP - Tipo	scheda storica
FNTD - Data	1987
AD - ACCESSO AI DATI	
ADS - SPECIFICHE DI ACCESSO AI DATI	
ADSP - Profilo di accesso	2
ADSM - Motivazione	scheda di bene di proprietà privata
CM - COMPILAZIONE	
CMP - COMPILAZIONE	
CMPD - Data	1987

CMPN - Nome	Blundo, Anna Grazia
FUR - Funzionario responsabile	Mazzei, Marina
RVM - TRASCRIZIONE PER INFORMATIZZAZIONE	
RVMD - Data	2007
RVMN - Nome	Lotto 2005