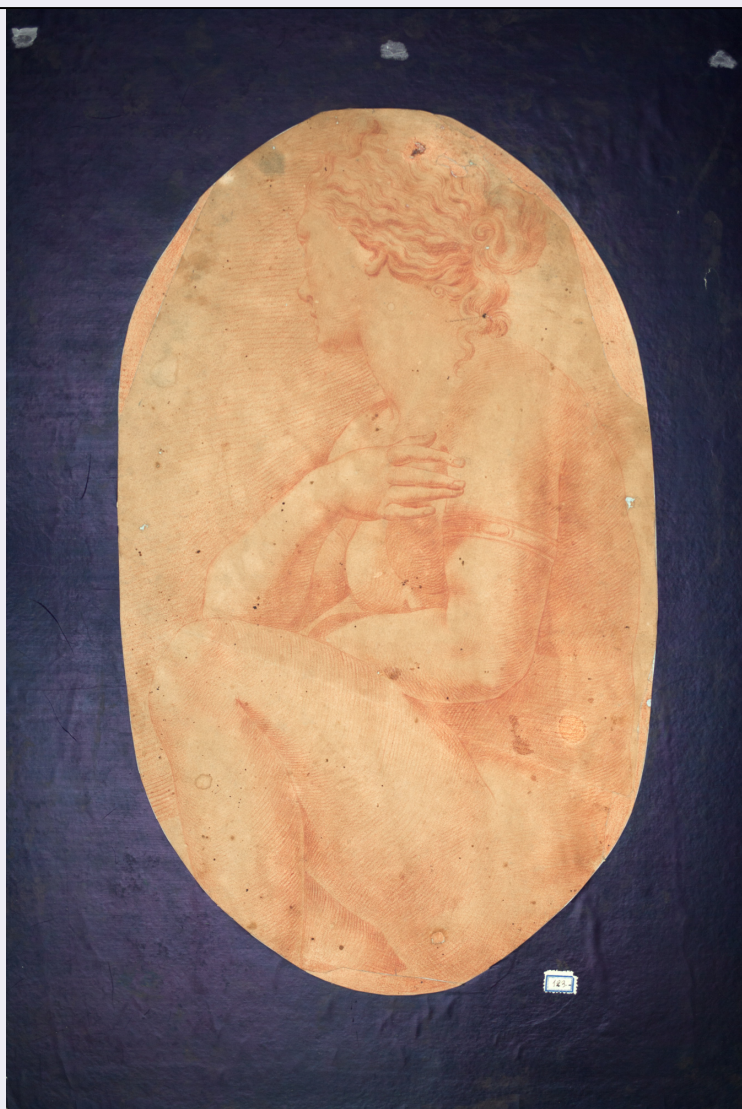


SCHEDA



CD - CODICI

TSK - Tipo Scheda	D
LIR - Livello ricerca	C
NCT - CODICE UNIVOCO	
NCTR - Codice regione	05
NCTN - Numero catalogo generale	00693864
ESC - Ente schedatore	C024012
ECP - Ente competente	S242

RV - RELAZIONI

RVE - STRUTTURA COMPLESSA

RVEL - Livello	0
----------------	---

OG - OGGETTO

OGT - OGGETTO

OGTD - Definizione	cartone di supporto
--------------------	---------------------

QNT - QUANTITA'

QNTN - Numero	1
---------------	---

SGT - SOGGETTO

SGTI - Identificazione	Nudo femminile seduto (Venere?)
LC - LOCALIZZAZIONE GEOGRAFICO-AMMINISTRATIVA	
PVC - LOCALIZZAZIONE GEOGRAFICO-AMMINISTRATIVA ATTUALE	
PVCS - Stato	ITALIA
PVCR - Regione	Veneto
PVCP - Provincia	VI
PVCC - Comune	Bassano del Grappa
PVCL - Località	BASSANO DEL GRAPPA
LDC - COLLOCAZIONE SPECIFICA	
LDCT - Tipologia	museo
LDCQ - Qualificazione	civico
LDCN - Denominazione attuale	Museo Biblioteca Archivio di Bassano del Grappa
LDCC - Complesso di appartenenza	ex convento della chiesa di San Francesco
LDCU - Indirizzo	piazza Garibaldi, 34
LDCM - Denominazione raccolta	Collezione Riva
LDCS - Specifiche	Gabinetto dei disegni e delle stampe
UB - UBICAZIONE E DATI PATRIMONIALI	
UBO - Ubicazione originaria	OR
INV - INVENTARIO DI MUSEO O SOPRINTENDENZA	
INVN - Numero	Riva 2.70
INVD - Data	1873
DT - CRONOLOGIA	
DTZ - CRONOLOGIA GENERICA	
DTZG - Secolo	XIX
DTS - CRONOLOGIA SPECIFICA	
DTSI - Da	1849
DTSF - A	1849
DTM - Motivazione cronologia	data
AU - DEFINIZIONE CULTURALE	
AUT - AUTORE	
AUTS - Riferimento all'autore	attribuito
AUTM - Motivazione dell'attribuzione	firma
AUTN - Nome scelto	Riva, Giuseppe Marco Antonio
AUTA - Dati anagrafici	Vicenza 1791-Padova 1872
AUTH - Sigla per citazione	00001873
ATB - AMBITO CULTURALE	
ATBD - Denominazione	ambito veneto
ATBR - Riferimento all'intervento	Giuseppe Riva

ATBM - Motivazione dell'attribuzione	documentazione
MT - DATI TECNICI	
MTC - Materia e tecnica	cartone
MIS - MISURE	
MISU - Unità	mm
MISA - Altezza	545
MISL - Larghezza	368
CO - CONSERVAZIONE	
STC - STATO DI CONSERVAZIONE	
STCC - Stato di conservazione	discreto
STCS - Indicazioni specifiche	residui di scotch nella parte superiore sul fronte del cartone
DA - DATI ANALITICI	
DES - DESCRIZIONE	
DESO - Indicazioni sull'oggetto	cartone nero
DESI - Codifica Iconclass	31 AA(+53)
DESS - Indicazioni sul soggetto	Personaggi: figura femminile
ISR - ISCRIZIONI	
ISRC - Classe di appartenenza	nota manoscritta
ISRL - Lingua	italiano
ISRS - Tecnica di scrittura	a penna
ISRT - Tipo di caratteri	corsivo
ISRP - Posizione	retro del cartone
ISRA - Autore	Giuseppe Riva
ISRI - Trascrizione	Questa bella Venere è di matita e di carta simile alla caduta di Fetonte del Tibaldi che vedesi in F. 8. onde quasi la direi della stessa mano, veggendovi massimamente bellissima proporzione e buon gusto quali non disgraderebbero un tanto nome. Talun rimase non senza sospetto che sia stampa. X xb. 1849 G. Riva//
TU - CONDIZIONE GIURIDICA E VINCOLI	
ACQ - ACQUISIZIONE	
ACQT - Tipo acquisizione	Lascito testamentario
ACQN - Nome	Riva
ACQD - Data acquisizione	1872
ACQL - Luogo acquisizione	Padova
CDG - CONDIZIONE GIURIDICA	
CDGG - Indicazione generica	proprietà Ente pubblico territoriale
CDGS - Indicazione specifica	Comune di Bassano del Grappa
CDGI - Indirizzo	via G. Matteotti, 39

DO - FONTI E DOCUMENTI DI RIFERIMENTO**FTA - DOCUMENTAZIONE FOTOGRAFICA**

FTAX - Genere	documentazione allegata
FTAP - Tipo	fotografia digitale (file)
FTAA - Autore	Vidale, Sara
FTAD - Data	2017
FTAE - Ente proprietario	Museo Biblioteca Archivio di Bassano del Grappa
FTAC - Collocazione	Hard disk esterno
FTAN - Codice identificativo	2.70.123r
FTAF - Formato	.jpg

FTA - DOCUMENTAZIONE FOTOGRAFICA

FTAX - Genere	documentazione allegata
FTAP - Tipo	fotografia digitale (file)
FTAA - Autore	Vidale, Sara
FTAD - Data	2017
FTAE - Ente proprietario	Museo Biblioteca Archivio di Bassano del Grappa
FTAC - Collocazione	Hard disk esterno
FTAN - Codice identificativo	2.70.123v
FTAF - Formato	.jpg

FNT - FONTI E DOCUMENTI

FNTP - Tipo	atto notarile
FNTA - Autore	Lorenzo Zamperetti
FNTT - Denominazione	Copia dell'Istrumento del giorno del Ventuno Gennaio 1873 di Inventario della sostanza mobile e stabile abbandonata dal Nob. Fu Giuseppe Riva morto in Padova. Rogiti del Notaio Luigi dott. Rasi fu Domenico residente in Padova.
FNTD - Data	1873
FNTN - Nome archivio	Bassano del Grappa, Museo Biblioteca Archivio
FNTS - Posizione	ms 141.f.op.25
FNTI - Codice identificativo	10000000

AD - ACCESSO AI DATI**ADS - SPECIFICHE DI ACCESSO AI DATI**

ADSP - Profilo di accesso	1
ADSM - Motivazione	scheda contenente dati liberamente accessibili

CM - COMPILAZIONE**CMP - COMPILAZIONE**

CMPD - Data	2017
CMPN - Nome	Vidale, Sara
FUR - Funzionario responsabile	Fabbri, Luca

RVM - TRASCRIZIONE PER INFORMATIZZAZIONE

RVMD - Data	2017
RVMN - Nome	Avanzo, Linda

AGG - AGGIORNAMENTO - REVISIONE**AGGD - Data**

2017

AGGN - Nome

Avanzo, Linda

**AGGF - Funzionario
responsabile**

Fabbri, Luca