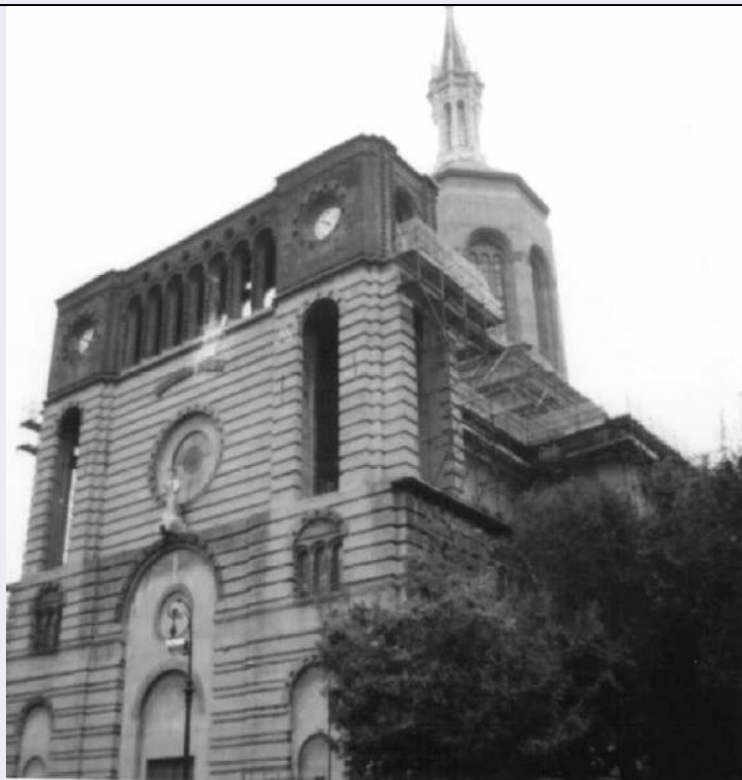


SCHEDA



CD - CODICI

TSK - Tipo scheda A

LIR - Livello ricerca I

NCT - CODICE UNIVOCO

NCTR - Codice regione 07

NCTN - Numero catalogo generale 00108757

ESC - Ente schedatore S20

ECP - Ente competente S20

OG - OGGETTO

OGT - OGGETTO

OGTD - Definizione tipologica chiesa

OGTQ - Qualificazione parrocchiale

OGTN - Denominazione Chiesa del Sacro Cuore di Carignano

LC - LOCALIZZAZIONE GEOGRAFICO-AMMINISTRATIVA

PVC - LOCALIZZAZIONE GEOGRAFICO-AMMINISTRATIVA

PVCS - Stato ITALIA

PVCR - Regione Liguria

PVCP - Provincia GE

PVCC - Comune Genova

PVCI - Indirizzo Via Jacopo Ruffini

ZUR - ZONA URBANA

ZURD - Denominazione Sestiere Portoria

CS - LOCALIZZAZIONE CATASTALE

CTL - Tipo di localizzazione	localizzazione fisica
-------------------------------------	-----------------------

CTS - LOCALIZZAZIONE CATASTALE

CTSC - Comune	Genova
----------------------	--------

CTSF - Foglio/Data	84/ 1974
---------------------------	----------

CTSN - Particelle	A
--------------------------	---

GP - GEOREFERENZIAZIONE TRAMITE PUNTO

GPI - Identificativo punto	2
-----------------------------------	---

GPL - Tipo di localizzazione	localizzazione fisica
-------------------------------------	-----------------------

GPD - DESCRIZIONE DEL PUNTO**GPDP - PUNTO**

GPDPX - Coordinata X	8.9376708148
-----------------------------	--------------

GPDPY - Coordinata Y	44.400074162
-----------------------------	--------------

GPM - Metodo di georeferenziazione	punto esatto
---	--------------

GPT - Tecnica di georeferenziazione	rilievo da foto aerea senza sopralluogo
--	---

GPP - Proiezione e Sistema di riferimento	WGS84
--	-------

GPB - BASE DI RIFERIMENTO

GPBB - Descrizione sintetica	ICCD1004366_OI.ORTOI
-------------------------------------	----------------------

GPBT - Data	26-8-2017
--------------------	-----------

GPBO - Note	(3769540) -ORTOFOTO 2006- (http://wms.pcn.minambiente.it/ogc?map=/ms_ogc/WMS_v1.3/raster/ortofoto_colore_06.map) -OI. ORTOIMMAGINICOLORE.2006
--------------------	--

AU - DEFINIZIONE CULTURALE**AUT - AUTORE**

AUTR - Riferimento all'intervento (ruolo)	progetto
--	----------

AUTM - Fonte dell'attribuzione	NR (recupero pregresso)
---------------------------------------	-------------------------

AUTN - Nome scelto	Rovelli Luigi
---------------------------	---------------

AUTA - Dati anagrafici	NR (recupero pregresso)
-------------------------------	-------------------------

AUTH - Sigla per citazione	NR
-----------------------------------	----

ATB - AMBITO CULTURALE

ATBR - Riferimento all'intervento	costruzione
--	-------------

ATBD - Denominazione	maestranze locali
-----------------------------	-------------------

ATBM - Fonte dell'attribuzione	NR (recupero pregresso)
---------------------------------------	-------------------------

RE - NOTIZIE STORICHE**REN - NOTIZIA**

REN R - Riferimento	intero bene
----------------------------	-------------

RENF - Fonte	NR (recupero pregresso)
---------------------	-------------------------

REL - CRONOLOGIA, ESTREMO REMOTO

RELS - Secolo	XIX
RELI - Data	1892/01/01
RELX - Validità	Post
REV - CRONOLOGIA, ESTREMO RECENTE	
REVS - Secolo	XX
REVI - Data	1912/12/31
REVX - Validità	Ante
PN - PIANTA	
PNT - PIANTA	
PNTS - Schema	a croce latina
PNTF - Forma	a tre navate
SV - STRUTTURE VERTICALI	
SVC - TECNICA COSTRUTTIVA	
SVCM - Materiali	cemento armato
SVCM - Materiali	pietra
SO - STRUTTURE DI ORIZZONTAMENTO	
SOF - TIPO	
SOFG - Genere	cupola
SOFF - Forma	a cupola
CP - COPERTURE	
CPM - MANTO DI COPERTURA	
CPMM - Materiali	ardesia
US - UTILIZZAZIONI	
USA - USO ATTUALE	
USAD - Uso	Chiesa parrocchiale
USO - USO STORICO	
USOD - Uso	Chiesa
TU - CONDIZIONE GIURIDICA E VINCOLI	
CDG - CONDIZIONE GIURIDICA	
CDGG - Indicazione generica	proprietà Ente religioso cattolico
CDGS - Indicazione specifica	Parrocchia del Sacro Cuore e di S.Giacomo
CDGI - Indirizzo	Piazza Rocco Piaggio Genova
NVC - PROVVEDIMENTI DI TUTELA	
NVCT - Tipo provvedimento	L. 1089/1939, art.4
NVC - PROVVEDIMENTI DI TUTELA	
NVCT - Tipo provvedimento	DLgs n. 42/2004, art. 10, comma 1
NVCE - Estremi provvedimento	2014/11/06
STU - STRUMENTI URBANISTICI	
STUT - Strumenti in vigore	P.R.G. 1980
STUN - Sintesi normativa	Manutenzione ordinaria, straordinaria, restauro, ristrutturazioni,

zona	demolizioni
DO - FONTI E DOCUMENTI DI RIFERIMENTO	
FTA - DOCUMENTAZIONE FOTOGRAFICA	
FTAX - Genere	documentazione allegata
FTAP - Tipo	positivo b/n
FTAD - Data	1993
FTAC - Collocazione	SABAPGE
FTAN - Codice identificativo	0700108757_fta41842
DRA - DOCUMENTAZIONE GRAFICA	
DRAX - Genere	documentazione allegata
DRAT - Tipo	estratto di mappa catastale
DRAN - Codice identificativo	00108757_sc
FNT - FONTI E DOCUMENTI	
FNTP - Tipo	copia cartacea della scheda di catalogo
FNTD - Data	1993
FNTN - Nome archivio	SABAPGE
FNTS - Posizione	COCO 1992
FNTI - Codice identificativo	00108757_scheda
FNT - FONTI E DOCUMENTI	
FNTP - Tipo	copia del provvedimento di tutela
FNTD - Data	00108757
FNTN - Nome archivio	SABAPGE
FNTS - Posizione	GENOVA PORTORIA / MON 49
FNTI - Codice identificativo	00108757
AD - ACCESSO AI DATI	
ADS - SPECIFICHE DI ACCESSO AI DATI	
ADSP - Profilo di accesso	1
ADSM - Motivazione	scheda contenente dati liberamente accessibili
CM - COMPILAZIONE	
CMP - COMPILAZIONE	
CMPD - Data	1993
CMPN - Nome	Coco L.
FUR - Funzionario responsabile	Di Dio M./ Paglieri R./ Pizzone R.
AGG - AGGIORNAMENTO - REVISIONE	
AGGD - Data	2017
AGGN - Nome	Musetti, Valentina
AGGF - Funzionario responsabile	Barbaro, Barbara