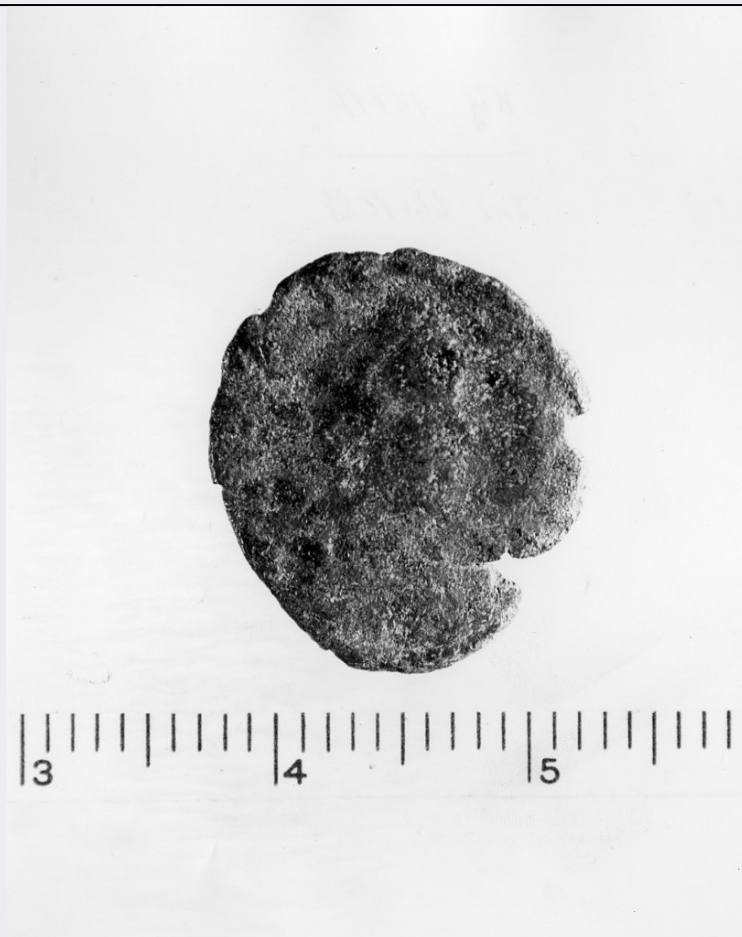


SCHEDA



CD - CODICI

TSK - Tipo Scheda	NU
LIR - Livello ricerca	C
NCT - CODICE UNIVOCO	
NCTR - Codice regione	16
NCTN - Numero catalogo generale	00020118
ESC - Ente schedatore	S63
ECP - Ente competente	S63

OG - OGGETTO

OGT - OGGETTO	
OGTD - Definizione	moneta
OGTO - Nominale	AE 4
OGR - Disponibilità	reale

LC - LOCALIZZAZIONE GEOGRAFICO AMMINISTRATIVA

PVC - LOCALIZZAZIONE GEOGRAFICO AMMINISTRATIVA ATTUALE

PVCS - Stato	Italia
PVCR - Regione	Puglia
PVCP - Provincia	BR
PVCC - Comune	Fasano

LDC - COLLOCAZIONE SPECIFICA

LDCT - Tipologia	Palazzo
LDCN - Denominazione attuale	Museo di Egnazia
LA - ALTRE LOCALIZZAZIONI GEOGRAFICO AMMINISTRATIVE	
TCL - Tipo di localizzazione	luogo di provenienza
PRV - LOCALIZZAZIONE GEOGRAFICO AMMINISTRATIVA	
PRVS - Stato	Italia
PRVR - Regione	Puglia
PRVP - Provincia	BR
PRVC - Comune	Fasano
PRL - Altra località	gnazia (F. 190 I SE)
UB - DATI PATRIMONIALI	
INV - INVENTARIO	
INVN - Numero	1300(già 64.1088)
INVD - Data	7/7/1977
RE - MODALITA' DI REPERIMENTO	
DSC - DATI DI SCAVO	
SCAN - Denominazione dello scavo	NR
DSCD - Data	NR
DSCN - Specifiche	Egnazia 14/7/1964 .Area basilica romana.Rinv. nella trincea lungo muro di fondo del tratto di portico perpendicolare strada romana)
DT - CRONOLOGIA	
DTZ - CRONOLOGIA GENERICA	
DTZG - Fascia cronologica di riferimento	sec. IV d.C.
DTS - CRONOLOGIA SPECIFICA	
DTSI - Da	355 d.C.
DTSF - A	361 d.C.
DTM - Motivazione cronologia	bibliografia
MT - DATI TECNICI	
MTC - Materia e tecnica	bronzo/ coniazione
MIS - MISURE	
MISU - Unità	cm
MISD - Diametro	1.5
MISG - Peso	1.41
DA - DATI ANALITICI	
DES - DESCRIZIONE	
DESA - Dritto	Busto drappeggiato di Costanzo II, a d, con diadema perlinato
DESL - Legenda dritto	[DN CONSTANTIVS PF AVG]
DESN - Lingua dritto	latino
DESM - Rovescio	L'imperatore elmato stante, a s: nella s,lancia, nella d, globo; in esergo SMKA
DESG - Legenda rovescio	[SPES REIPVBLI][E

DESR - Lingua rovescio	latino
AUE - EMITTENTI	
AUEE - Emittenti	Costanzo II
ZEC - Zecca	Cyzicus
CO - CONSERVAZIONE	
STC - STATO DI CONSERVAZIONE	
STCC - Stato di conservazione	mutilo
STCL - Leggibilità	ridotta
TU - CONDIZIONE GIURIDICA E VINCOLI	
CDG - CONDIZIONE GIURIDICA	
CDGG - Indicazione generica	proprietà Ente pubblico territoriale
CDGS - Indicazione specifica	Comune di Mantova
DO - FONTI E DOCUMENTI DI RIFERIMENTO	
FTA - DOCUMENTAZIONE FOTOGRAFICA	
FTAX - Genere	documentazione allegata
FTAP - Tipo	fotografia b/n
FTAN - Codice identificativo	_I SATA_15717
FTA - DOCUMENTAZIONE FOTOGRAFICA	
FTAX - Genere	documentazione allegata
FTAP - Tipo	fotografia b/n
FTAN - Codice identificativo	_I SATA_15718
BIB - BIBLIOGRAFIA	
BIBX - Genere	bibliografia di confronto
BIBA - Autore	Carson R.A.G., P. V. Hill, Kent J.P.C.
BIBD - Anno di edizione	1960
BIBH - Sigla per citazione	COD_NR
BIBN - V., pp., nn.	p. 97, n. 2504, pl. IV
AD - ACCESSO AI DATI	
ADS - SPECIFICHE DI ACCESSO AI DATI	
ADSP - Profilo di accesso	1
ADSM - Motivazione	scheda contenente dati liberamente accessibili
CM - COMPILAZIONE	
CMP - COMPILAZIONE	
CMPD - Data	1984
CMPN - Nome	M.M. Lagravinese
FUR - Funzionario responsabile	A. Cocchiaro
RVM - TRASCRIZIONE PER INFORMATIZZAZIONE	
RVMD - Data	2008
RVMN - Nome	Laura Maria Vigna

AGG - AGGIORNAMENTO REVISIONE

AGGD - Data	2008
AGGN - Nome	Laura Maria Vigna
AGGE - Ente	ICCD
AGGR - Referente scientifico	M. Letizia Mancinelli
AGGF - Funzionario responsabile	Flavia Ferrante

AN - ANNOTAZIONI

OSS - Osservazioni	Restauro: pulitura a secco. Ogg. stesso complesso. da n. 1279 a n. 1304
---------------------------	---