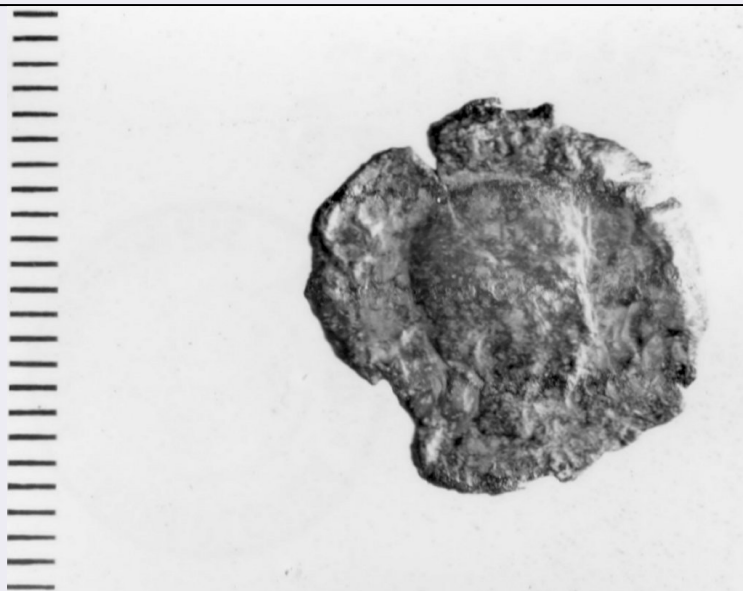


SCHEDA



CD - CODICI

TSK - Tipo Scheda	NU
LIR - Livello ricerca	C
NCT - CODICE UNIVOCO	
NCTR - Codice regione	16
NCTN - Numero catalogo generale	00016260
ESC - Ente schedatore	S63
ECP - Ente competente	S63

OG - OGGETTO

OGT - OGGETTO	
OGTD - Definizione	moneta
OGTO - Nominale	AE 3
OGR - Disponibilità	reale

LC - LOCALIZZAZIONE GEOGRAFICO AMMINISTRATIVA

PVC - LOCALIZZAZIONE GEOGRAFICO AMMINISTRATIVA ATTUALE

PVCS - Stato	Italia
PVCR - Regione	Puglia
PVCP - Provincia	BR
PVCC - Comune	Fasano

LDC - COLLOCAZIONE SPECIFICA

LDCT - Tipologia	Palazzo
LDCN - Denominazione attuale	Museo di Egnazia

LA - ALTRE LOCALIZZAZIONI GEOGRAFICO AMMINISTRATIVE

TCL - Tipo di localizzazione	luogo di provenienza
------------------------------	----------------------

PRV - LOCALIZZAZIONE GEOGRAFICO AMMINISTRATIVA

PRVS - Stato	Italia
--------------	--------

PRVR - Regione	Puglia
PRVP - Provincia	BR
PRVC - Comune	Fasano
PRL - Altra località	gnazia (F. 190 I SE)
UB - DATI PATRIMONIALI	
INV - INVENTARIO	
INVN - Numero	14697 (già 81.248)
INVD - Data	24/7/1981
RE - MODALITA' DI REPERIMENTO	
DSC - DATI DI SCAVO	
SCAN - Denominazione dello scavo	NR
DSCD - Data	NR
DSCN - Specifiche	Egnazia 6-7/5/1981. Area basilica episcopale. Intervento 81/4.Saggio 81/B1
DT - CRONOLOGIA	
DTZ - CRONOLOGIA GENERICA	
DTZG - Fascia cronologica di riferimento	sec. IV d.C.
DTS - CRONOLOGIA SPECIFICA	
DTSI - Da	355 d.C.
DTSF - A	360 d.C.
DTM - Motivazione cronologia	bibliografia
MT - DATI TECNICI	
MTC - Materia e tecnica	bronzo/ coniazione
MIS - MISURE	
MISU - Unità	cm
MISG - Peso	1.20
MISV - Varie	diam. 1.5x1.6
DA - DATI ANALITICI	
DES - DESCRIZIONE	
DESA - Dritto	Busto drappeggiato di Giuliano, a d., a capo scoperto
DESL - Legenda dritto	[DN IVLIA] - NVS [NOB CAES]
DESN - Lingua dritto	latino
DESM - Rovescio	Guerriero armato a s. con lo scudo nella s., colpisce con la lancia un nemico caduto con il suo cavallo ; in campo, a d., scudo; in esergo AQ T
DESG - Legenda rovescio	[FEL TEMP REPA]RATIO
DESR - Lingua rovescio	latino
AUE - EMITTENTI	
AUEE - Emittenti	Giuliano Cesare (Costanzo II)
ZEC - Zecca	Aquileia- III officina
CO - CONSERVAZIONE	
STC - STATO DI CONSERVAZIONE	

STCC - Stato di conservazione	mutilo
STCL - Leggibilità	ridotta
STCS - Indicazioni specifiche	consunzione su entrambi i lati; gravemente danneggiata lungo il bordo

TU - CONDIZIONE GIURIDICA E VINCOLI

CDG - CONDIZIONE GIURIDICA

CDGG - Indicazione generica	proprietà Ente pubblico territoriale
CDGS - Indicazione specifica	Comune di Mantova

DO - FONTI E DOCUMENTI DI RIFERIMENTO

FTA - DOCUMENTAZIONE FOTOGRAFICA

FTAX - Genere	documentazione allegata
FTAP - Tipo	fotografia b/n
FTAN - Codice identificativo	_I SATA_8788

FTA - DOCUMENTAZIONE FOTOGRAFICA

FTAX - Genere	documentazione allegata
FTAP - Tipo	fotografia b/n
FTAN - Codice identificativo	_I SATA_8789

BIB - BIBLIOGRAFIA

BIBX - Genere	bibliografia di confronto
BIBA - Autore	Cohen H.
BIBD - Anno di edizione	1880-1892
BIBH - Sigla per citazione	Cohen
BIBN - V., pp., nn.	VII, p. 45, n. 14

BIB - BIBLIOGRAFIA

BIBX - Genere	bibliografia di confronto
BIBA - Autore	Carson R.A.G., P. V. Hill, Kent J.P.C.
BIBD - Anno di edizione	1960
BIBH - Sigla per citazione	COD_NR
BIBN - V., pp., nn.	p. 66, n. 949

AD - ACCESSO AI DATI

ADS - SPECIFICHE DI ACCESSO AI DATI

ADSP - Profilo di accesso	1
ADSM - Motivazione	scheda contenente dati liberamente accessibili

CM - COMPILAZIONE

CMP - COMPILAZIONE

CMPD - Data	1982
CMPN - Nome	M.M. Lagravinese
FUR - Funzionario responsabile	G. Andreassi

RVM - TRASCRIZIONE PER INFORMATIZZAZIONE

RVMD - Data	2008
--------------------	------

RVMN - Nome	Laura Maria Vigna
AGG - AGGIORNAMENTO REVISIONE	
AGGD - Data	2008
AGGN - Nome	Laura Maria Vigna
AGGE - Ente	ICCD
AGGR - Referente scientifico	M. Letizia Mancinelli
AGGF - Funzionario responsabile	Flavia Ferrante
AN - ANNOTAZIONI	
OSS - Osservazioni	Restauro: pulitura a secco.