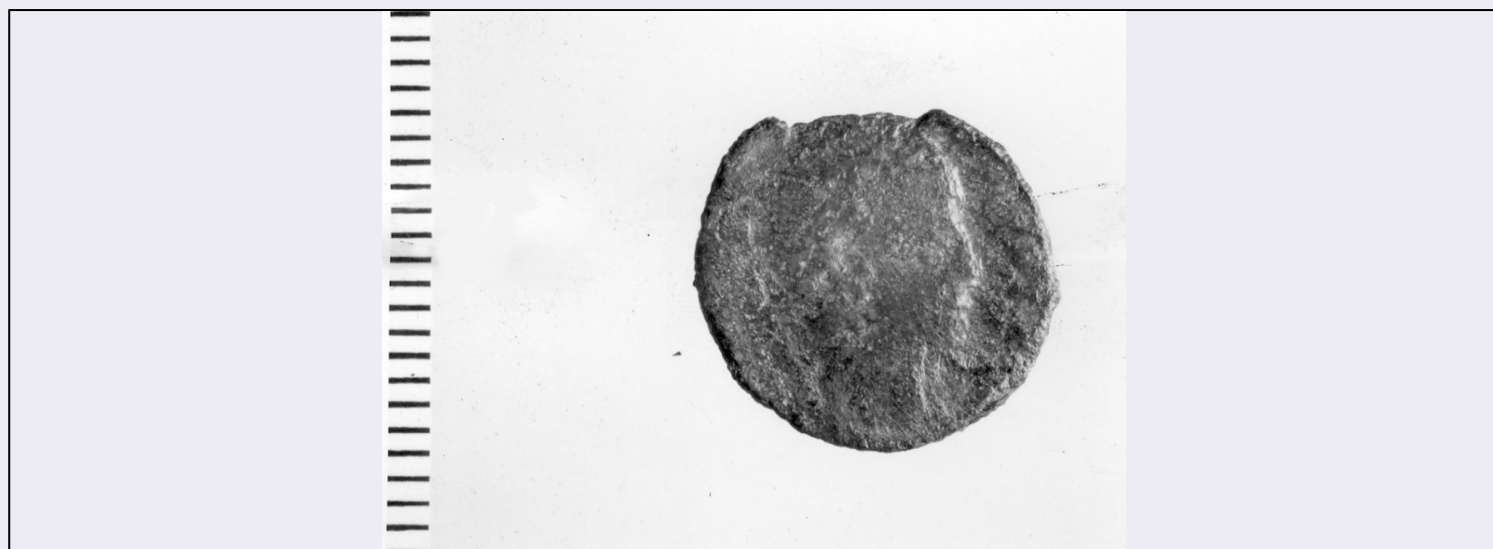


# SCHEDA



## CD - CODICI

TSK - Tipo Scheda NU

LIR - Livello ricerca C

### NCT - CODICE UNIVOCO

NCTR - Codice regione 16

NCTN - Numero catalogo generale 00016272

ESC - Ente schedatore S63

ECP - Ente competente S63

## OG - OGGETTO

### OGT - OGGETTO

OGTD - Definizione moneta

OGTO - Nominale follis

OGR - Disponibilità reale

## LC - LOCALIZZAZIONE GEOGRAFICO AMMINISTRATIVA

### PVC - LOCALIZZAZIONE GEOGRAFICO AMMINISTRATIVA ATTUALE

PVCS - Stato Italia

PVCR - Regione Puglia

PVCP - Provincia BR

PVCC - Comune Fasano

### LDC - COLLOCAZIONE SPECIFICA

LDCT - Tipologia Palazzo

LDCN - Denominazione attuale Museo di Egnazia

## LA - ALTRE LOCALIZZAZIONI GEOGRAFICO AMMINISTRATIVE

TCL - Tipo di localizzazione luogo di provenienza

### PRV - LOCALIZZAZIONE GEOGRAFICO AMMINISTRATIVA

PRVS - Stato Italia

PRVR - Regione Puglia

PRVP - Provincia	BR
PRVC - Comune	Fasano
PRL - Altra località	gnazia (F. 190 I SE)
UB - DATI PATRIMONIALI	
INV - INVENTARIO	
INVN - Numero	146718 (già 81.269)
INVD - Data	29/7/1981
RE - MODALITA' DI REPERIMENTO	
DSC - DATI DI SCAVO	
SCAN - Denominazione dello scavo	NR
DSCD - Data	NR
DSCN - Specifiche	Egnazia 5-7/5/1981. Area basilica episcopale. Intervento 81/4.Saggio 81/B1
DT - CRONOLOGIA	
DTZ - CRONOLOGIA GENERICA	
DTZG - Fascia cronologica di riferimento	sec. IV d.C.
DTS - CRONOLOGIA SPECIFICA	
DTSI - Da	337 d.C.
DTSF - A	341 d.C.
DTM - Motivazione cronologia	bibliografia
MT - DATI TECNICI	
MTC - Materia e tecnica	bronzo/ coniazione
MIS - MISURE	
MISU - Unità	cm
MISD - Diametro	1.5
MISG - Peso	1.20
DA - DATI ANALITICI	
DES - DESCRIZIONE	
DESA - Dritto	Busto drappeggiato di Costanzo II, a d.,con diadema a rosette
DESL - Legenda dritto	[CONSTAN - TIVS] PF A[VG]
DESN - Lingua dritto	latino
DESM - Rovescio	Due soldati stanti, si fronteggiano; sono appoggiati, verso l'esterno, a due lance; verso l'interno, a due scudi; in mezzo, labarum; in esergo, SMTS.
DESG - Legenda rovescio	[GLOR - IA EXER - C]ITV[S]
DESR - Lingua rovescio	latino
AUE - EMITTENTI	
AUEE - Emittenti	Costanzo II
ZEC - Zecca	Tessalonica
CO - CONSERVAZIONE	
STC - STATO DI CONSERVAZIONE	
STCC - Stato di	

<b>conservazione</b>	mutilo
<b>STCL - Leggibilità</b>	ridotta
<b>STCS - Indicazioni specifiche</b>	ampiamente consunta su entrambi i lati;danneggiata lungo il bordo superiore
<b>TU - CONDIZIONE GIURIDICA E VINCOLI</b>	
<b>CDG - CONDIZIONE GIURIDICA</b>	
<b>CDGG - Indicazione generica</b>	proprietà Ente pubblico territoriale
<b>CDGS - Indicazione specifica</b>	Comune di Mantova
<b>DO - FONTI E DOCUMENTI DI RIFERIMENTO</b>	
<b>FTA - DOCUMENTAZIONE FOTOGRAFICA</b>	
<b>FTAX - Genere</b>	documentazione allegata
<b>FTAP - Tipo</b>	fotografia b/n
<b>FTAN - Codice identificativo</b>	_I SATA_8740
<b>FTA - DOCUMENTAZIONE FOTOGRAFICA</b>	
<b>FTAX - Genere</b>	documentazione allegata
<b>FTAP - Tipo</b>	fotografia b/n
<b>FTAN - Codice identificativo</b>	_I SATA_8741
<b>BIB - BIBLIOGRAFIA</b>	
<b>BIBX - Genere</b>	bibliografia di confronto
<b>BIBA - Autore</b>	Cohen H.
<b>BIBD - Anno di edizione</b>	1880-1892
<b>BIBH - Sigla per citazione</b>	Cohen
<b>BIBN - V., pp., nn.</b>	VII, p. 455, n. 100
<b>BIB - BIBLIOGRAFIA</b>	
<b>BIBX - Genere</b>	bibliografia di confronto
<b>BIBA - Autore</b>	Carson R.A.G., P. V. Hill, Kent J.P.C.
<b>BIBD - Anno di edizione</b>	1960
<b>BIBH - Sigla per citazione</b>	COD_NR
<b>BIBN - V., pp., nn.</b>	p.21, n. 855
<b>AD - ACCESSO AI DATI</b>	
<b>ADS - SPECIFICHE DI ACCESSO AI DATI</b>	
<b>ADSP - Profilo di accesso</b>	1
<b>ADSM - Motivazione</b>	scheda contenente dati liberamente accessibili
<b>CM - COMPILAZIONE</b>	
<b>CMP - COMPILAZIONE</b>	
<b>CMPD - Data</b>	1982
<b>CMPN - Nome</b>	M.M. Lagravinese
<b>FUR - Funzionario responsabile</b>	G. Andreassi
<b>RVM - TRASCRIZIONE PER INFORMATIZZAZIONE</b>	
<b>RVMD - Data</b>	2008

<b>RVMN - Nome</b>	Laura Maria Vigna
<b>AGG - AGGIORNAMENTO REVISIONE</b>	
<b>AGGD - Data</b>	2008
<b>AGGN - Nome</b>	Laura Maria Vigna
<b>AGGE - Ente</b>	ICCD
<b>AGGR - Referente scientifico</b>	M. Letizia Mancinelli
<b>AGGF - Funzionario responsabile</b>	Flavia Ferrante
<b>AN - ANNOTAZIONI</b>	
<b>OSS - Osservazioni</b>	Questo follis, che presenta sul R/ uno stendardo o un labarum, é stato emesso successivamente a quello con lo stesso tipo di R/ ma con due stendardi, rispetto al quale ha peso ridotto. Restauro: pulitura a secco.