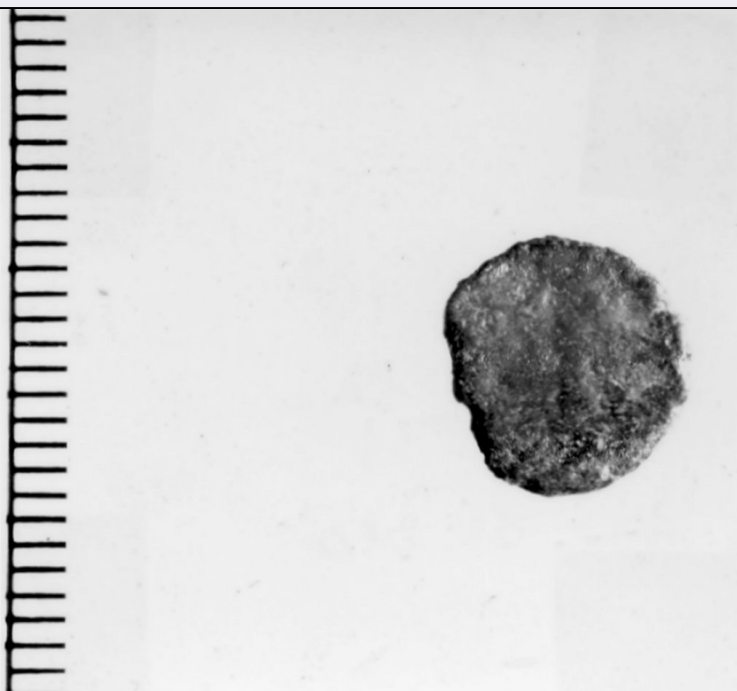


SCHEDA



CD - CODICI

TSK - Tipo Scheda NU

LIR - Livello ricerca C

NCT - CODICE UNIVOCO

NCTR - Codice regione 16

NCTN - Numero catalogo generale 00016581

ESC - Ente schedatore S63

ECP - Ente competente S63

OG - OGGETTO

OGT - OGGETTO

OGTD - Definizione moneta

OGTO - Nominale AE 4

OGR - Disponibilità reale

LC - LOCALIZZAZIONE GEOGRAFICO AMMINISTRATIVA

PVC - LOCALIZZAZIONE GEOGRAFICO AMMINISTRATIVA ATTUALE

PVCS - Stato Italia

PVCR - Regione Puglia

PVCP - Provincia BR

PVCC - Comune Fasano

LDC - COLLOCAZIONE SPECIFICA

LDCT - Tipologia Palazzo

LDCN - Denominazione attuale Museo di Egnazia

LA - ALTRE LOCALIZZAZIONI GEOGRAFICO AMMINISTRATIVE

TCL - Tipo di localizzazione luogo di provenienza

PRV - LOCALIZZAZIONE GEOGRAFICO AMMINISTRATIVA

PRVS - Stato	Italia
PRVR - Regione	Puglia
PRVP - Provincia	BR
PRVC - Comune	Fasano
PRL - Altra località	gnazia (F. 190 I SE)

UB - DATI PATRIMONIALI**INV - INVENTARIO**

INVN - Numero	14659 (già 81.210)
INVD - Data	24/7/1981

RE - MODALITA' DI REPERIMENTO**DSC - DATI DI SCAVO**

SCAN - Denominazione dello scavo	NR
DSCD - Data	NR
DSCN - Specifiche	Egnazia 6-7/5/1981. Area basilica episcopale. Intervento 81/4 Saggio 81/B

DT - CRONOLOGIA**DTZ - CRONOLOGIA GENERICA**

DTZG - Fascia cronologica di riferimento	sec. IV d.C.
---	--------------

DTS - CRONOLOGIA SPECIFICA

DTSI - Da	375 d.C.
DTSF - A	378 d.C.
DTM - Motivazione cronologia	bibliografia

MT - DATI TECNICI

MTC - Materia e tecnica	bronzo/ coniazione
--------------------------------	--------------------

MIS - MISURE

MISU - Unità	cm
MISD - Diametro	0.9
MISG - Peso	0.97

DA - DATI ANALITICI**DES - DESCRIZIONE**

DESA - Dritto	Testa diademata di Valente a d.,
DESL - Legenda dritto	[DN VALENS PF AVG]
DESN - Lingua dritto	latino
DESM - Rovescio	La Vittoria incedente a s; nella d, sollevata, corona; nella s, ramo di palma.
DESG - Legenda rovescio	[VICTORIA AVGGG]
DESR - Lingua rovescio	latino

AUE - EMITTENTI

AUEE - Emittenti	Valente
-------------------------	---------

CO - CONSERVAZIONE**STC - STATO DI CONSERVAZIONE**

STCC - Stato di conservazione	intero
STCL - Leggibilità	ridotta
TU - CONDIZIONE GIURIDICA E VINCOLI	
CDG - CONDIZIONE GIURIDICA	
CDGG - Indicazione generica	proprietà Ente pubblico territoriale
CDGS - Indicazione specifica	Comune di Mantova
DO - FONTI E DOCUMENTI DI RIFERIMENTO	
FTA - DOCUMENTAZIONE FOTOGRAFICA	
FTAX - Genere	documentazione allegata
FTAP - Tipo	fotografia b/n
FTAN - Codice identificativo	_I SATA_8830
FTA - DOCUMENTAZIONE FOTOGRAFICA	
FTAX - Genere	documentazione allegata
FTAP - Tipo	fotografia b/n
FTAN - Codice identificativo	_I SATA_8831
BIB - BIBLIOGRAFIA	
BIBX - Genere	bibliografia di confronto
BIBA - Autore	Carson R.A.G., P. V. Hill, Kent J.P.C.
BIBD - Anno di edizione	1960
BIBH - Sigla per citazione	COD_NR
BIBN - V., pp., nn.	p. 61,n. 739, pl. IV, 389
AD - ACCESSO AI DATI	
ADS - SPECIFICHE DI ACCESSO AI DATI	
ADSP - Profilo di accesso	1
ADSM - Motivazione	scheda contenente dati liberamente accessibili
CM - COMPILAZIONE	
CMP - COMPILAZIONE	
CMPD - Data	1984
CMPN - Nome	M.M. Lagravinese
FUR - Funzionario responsabile	G. Andreassi
RVM - TRASCRIZIONE PER INFORMATIZZAZIONE	
RVMD - Data	2008
RVMN - Nome	Laura Maria Vigna
AGG - AGGIORNAMENTO REVISIONE	
AGGD - Data	2008
AGGN - Nome	Laura Maria Vigna
AGGE - Ente	ICCD
AGGR - Referente scientifico	M. Letizia Mancinelli

**AGGF - Funzionario
responsabile**

Flavia Ferrante

AN - ANNOTAZIONI

OSS - Osservazioni

Ogg. stesso complesso: dal n. 14638 al n. 14697. Restauro: pulitura a secco.