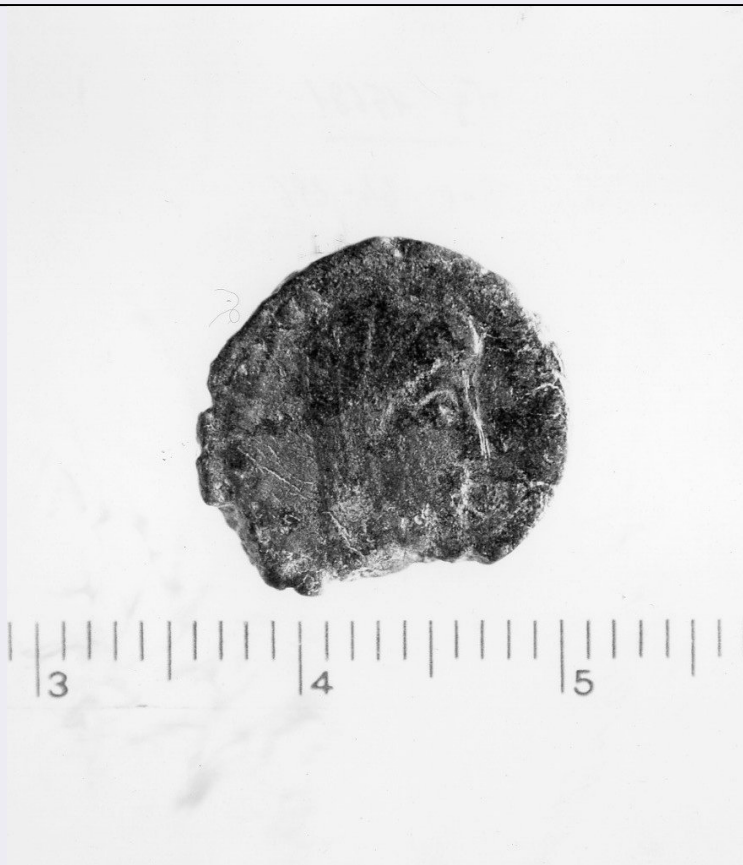


# SCHEDA



## CD - CODICI

TSK - Tipo Scheda NU

LIR - Livello ricerca C

### NCT - CODICE UNIVOCO

NCTR - Codice regione 16

NCTN - Numero catalogo  
generale 00020159

ESC - Ente schedatore S63

ECP - Ente competente S63

## OG - OGGETTO

### OGT - OGGETTO

OGTD - Definizione moneta

OGTO - Nominale follis

OGR - Disponibilità reale

## LC - LOCALIZZAZIONE GEOGRAFICO AMMINISTRATIVA

### PVC - LOCALIZZAZIONE GEOGRAFICO AMMINISTRATIVA ATTUALE

PVCS - Stato Italia

PVCR - Regione Puglia

PVCP - Provincia BR

PVCC - Comune Fasano

### LDC - COLLOCAZIONE SPECIFICA

LDCT - Tipologia Palazzo

<b>LDCN - Denominazione attuale</b>	Museo di Egnazia
<b>LA - ALTRE LOCALIZZAZIONI GEOGRAFICO AMMINISTRATIVE</b>	
<b>TCL - Tipo di localizzazione</b>	luogo di provenienza
<b>PRV - LOCALIZZAZIONE GEOGRAFICO AMMINISTRATIVA</b>	
<b>PRVS - Stato</b>	Italia
<b>PRVR - Regione</b>	Puglia
<b>PRVP - Provincia</b>	BR
<b>PRVC - Comune</b>	Fasano
<b>PRL - Altra località</b>	gnazia (F. 190 I SE)
<b>UB - DATI PATRIMONIALI</b>	
<b>INV - INVENTARIO</b>	
<b>INVN - Numero</b>	508 (già 64.296)
<b>INVD - Data</b>	3/3/1977
<b>RE - MODALITA' DI REPERIMENTO</b>	
<b>DSC - DATI DI SCAVO</b>	
<b>SCAN - Denominazione dello scavo</b>	NR
<b>DSCD - Data</b>	NR
<b>DSCN - Specifiche</b>	Egnazia 23-25/6/1964 Zona anfiteatro
<b>DT - CRONOLOGIA</b>	
<b>DTZ - CRONOLOGIA GENERICA</b>	
<b>DTZG - Fascia cronologica di riferimento</b>	sec. IV d.C.
<b>DTS - CRONOLOGIA SPECIFICA</b>	
<b>DTSI - Da</b>	341 d.C.
<b>DTSF - A</b>	346 d.C.
<b>DTM - Motivazione cronologia</b>	bibliografia
<b>MT - DATI TECNICI</b>	
<b>MTC - Materia e tecnica</b>	bronzo/ coniazione
<b>MIS - MISURE</b>	
<b>MISU - Unità</b>	cm
<b>MISD - Diametro</b>	1.5
<b>MISG - Peso</b>	1.96
<b>DA - DATI ANALITICI</b>	
<b>DES - DESCRIZIONE</b>	
<b>DESA - Dritto</b>	Testa velata di Costantino I, a d.
<b>DESL - Legenda dritto</b>	[DV] CONSTANTIN[NVS PF AVGG]
<b>DESN - Lingua dritto</b>	latino
<b>DESM - Rovescio</b>	La Giustizia drappeggiata,stante a s; nella d. bilancia; nella s, scettro; in esergo, S M N .
<b>DESR - Lingua rovescio</b>	latino
<b>AUE - EMITTENTI</b>	

<b>AUEE - Emittenti</b>	Costanzo II o Costante
<b>ZEC - Zecca</b>	Nicomedia (III officina)
<b>CO - CONSERVAZIONE</b>	
<b>STC - STATO DI CONSERVAZIONE</b>	
<b>STCC - Stato di conservazione</b>	mutilo
<b>STCL - Leggibilità</b>	ridotta
<b>TU - CONDIZIONE GIURIDICA E VINCOLI</b>	
<b>CDG - CONDIZIONE GIURIDICA</b>	
<b>CDGG - Indicazione generica</b>	proprietà Stato
<b>DO - FONTI E DOCUMENTI DI RIFERIMENTO</b>	
<b>FTA - DOCUMENTAZIONE FOTOGRAFICA</b>	
<b>FTAX - Genere</b>	documentazione allegata
<b>FTAP - Tipo</b>	fotografia b/n
<b>FTAN - Codice identificativo</b>	_I SATA_15681
<b>FTA - DOCUMENTAZIONE FOTOGRAFICA</b>	
<b>FTAX - Genere</b>	documentazione allegata
<b>FTAP - Tipo</b>	fotografia b/n
<b>FTAN - Codice identificativo</b>	_I SATA_15682
<b>BIB - BIBLIOGRAFIA</b>	
<b>BIBX - Genere</b>	bibliografia di confronto
<b>BIBA - Autore</b>	Carson R.A.G., P. V. Hill, Kent J.P.C.
<b>BIBD - Anno di edizione</b>	1960
<b>BIBH - Sigla per citazione</b>	COD_NR
<b>BIBN - V., pp., nn.</b>	p.27, n. 1145, pl. I, 1394
<b>AD - ACCESSO AI DATI</b>	
<b>ADS - SPECIFICHE DI ACCESSO AI DATI</b>	
<b>ADSP - Profilo di accesso</b>	1
<b>ADSM - Motivazione</b>	scheda contenente dati liberamente accessibili
<b>CM - COMPILAZIONE</b>	
<b>CMP - COMPILAZIONE</b>	
<b>CMPD - Data</b>	1985
<b>CMPN - Nome</b>	M.M. Lagravinese
<b>FUR - Funzionario responsabile</b>	A. Cocchiaro
<b>RVM - TRASCRIZIONE PER INFORMATIZZAZIONE</b>	
<b>RVMD - Data</b>	2008
<b>RVMN - Nome</b>	Laura Maria Vigna
<b>AGG - AGGIORNAMENTO REVISIONE</b>	
<b>AGGD - Data</b>	2008
<b>AGGN - Nome</b>	Laura Maria Vigna
<b>AGGE - Ente</b>	ICCD

<b>AGGR - Referente scientifico</b>	M. Letizia Mancinelli
<b>AGGF - Funzionario responsabile</b>	Flavia Ferrante
<b>AN - ANNOTAZIONI</b>	
<b>OSS - Osservazioni</b>	Restauro: pulitura a secco. Bibl.: H.Mattingly- e.A.Sydenham, The Roman Imperial Coinage,III, Antoninus Pius to Commodus, London 1930, p. 166, n. 1155