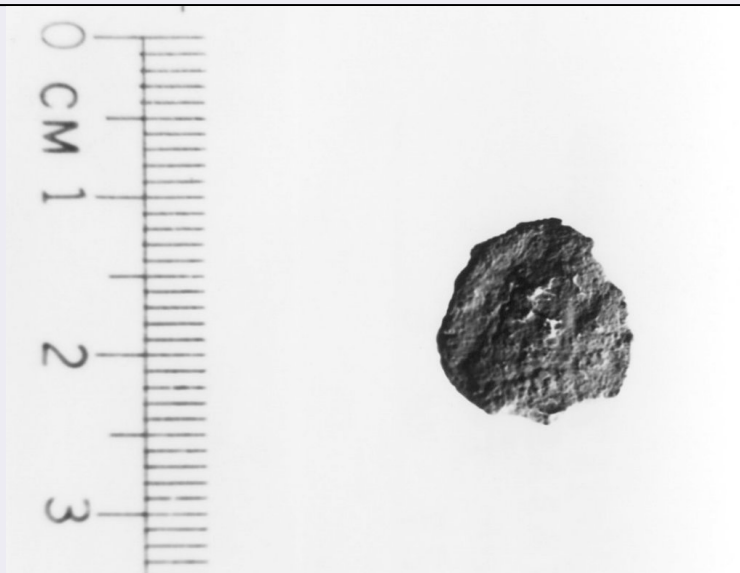


# SCHEDA



## CD - CODICI

TSK - Tipo Scheda NU

LIR - Livello ricerca C

### NCT - CODICE UNIVOCO

NCTR - Codice regione 16

NCTN - Numero catalogo generale 00031337

ESC - Ente schedatore S63

ECP - Ente competente S63

## OG - OGGETTO

### OGT - OGGETTO

OGTD - Definizione moneta

OGR - Disponibilità reale

## LC - LOCALIZZAZIONE GEOGRAFICO AMMINISTRATIVA

### PVC - LOCALIZZAZIONE GEOGRAFICO AMMINISTRATIVA ATTUALE

PVCS - Stato Italia

PVCR - Regione Puglia

PVCP - Provincia BR

PVCC - Comune Fasano

### LDC - COLLOCAZIONE SPECIFICA

LDCT - Tipologia Palazzo

LDCN - Denominazione attuale Museo di Egnazia

## LA - ALTRE LOCALIZZAZIONI GEOGRAFICO AMMINISTRATIVE

TCL - Tipo di localizzazione luogo di provenienza

### PRV - LOCALIZZAZIONE GEOGRAFICO AMMINISTRATIVA

PRVS - Stato Italia

PRVR - Regione Puglia

PRVP - Provincia BR

<b>PRVC - Comune</b>	Fasano
<b>PRL - Altra località</b>	gnazia (F. 190 I SE)
<b>UB - DATI PATRIMONIALI</b>	
<b>INV - INVENTARIO</b>	
<b>INVN - Numero</b>	15969
<b>INVD - Data</b>	ottobre 1989
<b>RE - MODALITA' DI REPERIMENTO</b>	
<b>DSC - DATI DI SCAVO</b>	
<b>SCAN - Denominazione dello scavo</b>	NR
<b>DSCD - Data</b>	NR
<b>DSCN - Specifiche</b>	Egnazia. Strada 1, ampliamento E ed O, quote -0.60/ -1 m.; 2/8-9-67
<b>DT - CRONOLOGIA</b>	
<b>DTZ - CRONOLOGIA GENERICA</b>	
<b>DTZG - Fascia cronologica di riferimento</b>	sec. IV d.C.
<b>DTS - CRONOLOGIA SPECIFICA</b>	
<b>DTSI - Da</b>	335 d.C.
<b>DTSF - A</b>	341 d.C.
<b>DTM - Motivazione cronologia</b>	bibliografia
<b>MT - DATI TECNICI</b>	
<b>MTC - Materia e tecnica</b>	bronzo/coniazione
<b>MIS - MISURE</b>	
<b>MISU - Unità</b>	cm
<b>MISD - Diametro</b>	1.3
<b>MISG - Peso</b>	0.90
<b>DA - DATI ANALITICI</b>	
<b>DES - DESCRIZIONE</b>	
<b>DESA - Dritto</b>	Busto diadematato a d.
<b>DESL - Legenda dritto</b>	[- - -]
<b>DESN - Lingua dritto</b>	latino
<b>DESM - Rovescio</b>	Due soldati elmati, con asta e scudo; al centro standardo; es. [CO]NSA
<b>DESG - Legenda rovescio</b>	[GLORI A EXERCITVS]
<b>DESR - Lingua rovescio</b>	latino
<b>ZEC - Zecca</b>	Costantinopoli
<b>CO - CONSERVAZIONE</b>	
<b>STC - STATO DI CONSERVAZIONE</b>	
<b>STCC - Stato di conservazione</b>	mutilo
<b>STCL - Leggibilità</b>	ridotta
<b>STCS - Indicazioni specifiche</b>	spezzata lungo i bordi
<b>TU - CONDIZIONE GIURIDICA E VINCOLI</b>	

**CDG - CONDIZIONE GIURIDICA**

<b>CDGG - Indicazione generica</b>	proprietà Stato
------------------------------------	-----------------

**DO - FONTI E DOCUMENTI DI RIFERIMENTO****FTA - DOCUMENTAZIONE FOTOGRAFICA**

<b>FTAX - Genere</b>	documentazione allegata
----------------------	-------------------------

<b>FTAP - Tipo</b>	fotografia b/n
--------------------	----------------

<b>FTAN - Codice identificativo</b>	_I SATA_112327
-------------------------------------	----------------

**FTA - DOCUMENTAZIONE FOTOGRAFICA**

<b>FTAX - Genere</b>	documentazione allegata
----------------------	-------------------------

<b>FTAP - Tipo</b>	fotografia b/n
--------------------	----------------

<b>FTAN - Codice identificativo</b>	_I SATA_112328
-------------------------------------	----------------

**BIB - BIBLIOGRAFIA**

<b>BIBX - Genere</b>	bibliografia di confronto
----------------------	---------------------------

<b>BIBA - Autore</b>	Carson R.A.G., P. V. Hill, Kent J.P.C.
----------------------	--

<b>BIBD - Anno di edizione</b>	1960
--------------------------------	------

<b>BIBH - Sigla per citazione</b>	COD_NR
-----------------------------------	--------

<b>BIBN - V., pp., nn.</b>	I, pp. 24-25
----------------------------	--------------

**AD - ACCESSO AI DATI****ADS - SPECIFICHE DI ACCESSO AI DATI**

<b>ADSP - Profilo di accesso</b>	1
----------------------------------	---

<b>ADSM - Motivazione</b>	scheda contenente dati liberamente accessibili
---------------------------	--

**CM - COMPILAZIONE****CMP - COMPILAZIONE**

<b>CMPD - Data</b>	1989
--------------------	------

<b>CMPN - Nome</b>	A. Travaglini
--------------------	---------------

<b>FUR - Funzionario responsabile</b>	G.Maruggi
---------------------------------------	-----------

**RVM - TRASCRIZIONE PER INFORMATIZZAZIONE**

<b>RVMD - Data</b>	2008
--------------------	------

<b>RVMN - Nome</b>	Laura Maria Vigna
--------------------	-------------------

**AGG - AGGIORNAMENTO REVISIONE**

<b>AGGD - Data</b>	2008
--------------------	------

<b>AGGN - Nome</b>	Laura Maria Vigna
--------------------	-------------------

<b>AGGE - Ente</b>	ICCD
--------------------	------

<b>AGGR - Referente scientifico</b>	M. Letizia Mancinelli
-------------------------------------	-----------------------

<b>AGGF - Funzionario responsabile</b>	Flavia Ferrante
--	-----------------