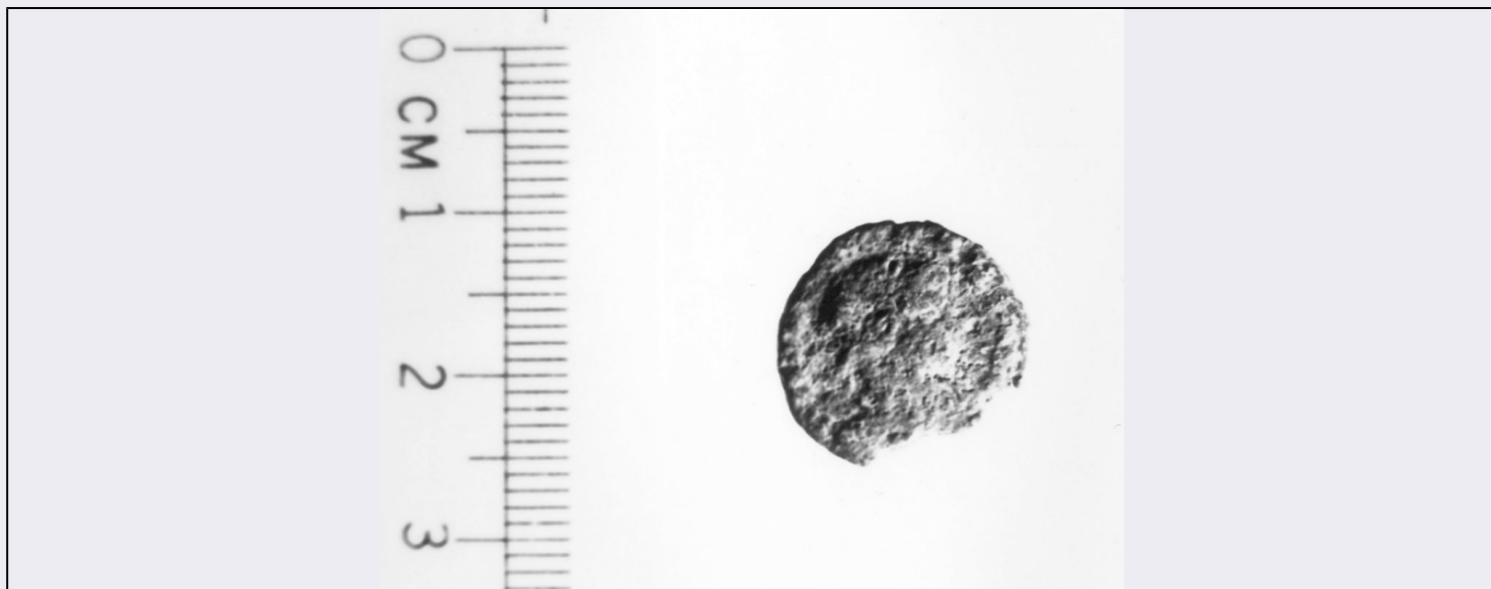


SCHEDA



CD - CODICI

TSK - Tipo Scheda NU

LIR - Livello ricerca C

NCT - CODICE UNIVOCO

NCTR - Codice regione 16

NCTN - Numero catalogo generale 00031338

ESC - Ente schedatore S63

ECP - Ente competente S63

OG - OGGETTO

OGT - OGGETTO

OGTD - Definizione moneta

OGR - Disponibilità reale

LC - LOCALIZZAZIONE GEOGRAFICO AMMINISTRATIVA

PVC - LOCALIZZAZIONE GEOGRAFICO AMMINISTRATIVA ATTUALE

PVCS - Stato Italia

PVCR - Regione Puglia

PVCP - Provincia BR

PVCC - Comune Fasano

LDC - COLLOCAZIONE SPECIFICA

LDCT - Tipologia Palazzo

LDCN - Denominazione attuale Museo di Egnazia

LA - ALTRE LOCALIZZAZIONI GEOGRAFICO AMMINISTRATIVE

TCL - Tipo di localizzazione luogo di provenienza

PRV - LOCALIZZAZIONE GEOGRAFICO AMMINISTRATIVA

PRVS - Stato Italia

PRVR - Regione Puglia

PRVP - Provincia	BR
PRVC - Comune	Fasano
PRL - Altra località	gnazia (F. 190 I SE)
UB - DATI PATRIMONIALI	
INV - INVENTARIO	
INVN - Numero	15970
INVD - Data	ottobre 1989
RE - MODALITA' DI REPERIMENTO	
DSC - DATI DI SCAVO	
SCAN - Denominazione dello scavo	NR
DSCD - Data	NR
DSCN - Specifiche	Egnazia. Strada 1, ampliamento E ed O, quote -0.60/ -1 m.; 2/8-9-67
DT - CRONOLOGIA	
DTZ - CRONOLOGIA GENERICA	
DTZG - Fascia cronologica di riferimento	sec. IV d.C.
DTS - CRONOLOGIA SPECIFICA	
DTSI - Da	335 d.C.
DTSF - A	341 d.C.
DTM - Motivazione cronologia	bibliografia
MT - DATI TECNICI	
MTC - Materia e tecnica	bronzo/coniazione
MIS - MISURE	
MISU - Unità	cm
MISD - Diametro	1.55
MISG - Peso	1.05
DA - DATI ANALITICI	
DES - DESCRIZIONE	
DESA - Dritto	Busto laureato a d.
DESL - Legenda dritto	[- - -]
DESN - Lingua dritto	latino
DESM - Rovescio	Due soldati elmati, con asta e scudo; al centro stendardo; es. illeggibile
DESG - Legenda rovescio	[GLORI A EXERCITVS]
DESR - Lingua rovescio	latino
CO - CONSERVAZIONE	
STC - STATO DI CONSERVAZIONE	
STCC - Stato di conservazione	mutilo
STCL - Leggibilità	ridotta
STCS - Indicazioni specifiche	spezzata lungo i bordi
TU - CONDIZIONE GIURIDICA E VINCOLI	

CDG - CONDIZIONE GIURIDICA

CDGG - Indicazione generica	proprietà Stato
------------------------------------	-----------------

DO - FONTI E DOCUMENTI DI RIFERIMENTO**FTA - DOCUMENTAZIONE FOTOGRAFICA**

FTAX - Genere	documentazione allegata
----------------------	-------------------------

FTAP - Tipo	fotografia b/n
--------------------	----------------

FTAN - Codice identificativo	_I SATA_112329
-------------------------------------	----------------

FTA - DOCUMENTAZIONE FOTOGRAFICA

FTAX - Genere	documentazione allegata
----------------------	-------------------------

FTAP - Tipo	fotografia b/n
--------------------	----------------

FTAN - Codice identificativo	_I SATA_112330
-------------------------------------	----------------

BIB - BIBLIOGRAFIA

BIBX - Genere	bibliografia di confronto
----------------------	---------------------------

BIBA - Autore	Carson R.A.G., P. V. Hill, Kent J.P.C.
----------------------	--

BIBD - Anno di edizione	1960
--------------------------------	------

BIBH - Sigla per citazione	COD_NR
-----------------------------------	--------

BIBN - V., pp., nn.	I, pp. 5 ss.
----------------------------	--------------

AD - ACCESSO AI DATI**ADS - SPECIFICHE DI ACCESSO AI DATI**

ADSP - Profilo di accesso	1
----------------------------------	---

ADSM - Motivazione	scheda contenente dati liberamente accessibili
---------------------------	--

CM - COMPILAZIONE**CMP - COMPILAZIONE**

CMPD - Data	1989
--------------------	------

CMPN - Nome	A. Travaglini
--------------------	---------------

FUR - Funzionario responsabile	G.Maruggi
---------------------------------------	-----------

RVM - TRASCRIZIONE PER INFORMATIZZAZIONE

RVMD - Data	2008
--------------------	------

RVMN - Nome	Laura Maria Vigna
--------------------	-------------------

AGG - AGGIORNAMENTO REVISIONE

AGGD - Data	2008
--------------------	------

AGGN - Nome	Laura Maria Vigna
--------------------	-------------------

AGGE - Ente	ICCD
--------------------	------

AGGR - Referente scientifico	M. Letizia Mancinelli
-------------------------------------	-----------------------

AGGF - Funzionario responsabile	Flavia Ferrante
--	-----------------