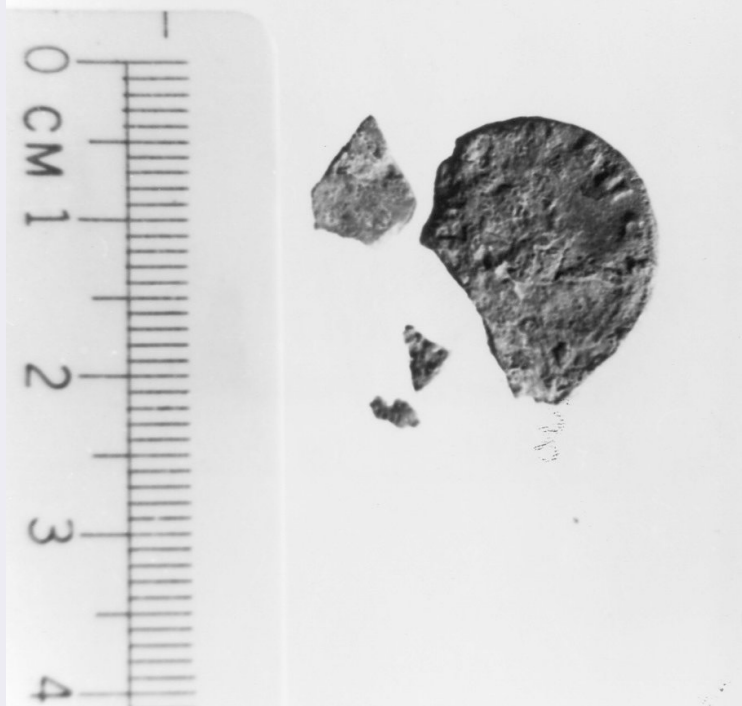


SCHEDA



CD - CODICI

TSK - Tipo Scheda	NU
LIR - Livello ricerca	C
NCT - CODICE UNIVOCO	
NCTR - Codice regione	16
NCTN - Numero catalogo generale	00031861
ESC - Ente schedatore	S63
ECP - Ente competente	S63

OG - OGGETTO

OGT - OGGETTO	
OGTD - Definizione	moneta
OGTO - Nominale	antoniniano
OGR - Disponibilità	reale

LC - LOCALIZZAZIONE GEOGRAFICO AMMINISTRATIVA

PVC - LOCALIZZAZIONE GEOGRAFICO AMMINISTRATIVA ATTUALE

PVCS - Stato	Italia
PVCR - Regione	Puglia
PVCP - Provincia	BR
PVCC - Comune	Fasano

LDC - COLLOCAZIONE SPECIFICA

LDCT - Tipologia	Palazzo
LDCN - Denominazione	

attuale	Museo di Egnazia
---------	------------------

LA - ALTRE LOCALIZZAZIONI GEOGRAFICO AMMINISTRATIVE

TCL - Tipo di localizzazione	luogo di provenienza
------------------------------	----------------------

PRV - LOCALIZZAZIONE GEOGRAFICO AMMINISTRATIVA

PRVS - Stato	ITALIA
--------------	--------

PRVR - Regione	Puglia
----------------	--------

PRVP - Provincia	BR
------------------	----

PRVC - Comune	Fasano
---------------	--------

PRL - Altra località	Egnazia
----------------------	---------

UB - DATI PATRIMONIALI

INV - INVENTARIO

INVN - Numero	18726
---------------	-------

INVD - Data	26/11/88
-------------	----------

RE - MODALITA' DI REPERIMENTO

DSC - DATI DI SCAVO

SCAN - Denominazione dello scavo	NR
----------------------------------	----

DSCD - Data	NR
-------------	----

DSCN - Specifiche	Brindisi- San Pietro degli Schiavoni.Strato XVIII (Taglio XIV) - 30/3 /84. F 203 I NE
-------------------	---

DT - CRONOLOGIA

DTZ - CRONOLOGIA GENERICA

DTZG - Fascia cronologica di riferimento	sec. III d.C:
--	---------------

DTS - CRONOLOGIA SPECIFICA

DTSI - Da	268 d.C.
-----------	----------

DTSF - A	270 d.C.
----------	----------

DTM - Motivazione cronologia	bibliografia
------------------------------	--------------

MT - DATI TECNICI

MTC - Materia e tecnica	mistura/coniazione
-------------------------	--------------------

MIS - MISURE

MISU - Unità	cm
--------------	----

MISD - Diametro	1.85
-----------------	------

MISG - Peso	2.20
-------------	------

DA - DATI ANALITICI

DES - DESCRIZIONE

DESA - Dritto	Busto radiato di Claudio II, a d.
---------------	-----------------------------------

DESL - Legenda dritto	[IMP C CLAVD]IVS AVG
-----------------------	----------------------

DESN - Lingua dritto	latino
----------------------	--------

DESM - Rovescio	Genius a s., con patera nella mano d. e cornucopia nella s.; nel campo a s., altare, a d. .
-----------------	---

DESG - Legenda rovescio	GEN[IVS A]VG
-------------------------	--------------

DESR - Lingua rovescio	latino
------------------------	--------

AUE - EMITTENTI

AUEE - Emittenti	Claudio II
ZEC - Zecca	Roma
CO - CONSERVAZIONE	
STC - STATO DI CONSERVAZIONE	
STCC - Stato di conservazione	parzialmente ricomponibile
STCL - Leggibilità	ridotta
TU - CONDIZIONE GIURIDICA E VINCOLI	
CDG - CONDIZIONE GIURIDICA	
CDGG - Indicazione generica	proprietà Stato
DO - FONTI E DOCUMENTI DI RIFERIMENTO	
FTA - DOCUMENTAZIONE FOTOGRAFICA	
FTAX - Genere	documentazione allegata
FTAP - Tipo	fotografia b/n
FTAN - Codice identificativo	_I SATA_112011
FTA - DOCUMENTAZIONE FOTOGRAFICA	
FTAX - Genere	documentazione allegata
FTAP - Tipo	fotografia b/n
FTAN - Codice identificativo	_I SATA_112012
BIB - BIBLIOGRAFIA	
BIBX - Genere	bibliografia di confronto
BIBA - Autore	P.H. Webb
BIBD - Anno di edizione	1962
BIBH - Sigla per citazione	COD_NR
BIBN - V., pp., nn.	V,1, p. 215, n. 45
AD - ACCESSO AI DATI	
ADS - SPECIFICHE DI ACCESSO AI DATI	
ADSP - Profilo di accesso	1
ADSM - Motivazione	scheda contenente dati liberamente accessibili
CM - COMPILAZIONE	
CMP - COMPILAZIONE	
CMPD - Data	1989
CMPN - Nome	A. Travaglini
FUR - Funzionario responsabile	G.Maruggi
RVM - TRASCRIZIONE PER INFORMATIZZAZIONE	
RVMD - Data	2008
RVMN - Nome	Laura Maria Vigna
AGG - AGGIORNAMENTO REVISIONE	
AGGD - Data	2008
AGGN - Nome	Laura Maria Vigna
AGGE - Ente	ICCD

AGGR - Referente scientifico	M. Letizia Mancinelli
AGGF - Funzionario responsabile	Flavia Ferrante