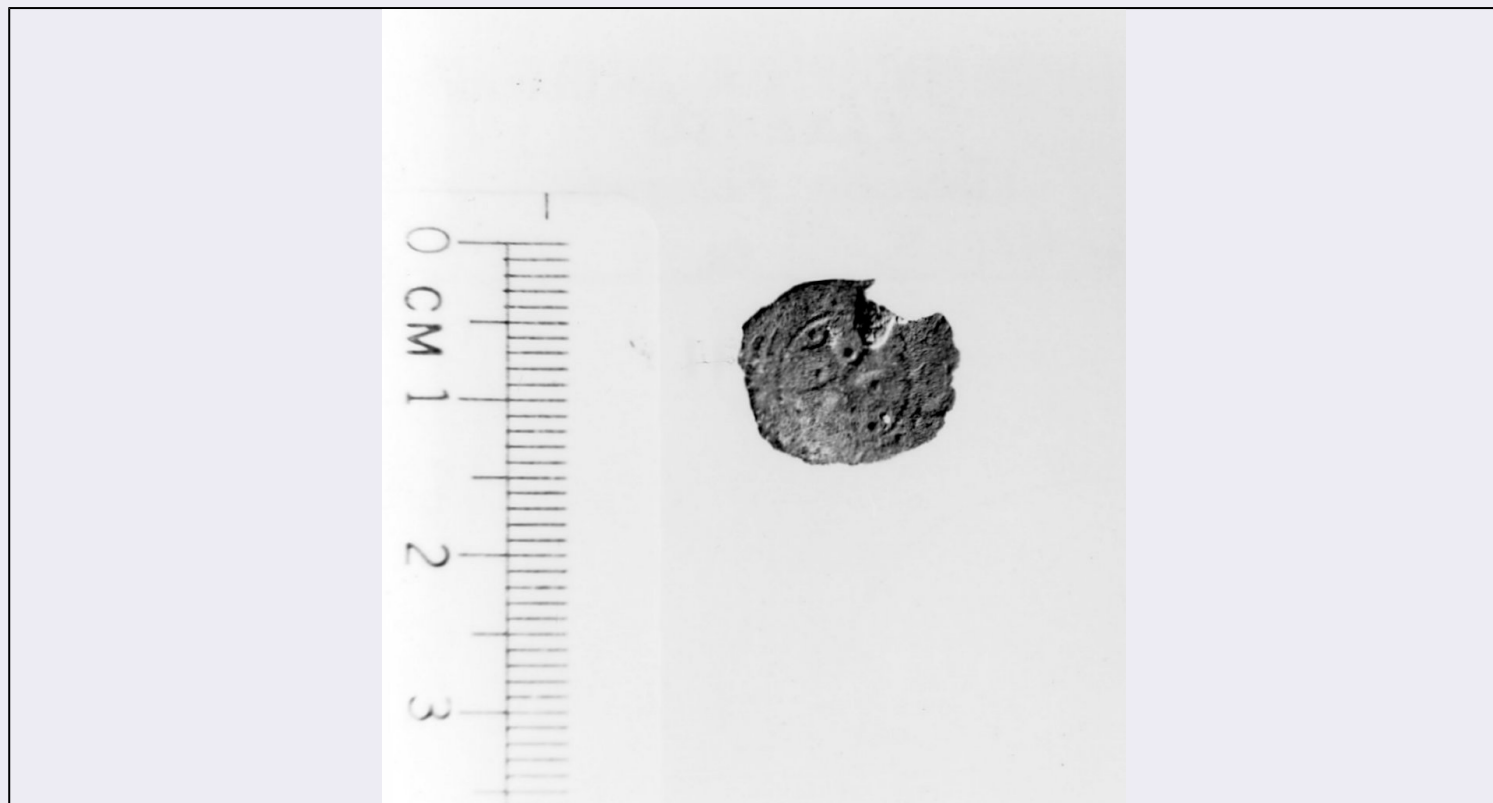


# SCHEDA



## CD - CODICI

TSK - Tipo Scheda NU

LIR - Livello ricerca C

### NCT - CODICE UNIVOCO

NCTR - Codice regione 16

NCTN - Numero catalogo  
generale 00031897

ESC - Ente schedatore S63

ECP - Ente competente S63

## OG - OGGETTO

### OGT - OGGETTO

OGTD - Definizione moneta

OGTO - Nominale sesino o doppio quattrino

OGR - Disponibilità reale

## LC - LOCALIZZAZIONE GEOGRAFICO AMMINISTRATIVA

### PVC - LOCALIZZAZIONE GEOGRAFICO AMMINISTRATIVA ATTUALE

PVCS - Stato Italia

PVCR - Regione Puglia

PVCP - Provincia BR

PVCC - Comune Fasano

### LDC - COLLOCAZIONE SPECIFICA

LDCT - Tipologia Palazzo

LDCN - Denominazione  
attuale Museo di Egnazia

**LA - ALTRE LOCALIZZAZIONI GEOGRAFICO AMMINISTRATIVE**

<b>TCL - Tipo di localizzazione</b>	luogo di provenienza
-------------------------------------	----------------------

**PRV - LOCALIZZAZIONE GEOGRAFICO AMMINISTRATIVA**

<b>PRVS - Stato</b>	Italia
---------------------	--------

<b>PRVR - Regione</b>	Puglia
-----------------------	--------

<b>PRVP - Provincia</b>	BR
-------------------------	----

<b>PRVC - Comune</b>	Fasano
----------------------	--------

<b>PRL - Altra località</b>	gnazia
-----------------------------	--------

**UB - DATI PATRIMONIALI****INV - INVENTARIO**

<b>INVN - Numero</b>	18778
----------------------	-------

<b>INVD - Data</b>	26/11/88
--------------------	----------

**RE - MODALITA' DI REPERIMENTO****DSC - DATI DI SCAVO**

<b>SCAN - Denominazione dello scavo</b>	NR
---	----

<b>DSCD - Data</b>	NR
--------------------	----

<b>DSCN - Specifiche</b>	Brindisi- San Pietro degli Schiavoni.Quadratoi L10- L 11- 9/7/86. F 203 I NE
--------------------------	--

**DT - CRONOLOGIA****DTZ - CRONOLOGIA GENERICA**

<b>DTZG - Fascia cronologica di riferimento</b>	sec. XI
---	---------

**DTS - CRONOLOGIA SPECIFICA**

<b>DTSI - Da</b>	1545
------------------	------

<b>DTSV - Validità</b>	post
------------------------	------

<b>DTSF - A</b>	NR
-----------------	----

<b>DTM - Motivazione cronologia</b>	bibliografia
-------------------------------------	--------------

**MT - DATI TECNICI**

<b>MTC - Materia e tecnica</b>	mistura
--------------------------------	---------

**MIS - MISURE**

<b>MISU - Unità</b>	cm
---------------------	----

<b>MISD - Diametro</b>	1.4
------------------------	-----

<b>MISG - Peso</b>	0.20
--------------------	------

**DA - DATI ANALITICI****DES - DESCRIZIONE**

<b>DESA - Dritto</b>	Croce pisana ornata da 16 globetti.
----------------------	-------------------------------------

<b>DESL - Legenda dritto</b>	[- - -]
------------------------------	---------

<b>DESM - Rovescio</b>	Leone in soldo.
------------------------	-----------------

<b>DESG - Legenda rovescio</b>	[+ S]ANCTVS . [MARCVS .VENET.]
--------------------------------	--------------------------------

<b>ZEC - Zecca</b>	Venezia
--------------------	---------

**CO - CONSERVAZIONE****STC - STATO DI CONSERVAZIONE**

<b>STCC - Stato di conservazione</b>	mutilo
<b>STCL - Leggibilità</b>	ridotta
<b>STCS - Indicazioni specifiche</b>	spezzata in più punti
<b>TU - CONDIZIONE GIURIDICA E VINCOLI</b>	
<b>CDG - CONDIZIONE GIURIDICA</b>	
<b>CDGG - Indicazione generica</b>	proprietà Stato
<b>DO - FONTI E DOCUMENTI DI RIFERIMENTO</b>	
<b>FTA - DOCUMENTAZIONE FOTOGRAFICA</b>	
<b>FTAX - Genere</b>	documentazione allegata
<b>FTAP - Tipo</b>	fotografia b/n
<b>FTAN - Codice identificativo</b>	_I SATA_112063
<b>FTA - DOCUMENTAZIONE FOTOGRAFICA</b>	
<b>FTAX - Genere</b>	documentazione allegata
<b>FTAP - Tipo</b>	fotografia b/n
<b>FTAN - Codice identificativo</b>	_I SATA_112064
<b>AD - ACCESSO AI DATI</b>	
<b>ADS - SPECIFICHE DI ACCESSO AI DATI</b>	
<b>ADSP - Profilo di accesso</b>	1
<b>ADSM - Motivazione</b>	scheda contenente dati liberamente accessibili
<b>CM - COMPILAZIONE</b>	
<b>CMP - COMPILAZIONE</b>	
<b>CMPD - Data</b>	1989
<b>CMPN - Nome</b>	A. Travaglini
<b>FUR - Funzionario responsabile</b>	G.Maruggi
<b>RVM - TRASCRIZIONE PER INFORMATIZZAZIONE</b>	
<b>RVMD - Data</b>	2008
<b>RVMN - Nome</b>	Laura Maria Vigna
<b>AGG - AGGIORNAMENTO REVISIONE</b>	
<b>AGGD - Data</b>	2008
<b>AGGN - Nome</b>	Laura Maria Vigna
<b>AGGE - Ente</b>	ICCD
<b>AGGR - Referente scientifico</b>	M. Letizia Mancinelli
<b>AGGF - Funzionario responsabile</b>	Flavia Ferrante
<b>AN - ANNOTAZIONI</b>	
<b>OSS - Osservazioni</b>	Bibl.: Corpus Nummorum Italicorum, vol.VII, Roma 1910-43 (rist. Bologna 1970), pp. 332 ss., nn. 113 ss.