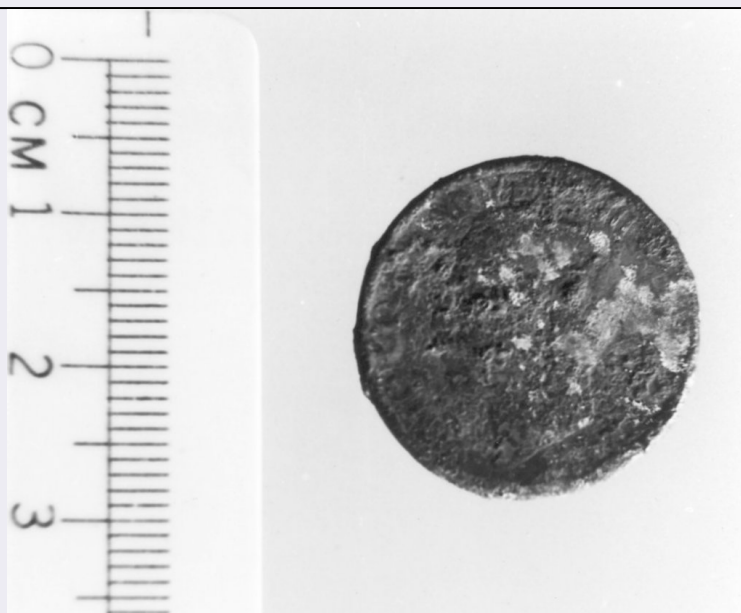


SCHEDA



CD - CODICI

TSK - Tipo Scheda NU

LIR - Livello ricerca C

NCT - CODICE UNIVOCO

NCTR - Codice regione 16

NCTN - Numero catalogo generale 00031911

ESC - Ente schedatore S63

ECP - Ente competente S63

OG - OGGETTO

OGT - OGGETTO

OGTD - Definizione moneta

OGTO - Nominale 10 centesimi

OGR - Disponibilità reale

LC - LOCALIZZAZIONE GEOGRAFICO AMMINISTRATIVA

PVC - LOCALIZZAZIONE GEOGRAFICO AMMINISTRATIVA ATTUALE

PVCS - Stato Italia

PVCR - Regione Puglia

PVCP - Provincia BR

PVCC - Comune Fasano

LDC - COLLOCAZIONE SPECIFICA

LDCT - Tipologia Palazzo

LDCN - Denominazione attuale Museo di Egnazia

LA - ALTRE LOCALIZZAZIONI GEOGRAFICO AMMINISTRATIVE

TCL - Tipo di localizzazione luogo di provenienza

PRV - LOCALIZZAZIONE GEOGRAFICO AMMINISTRATIVA

PRVS - Stato Italia

PRVR - Regione	Puglia
PRVP - Provincia	BR
PRVC - Comune	Fasano
PRL - Altra località	gnazia
UB - DATI PATRIMONIALI	
INV - INVENTARIO	
INVN - Numero	18796
INVD - Data	26/11/88
RE - MODALITA' DI REPERIMENTO	
DSC - DATI DI SCAVO	
SCAN - Denominazione dello scavo	NR
DSCD - Data	NR
DSCN - Specifiche	Brindisi- San Pietro degli Schiavoni. 2/9/86. F 203 I NE
DT - CRONOLOGIA	
DTZ - CRONOLOGIA GENERICA	
DTZG - Fascia cronologica di riferimento	sec. XX
DTS - CRONOLOGIA SPECIFICA	
DTSI - Da	1926
DTSV - Validità	(?)
DTSF - A	NR
DTM - Motivazione cronologia	analisi tipologica
MT - DATI TECNICI	
MTC - Materia e tecnica	bronzo/coniazione
MIS - MISURE	
MISU - Unità	cm
MISD - Diametro	2.2
MISG - Peso	5.05
DA - DATI ANALITICI	
DES - DESCRIZIONE	
DESA - Dritto	Testa nuda di Vittorio Emanuele III a s.
DESL - Legenda dritto	VITTORIO EMANUELE III RE D' ITALIA
DESM - Rovescio	Ape
DESG - Legenda rovescio	C 10 /1926 (?).
AUE - EMITTENTI	
AUEE - Emittenti	Vittorio Emanuele III Re D' Italia
CO - CONSERVAZIONE	
STC - STATO DI CONSERVAZIONE	
STCC - Stato di conservazione	intero
STCL - Leggibilità	discreta
TU - CONDIZIONE GIURIDICA E VINCOLI	

CDG - CONDIZIONE GIURIDICA

CDGG - Indicazione generica	proprietà Stato
------------------------------------	-----------------

DO - FONTI E DOCUMENTI DI RIFERIMENTO**FTA - DOCUMENTAZIONE FOTOGRAFICA**

FTAX - Genere	documentazione allegata
----------------------	-------------------------

FTAP - Tipo	fotografia b/n
--------------------	----------------

FTAN - Codice identificativo	_I SATA_112091
-------------------------------------	----------------

FTA - DOCUMENTAZIONE FOTOGRAFICA

FTAX - Genere	documentazione allegata
----------------------	-------------------------

FTAP - Tipo	fotografia b/n
--------------------	----------------

FTAN - Codice identificativo	_I SATA_112092
-------------------------------------	----------------

AD - ACCESSO AI DATI**ADS - SPECIFICHE DI ACCESSO AI DATI**

ADSP - Profilo di accesso	1
----------------------------------	---

ADSM - Motivazione	scheda contenente dati liberamente accessibili
---------------------------	--

CM - COMPILAZIONE**CMP - COMPILAZIONE**

CMPD - Data	1989
--------------------	------

CMPN - Nome	A. Travaglini
--------------------	---------------

FUR - Funzionario responsabile	G.Maruggi
---------------------------------------	-----------

RVM - TRASCRIZIONE PER INFORMATIZZAZIONE

RVMD - Data	2008
--------------------	------

RVMN - Nome	Laura Maria Vigna
--------------------	-------------------

AGG - AGGIORNAMENTO REVISIONE

AGGD - Data	2008
--------------------	------

AGGN - Nome	Laura Maria Vigna
--------------------	-------------------

AGGE - Ente	ICCD
--------------------	------

AGGR - Referente scientifico	M. Letizia Mancinelli
-------------------------------------	-----------------------

AGGF - Funzionario responsabile	Flavia Ferrante
--	-----------------