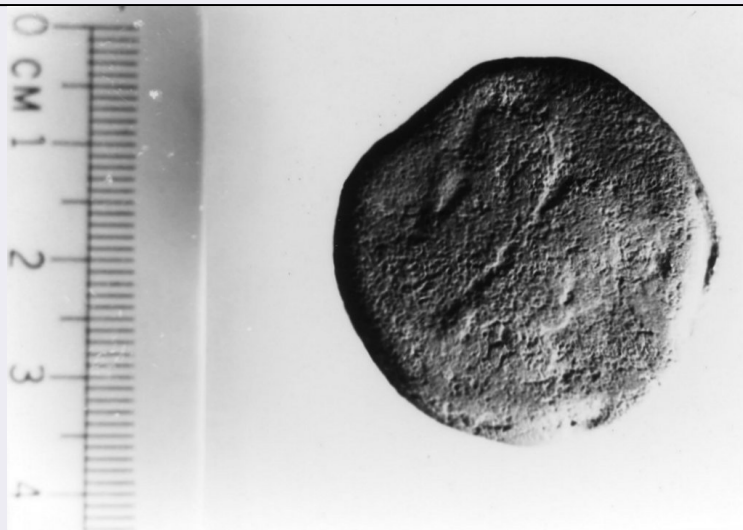


SCHEDA



CD - CODICI

TSK - Tipo Scheda	NU
LIR - Livello ricerca	C
NCT - CODICE UNIVOCO	
NCTR - Codice regione	16
NCTN - Numero catalogo generale	00031935
ESC - Ente schedatore	S63
ECP - Ente competente	S63

OG - OGGETTO

OGT - OGGETTO	
OGTD - Definizione	moneta
OGTO - Nominale	asse
OGR - Disponibilità	reale

LC - LOCALIZZAZIONE GEOGRAFICO AMMINISTRATIVA

PVC - LOCALIZZAZIONE GEOGRAFICO AMMINISTRATIVA ATTUALE

PVCS - Stato	Italia
PVCR - Regione	Puglia
PVCP - Provincia	BR
PVCC - Comune	Fasano

LDC - COLLOCAZIONE SPECIFICA

LDCT - Tipologia	Palazzo
LDCN - Denominazione attuale	Museo di Egnazia

LA - ALTRE LOCALIZZAZIONI GEOGRAFICO AMMINISTRATIVE

TCL - Tipo di localizzazione	luogo di provenienza
------------------------------	----------------------

PRV - LOCALIZZAZIONE GEOGRAFICO AMMINISTRATIVA

PRVS - Stato	Italia
PRVR - Regione	Puglia
PRVP - Provincia	BR

PRVC - Comune	Fasano
PRL - Altra località	gnazia
UB - DATI PATRIMONIALI	
INV - INVENTARIO	
INVN - Numero	187830
INVD - Data	26/11/88
RE - MODALITA' DI REPERIMENTO	
DSC - DATI DI SCAVO	
SCAN - Denominazione dello scavo	NR
DSCD - Data	NR
DSCN - Specifiche	Brindisi- Via Pergola- 2/3/87. F 203 I NE
DT - CRONOLOGIA	
DTZ - CRONOLOGIA GENERICA	
DTZG - Fascia cronologica di riferimento	secc. III/ II a.C.
DTS - CRONOLOGIA SPECIFICA	
DTSI - Da	206 a.C.
DTSF - A	195 a.C.
DTM - Motivazione cronologia	bibliografia
MT - DATI TECNICI	
MTC - Materia e tecnica	bronzo/ coniazione
MIS - MISURE	
MISU - Unità	cm
MISD - Diametro	3.2
MISG - Peso	32.20
DA - DATI ANALITICI	
DES - DESCRIZIONE	
DESA - Dritto	Testa laureata di Janus, in alto
DESM - Rovescio	Prua a d.; in alto cane ?; davanti I; in basso ROMA
AUE - EMITTENTI	
AUEE - Emittenti	Roma
ZEC - Zecca	Roma
CO - CONSERVAZIONE	
STC - STATO DI CONSERVAZIONE	
STCC - Stato di conservazione	intero
STCL - Leggibilità	discreta
TU - CONDIZIONE GIURIDICA E VINCOLI	
CDG - CONDIZIONE GIURIDICA	
CDGG - Indicazione generica	proprietà Stato
DO - FONTI E DOCUMENTI DI RIFERIMENTO	

FTA - DOCUMENTAZIONE FOTOGRAFICA**FTAX - Genere** documentazione allegata**FTAP - Tipo** fotografia b/n**FTAN - Codice identificativo** _I SATA_112139**FTA - DOCUMENTAZIONE FOTOGRAFICA****FTAX - Genere** documentazione allegata**FTAP - Tipo** fotografia b/n**FTAN - Codice identificativo** _I SATA_112140**BIB - BIBLIOGRAFIA****BIBX - Genere** bibliografia di confronto**BIBA - Autore** Crawford M.H.**BIBD - Anno di edizione** 1974**BIBH - Sigla per citazione** COD_NR**BIBN - V., pp., nn.** II, p.205, n. 122-3, t. XXIII**AD - ACCESSO AI DATI****ADS - SPECIFICHE DI ACCESSO AI DATI****ADSP - Profilo di accesso** 1**ADSM - Motivazione** scheda contenente dati liberamente accessibili**CM - COMPILAZIONE****CMP - COMPILAZIONE****CMPD - Data** 1989**CMPN - Nome** A. Travaglini**FUR - Funzionario responsabile** G.Maruggi**RVM - TRASCRIZIONE PER INFORMATIZZAZIONE****RVMD - Data** 2008**RVMN - Nome** Laura Maria Vigna**AGG - AGGIORNAMENTO REVISIONE****AGGD - Data** 2008**AGGN - Nome** Laura Maria Vigna**AGGE - Ente** ICCD**AGGR - Referente scientifico** M. Letizia Mancinelli**AGGF - Funzionario responsabile** Flavia Ferrante