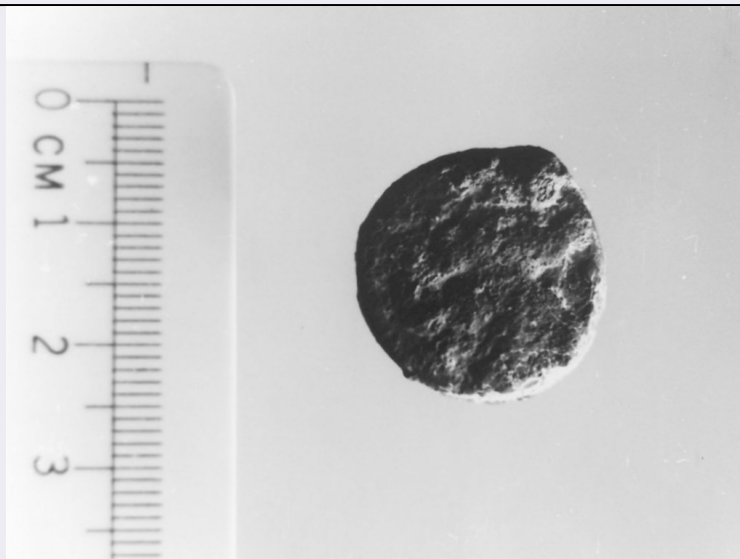


SCHEDA



CD - CODICI

TSK - Tipo Scheda	NU
LIR - Livello ricerca	C
NCT - CODICE UNIVOCO	
NCTR - Codice regione	16
NCTN - Numero catalogo generale	00031952
ESC - Ente schedatore	S63
ECP - Ente competente	S63

OG - OGGETTO

OGT - OGGETTO	
OGTD - Definizione	moneta
OGTO - Nominale	semisse
OGR - Disponibilità	reale

LC - LOCALIZZAZIONE GEOGRAFICO AMMINISTRATIVA

PVC - LOCALIZZAZIONE GEOGRAFICO AMMINISTRATIVA ATTUALE

PVCS - Stato	Italia
PVCR - Regione	Puglia
PVCP - Provincia	BR
PVCC - Comune	Fasano

LDC - COLLOCAZIONE SPECIFICA

LDCT - Tipologia	Palazzo
LDCN - Denominazione attuale	Museo di Egnazia

LA - ALTRE LOCALIZZAZIONI GEOGRAFICO AMMINISTRATIVE

TCL - Tipo di localizzazione	luogo di provenienza
------------------------------	----------------------

PRV - LOCALIZZAZIONE GEOGRAFICO AMMINISTRATIVA

PRVS - Stato	Italia
PRVR - Regione	Puglia

PRVP - Provincia	BR
PRVC - Comune	Fasano
PRL - Altra località	gnazia
UB - DATI PATRIMONIALI	
INV - INVENTARIO	
INVN - Numero	18853
INVD - Data	26/11/88
RE - MODALITA' DI REPERIMENTO	
DSC - DATI DI SCAVO	
SCAN - Denominazione dello scavo	NR
DSCD - Data	NR
DSCN - Specifiche	Brindisi-Via Pergola- 24/4/87. F 203 I NE
DT - CRONOLOGIA	
DTZ - CRONOLOGIA GENERICA	
DTZG - Fascia cronologica di riferimento	secc. II/ I a.C.
DTZS - Frazione cronologica	metà/ inizio
DTM - Motivazione cronologia	bibliografia
MT - DATI TECNICI	
MTC - Materia e tecnica	bronzo/coniatura
MIS - MISURE	
MISU - Unità	cm
MISD - Diametro	2.1
MISG - Peso	6.80
DA - DATI ANALITICI	
DES - DESCRIZIONE	
DESA - Dritto	Testa laureata e barbata di Poseidon, a d.; dietro [Vittoria e tridente]; in basso [tS]
DESM - Rovescio	Giovane su delfino a s., con Vittoria nella mano d. e cetra nella s.; dietro [S] ?.
DESG - Legenda rovescio	[BRVN]
AUE - EMITTENTI	
AUEE - Emittenti	Brundisium
ZEC - Zecca	Brundisium
CO - CONSERVAZIONE	
STC - STATO DI CONSERVAZIONE	
STCC - Stato di conservazione	intero
STCL - Leggibilità	ridotta
TU - CONDIZIONE GIURIDICA E VINCOLI	
CDG - CONDIZIONE GIURIDICA	
CDGG - Indicazione	

generica	proprietà Stato
DO - FONTI E DOCUMENTI DI RIFERIMENTO	
FTA - DOCUMENTAZIONE FOTOGRAFICA	
FTAX - Genere	documentazione allegata
FTAP - Tipo	fotografia b/n
FTAN - Codice identificativo	_I SATA_112173
FTA - DOCUMENTAZIONE FOTOGRAFICA	
FTAX - Genere	documentazione allegata
FTAP - Tipo	fotografia b/n
FTAN - Codice identificativo	_I SATA_112174
AD - ACCESSO AI DATI	
ADS - SPECIFICHE DI ACCESSO AI DATI	
ADSP - Profilo di accesso	1
ADSM - Motivazione	scheda contenente dati liberamente accessibili
CM - COMPILAZIONE	
CMP - COMPILAZIONE	
CMPD - Data	1989
CMPN - Nome	A. Travaglini
FUR - Funzionario responsabile	G.Maruggi
RVM - TRASCRIZIONE PER INFORMATIZZAZIONE	
RVMD - Data	2008
RVMN - Nome	Laura Maria Vigna
AGG - AGGIORNAMENTO REVISIONE	
AGGD - Data	2008
AGGN - Nome	Laura Maria Vigna
AGGE - Ente	ICCD
AGGR - Referente scientifico	M. Letizia Mancinelli
AGGF - Funzionario responsabile	Flavia Ferrante
AN - ANNOTAZIONI	
OSS - Osservazioni	Bibl.:Sylloge Nummorum Graecorum. The Royal Collection of Coins and Medals. danish National Museum, I, Italy, West Milford 1981, t. 21, n.788