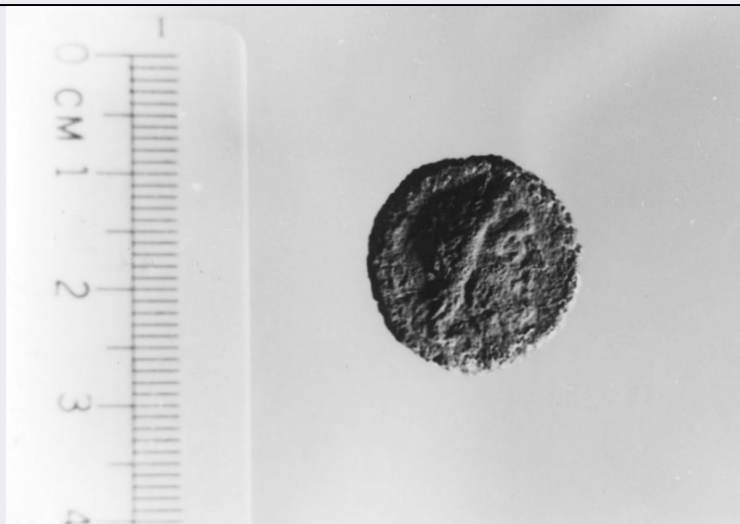


SCHEDA



CD - CODICI

TSK - Tipo Scheda NU

LIR - Livello ricerca C

NCT - CODICE UNIVOCO

NCTR - Codice regione 16

NCTN - Numero catalogo generale 00031967

ESC - Ente schedatore S63

ECP - Ente competente S63

OG - OGGETTO

OGT - OGGETTO

OGTD - Definizione moneta

OGTO - Nominale semisse

OGR - Disponibilità reale

LC - LOCALIZZAZIONE GEOGRAFICO AMMINISTRATIVA

PVC - LOCALIZZAZIONE GEOGRAFICO AMMINISTRATIVA ATTUALE

PVCS - Stato Italia

PVCR - Regione Puglia

PVCP - Provincia BR

PVCC - Comune Fasano

LDC - COLLOCAZIONE SPECIFICA

LDCT - Tipologia Palazzo

LDCN - Denominazione attuale Museo di Egnazia

LA - ALTRE LOCALIZZAZIONI GEOGRAFICO AMMINISTRATIVE

TCL - Tipo di localizzazione luogo di provenienza

PRV - LOCALIZZAZIONE GEOGRAFICO AMMINISTRATIVA

PRVS - Stato Italia

PRVR - Regione Puglia

PRVP - Provincia BR

PRVC - Comune	Fasano
PRL - Altra località	gnazia
UB - DATI PATRIMONIALI	
INV - INVENTARIO	
INVN - Numero	18868
INVD - Data	26/11/88
RE - MODALITA' DI REPERIMENTO	
DSC - DATI DI SCAVO	
SCAN - Denominazione dello scavo	NR
DSCD - Data	NR
DSCN - Specifiche	Brindisi-Via Pergola- 30/4/87. F 203 I NE
DT - CRONOLOGIA	
DTZ - CRONOLOGIA GENERICA	
DTZG - Fascia cronologica di riferimento	secc. II/ I a.C.
DTZS - Frazione cronologica	fine/ inizio
DTM - Motivazione cronologia	bibliografia
MT - DATI TECNICI	
MTC - Materia e tecnica	bronzo/coniazione
MIS - MISURE	
MISU - Unità	cm
MISD - Diametro	1.85
MISG - Peso	6.40
DA - DATI ANALITICI	
DES - DESCRIZIONE	
DESA - Dritto	Testa laureata e barbata di Poseidon, a d.; dietro Vittoria e tridente; in basso S
DESM - Rovescio	Giovane su delfino a s., con Vittoria nella mano d. e cetra nella s.; davanti AE; dietro S.
DESG - Legenda rovescio	BRVN
AUE - EMITTENTI	
AUEE - Emittenti	Brundisium
ZEC - Zecca	Brundisium
CO - CONSERVAZIONE	
STC - STATO DI CONSERVAZIONE	
STCC - Stato di conservazione	intero
STCL - Leggibilità	discreta
TU - CONDIZIONE GIURIDICA E VINCOLI	
CDG - CONDIZIONE GIURIDICA	
CDGG - Indicazione generica	proprietà Stato

DO - FONTI E DOCUMENTI DI RIFERIMENTO**FTA - DOCUMENTAZIONE FOTOGRAFICA**

FTAX - Genere documentazione allegata

FTAP - Tipo fotografia b/n

FTAN - Codice identificativo _I SATA_112203

FTA - DOCUMENTAZIONE FOTOGRAFICA

FTAX - Genere documentazione allegata

FTAP - Tipo fotografia b/n

FTAN - Codice identificativo _I SATA_112204

AD - ACCESSO AI DATI**ADS - SPECIFICHE DI ACCESSO AI DATI**

ADSP - Profilo di accesso 1

ADSM - Motivazione scheda contenente dati liberamente accessibili

CM - COMPILAZIONE**CMP - COMPILAZIONE**

CMPD - Data 1989

CMPN - Nome A. Travaglini

FUR - Funzionario responsabile G.Maruggi

RVM - TRASCRIZIONE PER INFORMATIZZAZIONE

RVMD - Data 2008

RVMN - Nome Laura Maria Vigna

AGG - AGGIORNAMENTO REVISIONE

AGGD - Data 2008

AGGN - Nome Laura Maria Vigna

AGGE - Ente ICCD

AGGR - Referente scientifico M. Letizia Mancinelli

AGGF - Funzionario responsabile Flavia Ferrante

AN - ANNOTAZIONI

OSS - Osservazioni Bibl.:Sylloge Nummorum Graecorum. The Royal Collection of Coins and Medals. Danish National Museum, I, Italy, West Milford 1981, t. 17, n.735